

Chiba Weekly Report

2012

— 第 49 週 —

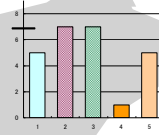
2012/12/3～12/9

千葉県感染症週報 (11 月分感染症月報含)

千葉県感染症天気図 2

今週の注目疾患 3

- 感染性胃腸炎 — 10 地域で流行警報開始基準値を超える。
- インフルエンザ — 流行開始 —
- 風しん — 増加傾向 —
- RS ウイルス感染症 — 再び増加 —



全数報告疾患集計表 5

感染症月報集計表 6

定点報告 (五類感染症)

疾病別グラフ 7

- 〈週報〉 RS ウイルス感染症・咽頭結膜熱・A 群溶血性レンサ球菌咽頭炎・感染性胃腸炎
水痘・手足口病・伝染性紅斑・突発性発しん・百日咳・ヘルパンギーナ
流行性耳下腺炎・インフルエンザ・急性出血性結膜炎・流行性角結膜炎
- 〈月報〉 性器クラミジア感染症・性器ヘルペスウイルス感染症・尖圭コンジローマ
淋菌感染症・非淋菌性尿道炎

疾患別・保健所別・年齢階級別集計表 13

- 〈週報〉 RS ウイルス感染症・咽頭結膜熱・A 群溶血性レンサ球菌咽頭炎・感染性胃腸炎
水痘・手足口病・伝染性紅斑・突発性発しん・百日咳・ヘルパンギーナ
流行性耳下腺炎・インフルエンザ・急性出血性結膜炎・流行性角結膜炎
- 〈月報〉 性器クラミジア感染症・性器ヘルペスウイルス感染症・尖圭コンジローマ
淋菌感染症・非クラミジア性非淋菌性尿道炎
〈男女合計〉〈男性計〉〈女性計〉

定点把握対象の五類感染症

千葉県感染症天気図

今週の患者発生は？(前週と比べて)

上段は定点当たり患者数

2012年 第49週

下段は報告患者数

定点	疾 病 名	流行状況	コ メ ン ト	今週	1週前	2週前	3週前
小児科	RSウイルス感染症		【今週の注目疾患】	0.58 77	0.45 60	0.36 47	0.47 62
	咽頭結膜熱			0.21 28	0.17 22	0.13 17	0.14 19
	A群溶血性レンサ球菌 咽頭炎		香取(7.5)、長生(7.3)が多い。	2.75 363	2.64 348	1.94 256	1.98 263
	感染性胃腸炎		【今週の注目疾患】	24.36 3216	20.12 2656	12.32 1626	8.97 1193
	水痘			1.93 255	1.46 193	1.43 189	1.02 136
	手足口病			0.52 69	0.56 74	0.50 66	0.95 127
	伝染性紅斑			0.11 15	0.08 10	0.07 9	0.06 8
	突発性発しん			0.45 59	0.55 73	0.43 57	0.57 76
	百日咳		患者4人中2人が20歳以上。	0.03 4	0.08 10	0.02 3	0.07 9
	ヘルパンギーナ			0.02 2	0.03 4	0.07 9	0.13 17
	流行性耳下腺炎		市原(2.0)がやや多い。	0.45 60	0.41 54	0.46 61	0.36 48
	インフルエンザ		【今週の注目疾患】	1.26 263	0.64 134	0.29 59	0.23 48
眼科	急性出血性結膜炎			0.03 1	0.06 2	0.00 0	0.03 1
	流行性角結膜炎			0.59 19	0.36 12	0.49 17	0.54 19
基幹病院	クラミジア肺炎 (オウム病を除く)			0.11 1	0.22 2	0.22 2	0.22 2
	細菌性髄膜炎	—		0.00 0	0.00 0	0.00 0	0.00 0
	マイコプラズマ肺炎			1.11 10	1.00 9	1.33 12	1.67 15
	無菌性髄膜炎			0.11 1	0.00 0	0.00 0	0.11 1
全数	風しん	週別報告数 (診断日)	【今週の注目疾患】	5	3	8	2
	麻疹	週別報告数 (診断日)		0	0	1	0

備考 増加 やや増加 変化なし やや減少 減少
 — 患者報告なし

今週の報告定点数 小児科定点 132 インフルエンザ定点 209
 眼科定点 32 基幹病院定点 9

「定点当りの患者数」とは報告患者数/報告定点数。

「流行中」とは報告定点当りの患者数が設定値を2週連続して超えた場合に2週目より表示。

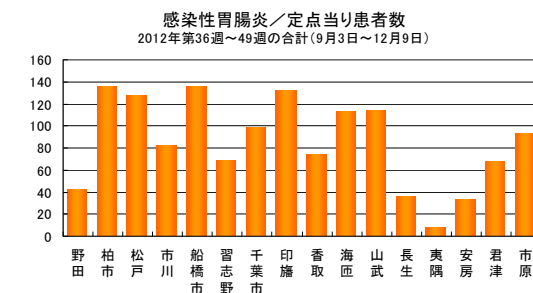
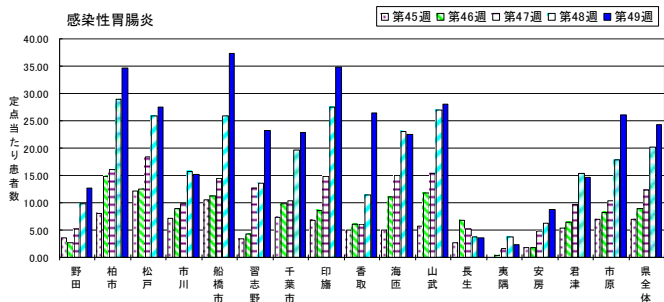
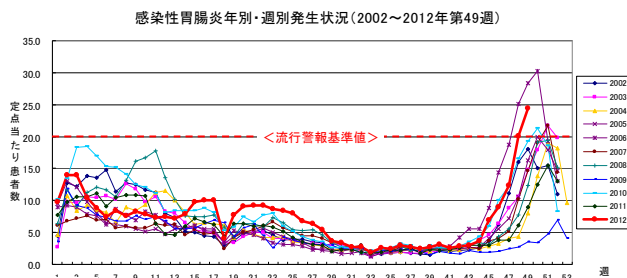
※全数の報告患者数の項目は、診断日と報告日が異なるため、数字が変動することがあります。

【今週の注目疾患】

感染性胃腸炎 —10地域で流行警報開始基準値を超える。—

定点当たり報告数は先週より 4.24 増加し 24.36 となった。過去 10 年で最も多かった 2006 年に次いで多い。

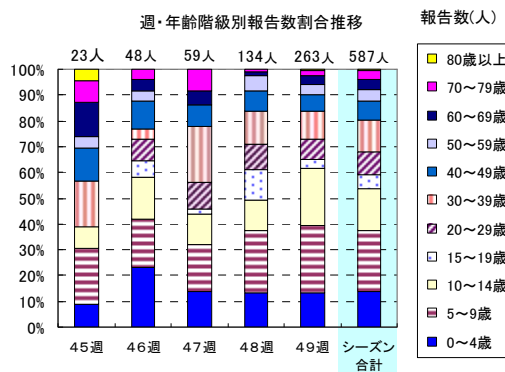
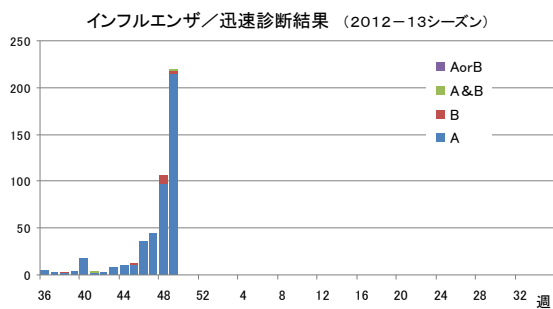
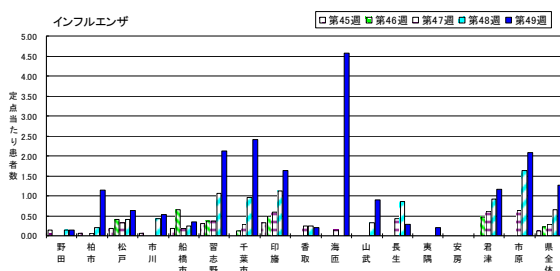
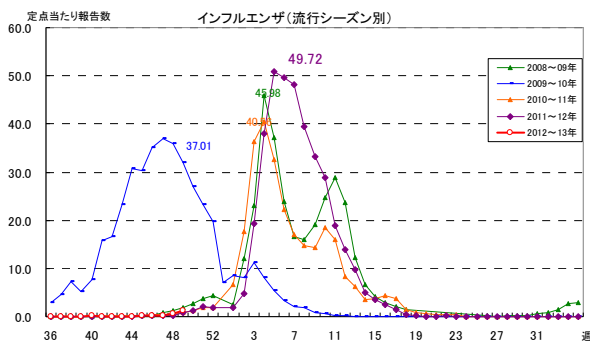
地域で見ると、船橋市(37.3)、印旛(34.9)、柏市(34.6)が 30.0 を超えて多く、次いで山武(28.0)、松戸(27.5)、香取(26.5)、市原(26.0)、習志野(23.2)、千葉市(22.8)、海匝(22.5)が多い。流行警報基準値 20.0 を超える地域は先週の 6 地域から 10 地域に増えた。今後十分な注意が必要である。



インフルエンザ —流行開始—

定点当たり報告数が先週より倍増し 1.26 となった。流行開始基準値 1.0 を超え流行期に入ったといえる。海匝(4.6)が最も多く、千葉市(2.4)、習志野(2.1)、市原(2.1)が次いで多い。16 地域中 7 地域で 1.0 を超え流行期に入った。患者年齢群別では 9 歳までで 37%、14 歳までで 53% を占める。迅速診断の結果から、今のところほとんどが A 型である。

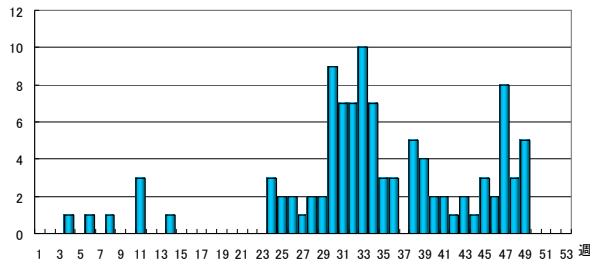
なお、千葉県感染症情報センターホームページの「インフルエンザ情報」で最新の情報をご覧ください。



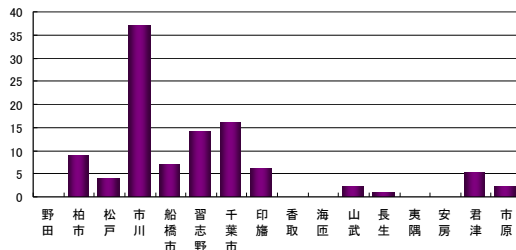
風しん ー増加傾向ー

今週も柏市で1例(27歳男性)、市川で2例(20歳男性、34歳男性)、千葉市で2例(33歳男性、35歳男性)の計5例の報告があった。10月頃に減少したが、再び増加傾向である。市川での報告が多い。また年齢群は20歳代が多い。予防接種については接種歴不明が多く評価し難い。

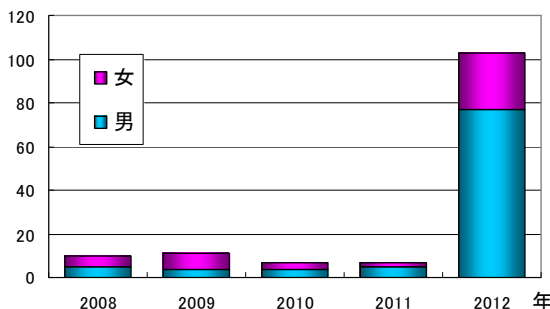
風しん/週別報告数(2012年~第49週)



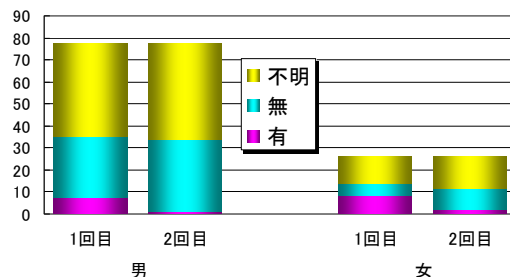
風しん/地域別報告数(2012年~第49週)



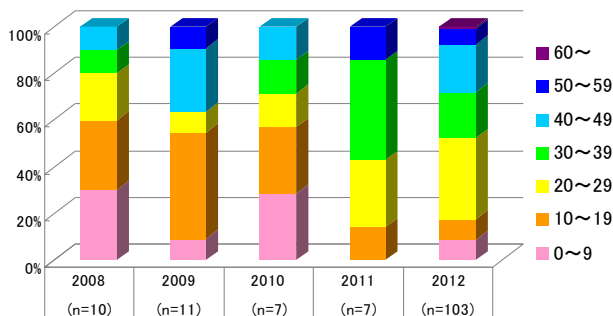
風しん/男女別報告数(2008年~2012年第49週)



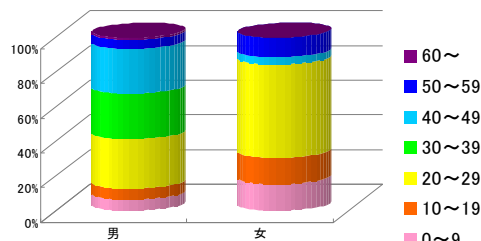
風しん/男女別 予防接種歴別報告数(2012年)



風しん/年別・患者年齢群別報告数割合(2008年~2012年第49週)



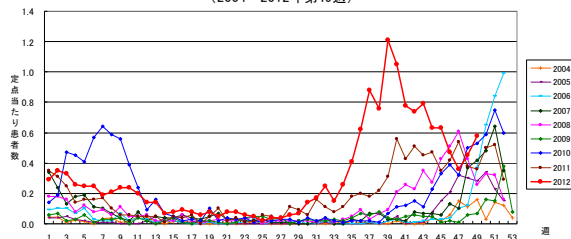
風しん/患者年齢別・男女別報告数割合(2012年)



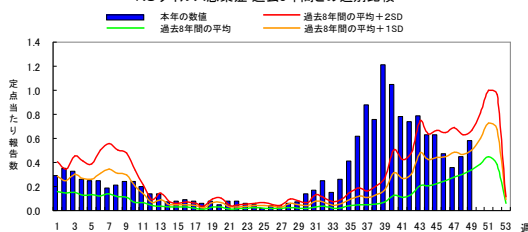
RSウイルス感染症 ー再び増加ー

先週から2週連続で増加した。今年はかなり大きな流行のピークが、第39週にあり、その後漸減していたが、再び増加している。例年年末にピークを迎えており、今後も継続して注意が必要である。累積数は過去最も多かった2010年の5割増となっている。

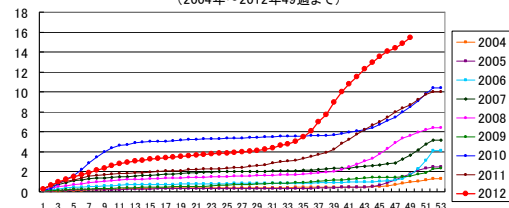
RSウイルス感染症 年別・週別発生状況(2004~2012年第49週)



RSウイルス感染症 過去8年間との週別比較



RSウイルス感染症/定点当り累積報告数(2004年~2012年49週まで)



第49週全数報告疾患集計表

一類感染症	今週	累計(年)	二類感染症	今週	累計(年)
エボラ出血熱	0	0	急性灰白髄炎	0	0
クリミア・コンゴ出血熱	0	0	結核	0	1257
痘そう	0	0	ジフテリア	0	0
南米出血熱	0	0	重症急性呼吸器症候群(病原体がSARSコロナウイルスであるものに限る)	0	0
ペスト	0	0	鳥インフルエンザ(H5N1)	0	0
マールブルグ病	0	0			
ラッサ熱	0	0			
三類感染症	今週	累計(年)	四類感染症(その2)	今週	累計(年)
コレラ	0	0	炭疽	0	0
細菌性赤痢	0	6	チクングニア熱	0	2
腸管出血性大腸菌感染症	5	143	つつが虫病	2	17
腸チフス	0	0	デング熱	0	14
パラチフス	0	1	東部ウマ脳炎	0	0
			鳥インフルエンザ(H5N1を除く)	0	0
			ニパウイルス感染症	0	0
			日本紅斑熱	0	4
			日本脳炎	0	0
			ハンタウイルス肺症候群	0	0
			Bウイルス病	0	0
			鼻疽	0	0
			ブルセラ症	0	0
			ベネズエラウマ脳炎	0	0
			ヘンドラウイルス感染症	0	0
			発しんチフス	0	0
			ボツリヌス症	0	0
			マラリア	0	0
			野兔病	0	0
			ライム病	1	1
			リッサウイルス感染症	0	0
			リフトバレー熱	0	0
			類鼻疽	0	0
			レジオネラ症	1	32
			レプトスピラ症	0	0
			ロッキー山紅斑熱	0	0
四類感染症(その1)	今週	累計(年)	五類感染症(全数)その2	今週	累計(年)
E型肝炎	0	2	髄膜炎菌性髄膜炎	0	0
ウエストナイル熱(ウエストナイル脳炎を含む)	0	0	先天性風しん症候群	0	0
A型肝炎	0	12	梅毒	0	27
エキノкокクス症	0	0	破傷風	0	4
黄熱	0	0	バンコマイシン耐性黄色ブドウ球菌感染症	0	0
オウム病	0	0			
オムスク出血熱	0	0	バンコマイシン耐性腸球菌感染症	0	5
回帰熱	0	0	風しん	5	102
キャサヌル森林病	0	0	麻しん	0	22
Q熱	0	0			
狂犬病	0	0			
コクシジオイデス症	0	0			
サル痘	0	0			
腎症候性出血熱	0	0			
西部ウマ脳炎	0	0			
ダニ媒介脳炎	0	0			
五類感染症(全数)その1	今週	累計(年)	新型インフルエンザ等感染症	今週	累計(年)
アメーバ赤痢	0	48	新型インフルエンザ	.	.
ウイルス性肝炎(E型肝炎及びA型肝炎を除く)	0	4			
急性脳炎(ウエストナイル脳炎、西部ウマ脳炎、ダニ媒介脳炎、東部ウマ脳炎、日本脳炎、ベネズエラウマ脳炎及びリフトバレー熱を除く)	0	46			
クリプトスポリジウム症	0	0			
クロイツフェルト・ヤコブ病	0	6			
劇症型溶血性レンサ球菌感染症	0	14			
後天性免疫不全症候群	0	49			
ジアルジア症	0	1			

月報集計表 2012年 11月

上段は定点当たり患者報告数
下段は報告患者数

性感染症(STD)

疾病名	今月			1月前	2月前	3月前
	男	女	合計	合計	合計	合計
性器クラミジア感染症	0.58	0.78	1.35	1.86	1.46	1.75
	23	31	54	78	60	70
性器ヘルペスウイルス感染症	0.23	0.28	0.50	0.79	0.73	0.40
	9	11	20	33	30	16
尖圭コンジローマ	0.38	0.18	0.55	0.43	0.61	0.50
	15	7	22	18	25	20
淋菌感染症	0.45	0.10	0.55	0.67	0.71	0.98
	18	4	22	28	29	39
非クラミジア性非淋菌性尿道炎	1.88	0.15	2.03	2.29	2.05	1.95
	75	6	81	96	84	78

備考 今月のSTD報告定点数 40

上段は定点当たり患者数

下段は報告患者数

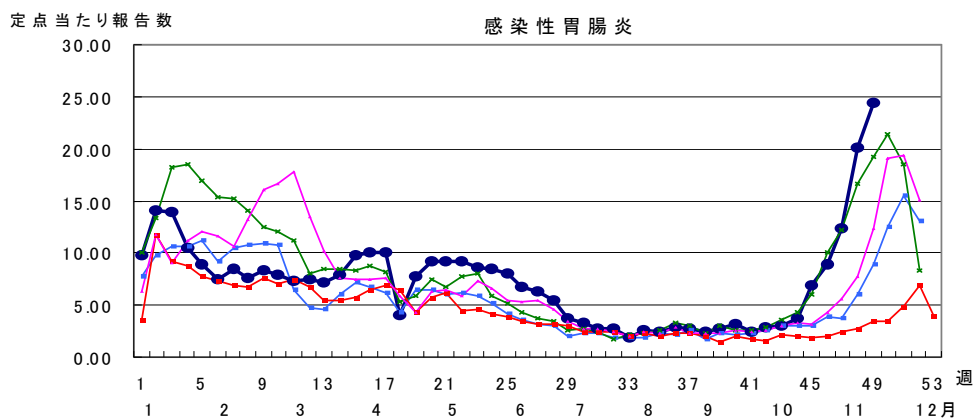
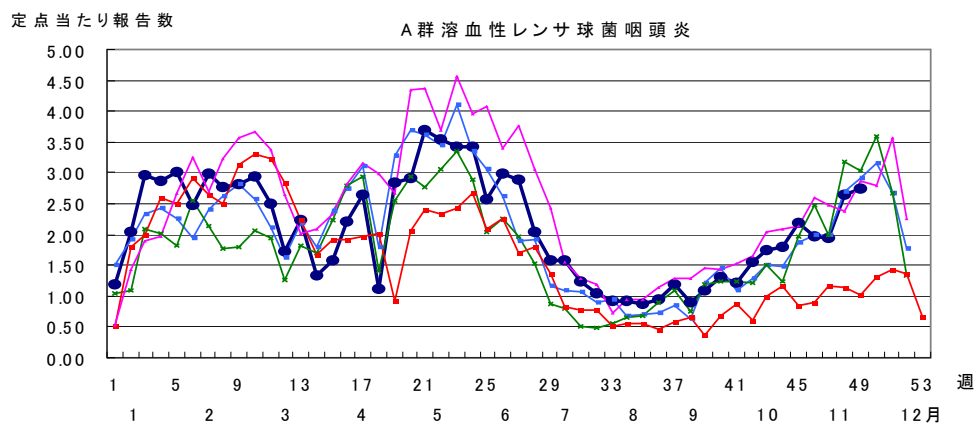
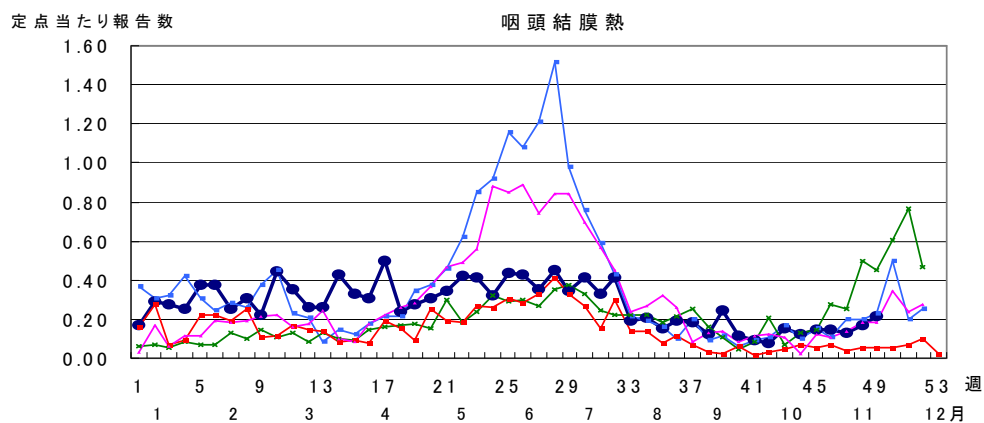
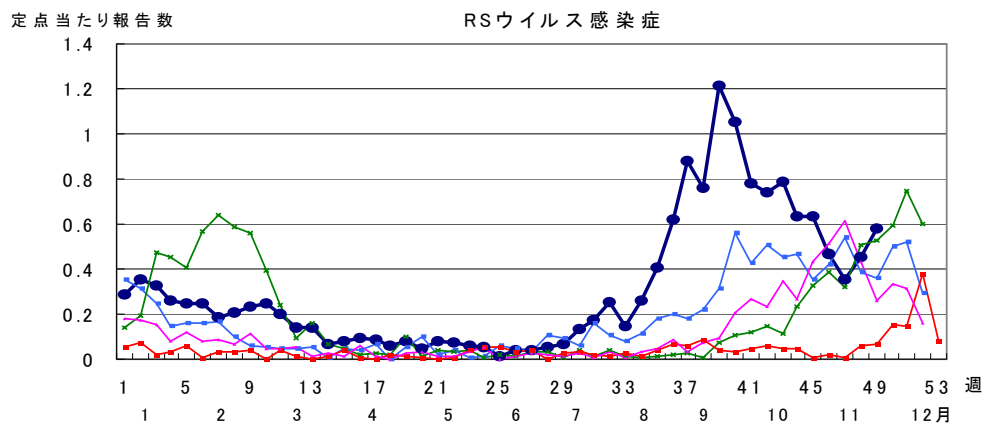
薬剤耐性菌感染症

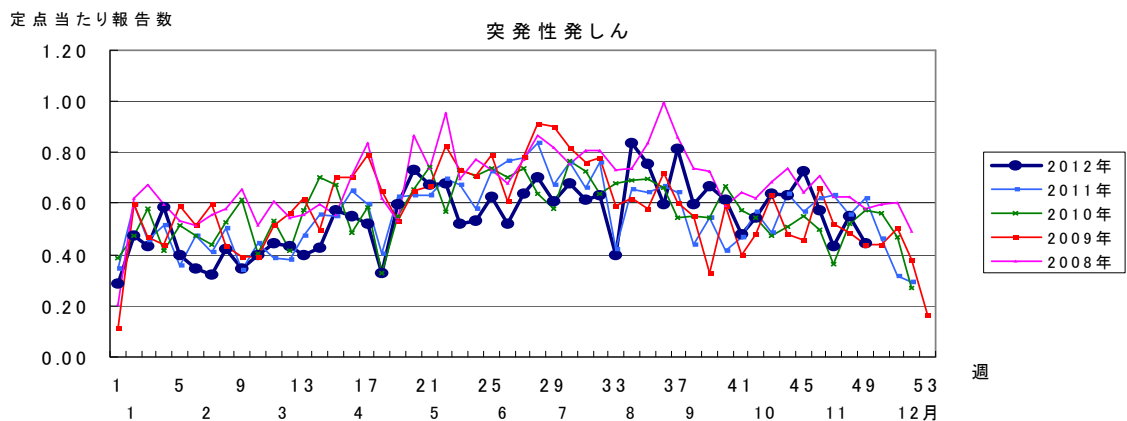
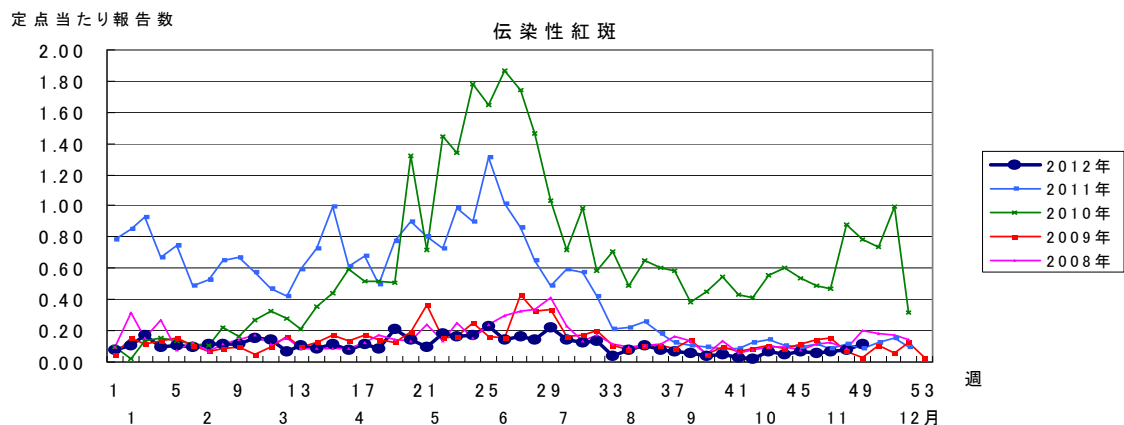
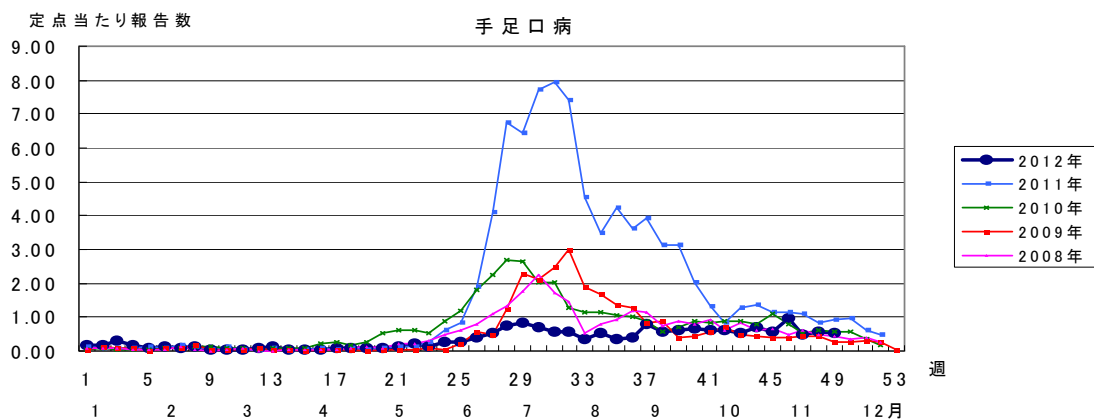
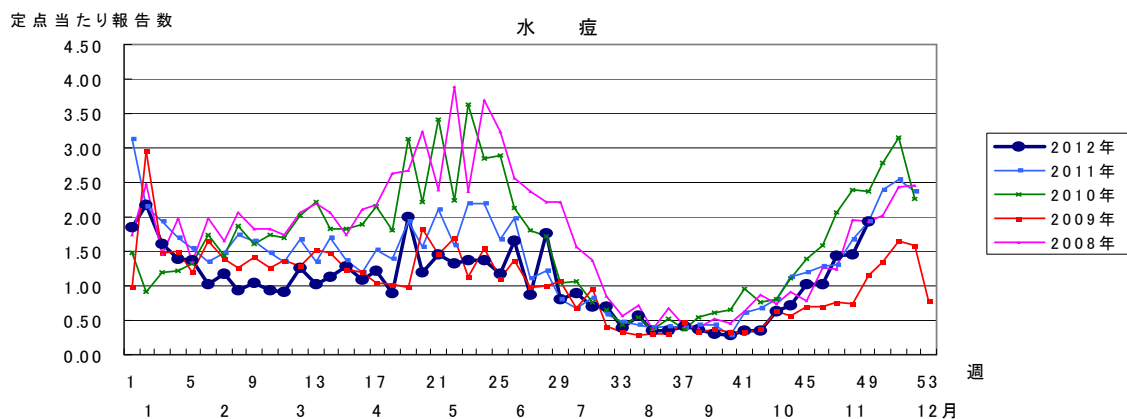
疾病名	今月	1月前	2月前	3月前
メチシリン耐性黄色ブドウ球菌感染症	4.44	3.67	3.00	4.00
	40	33	27	36
ペニシリン耐性肺炎球菌感染症	2.22	1.33	1.44	2.56
	20	12	13	23
薬剤耐性アシネトバクター感染症	0.00	0.00	0.00	0.00
	0	0	0	0
薬剤耐性緑膿菌感染症	0.00	0.11	0.00	0.00
	0	1	0	0

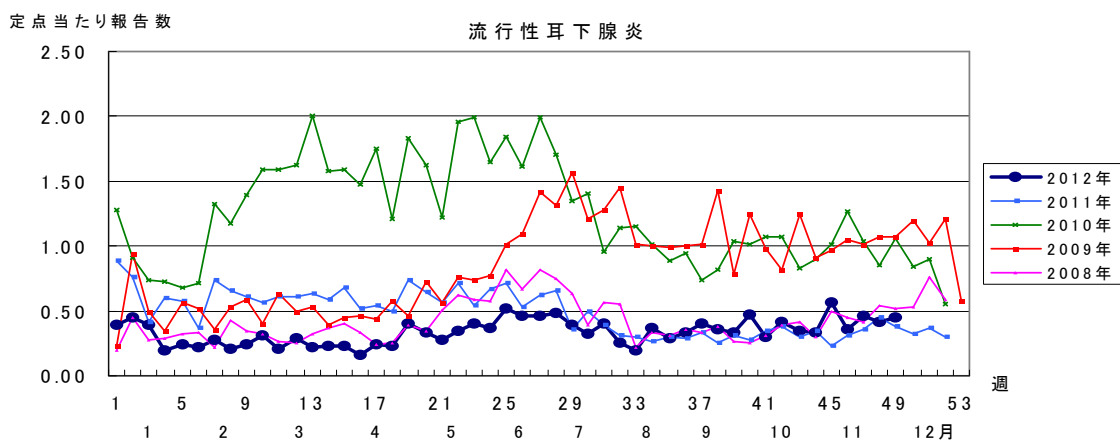
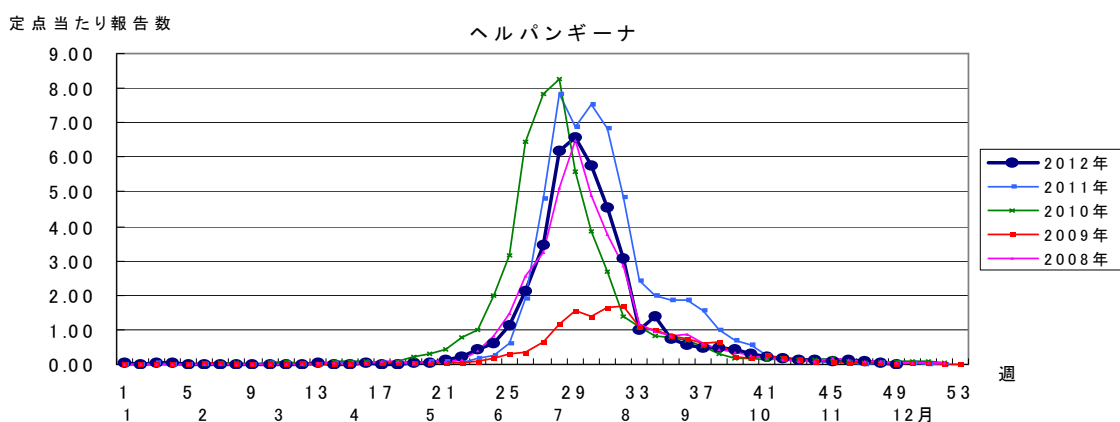
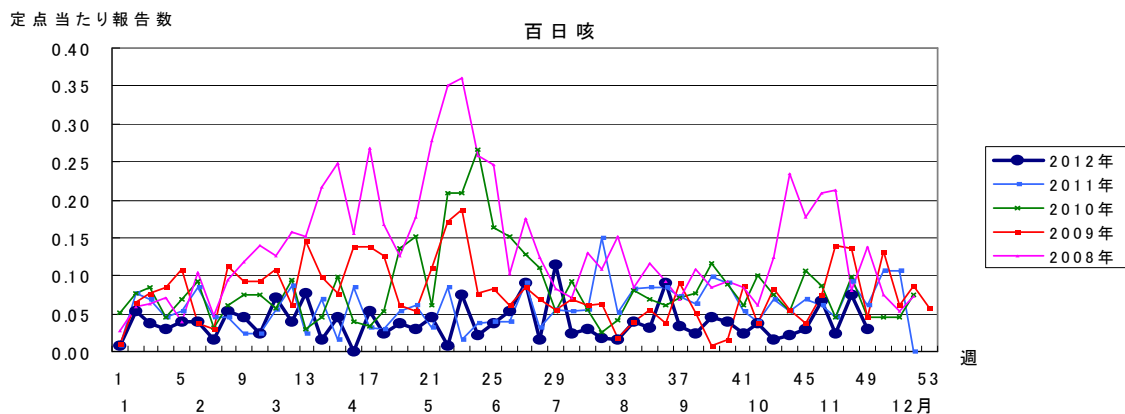
備考 今月の基幹病院報告定点数 9

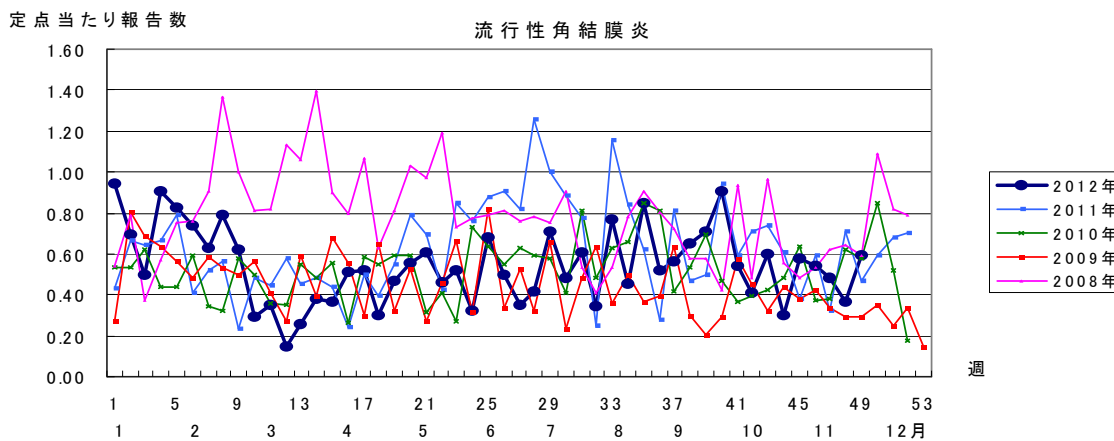
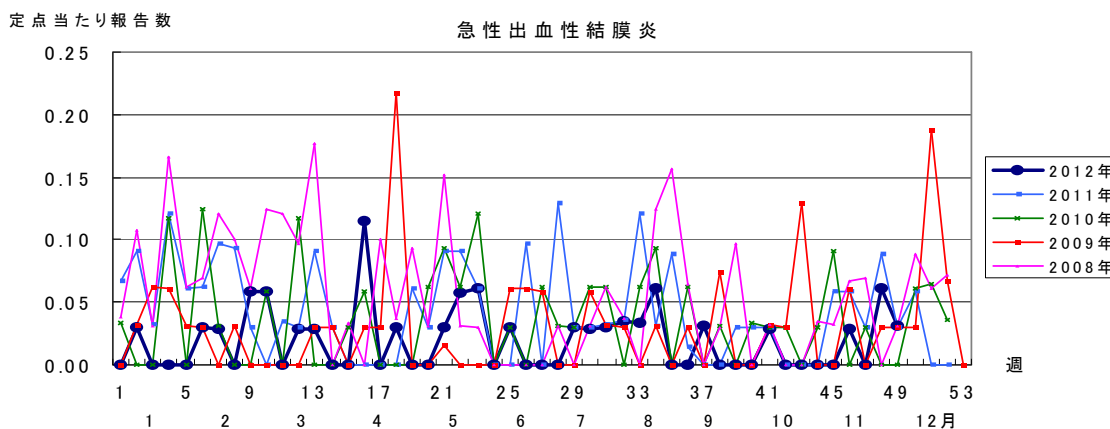
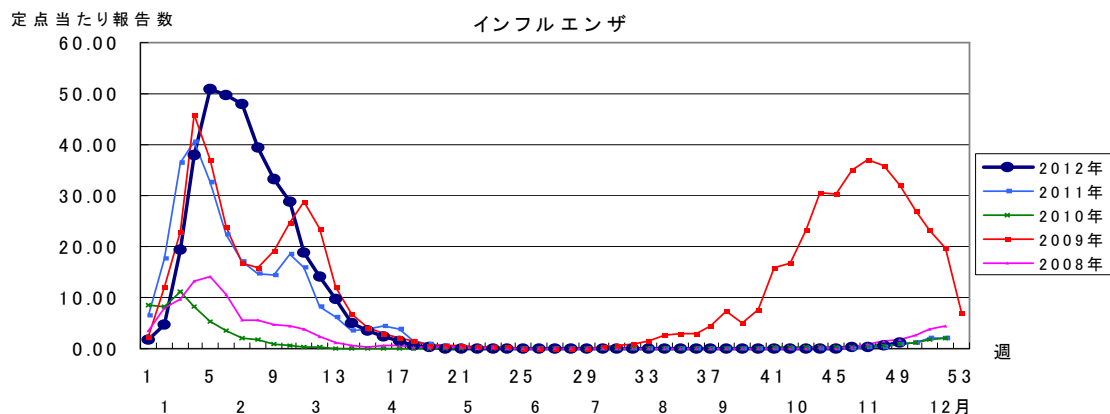
全数報告疾患集計表(動物由来感染症)

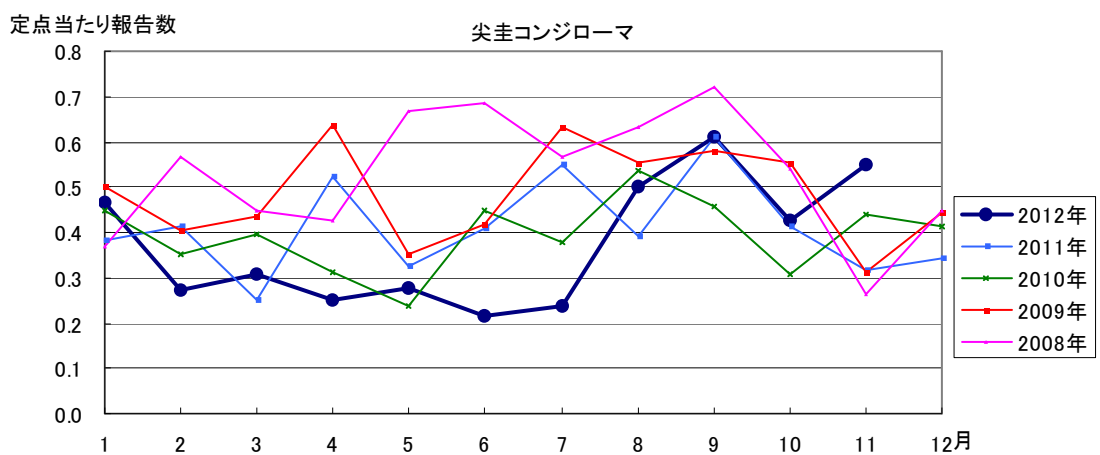
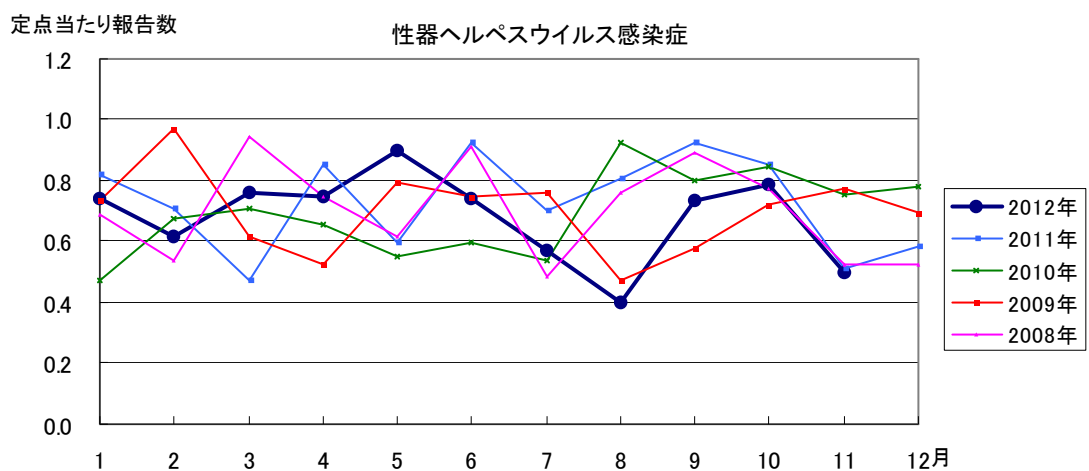
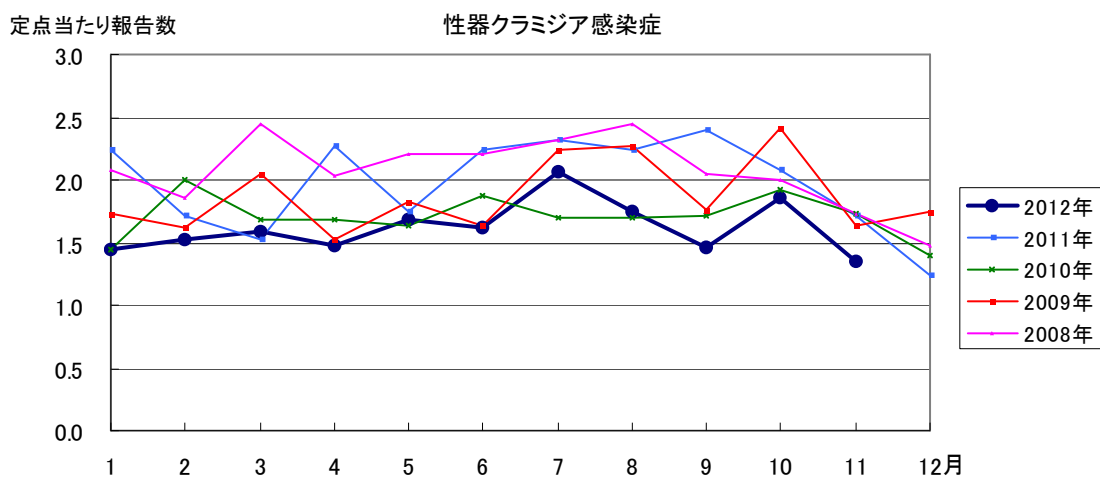
感染症の名称及び動物の種類	11月の報告数	2012年累計
エボラ出血熱のサル	0	0
マールブルグ病のサル	0	0
ペストのプレーリードック	0	0
重症急性呼吸器症候群(病原体がSARSコロナウイルスであるものに限る)のイタチアナグマ、タヌキ、ハクビシン	0	0
細菌性赤痢のサル	0	0
ウエストナイル熱の鳥類	0	0
エキノコックス症の犬	0	0
結核のサル	0	0
鳥インフルエンザ(H5N1)の鳥類	0	0

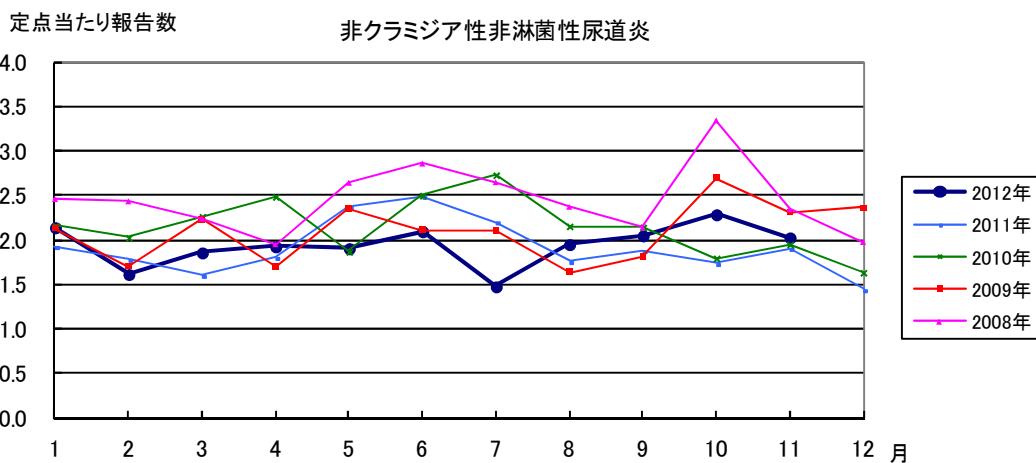
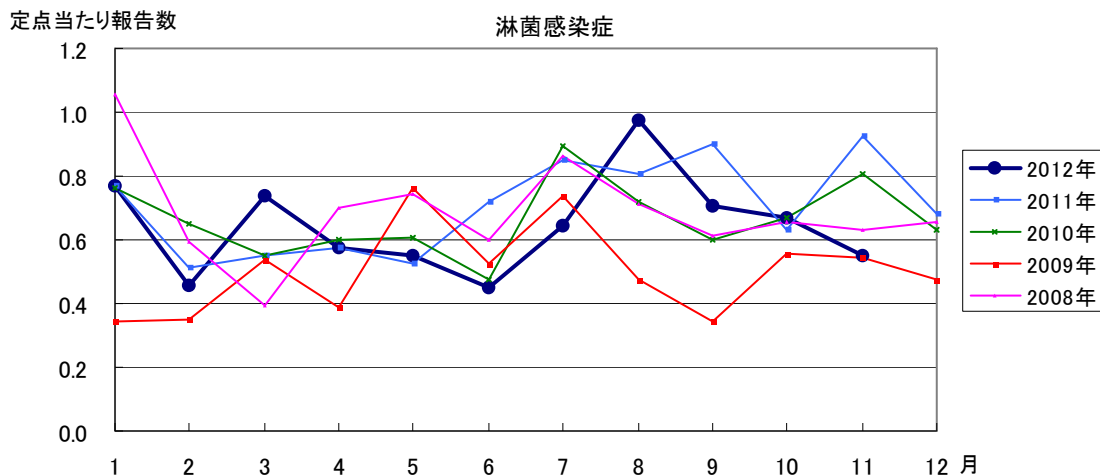












2012年 第49週 保健所別、年齢層別報告患者数(男女合計) No.1

		野田	柏市	松戸	市川	船橋市	習志野	千葉市	印旛	香取	海浜	山武	長生	夷隅	安房	君津	市原	合		
小児科定点数		4	9	16	12	11	10	16	16	2	4	6	4	3	4	8	7	132		
RSウイルス感染症	～5ヶ月			5		4	2	1	3									15		
	～11ヶ月			4	2	2	7	2	2									2	21	
	1歳			3	3	1	3		6	1			1					1	19	
	2歳			2		1		2	4				1					1	11	
	3歳			2		1			1									1	5	
	4歳					1							1						2	
	5歳								1									1	2	
	6歳								2										2	
	7歳																			
	8歳																			
	9歳																			
	10～14歳																			
15～19歳																				
20歳以上																				
合計			16	5	10	12	5	19	1			3					6	77		
咽頭結膜熱	～5ヶ月																			
	～11ヶ月																			
	1歳						1	1						1					3	
	2歳	2		3			1							1					7	
	3歳			1		1	2												4	
	4歳				1	2										1	1		5	
	5歳					1													1	
	6歳					1	1												2	
	7歳																			
	8歳			1			1												2	
	9歳																			
	10～14歳																			
15～19歳													1					1		
20歳以上								1					2					3		
合計		2	5	1	5	6	2					3	2			1	1	28		
A群溶血性レンサ球菌咽頭炎	～5ヶ月																			
	～11ヶ月																			
	1歳					1		2	1				2						6	
	2歳			1		1	1	2	1				1			1			8	
	3歳			2		4		2	2	1	1		1		1	1	1		16	
	4歳		3	4	1	4	3	3	14	2			2	2	1	2	4		45	
	5歳		6	8	2	9	6	9	6	2	3		2	1	2	5	4		65	
	6歳			5		7	7	7	3	3	2		3		2	5	3		47	
	7歳		1	4	1	5	2	11	8		3		1		2	2	3		43	
	8歳		2	3	2	6	3	4	2	1	2	5	2			2	6		40	
	9歳		2	1		4	1	3	1	1	2	3		1		3			22	
	10～14歳		2	1	1	3	1	4	4	3	2	2	5	1	1	2	4		36	
15～19歳				1			1					1						3		
20歳以上		4	2	2		1	1	4	1	1		9			3	4		32		
合計		20	32	9	44	25	47	47	15	16	10	29	5	9	26	29		363		
感染性胃腸炎	～5ヶ月		4	1	1	3	4	6	3									3	25	
	～11ヶ月		7	23	4	22	19	20	26	1	5	4	1		1	2	8		143	
	1歳	9	34	61	23	58	36	67	71	3	9	10	3	2	4	15	21		426	
	2歳	4	19	55	16	36	29	57	42	6	15	7	2		2	8	7		305	
	3歳	1	22	54	17	44	25	33	38	7	8	4		1	2	9	16		281	
	4歳	1	22	53	13	43	16	44	52	7	16	6			6	9	21		309	
	5歳	1	23	44	11	47	11	24	45	2	8	9			2	3	8		238	
	6歳	3	19	26	9	40	17	22	18	2	4	5		1	5	10	9		190	
	7歳	4	9	28	5	27	10	20	26	1	5	4		1	1	4	4		149	
	8歳		4	17	2	24	5	11	24	2	3	5			4	6	9		116	
	9歳	2	8	18	6	14	8	10	21	1	6	6				6	4		110	
	10～14歳	4	32	27	19	31	24	39	40	7	6	22	2	2	4	10	20		289	
15～19歳	2	6	4	7	3	6	2	19	2		18	2		1	3	7		82		
20歳以上	20	102	29	50	18	22	10	133	12	5	68	4		3	32	45		553		
合計		51	311	440	183	410	232	365	558	53	90	168	14	7	35	117	182	3216		

2012年 第49週		保健所別、年齢層別報告患者数(男女合計)													No.2			
		野	柏	松	市	船	習	千	印	香	海	山	長	夷	安	君	市	合
		田	市	戸	川	橋	志	葉	旛	取	匝	武	生	隅	房	津	原	計
小児科定点数		4	9	16	12	11	10	16	16	2	4	6	4	3	4	8	7	132
水痘	～5ヶ月			2				1	1				1					5
	～11ヶ月		1	1		1		2	1								2	8
	1歳		1	4	2		1	3	8	1			1			4	1	26
	2歳		2	6	2	3	3	3	11	1	1	1	2		2	2		39
	3歳		1	4	3	4	3	5	4				3				4	31
	4歳	1	2	6	2	5	7	6	6		4	1	3			3	4	50
	5歳		1		3	10	3	5	5	1	3		2			2	7	42
	6歳		1		3	3	1	2	1			2				4	1	18
	7歳				1	2	1	2	5		1				1		1	14
	8歳			1		1		2	1			1				1	1	8
	9歳		1	2												1		4
	10～14歳		1	2					1								2	6
	15～19歳								2									2
20歳以上								1				1					2	
合計		1	11	28	16	29	19	31	47	3	9	5	13		3	17	23	255
手足口病	～5ヶ月																	
	～11ヶ月																	
	1歳		4		1	3		1	1		1	3					1	15
	2歳		1	1	2			2	2			5					2	15
	3歳		1	1	1	2	1	2		1								9
	4歳			2					3			1					1	7
	5歳		2			2	2	1	1									8
	6歳					1											2	3
	7歳				1			1										2
	8歳															1		1
	9歳								1									1
	10～14歳	1					1											2
	15～19歳								1									1
20歳以上	1	1		2			1		1								5	
合計	2	9	4	7	8	4	8	9	1	1	9				1	6	69	
伝染性紅斑	～5ヶ月																	
	～11ヶ月																	
	1歳															1		1
	2歳													1		1		2
	3歳					1												1
	4歳		1					1										2
	5歳				1		1											2
	6歳		1		1													2
	7歳																	
	8歳		1															1
	9歳		1	1														2
	10～14歳			1												1		2
	15～19歳																	
20歳以上																		
合計		4	2	2	1	1	1						1		3		15	
突発性発疹	～5ヶ月			1				1										2
	～11ヶ月		5	1	3	1	1	2	1		2				1	1	1	19
	1歳	1		4	4	5		5	5						1		3	28
	2歳					2		1	3		1					1		8
	3歳																	
	4歳				1													1
	5歳																	
	6歳							1										1
	7歳																	
	8歳																	
	9歳																	
	10～14歳																	
	15～19歳																	
20歳以上																		
合計	1	5	6	8	8	1	10	9		1	2			2	2	4	59	

2012年 第49週

保健所別、年齢層別報告患者数(男女合計)

No.3

		野	柏	松	市	船	習	千	印	香	海	山	長	夷	安	君	市	合		
		田	市	戸	川	橋	志	葉	旛	取	匝	武	生	隅	房	津	原	計		
小児科定点数		4	9	16	12	11	10	16	16	2	4	6	4	3	4	8	7	132		
百日咳	～5ヶ月 ～11ヶ月																			
	1歳																			
	2歳																			
	3歳																			
	4歳																			
	5歳								1										1	
	6歳																			
	7歳																			
	8歳																			
	9歳								1											1
	10～14歳																			
15～19歳																				
20歳以上																	2		2	
合計									2								2		4	
ヘルパンギーナ	～5ヶ月 ～11ヶ月																			
	1歳					1														2
	2歳																			
	3歳																			
	4歳																			
	5歳																			
	6歳																			
	7歳																			
	8歳																			
	9歳																			
	10～14歳																			
15～19歳																				
20歳以上																				
合計						1											1		2	
流行性耳下腺炎	～5ヶ月 ～11ヶ月								1											1
	1歳						2													3
	2歳					1	1	1												4
	3歳				1	1	2		1							1	2			8
	4歳				1			2		1										5
	5歳		1	1	1		1	1	1	1	1					1	2			13
	6歳			1	2	3	2	3												14
	7歳				1		1													3
	8歳					1			1											4
	9歳								2											2
	10～14歳				3															3
15～19歳																				
20歳以上																				
合計		1	2	9	6	9	6	6	6	2	1				1	3	14		60	

2012年 第49週		保健所別、年齢層別報告患者数(男女合計)														No.4			
		野田	柏市	松戸	市川	船橋市	習志野	千葉市	印旛	香取	海匝	山武	長生	夷隅	安房	君津	市原	合計	
インフル定点数		7	14	25	17	17	16	25	24	5	7	9	7	5	7	13	11	209	
インフル エンザ	～5ヶ月 ～11ヶ月						1											1	
	1歳			1	1			2	2					1			1	8	
	2歳			1				2	1							1	2	7	
	3歳						1	6									2	9	
	4歳		1					7	1				1					10	
	5歳				1			2	4							1	1	9	
	6歳		3	1				2	7	1	1		1				1	17	
	7歳			1	1	1	1	4	3	1		4						16	
	8歳		3	1		2	1	1	5		1							1	15
	9歳			1			3	4	1							1	1	1	11
	10～14歳		4	3		1	10	8	2		25	2				1	3	59	
	15～19歳		1		2		2	2	2										9
	20～29歳		1	2		1	1	4	3			1				4	4	21	
	30～39歳		2	3		1	3	3	6			1				6	3	28	
	40～49歳		1		1	2		3	4	4		1						1	17
50～59歳			1	1			1	5			2							10	
60～69歳		1		1		1	1	1		1	1				1	1	9		
70～79歳								4			1						1	6	
80歳以上								1										1	
合計		1	16	16	9	6	34	60	39	1	32	8	2	1		15	23	263	
眼科 定点数		1	2	4	3	3	3	3	4	1	1	1	1		1	2	2	32	
急性出 血性 結膜 炎	～5ヶ月 ～11ヶ月																		
	1歳																		
	2歳																		
	3歳																		
	4歳																		
	5歳																		
	6歳																		
	7歳																		
	8歳																		
	9歳																		
	10～14歳																		
	15～19歳																		
	20～29歳															1		1	
	30～39歳																		
	40～49歳																		
50～59歳																			
60～69歳																			
70歳以上																			
合計															1		1		
流行性 角結 膜炎	～5ヶ月 ～11ヶ月																		
	1歳								1									1	
	2歳																		
	3歳						1											1	
	4歳																		
	5歳																		
	6歳																		
	7歳							1										1	
	8歳																		
	9歳							1										1	
	10～14歳								2									2	
	15～19歳																		
	20～29歳										1							1	
	30～39歳						1		1		1				1			4	
	40～49歳							1	1		1		1				1	5	
50～59歳						1		1									2		
60～69歳																			
70歳以上							1										1		
合計						2	3	2	6		3		1		1	1	19		

2012年 11月 保健所別、年齢層別報告患者数(男女合計)

No. 1

		野 田	柏 市	松 戸	市 川	船 橋	習 志 野	千 葉 市	印 旛	香 取	海 匝	山 武	長 生	夷 隅	安 房	君 津	市 原	合 計	
定点数		1	3	5	4	4	3	4	5	1	1	2	1	1	1	2	2	40	
性 器 ク ラ ミ ジ ア 感 染 症	0歳																		
	1～4歳																		
	5～9歳																		
	10～14歳																		
	15～19歳				2		1	2	2	1						1	1	10	
	20～24歳			2	1	1	3	2											9
	25～29歳	2			1			1	2						1				7
	30～34歳		4	4	2	1			1	1	1			1					15
	35～39歳				1		2		1	2									6
	40～44歳				1														1
	45～49歳				1					1									2
	50～54歳													1					1
	55～59歳																		
60～64歳				1														1	
65～69歳				1		1												2	
70歳以上																			
合計	2	6	13	3	8	5	6	5	1				2	1	1	1		54	
性 器 ヘ ル ペ ス ウ イ ル ス 感 染 症	0歳																		
	1～4歳																		
	5～9歳																		
	10～14歳																		
	15～19歳																		
	20～24歳				1			1											2
	25～29歳									2									2
	30～34歳				1			1	1										3
	35～39歳																	1	1
	40～44歳								1									1	2
	45～49歳				1													1	2
	50～54歳		1						1	2									4
	55～59歳								1				1						2
60～64歳																			
65～69歳																			
70歳以上				1				1										2	
合計	1	3	1	1	2	5	4				1					3		20	
尖 圭 コ ン ジ ロ ー マ	0歳																		
	1～4歳																		
	5～9歳																		
	10～14歳																		
	15～19歳	1							1										2
	20～24歳					1			1									1	3
	25～29歳			1					3										4
	30～34歳								1										1
	35～39歳					1			1	1							1		4
	40～44歳					1			3										4
	45～49歳							1											1
	50～54歳				1				1										2
	55～59歳																		
60～64歳																			
65～69歳																			
70歳以上				1														1	
合計	1		2	1	3	1	11	1									1	1	22

2012年 11月 保健所別、年齢層別報告患者数(男女合計)

No.2

		野田	柏市	松戸市	市川	船橋市	習志野	千葉市	印旛	香取	海浜	山武	長生	夷隅	安房	君津	市原	合計	
定点数		1	3	5	4	4	3	4	5	1	1	2	1	1	1	2	2	40	
淋菌感染症	0歳																		
	1～4歳																		
	5～9歳																		
	10～14歳																		
	15～19歳					1			1		1							3	
	20～24歳				3		1		1										5
	25～29歳							1						1	1			1	4
	30～34歳				1	1				1	1								4
	35～39歳						1		1										2
	40～44歳										1								1
45～49歳									1									1	
50～54歳									1									1	
55～59歳																			
60～64歳																			
65～69歳				1														1	
70歳以上																			
合計				5	2	2	1	3	4	2			1	1			1	22	
非クラミジア性非淋菌性尿道炎	0歳																		
	1～4歳																		
	5～9歳																		
	10～14歳																		
	15～19歳								1	1								2	
	20～24歳								1	1				1				3	
	25～29歳			1		1			4		1							7	
	30～34歳				1		1		6	3	1		1	2				15	
	35～39歳			1	2		1		7	3	1		1	1				17	
	40～44歳				1	1			3	1	2		1	1				10	
45～49歳				1				2			2	2		1			8		
50～54歳							1	1	4								6		
55～59歳									1			2					3		
60～64歳				1			1	1	1				1				5		
65～69歳								1				1					2		
70歳以上									1	1					1		3		
合計			2	6	2	2	2	27	16	6		8	8	2				81	

2012年 11月 保健所別、年齢層別報告患者数(男)

No. 1

		野 田	柏 市	松 戸	市 川	船 橋	習 志 野	千 葉 市	印 旛	香 取	海 匝	山 武	長 生	夷 隅	安 房	君 津	市 原	合 計		
定点数		1	3	5	4	4	3	4	5	1	1	2	1	1	1	2	2	40		
性 器 ク ラ ミ ジ ア 感 染 症	0歳																			
	1～4歳																			
	5～9歳																			
	10～14歳																			
	15～19歳							1								1		2		
	20～24歳							1											1	
	25～29歳				1			1	1						1				4	
	30～34歳			3	1				1		1									7
	35～39歳			1					1	1										3
	40～44歳			1																1
	45～49歳			1						1										2
	50～54歳													1						1
	55～59歳																			
60～64歳				1															1	
65～69歳				1															1	
70歳以上																				
合計				9	1		2	4	2	1			2	1	1				23	
性 器 ヘ ル ペ ス ウ イ ル ス 感 染 症	0歳																			
	1～4歳																			
	5～9歳																			
	10～14歳																			
	15～19歳																			
	20～24歳																			
	25～29歳								1										1	
	30～34歳			1					1										2	
	35～39歳																			
	40～44歳								1											1
	45～49歳																			
	50～54歳								1	1										2
	55～59歳								1				1							2
60～64歳																				
65～69歳																				
70歳以上								1											1	
合計				1				5	2			1							9	
尖 圭 コ ン ジ ロ ー マ	0歳																			
	1～4歳																			
	5～9歳																			
	10～14歳																			
	15～19歳							1											1	
	20～24歳																1		1	
	25～29歳								2										2	
	30～34歳								1										1	
	35～39歳						1		1	1									3	
	40～44歳						1		3										4	
	45～49歳							1											1	
	50～54歳								1										1	
	55～59歳																			
60～64歳																				
65～69歳																				
70歳以上				1															1	
合計				1		2	1	9	1								1		15	

2012年 11月 保健所別、年齢層別報告患者数(女)

No.2

		野	柏	松	市	船	習	千	印	香	海	山	長	夷	安	君	市	合		
		田	市	戸	川	橋	志	葉	旛	取	匝	武	生	隅	房	津	原	計		
定点数		1	3	5	4	4	3	4	5	1	1	2	1	1	1	2	2	40		
淋菌感染症	0歳																			
	1～4歳																			
	5～9歳																			
	10～14歳																			
	15～19歳					1													1	
	20～24歳				1				1											2
	25～29歳																1			1
	30～34歳																			
	35～39歳																			
	40～44歳																			
45～49歳																				
50～54歳																				
55～59歳																				
60～64歳																				
65～69歳																				
70歳以上																				
合計				1	1			1									1		4	
非クラミジア性非淋菌性尿道炎	0歳																			
	1～4歳																			
	5～9歳																			
	10～14歳																			
	15～19歳																			
	20～24歳																			
	25～29歳																			
	30～34歳																			
	35～39歳								2											2
	40～44歳								1											1
45～49歳																				
50～54歳							1	1											2	
55～59歳																				
60～64歳							1												1	
65～69歳																				
70歳以上																				
合計							2	4											6	

2012年 11月 保健所別、年齢層別報告患者数(女)

No. 1

		野	柏	松	市	船	習	千	印	香	海	山	長	夷	安	君	市	合	
		田	市	戸	川	橋	志	葉	旛	取	匝	武	生	隅	房	津	原	計	
定点数		1	3	5	4	4	3	4	5	1	1	2	1	1	1	2	2	40	
性器クラミジア感染症	0歳																		
	1～4歳																		
	5～9歳																		
	10～14歳																		
	15～19歳				2		1	2	1	1						1		8	
	20～24歳			2	1	1	3	1											8
	25～29歳	2							1										3
	30～34歳		4	1	1	1				1									8
	35～39歳					2				1									3
	40～44歳																		
	45～49歳																		
	50～54歳																		
	55～59歳																		
60～64歳																			
65～69歳						1												1	
70歳以上																			
合計		2	6	4	2	8	3	2	3							1		31	
性器ヘルペスウイルス感染症	0歳																		
	1～4歳																		
	5～9歳																		
	10～14歳																		
	15～19歳																		
	20～24歳				1			1											2
	25～29歳									1									1
	30～34歳							1											1
	35～39歳																1		1
	40～44歳																1		1
	45～49歳				1												1		2
	50～54歳		1							1									2
	55～59歳																		
60～64歳																			
65～69歳																			
70歳以上					1													1	
合計		1	2	1		2		2								3		11	
尖圭コンジローマ	0歳																		
	1～4歳																		
	5～9歳																		
	10～14歳																		
	15～19歳	1																	1
	20～24歳					1		1											2
	25～29歳			1					1										2
	30～34歳																		
	35～39歳																1		1
	40～44歳																		
	45～49歳																		
	50～54歳				1														1
	55～59歳																		
60～64歳																			
65～69歳																			
70歳以上																			
合計	1		1	1	1	1		2								1		7	

2012年 11月 保健所別、年齢層別報告患者数(女)

No.2

		野	柏	松	市	船	習	千	印	香	海	山	長	夷	安	君	市	合		
		田	市	戸	川	橋	志	葉	旛	取	匝	武	生	隅	房	津	原	計		
定点数		1	3	6	4	3	3	6	5	1	1	2	1	1	1	2	2	42		
淋菌感染症	0歳																			
	1～4歳																			
	5～9歳																			
	10～14歳																			
	15～19歳					1													1	
	20～24歳				1				1											2
	25～29歳																1			1
	30～34歳																			
	35～39歳																			
	40～44歳																			
45～49歳																				
50～54歳																				
55～59歳																				
60～64歳																				
65～69歳																				
70歳以上																				
合計				1	1			1									1		4	
非クラミジア性非淋菌性尿道炎	0歳																			
	1～4歳																			
	5～9歳																			
	10～14歳																			
	15～19歳																			
	20～24歳																			
	25～29歳																			
	30～34歳																			
	35～39歳									2										2
	40～44歳									1										1
45～49歳																				
50～54歳								1	1										2	
55～59歳																				
60～64歳									1										1	
65～69歳																				
70歳以上																				
合計								2	4										6	

※ 定点報告(週報)疾患集計表(疾患別・保健所別・年齢層別)のうち、男合計及び女合計の各表は、当「千葉県の感染症情報」のホームページで御覧ください。

URL. <http://www.pref.chiba.lg.jp/eiken/c-idsc/index.html>

※ 全国の感染症情報(IDWR)は、国立感染症研究所のホームページで御覧ください。

URL. <http://www.nih.go.jp/niid/ja/from-idsc.html>

千葉県結核・感染症週報 2012年 第49週

(2012年11月分月報含)

発行 千葉県衛生研究所
千葉県健康福祉部
千葉県医師会

事務局 千葉県衛生研究所感染症学研究室
千葉県感染症情報センター
〒260-8715 千葉市中央区仁戸名町 666-2
TEL. 043(266)6723 FAX. 043(265)5544

本週報は、感染症の予防及び感染症の患者に対する医療に関する法律に基づくものであり、千葉県内の医療従事者、定点医療機関、県及び千葉市保健所の皆様の御協力を得て、千葉県衛生研究所感染症学研究室内千葉県感染症情報センターにおいて編集したものです。

また、本週報は速報性を重視しておりますので、今後調査などの結果に応じて、若干の変更が生ずることがありますが、その場合には週報上にて訂正させていただきます。

なお、週報の内容について、学術的研究、あるいは公衆衛生活動にかかわる業務以外の目的においては、無断転載を禁じます。