

Chiba Weekly Report

2012

— 第47週 —

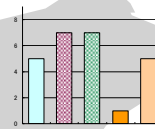
2012/11/19～11/25

千葉県結核・感染症週報

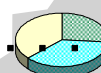
千葉県感染症天気図 2

今週の注目疾患 3

感染性胃腸炎 —過去最大の2006年に次いで多い—
風しん —再急増—



全数報告疾患集計表 5



定点報告（五類感染症）

疾病別グラフ 6

〈男女合計〉

RSウイルス感染症・咽頭結膜熱・A群溶血性レンサ球菌咽頭炎・感染性胃腸炎
水痘・手足口病・伝染性紅斑・突発性発しん・百日咳・ヘルパンギーナ
流行性耳下腺炎・インフルエンザ・急性出血性結膜炎・流行性角結膜炎

疾患別・保健所別・年齢階級別集計表 10

〈男女合計〉

RSウイルス感染症・咽頭結膜熱・A群溶血性レンサ球菌咽頭炎・感染性胃腸炎
水痘・手足口病・伝染性紅斑・突発性発しん・百日咳・ヘルパンギーナ
流行性耳下腺炎・インフルエンザ・急性出血性結膜炎・流行性角結膜炎

定点把握対象の五類感染症

千葉県感染症天気図

今週の患者発生は？(前週と比べて)

上段は定点当たり患者数

2012年 第47週

下段は報告患者数

定点	疾病名	流行状況	コメント	今週	1週前	2週前	3週前
小児科	RSウイルス感染症		習志野(1.2)がやや多い。	0.36 47	0.47 62	0.63 83	0.63 85
	咽頭結膜熱		野田(1.3)がやや多い。	0.13 17	0.14 19	0.15 19	0.12 16
	A群溶血性レンサ球菌咽頭炎		長生(6.8)がまだ多い。	1.94 256	1.98 263	2.18 285	1.79 240
	感染性胃腸炎		【今週の注目疾患】	12.32 1626	8.97 1193	6.90 904	3.67 492
	水痘		市原(4.1)が多い。	1.43 189	1.02 136	1.03 135	0.72 97
	手足口病			0.50 66	0.95 127	0.57 75	0.70 94
	伝染性紅斑			0.07 9	0.06 8	0.07 9	0.05 7
	突発性発しん			0.43 57	0.57 76	0.73 95	0.63 85
	百日咳		患者3人とも20歳以上。	0.02 3	0.07 9	0.03 4	0.02 3
	ヘルパンギーナ			0.07 9	0.13 17	0.08 11	0.13 18
	流行性耳下腺炎		市原(2.0)がやや多い。	0.46 61	0.36 48	0.56 74	0.34 45
	インフルエンザ*			0.29 59	0.23 48	0.11 23	0.07 14
眼科	急性出血性結膜炎	—		0.00 0	0.03 1	0.00 0	0.00 0
	流行性角結膜炎			0.49 17	0.54 19	0.58 19	0.30 10
基幹病院	クラミジア肺炎 (オウム病を除く)			0.22 2	0.22 2	0.22 2	0.56 5
	細菌性髄膜炎	—		0.00 0	0.00 0	0.00 0	0.00 0
	マイコプラズマ肺炎			1.33 12	1.67 15	2.22 20	2.33 21
	無菌性髄膜炎	—		0.00 0	0.11 1	0.00 0	0.11 1
全数	風しん	週別報告数 (診断日)	【今週の注目疾患】	7	2	3	1
	麻疹	週別報告数 (診断日)	千葉市9歳女児	1	0	1	1

備考 増加 やや増加 変化なし やや減少 減少
— 患者報告なし

今週の報告定点数 小児科定点 132 インフルエンザ定点 207
眼科定点 35 基幹病院定点 9

「定点当りの患者数」とは報告患者数/報告定点数。

「流行中」とは報告定点当りの患者数が設定値を2週連続して超えた場合に2週目より表示。

※全数の報告患者数の項目は、診断日と報告日が異なるため、数字が変動することがあります。

【今週の注目疾患】

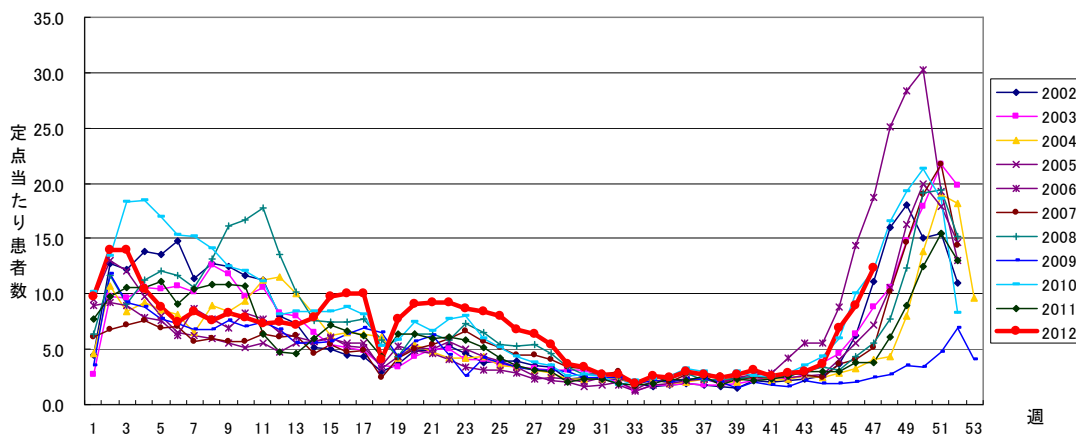
感染性胃腸炎 一過去最大の2006年に次いで多い

定点当たり報告数は先週より3.35増加し12.32となった。過去10年の同時期を比較すると、最大であった2006年の18.78に次いで多い。第45週より過去10年の平均+SD程度で増加している。

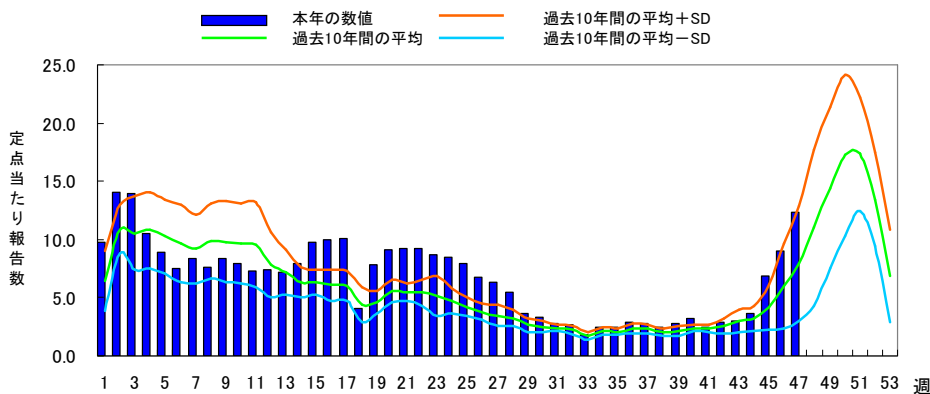
地域的にみると、先週よりやや減少した長生を除き、16地域中15地域で先週より多い。流行警報開始基準値20.0を超えている地域は無いが、松戸(18.3)、柏市(16.1)、山武(15.3)、海匝(15.0)が多く、印旛(14.8)、船橋市(14.5)、習志野(12.7)が次いで多い。

高齢者・障がい者等の福祉施設や保育所、学校などでは特に注意し、突然の嘔吐等に対する備えをあらかじめ準備しておくことも感染拡大防止に必要である。

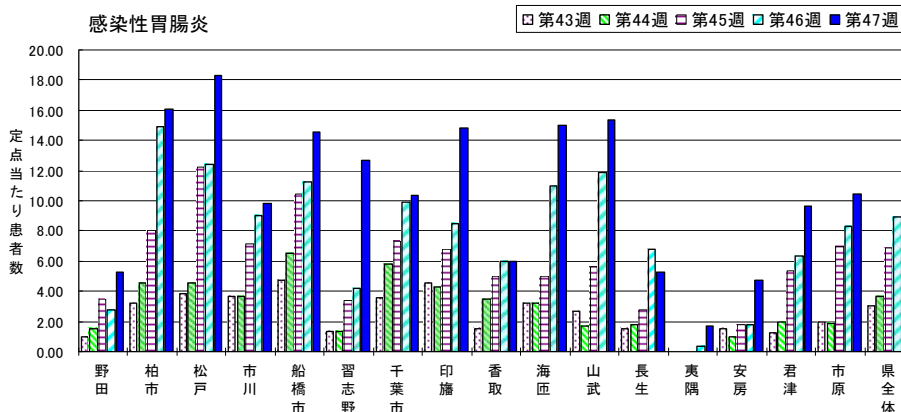
感染性胃腸炎年別・週別発生状況(2002～2012年第47週)



感染性胃腸炎 過去10年間との週別比較



感染性胃腸炎

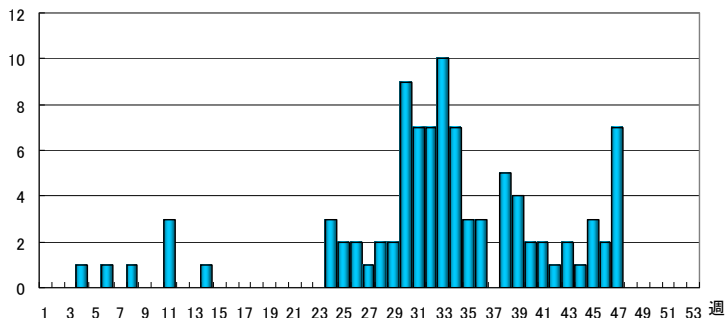


風しん ー再急増ー

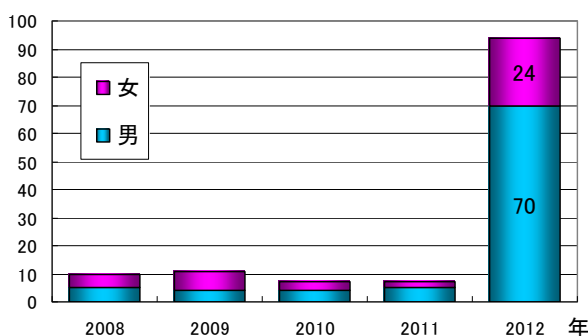
報告数はこのところ2例前後で推移していたが、今週7例と急増した。柏市(44歳男性)、市川(22歳男性、20歳女性)、船橋市(50歳男性)、習志野(19歳女性、24歳女性)、印旛(36歳男性)から報告があった。東葛南部地域からの報告が多い。

男性が約4分の3を占める。年齢群別では20歳代が3分の1を占め、30代、40代がそれぞれ約2割程度である。また6割強が検査診断での報告となっている。

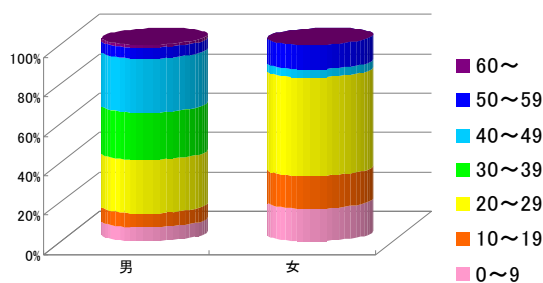
風しん／週別報告数(2012年～第47週)



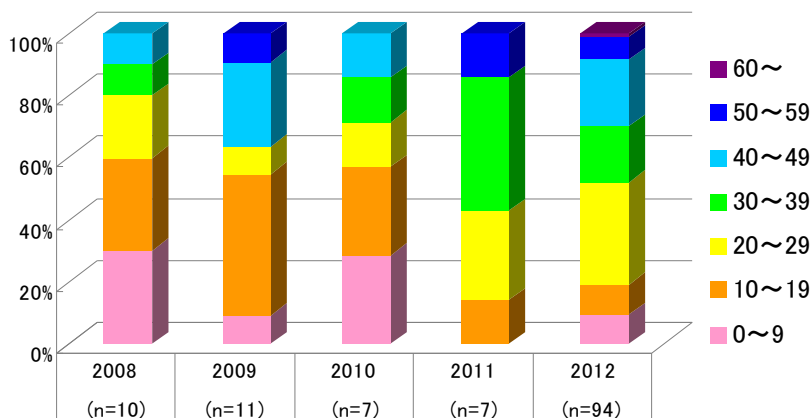
風しん／男女別報告数(2008年～2012年第47週)



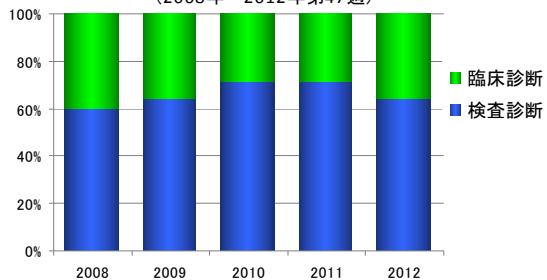
風しん／患者年齢別・男女別報告数割合(2012年)



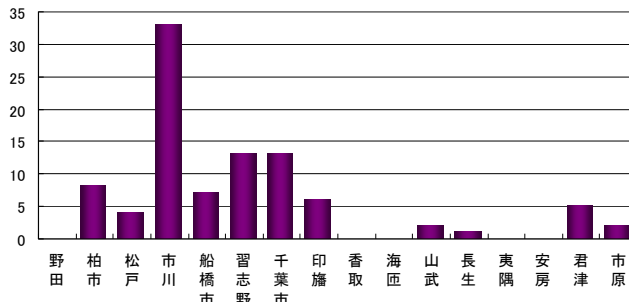
風しん／年別・患者年齢群別報告数割合(2008年～2012年第47週)



風しん／年別病型別報告数割合(2008年～2012年第47週)

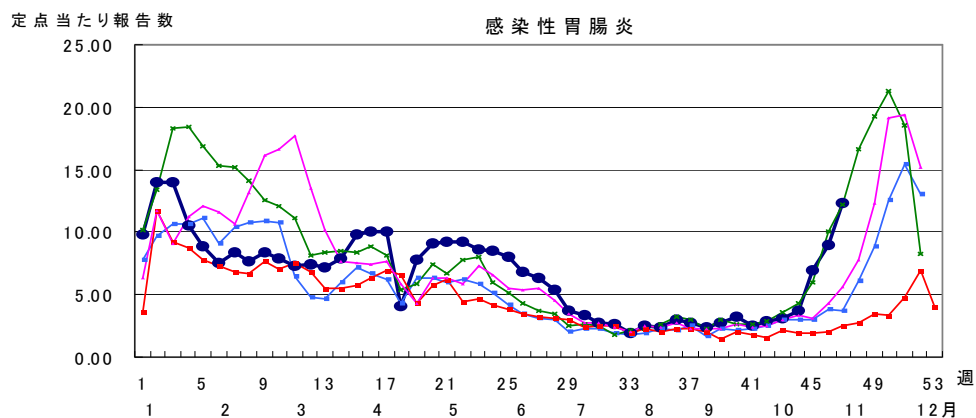
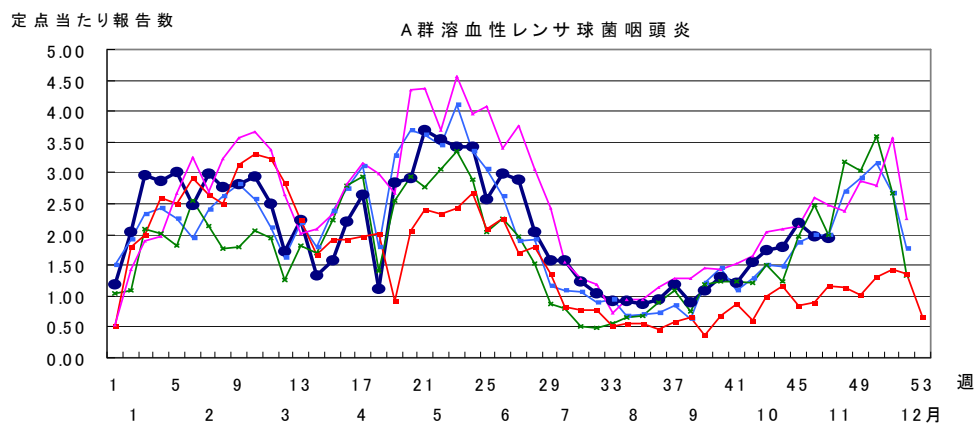
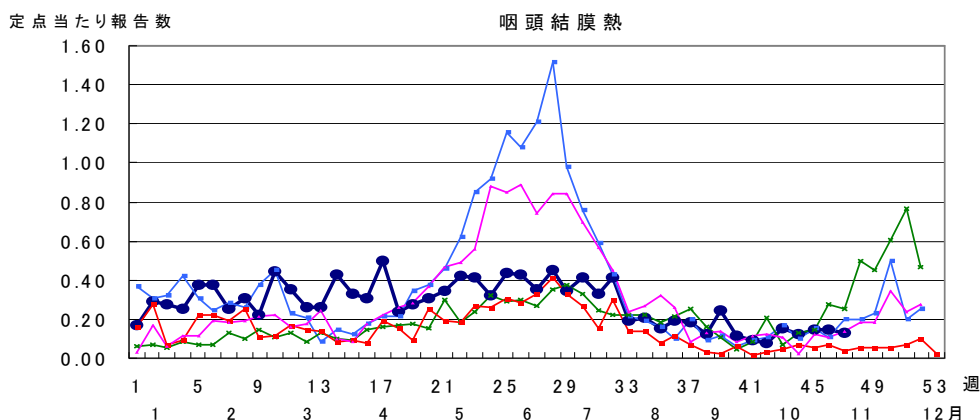
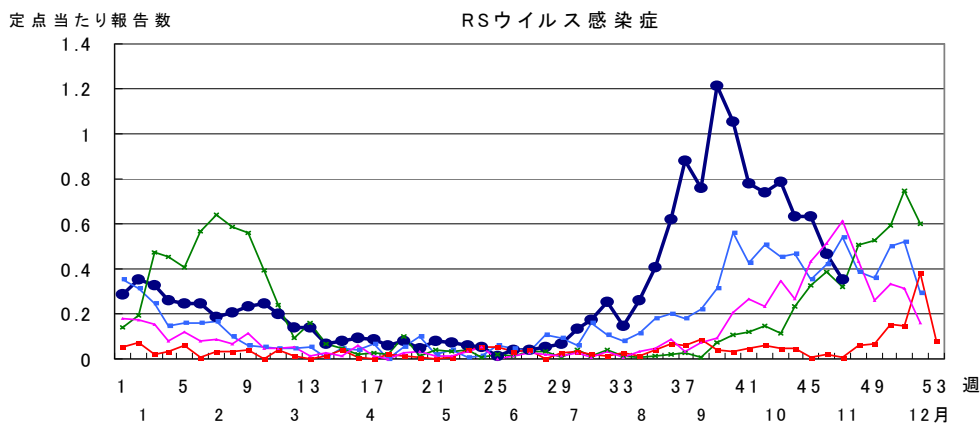


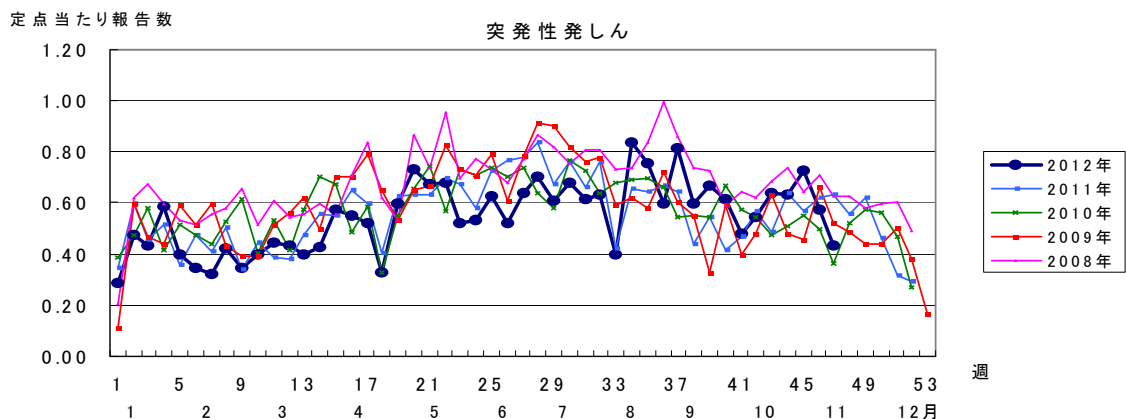
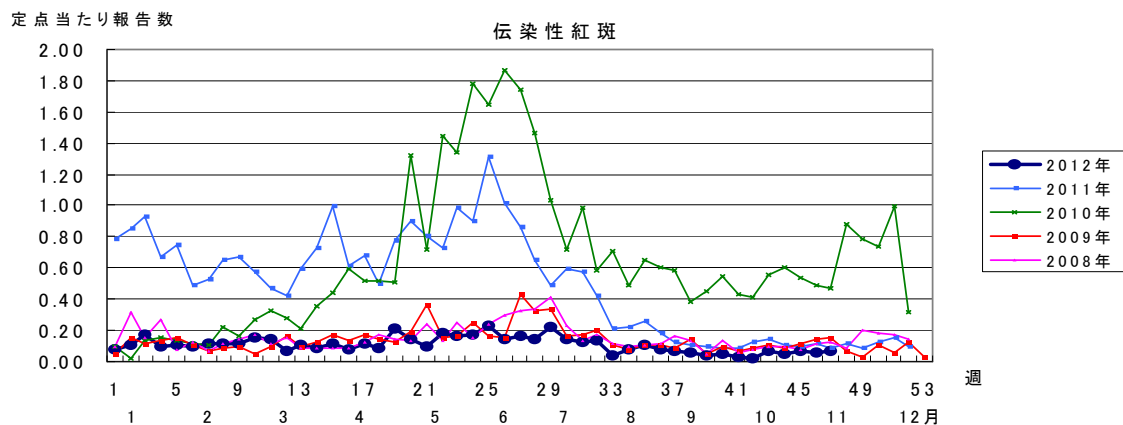
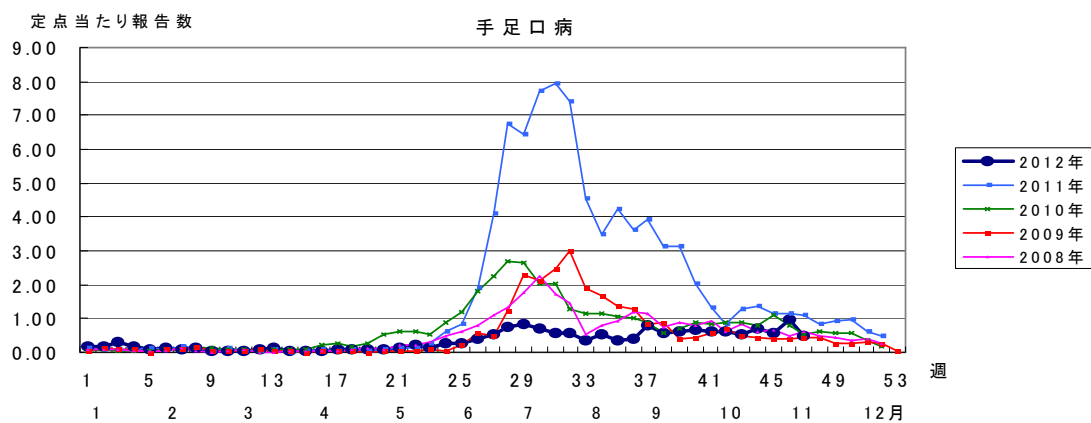
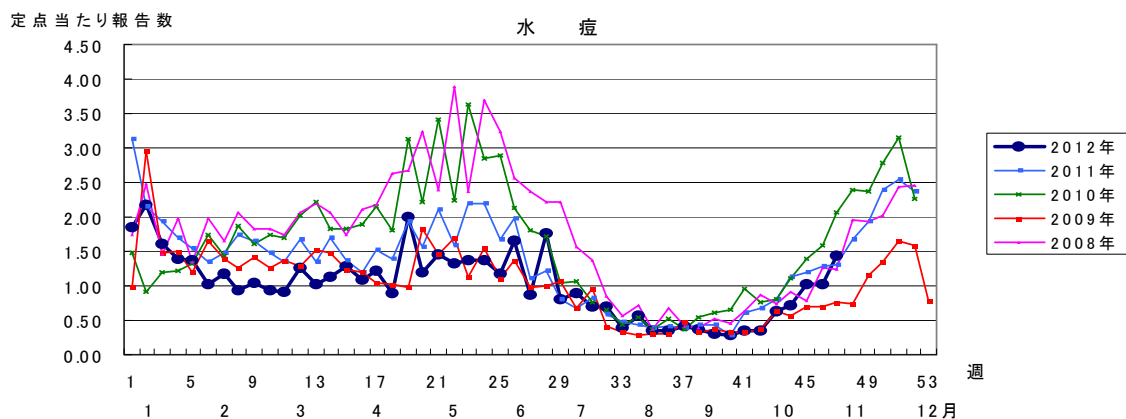
風しん／地域別報告数(2012年～第47週)

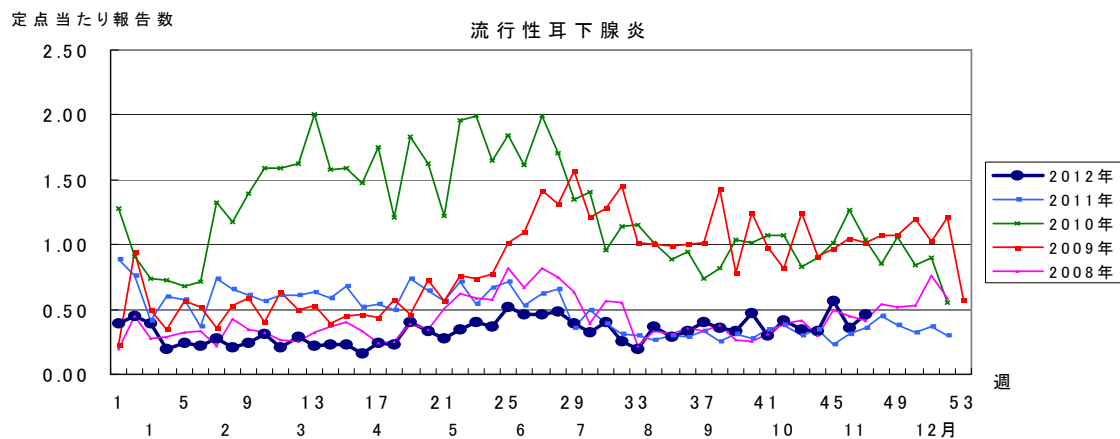
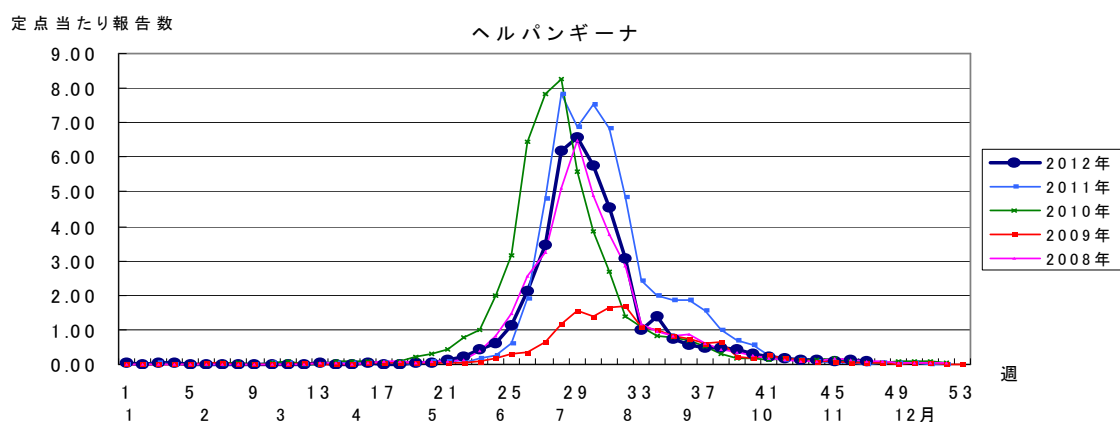
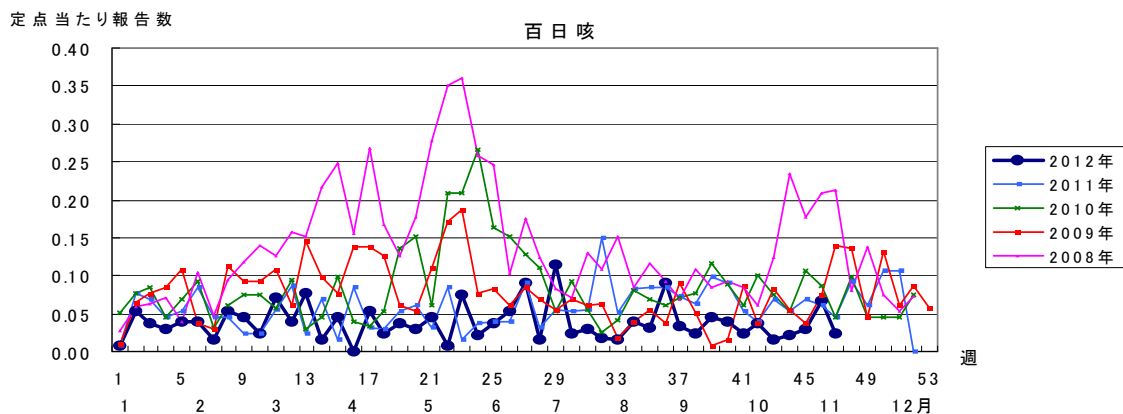


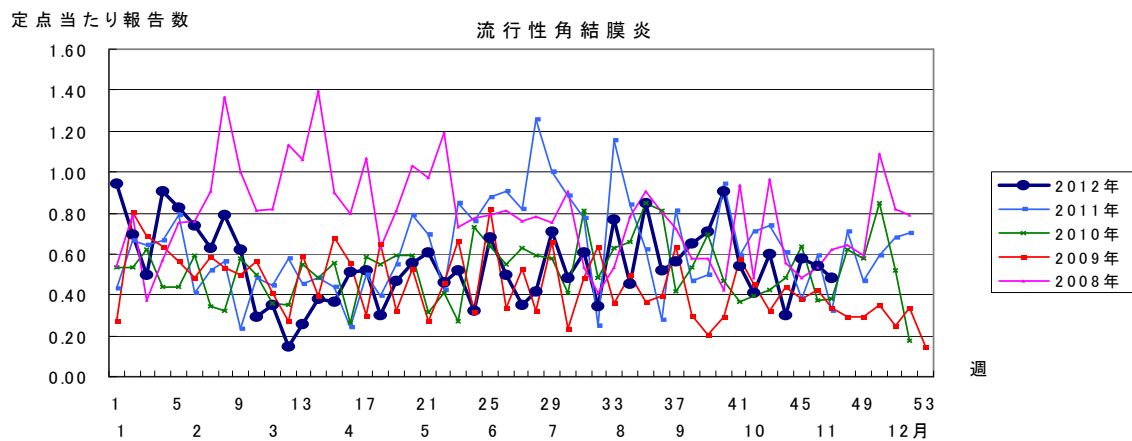
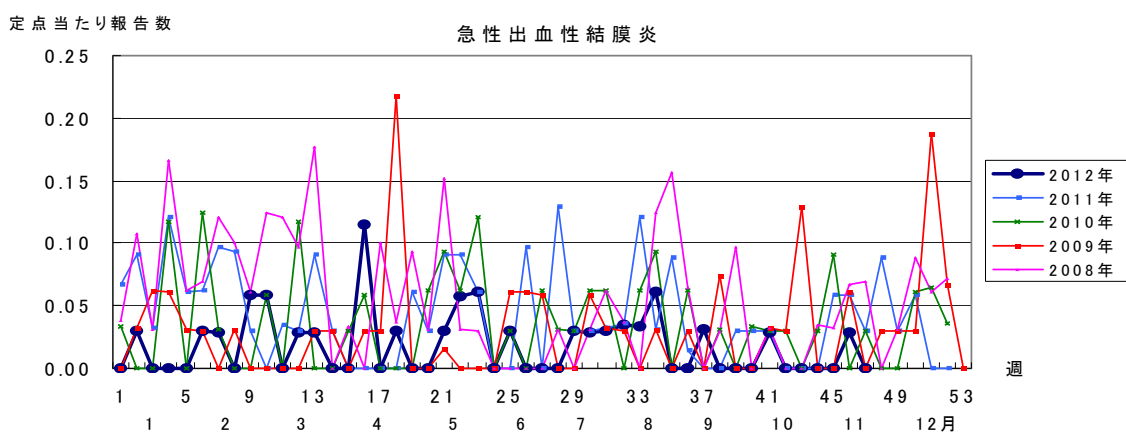
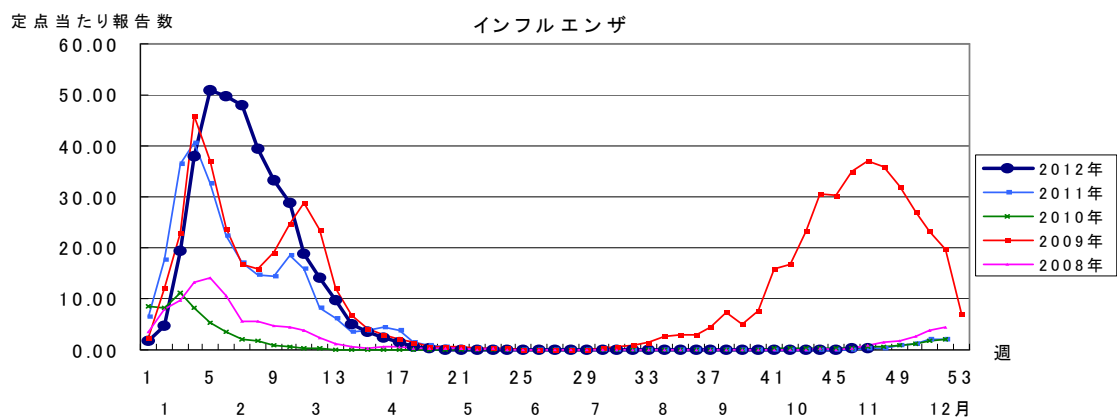
第47週全数報告疾患集計表

一類感染症	今週	累計(年)	二類感染症	今週	累計(年)
エボラ出血熱	0	0	急性灰白髄炎	0	0
クリミア・コンゴ出血熱	0	0	結核	22	1243
痘そう	0	0	ジフテリア	0	0
南米出血熱	0	0	重症急性呼吸器症候群(病原体がSARSコロナウイルスであるものに限る)	0	0
ペスト	0	0	鳥インフルエンザ(H5N1)	0	0
マールブルグ病	0	0			
ラッサ熱	0	0			
三類感染症	今週	累計(年)	四類感染症(その2)	今週	累計(年)
コレラ	0	0	炭疽	0	0
細菌性赤痢	0	6	チクングニア熱	0	2
腸管出血性大腸菌感染症	6	122	つつが虫病	1	12
腸チフス	0	0	デング熱	0	14
パラチフス	0	1	東部ウマ脳炎	0	0
四類感染症(その1)	今週	累計(年)	鳥インフルエンザ(H5N1を除く)	0	0
E型肝炎	0	2	ニパウイルス感染症	0	0
ウエストナイル熱(ウエストナイル脳炎を含む)	0	0	日本紅斑熱	0	4
A型肝炎	0	12	日本脳炎	0	0
エキノкокクス症	0	0	ハンタウイルス肺症候群	0	0
黄熱	0	0	Bウイルス病	0	0
オウム病	0	0	鼻疽	0	0
オムスク出血熱	0	0	ブルセラ症	0	0
回帰熱	0	0	ベネズエラウマ脳炎	0	0
キャサナル森林病	0	0	ヘンドラウイルス感染症	0	0
Q熱	0	0	発しんチフス	0	0
狂犬病	0	0	ポツリヌス症	0	0
コクシジオイデス症	0	0	マラリア	0	0
サル痘	0	0	野兔病	0	0
腎症候性出血熱	0	0	ライム病	0	0
西部ウマ脳炎	0	0	リッサウイルス感染症	0	0
ダニ媒介脳炎	0	0	リフトバレー熱	0	0
五類感染症(全数)その1	今週	累計(年)	類鼻疽	0	0
アメーバ赤痢	1	45	レジオネラ症	0	28
ウイルス性肝炎(E型肝炎及びA型肝炎を除く)	0	4	レプトスピラ症	0	0
急性脳炎(ウエストナイル脳炎、西部ウマ脳炎、ダニ媒介脳炎、東部ウマ脳炎、日本脳炎、ベネズエラウマ脳炎及びリフトバレー熱を除く)	0	45	ロッキー山紅斑熱	0	0
クリプトスポリジウム症	0	0	五類感染症(全数)その2	今週	累計(年)
クロイツフェルト・ヤコブ病	0	5	髄膜炎菌性髄膜炎	0	0
劇症型溶血性レンサ球菌感染症	0	14	先天性風しん症候群	0	0
後天性免疫不全症候群	1	44	梅毒	0	25
ジアルジア症	0	0	破傷風	0	4
			バンコマイシン耐性黄色ブドウ球菌感染症	0	0
			バンコマイシン耐性腸球菌感染症	0	5
			風しん	7	93
			麻しん	1	22
			新型インフルエンザ等感染症	今週	累計(年)
			新型インフルエンザ	.	.









2012年 第47週		保健所別、年齢層別報告患者数(男女合計)															No.1		
		野田	柏市	松戸	市川	船橋市	習志野	千葉市	印旛	香取	海浜	山武	長生	夷隅	安房	君津	市原	合	
		4	9	16	11	11	10	17	16	2	4	6	4	3	4	8	7	計	
小児科定点数		4	9	16	11	11	10	17	16	2	4	6	4	3	4	8	7	132	
RSウイルス感染症	～5ヶ月			2		3			2								1	8	
	～11ヶ月				5		1	2	1				1				1	11	
	1歳			3	2	2	7		5				1					20	
	2歳							2		2							1	5	
	3歳									2								2	
	4歳						1											1	
	5歳																		
	6歳																		
	7歳																		
	8歳																		
	9歳																		
	10～14歳																		
15～19歳																			
20歳以上																			
合計				10	2	6	12		12				2				3	47	
咽頭結膜熱	～5ヶ月																		
	～11ヶ月	1																1	
	1歳			1	1	1			1									4	
	2歳																		
	3歳	2						1										3	
	4歳			1	1													2	
	5歳	1							1									2	
	6歳					1			1									2	
	7歳	1																1	
	8歳																		
	9歳							1											1
	10～14歳																		
15～19歳																			
20歳以上				1														1	
合計		5		2	3	2	2		3									17	
A群溶血性レンサ球菌咽頭炎	～5ヶ月								1									1	
	～11ヶ月																		
	1歳				1		1						1					3	
	2歳		1			1	1	1							1			5	
	3歳			2			3	1	1	2			3		1		2	15	
	4歳		1	5		3		5	5				2	1		1	4	27	
	5歳		1	6	2	6	2	3	6		1	2	3	1		3	3	39	
	6歳		1	4	3	1	7	5	2	1	2	2	2	1	1	4	4	40	
	7歳		3	8		1	1	4	3		1		1		1	3	1	27	
	8歳			7		4	1	4	1	1	3	3	3			1	3	31	
	9歳		1	2	1	1	2	2				3	1	1		1	2	17	
	10～14歳		2	3	2	2		7	1	1			1	2	1	1	2	25	
15～19歳		1						1				2					4		
20歳以上		3		1	1		4	3				8					2		
合計		14	37	10	20	18	36	24	5	7	10	27	6	5	14	23	256		
感染性胃腸炎	～5ヶ月	1	2	2		1	2	2				1					2	13	
	～11ヶ月		4	22	6	11	15	16	15	1	5	3			1	6	3	108	
	1歳	3	15	50	12	25	26	35	41	1	7	7	6	2	2	12	8	252	
	2歳	2	17	38	12	18	15	24	29		10	4	2			5	7	183	
	3歳	1	10	28	9	15	16	14	16		9	8	2	1	2	8	7	146	
	4歳	2	15	34	11	11	18	24	19		9	7				8	8	166	
	5歳		5	25	1	14	5	13	19		6	11	2		4	2	6	113	
	6歳		6	20	6	11	7	15	9	1	6	2	1		4	8	4	100	
	7歳	2	5	21	4	11	5	6	7	1		5				2	2	71	
	8歳		2	13		9	5	11	4		3	2	1	1	1	2	1	55	
	9歳	1	3	11		7	2	3	6	1		3			2	2	2	43	
	10～14歳	1	14	13	8	12	3	9	16	1	3	8	2	1	1	8	9	109	
15～19歳	4	3	1	5	2			7	2	1	1	1					27		
20歳以上	4	44	15	34	13	8	4	49	4	1	30	4		2	14	14	240		
合計	21	145	293	108	160	127	176	237	12	60	92	21	5	19	77	73	1626		

2012年 第47週		保健所別、年齢層別報告患者数(男女合計)													No.2			
		野	柏	松	市	船	習	千	印	香	海	山	長	夷	安	君	市	合
		田	市	戸	川	橋	志	葉	旛	取	匝	武	生	隅	房	津	原	計
小児科定点数		4	9	16	11	11	10	17	16	2	4	6	4	3	4	8	7	132
水痘	～5ヶ月 ～11ヶ月				1	1			3	3						1		9
	1歳		1	1	1	1	2	1	8	1							1	17
	2歳		3	3	2	2	3		14	1	1					3	2	34
	3歳		3	3	3	3	2	2	5		4					1	1	27
	4歳	1	2	6		3	2		8		1	2	4		1	3	5	38
	5歳		1	1		2	1	2	1	1		1			1	4	15	30
	6歳		1		2	1		1				1				1	2	9
	7歳		3	1	1			1	1			1			1	2	1	12
	8歳			1		1		1	1								1	5
	9歳			1				1								1		3
	10～14歳			2				1		1								4
	15～19歳																	
	20歳以上																	1
合計		1	15	19	10	13	10	13	41	4	6	5	4		3	16	29	189
手足口病	～5ヶ月 ～11ヶ月						2											2
	1歳		1	2	1				3				1			1		9
	2歳		2	2	1	1	2		1		2	1						12
	3歳			3		1	2		4		2	1					2	15
	4歳		2	1								1						5
	5歳					1		2	2		1					1	2	9
	6歳			1												1	1	3
	7歳		1															2
	8歳		2														1	3
	9歳							1										2
	10～14歳		3						1									4
	15～19歳																	
	20歳以上																	
合計			11	9	2	3	6	3	11		5	3	1			5	7	66
伝染性紅斑	～5ヶ月 ～11ヶ月																	
	1歳																	
	2歳																	
	3歳									1								1
	4歳								1									1
	5歳				1	1												2
	6歳					1		1										2
	7歳								1									1
	8歳								1									1
	9歳																	
10～14歳																		
15～19歳																		
20歳以上																1	1	
合計					1	2		3	1	1					1		9	
突発性発疹	～5ヶ月 ～11ヶ月				1			1	1									3
	1歳		1	3	3	2	1	4	4		1					2	1	22
	2歳			2	2	3	2	6	4		2	1	1	2	2		1	28
	3歳						1	1	2									4
	4歳																	
	5歳																	
	6歳																	
	7歳																	
	8歳																	
	9歳																	
	10～14歳																	
	15～19歳																	
	20歳以上																	
合計		1	5	6	5	4	12	11		3	1	1	2	2	2	2	57	

2012年 第47週

保健所別、年齢層別報告患者数(男女合計)

No.3

		野田	柏市	松戸	市川	船橋市	習志野	千葉市	印旛	香取	海浜	山武	長生	夷隅	安房	君津	市原	合計	
小児科定点数		4	9	16	11	11	10	17	16	2	4	6	4	3	4	8	7	132	
百日咳	～5ヶ月 ～11ヶ月																		
	1歳																		
	2歳																		
	3歳																		
	4歳																		
	5歳																		
	6歳																		
	7歳																		
	8歳																		
	9歳																		
10～14歳																			
15～19歳																			
20歳以上									2								1	3	
合計									2								1	3	
ヘルパンギーナ	～5ヶ月 ～11ヶ月		1														1	2	
	1歳				1				1									2	
	2歳		1															1	
	3歳																		
	4歳								1									1	
	5歳								1									1	
	6歳		1															1	
	7歳		1															1	
	8歳																		
	9歳																		
10～14歳																			
15～19歳																			
20歳以上																			
合計		4		1					3								1	9	
流行性耳下腺炎	～5ヶ月 ～11ヶ月																		
	1歳				1												2	3	
	2歳					1		1										2	
	3歳				2		1	2	1		1							7	
	4歳					4		1							2	1		8	
	5歳						1	1	1									3	
	6歳		1			4	1	3	2								3	14	
	7歳					3	1		1									6	
	8歳				1	3			1									3	8
	9歳																	2	2
10～14歳				1	1			1	2									5	
15～19歳																			
20歳以上									1								2	3	
合計		1		5	16	4	9	9		1						2	14	61	

2012年 第47週		保健所別、年齢層別報告患者数(男女合計)														No.4			
		野田	柏市	松戸	市川	船橋	習志野	千葉市	印旛	香取	海匝	山武	長生	夷隅	安房	君津	市原	合計	
インフル定点数		7	14	25	16	17	16	25	24	4	7	9	7	5	7	13	11	207	
インフル エンザ	～5ヶ月 ～11ヶ月 1歳								1									1	
	2歳							1					1				1	2	
	3歳			1		1										1	1	4	
	4歳							1										1	
	5歳						2	1								1		4	
	6歳			1															1
	7歳			1															2
	8歳								1									1	2
	9歳			1	1														2
	10～14歳				1	1			2								2	1	7
	15～19歳						1												1
	20～29歳								1	5									6
	30～39歳				2			2	2	1							3	3	13
	40～49歳							1	2		1			1					5
50～59歳														1				3	
60～69歳				1												1		3	
70～79歳							1	4										5	
80歳以上																			
合計			1	8		3	6	7	14	1	1		3			8	7	59	
眼科定点数		1	2	5	3	3	3	5	4	1	1	1	1		1	2	2	35	
急性出血性 結膜炎	～5ヶ月 ～11ヶ月 1歳																		
	2歳																		
	3歳																		
	4歳																		
	5歳																		
	6歳																		
	7歳																		
	8歳																		
	9歳																		
	10～14歳																		
	15～19歳																		
	20～29歳																		
	30～39歳																		
	40～49歳																		
50～59歳																			
60～69歳																			
70歳以上																			
合計																			
流行性 角結膜炎	～5ヶ月 ～11ヶ月 1歳																		
	2歳							1										1	
	3歳																		
	4歳																		
	5歳																		
	6歳											1						1	
	7歳										1							1	
	8歳																		
	9歳																		
	10～14歳							1											1
	15～19歳																		
	20～29歳											1							1
	30～39歳								1	1									2
	40～49歳									1							1		2
50～59歳				1					1								1	3	
60～69歳						1	1											3	
70歳以上				2														2	
合計			1	3		1	4	3		1	2				1	1		17	

- ※ 定点報告(週報)疾患集計表(疾患別・保健所別・年齢層別)のうち、男合計及び女合計の各表は、当「千葉県の感染症情報」のホームページで御覧ください。

URL. <http://www.pref.chiba.lg.jp/eiken/c-idsc/index.html>

- ※ 全国の感染症情報(IDWR)は、国立感染症研究所のホームページで御覧ください。

URL. <http://www.nih.go.jp/niid/ja/from-idsc.html>

千葉県結核・感染症週報 2012年 第47週

発行 千葉県衛生研究所
千葉県健康福祉部
千葉県医師会
事務局 千葉県衛生研究所感染症学研究室内
千葉県感染症情報センター
〒260-8715 千葉市中央区仁戸名町 666-2
TEL. 043(266)6723 FAX. 043(265)5544

本週報は、感染症の予防及び感染症の患者に対する医療に関する法律に基づくものであり、千葉県内の医療従事者、定点医療機関、県及び千葉市保健所の皆様の御協力を得て、千葉県衛生研究所感染症学研究室内千葉県感染症情報センターにおいて編集したものです。

また、本週報は速報性を重視しておりますので、今後調査などの結果に応じて、若干の変更が生ずることがありますが、その場合には週報上にて訂正させていただきます。

なお、週報の内容について、学術的研究、あるいは公衆衛生活動にかかわる業務以外の目的においては、無断転載を禁じます。