

Chiba Weekly Report

2012

— 第25週 —

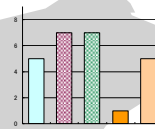
2012/6/18～6/24

千葉県結核・感染症週報

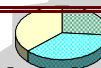
千葉県感染症天気図 2

今週の注目疾患 3

風しん ー例年に比べ多いー



全数報告疾患集計表 4



定点報告（五類感染症）

疾病別グラフ 5

〈男女合計〉

RSウイルス感染症・咽頭結膜熱・A群溶血性レンサ球菌咽頭炎・感染性胃腸炎
水痘・手足口病・伝染性紅斑・突発性発しん・百日咳・ヘルパンギーナ
流行性耳下腺炎・インフルエンザ・急性出血性結膜炎・流行性角結膜炎

疾患別・保健所別・年齢階級別集計表 9

〈男女合計〉

RSウイルス感染症・咽頭結膜熱・A群溶血性レンサ球菌咽頭炎・感染性胃腸炎
水痘・手足口病・伝染性紅斑・突発性発しん・百日咳・ヘルパンギーナ
流行性耳下腺炎・インフルエンザ・急性出血性結膜炎・流行性角結膜炎

定点把握対象の五類感染症

千葉県感染症天気図

今週の患者発生は？(前週と比べて)

上段は定点当たり患者数

2012年 第25週

下段は報告患者数

定点	疾病名	流行状況	コメント	今週	1週前	2週前	3週前
小児科	RSウイルス感染症			0.02 2	0.05 7	0.06 8	0.08 10
	咽頭結膜熱		松戸(1.1)が多い。	0.44 58	0.32 43	0.41 55	0.42 56
	A群溶血性レンサ球菌咽頭炎		全ての地域で終息基準値4.0を下回った。	2.56 341	3.41 454	3.42 455	3.55 472
	感染性胃腸炎		印旛(14.3)、柏市(12.6)がまだ多い。	7.99 1063	8.47 1127	8.66 1152	9.20 1223
	水痘			1.18 157	1.36 181	1.36 181	1.33 177
	手足口病		市川(1.6)、海匝(1.5)がやや多い。	0.27 36	0.25 33	0.15 20	0.22 29
	伝染性紅斑			0.23 30	0.17 23	0.17 22	0.18 24
	突発性発しん		松戸(1.1)がやや多い。	0.62 83	0.53 71	0.52 69	0.68 90
	百日咳		患者5人中3人が20歳以上。	0.04 5	0.02 3	0.08 10	0.01 1
	ヘルパンギーナ		先週より倍増。流行期に入る。香取(3.5)、船橋市(2.8)、習志野(2.7)が多い。	1.12 149	0.59 79	0.43 57	0.22 29
	流行性耳下腺炎			0.52 69	0.37 49	0.41 54	0.35 46
	インフルエンザ*			0.01 3	0.00 0	0.06 13	0.11 22
眼科	急性出血性結膜炎			0.03 1	0.00 0	0.06 2	0.06 2
	流行性角結膜炎			0.68 23	0.32 11	0.52 17	0.46 16
基幹病院	クラミジア肺炎(オウム病を除く)			0.11 1	0.11 1	0.22 2	0.44 4
	細菌性髄膜炎	—		0.00 0	0.11 1	0.00 0	0.11 1
	マイコプラズマ肺炎			0.89 8	0.78 7	1.56 14	1.11 10
	無菌性髄膜炎	—		0.11 1	0.00 0	0.00 0	0.00 0
全数	風しん	週別報告数(診断日)	松戸2歳男児	1	3	0	0
	麻疹	週別報告数(診断日)	船橋市23歳女性	1	1	0	0

備考 増加 やや増加 変化なし やや減少 減少
— 患者報告なし

今週の報告定点数 小児科定点 133 インフルエンザ定点 209
眼科定点 34 基幹病院定点 9

「定点当りの患者数」とは報告患者数/報告定点数。

「流行中」とは報告定点当りの患者数が設定値を2週連続して超えた場合に2週目より表示。

※全数の報告患者数の項目は、診断日と報告日が異なるため、数字が変動することがあります。

【今週の注目疾患】

風しん ー例年に比べ多いー

2012年の風しんの報告総数が第25週で11例となり、全数把握となった2008年から最も多かった2009年の年間総数と同じになった。

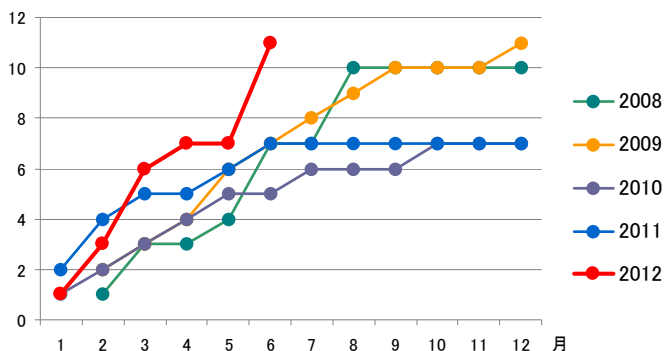
男女比は年々男性の割合が多くなり今年約7割りが男性である。今年の患者年齢群をみると、0～9歳が3例が多く、10歳代、30歳代、50歳代が2例ずつあり、20歳代と40歳代がそれぞれ1例の報告であった。地域的には柏市と松戸が3例ずつ、その他市川、習志野、千葉市、君津、市原が1例ずつの報告があった。

年々検査診断の割合が多くなってきており、今年約8割が検査診断である。

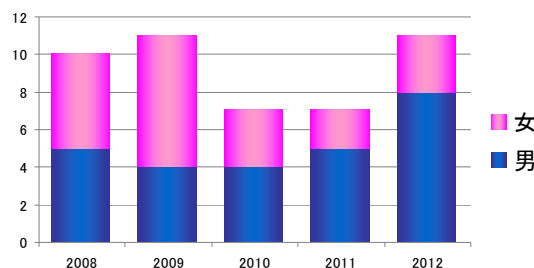
全国的にも多く、国立感染症情報センターの集計によると、第24週段階で、特に大阪、兵庫、東京都が多く、兵庫では121例（人口百万人当たり20を超えている）の報告が上がっている。関東では東京がやや多く45例あるが、人口百万人当たりでは4未満が東京、群馬、茨城、神奈川、千葉で、1.0未満が埼玉、栃木である。

風しんは、発熱、発疹、リンパ節腫脹を特徴とするウイルス性発疹です。免疫のない女性が妊娠初期に罹患すると、風しんウイルスが胎児にも感染し、出生児に先天性風しん症候群(CRS)と総称される障がいを引き起こすことがあり、今後の動向に注意が必要である。

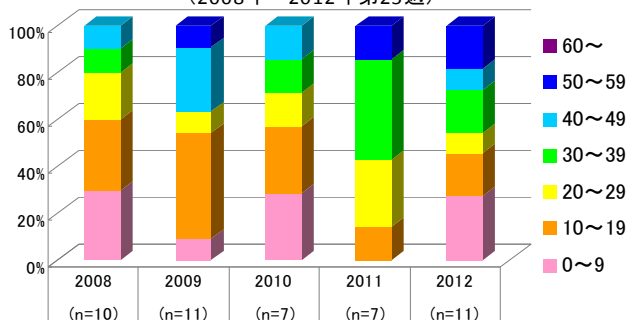
風しん／月別累計報告数(2008年～2012年第25週)



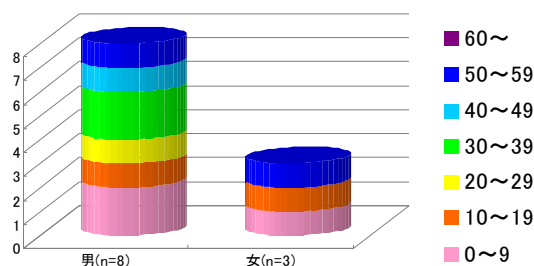
風しん／男女別報告数(2008年～2012年第25週まで)



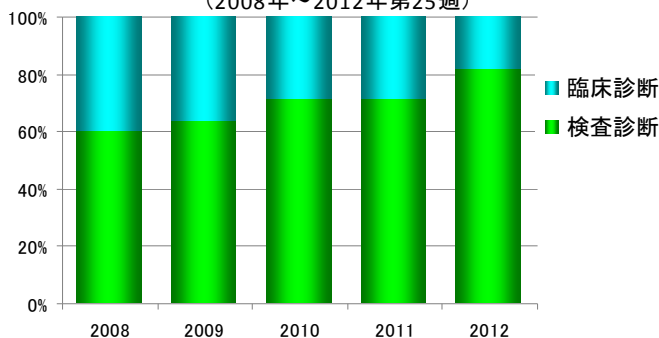
風しん／年別・患者年齢群別報告数
(2008年～2012年第25週)



風しん／患者年齢別・男女別報告数(2012年)

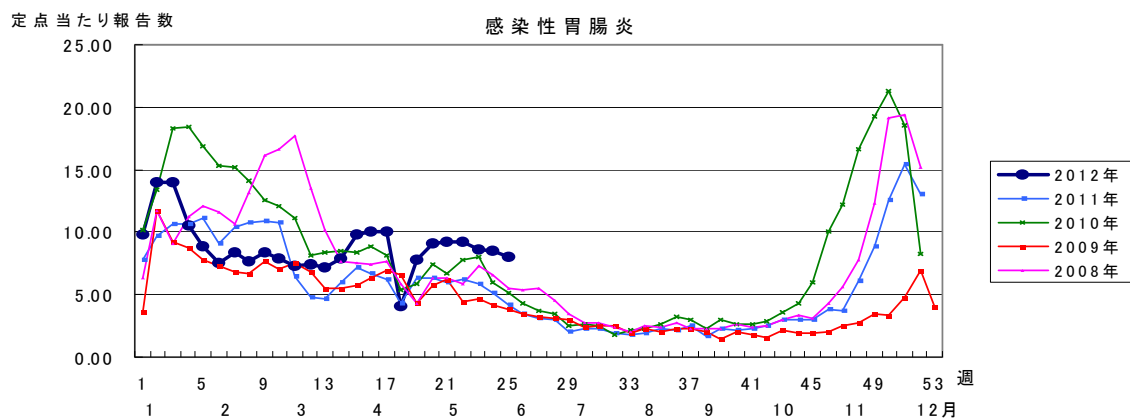
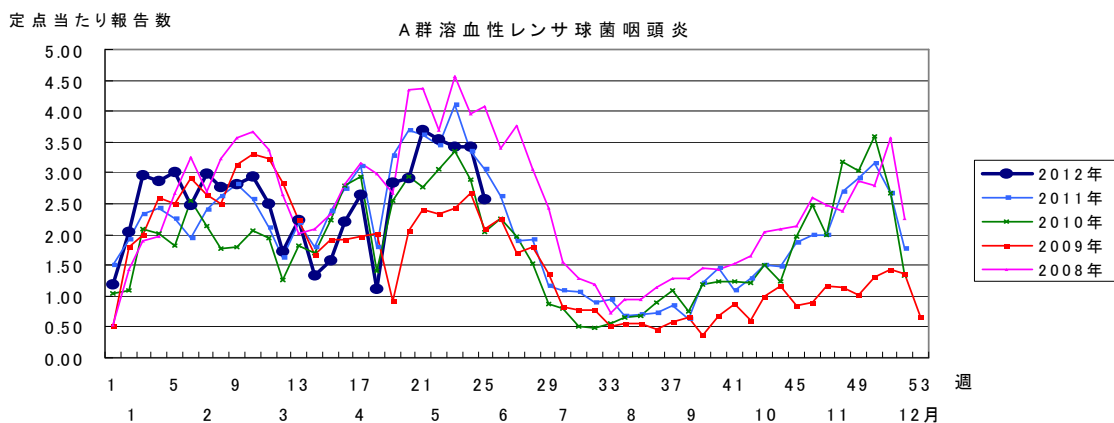
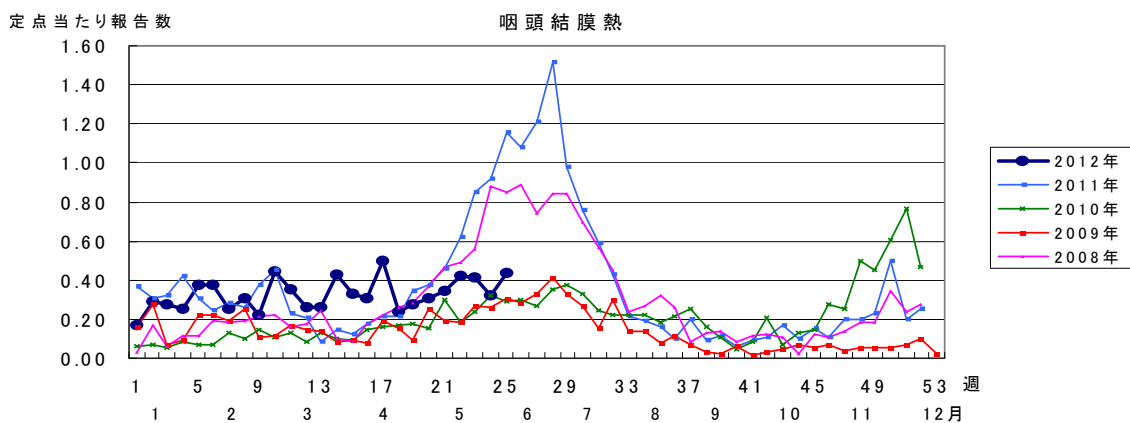
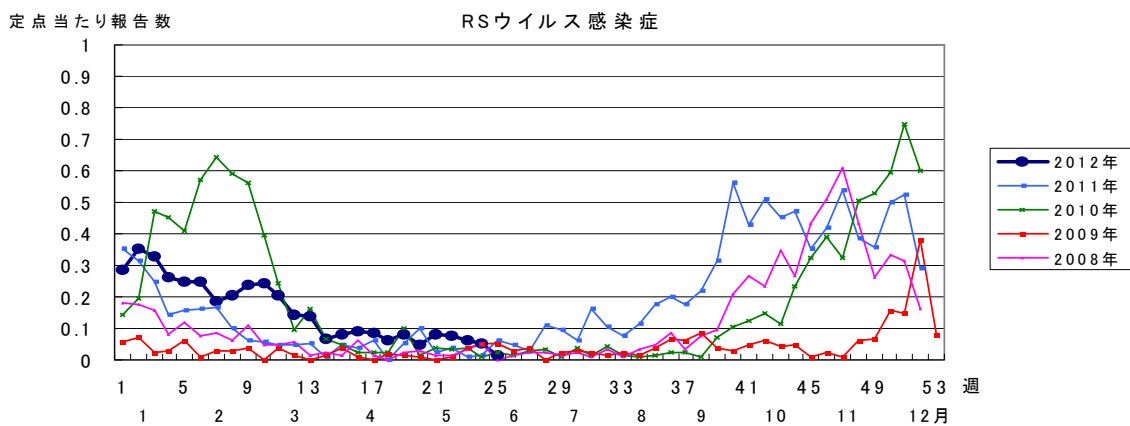


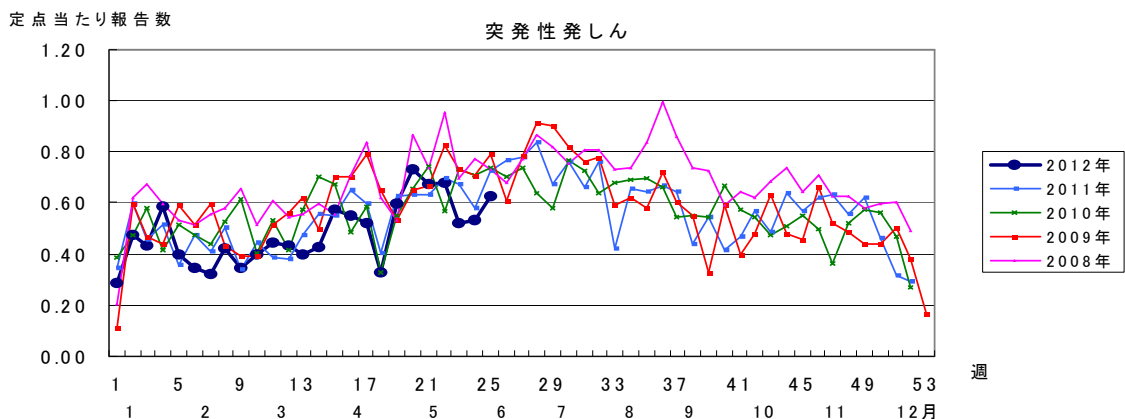
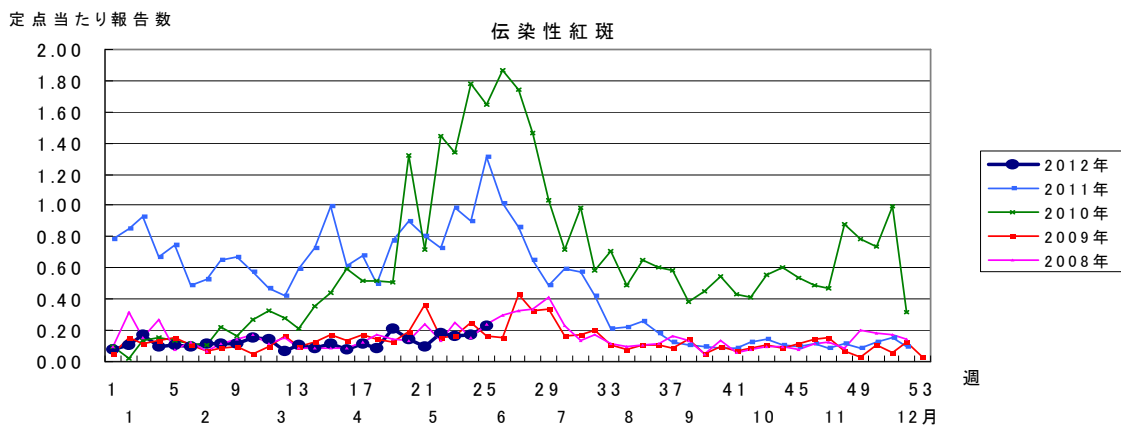
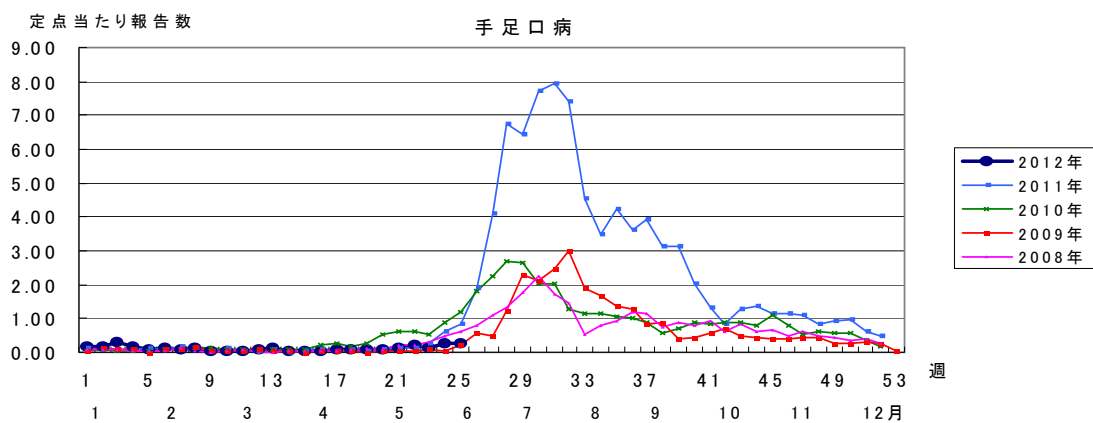
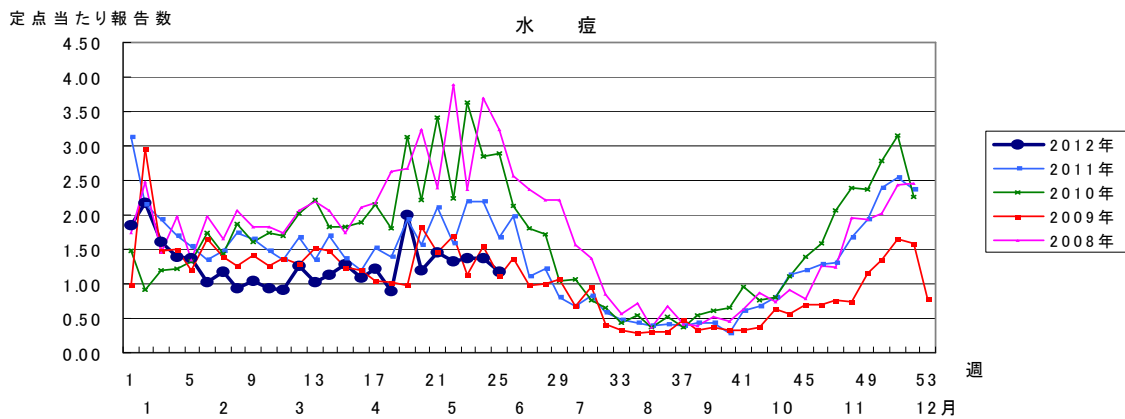
風しん／年別病型別報告数割合
(2008年～2012年第25週)

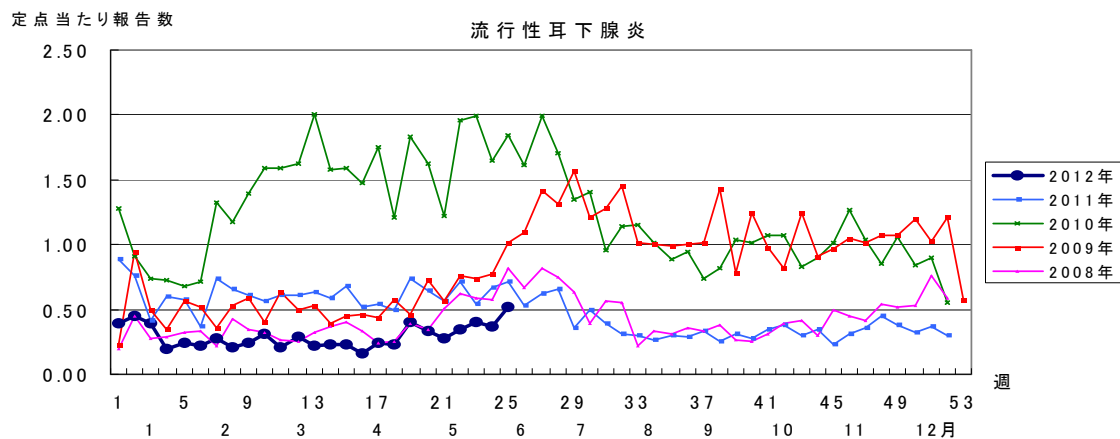
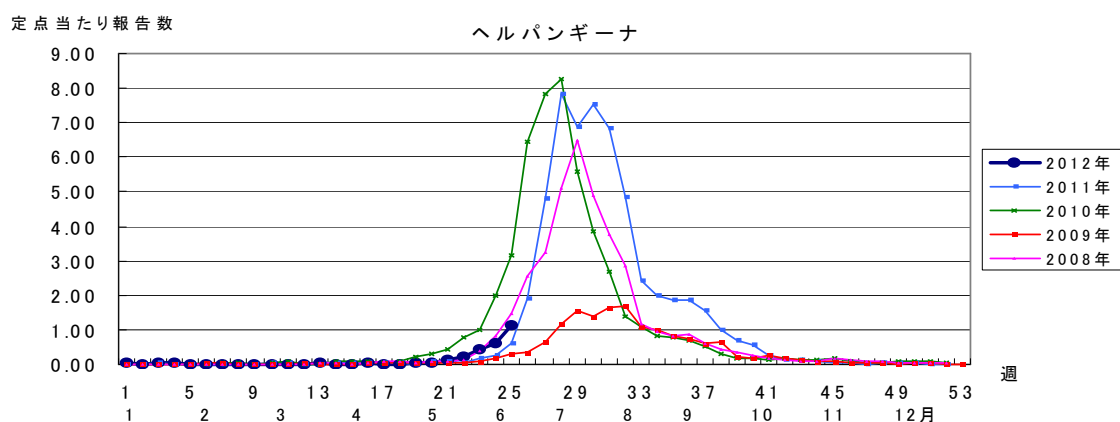
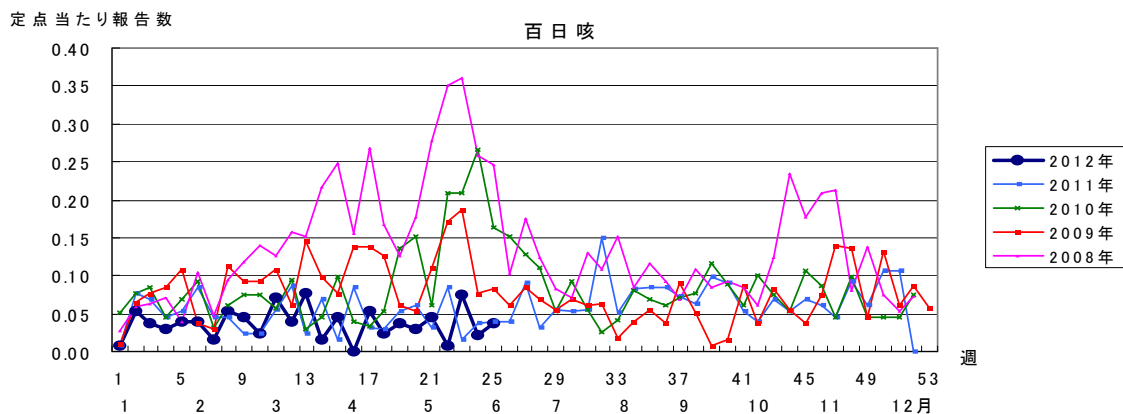


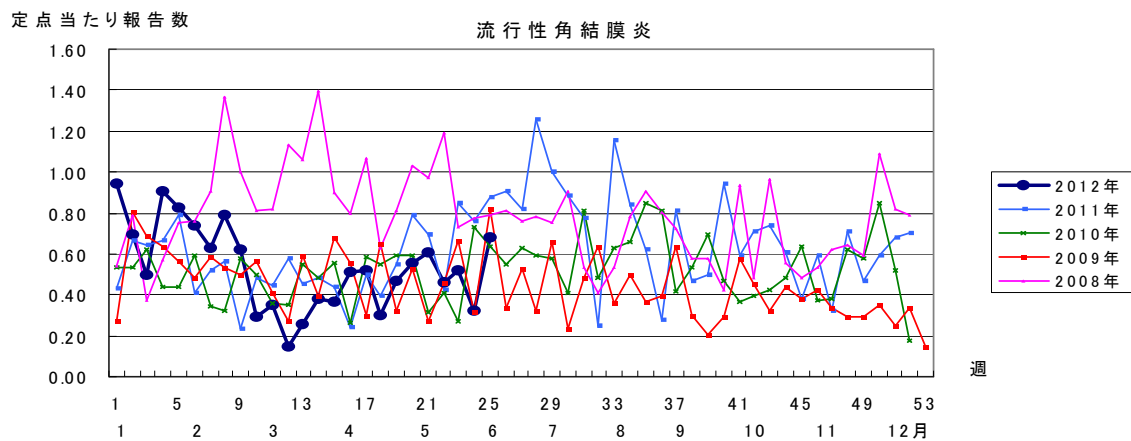
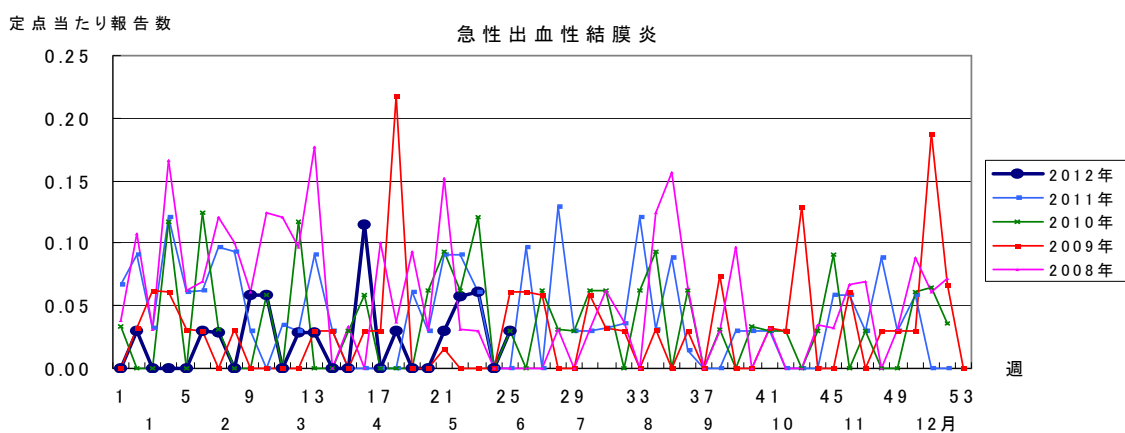
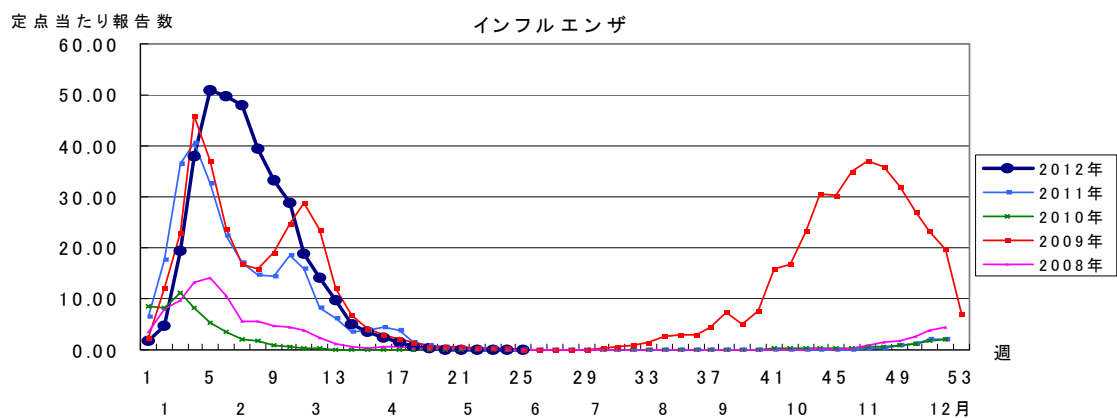
第25週全数報告疾患集計表

一類感染症	今週	累計(年)	二類感染症	今週	累計(年)
エボラ出血熱	0	0	急性灰白髄炎	0	0
クリミア・コンゴ出血熱	0	0	結核	20	684
痘そう	0	0	ジフテリア	0	0
南米出血熱	0	0	重症急性呼吸器症候群(病原体がSARSコロナウイルスであるものに限る)	0	0
ペスト	0	0	鳥インフルエンザ(H5N1)	0	0
マールブルグ病	0	0			
ラッサ熱	0	0			
三類感染症	今週	累計(年)	四類感染症(その2)	今週	累計(年)
コレラ	0	0	炭疽	0	0
細菌性赤痢	0	5	チクングニア熱	0	0
腸管出血性大腸菌感染症	2	28	つつが虫病	0	10
腸チフス	0	0	デング熱	0	6
パラチフス	0	0	東部ウマ脳炎	0	0
四類感染症(その1)	今週	累計(年)	鳥インフルエンザ(H5N1を除く)	0	0
E型肝炎	0	1	ニパウイルス感染症	0	0
ウエストナイル熱(ウエストナイル脳炎を含む)	0	0	日本紅斑熱	0	0
A型肝炎	0	12	日本脳炎	0	0
エキノкокクス症	0	0	ハンタウイルス肺症候群	0	0
黄熱	0	0	Bウイルス病	0	0
オウム病	0	0	鼻疽	0	0
オムスク出血熱	0	0	ブルセラ症	0	0
回帰熱	0	0	ベネズエラウマ脳炎	0	0
キャサナル森林病	0	0	ヘンドラウイルス感染症	0	0
Q熱	0	0	発しんチフス	0	0
狂犬病	0	0	ボツリヌス症	0	0
コクシジオイデス症	0	0	マラリア	0	0
サル痘	0	0	野兔病	0	0
腎症候性出血熱	0	0	ライム病	0	0
西部ウマ脳炎	0	0	リッサウイルス感染症	0	0
ダニ媒介脳炎	0	0	リフトバレー熱	0	0
五類感染症(全数)その1	今週	累計(年)	類鼻疽	0	0
アメーバ赤痢	1	21	レジオネラ症	1	9
ウイルス性肝炎(E型肝炎及びA型肝炎を除く)	0	2	レプトスピラ症	0	0
急性脳炎(ウエストナイル脳炎、西部ウマ脳炎、ダニ媒介脳炎、東部ウマ脳炎、日本脳炎、ベネズエラウマ脳炎及びリフトバレー熱を除く)	1	37	ロッキー山紅斑熱	0	0
クリプトスポリジウム症	0	0	五類感染症(全数)その2	今週	累計(年)
クロイツフェルト・ヤコブ病	1	4	髄膜炎菌性髄膜炎	0	0
劇症型溶血性レンサ球菌感染症	0	7	先天性風しん症候群	0	0
後天性免疫不全症候群	0	16	梅毒	0	8
ジアルジア症	0	0	破傷風	0	3
			バンコマイシン耐性黄色ブドウ球菌感染症	0	0
			バンコマイシン耐性腸球菌感染症	0	3
			風しん	1	11
			麻しん	1	14
			新型インフルエンザ等感染症	今週	累計(年)
			新型インフルエンザ	.	.









2012年 第25週		保健所別、年齢層別報告患者数(男女合計)														No.1			
		野田	柏市	松戸	市川	船橋	習志野	千葉市	印旛	香取	海浜	山武	長生	夷隅	安房	君津	市原	合	
小児科定点数		4	9	16	11	11	10	18	16	2	4	6	4	3	4	8	7	133	
RSウイルス感染症	～5ヶ月 ～11ヶ月																		
	1歳			1				1										2	
	2歳																		
	3歳																		
	4歳																		
	5歳																		
	6歳																		
	7歳																		
	8歳																		
	9歳																		
10～14歳																			
15～19歳																			
20歳以上																			
合計				1				1										2	
咽頭結膜熱	～5ヶ月 ～11ヶ月																	1	
	1歳	1	1	8	1	1			3								1	15	
	2歳			1		3		1	2				1				1	9	
	3歳			4			2	1	1								2	10	
	4歳		1	2		4		2	1									10	
	5歳						1	1	1									3	
	6歳			1	1				1									3	
	7歳		1															1	
	8歳																		
	9歳				1				1										2
10～14歳			1			1												2	
15～19歳													1					1	
20歳以上									1									1	
合計		1	3	17	3	8	4	5	11	1			2				3	58	
A群溶血性レンサ球菌咽頭炎	～5ヶ月 ～11ヶ月																		
	1歳			1			2	2	3					1				9	
	2歳	1	1	2	1	1		2	6								1	15	
	3歳	2	3	3	2	6	1	7	5		1					1		31	
	4歳			5		8	5	10	11		3	3		2		1	1	49	
	5歳	1	3	8	2	4	6	7	9	1			3		1	2	2	49	
	6歳		5	5		6	2	7	7	1		1		2			2	38	
	7歳			14	1	4	4	7	6		2							2	40
	8歳	2	5	6		1		4	2			2		1		1	1	25	
	9歳		2	3	1	1	2	3	4		1		2					19	
10～14歳	1	4	3	1	4	1	7	3		1	2	1			1	5	34		
15～19歳			1				1	2									1	5	
20歳以上	1	5	1	5	1		5	4			1						4	27	
合計	8	29	51	13	36	23	62	62	2	8	9	6	6	1	6	19	341		
感染性胃腸炎	～5ヶ月 ～11ヶ月			1	1	1		3	1									2	10
	1歳	1	3	1	5	13	1	16	6		6	3			2	3	6	66	
	2歳	1	10	16	7	14	4	19	23		8	5			2	3	6	118	
	3歳	1	11	15	8	16	3	27	16		4	1	1			4	4	111	
	4歳	1	12	16	5	13	5	20	27		2					3	7	110	
	5歳	1	10	14	5	20	2	19	25		2	3			4	5	5	115	
	6歳	2	6	9	3	10	1	16	30	2	1	2			3	3	9	97	
	7歳		8	8	3	11	2	13	18	1		1				2	1	68	
	8歳		5	7		9	2	8	11			2			1	3	8	56	
	9歳		7	6		6	2	6	6			1				3	6	43	
10～14歳	2	10	4	1	2	1	3	6			2			1		4	36		
15～19歳	1	7	5	2	10	5	9	18		3	8			4	1	5	78		
20歳以上	1	3	3	1			2	4	2		1						2	19	
合計	11	113	114	50	128	32	164	229	9	26	47	7		18	35	80	1063		

2012年 第25週		保健所別、年齢層別報告患者数(男女合計)													No.2				
		野田	柏市	松戸	市川	船橋市	習志野	千葉市	印旛	香取	海浜	山武	長生	夷隅	安房	君津	市原	合計	
小児科定点数		4	9	16	11	11	10	18	16	2	4	6	4	3	4	8	7	133	
水痘	～5ヶ月																		
	～11ヶ月				1	1	2		1		2	1					2	10	
	1歳		1	3	1		1	4	1	1	2					2	1	17	
	2歳			3	1		4	2	1		1						1	13	
	3歳			2	3		5	6	5	2	2	1				3	2	31	
	4歳			1	1	4	2	1	5	7		2	1	1		2	2	29	
	5歳	1		3	3	2	4	6	5									1	25
	6歳	1		1		3	1	5					1				1	1	14
	7歳			1	2		1	1	1			1							7
	8歳							3	1										4
	9歳						1	1	1				1						4
	10～14歳												1						
	15～19歳																1		
20歳以上					1				1									3	
合計		2	4	16	13	15	19	33	19	5	7	3	2		1	10	8	157	
手足口病	～5ヶ月																		
	～11ヶ月						1				1							2	
	1歳				2	1		1	1		1							6	
	2歳				2		1				2							5	
	3歳				5	2					2							9	
	4歳			1	5	1		1										8	
	5歳				1			1										2	
	6歳			1	2													3	
	7歳		1															1	
	8歳																		
	9歳																		
	10～14歳																		
	15～19歳																		
20歳以上																			
合計			1	2	17	4	2	3	1		6							36	
伝染性紅斑	～5ヶ月																		
	～11ヶ月							2									1	4	
	1歳					1												3	
	2歳					2												5	
	3歳							1		2								7	
	4歳		1	1			1		2									2	
	5歳			1	2	1	1						2					7	
	6歳				1		1		1									2	
	7歳						1							1				2	
	8歳						3											3	
	9歳					1	1									1		3	
	10～14歳																		
	15～19歳																		
20歳以上												1					1		
合計			1	2	2	6	7	3	2			3	1		2	1	30		
突発性発疹	～5ヶ月				1			1	2									4	
	～11ヶ月		5	8	2	2		7	6						2	3		35	
	1歳		2	8	2	6	3	7	3		1	1			3	4		40	
	2歳					1		1							1			3	
	3歳			1														1	
	4歳																		
	5歳																		
	6歳																		
	7歳																		
	8歳																		
	9歳																		
	10～14歳																		
	15～19歳																		
20歳以上																			
合計		7	17	5	9	3	16	11		1	1			6	7		83		

2012年 第25週

保健所別、年齢層別報告患者数(男女合計)

No.3

		野田	柏市	松戸	市川	船橋市	習志野	千葉市	印旛	香取	海浜	山武	長生	夷隅	安房	君津	市原	合計	
小児科定点数		4	9	16	11	11	10	18	16	2	4	6	4	3	4	8	7	133	
百日咳	～5ヶ月																		
	～11ヶ月																		
	1歳																		
	2歳																		
	3歳																		
	4歳																		
	5歳																		
	6歳																		
	7歳								1										1
	8歳																		
9歳																			
10～14歳													1					1	
15～19歳																			
20歳以上			1															2	
合計			1						1				1					2	
																		5	
ヘルパンギーナ	～5ヶ月																		
	～11ヶ月	1	1	2	1	3	3	1				2	1						
	1歳		1	3	6	9	5	13	4	4	2	2						2	
	2歳		1	3	3	5	1	2	3	2								1	
	3歳	1		1	5	5	4	1	2										
	4歳		1	1	4	5	7	3	1										
	5歳		1		1		1	3	3	1									
	6歳					3													3
	7歳						2												2
	8歳				1	1													2
9歳						1												1	
10～14歳																			
15～19歳							1											1	
20歳以上							2											2	
合計		2	5	10	21	31	27	23	13	7	4	3					3	149	
流行性耳下腺炎	～5ヶ月																		
	～11ヶ月																		
	1歳			3															
	2歳			1					3										
	3歳			3	1	2	2	1	1								2		
	4歳			3		1	3	4	1	1						3			
	5歳	1	1	8		1	1		3										
	6歳	1	1	1					1		1								
	7歳					1	1	1									1	1	
	8歳								1									1	
9歳					1														
10～14歳						1	1	1							1				
15～19歳																			
20歳以上			1																
合計		2	3	19	1	6	9	8	10	1	1					5	4	69	

2012年 第25週		保健所別、年齢層別報告患者数(男女合計)														No.4			
		野田	柏市	松戸	市川	船橋	習志野	千葉市	印旛	香取	海浜	山武	長生	夷隅	安房	君津	市原	合計	
インフル定点数		7	14	25	18	17	16	25	24	4	7	9	7	5	7	13	11	209	
インフル エンザ	～5ヶ月 ～11ヶ月			1														1	
	1歳	1																1	
	2歳																		
	3歳																		
	4歳																		
	5歳																		
	6歳																		
	7歳																		
	8歳																		
	9歳																		
	10～14歳																		
	15～19歳								1										1
	20～29歳																		
	30～39歳																		
40～49歳																			
50～59歳																			
60～69歳																			
70～79歳																			
80歳以上																			
合計		1		1					1									3	
眼科定点数		1	2	5	3	3	3	4	4	1	1	1	1		1	2	2	34	
急性 出血性 結膜炎	～5ヶ月 ～11ヶ月																		
	1歳																		
	2歳																		
	3歳																		
	4歳																		
	5歳																		
	6歳																		
	7歳																		
	8歳																		
	9歳																		
	10～14歳																		
	15～19歳																		
	20～29歳																		
	30～39歳											1							1
40～49歳																			
50～59歳																			
60～69歳																			
70歳以上																			
合計											1							1	
流行性 角結膜炎	～5ヶ月 ～11ヶ月																		
	1歳																		
	2歳																		
	3歳																		
	4歳			2				1											3
	5歳																		
	6歳																		
	7歳																		
	8歳																		
	9歳																		
	10～14歳																		
	15～19歳																		
	20～29歳			1			2		1										4
	30～39歳		1			1			1						1				4
40～49歳		1	1					2				1						5	
50～59歳								1								1		2	
60～69歳						3												3	
70歳以上			1					1										2	
合計		2	5		1	5	1	6				1		1	1			23	

- ※ 定点報告(週報)疾患集計表(疾患別・保健所別・年齢層別)のうち、男合計及び女合計の各表は、当「千葉県の感染症情報」のホームページで御覧ください。

URL. <http://www.pref.chiba.lg.jp/eiken/c-idsc/index.html>

- ※ 全国の感染症情報(IDWR)は、国立感染症研究所のホームページで御覧ください。

URL. <http://www.nih.go.jp/niid/ja/from-idsc.html>

千葉県結核・感染症週報 2012年 第25週

発行 千葉県衛生研究所
千葉県健康福祉部
千葉県医師会
事務局 千葉県衛生研究所感染症学研究室内
千葉県感染症情報センター
〒260-8715 千葉市中央区仁戸名町 666-2
TEL. 043(266)6723 FAX. 043(265)5544

本週報は、感染症の予防及び感染症の患者に対する医療に関する法律に基づくものであり、千葉県内の医療従事者、定点医療機関、県及び千葉市保健所の皆様の御協力を得て、千葉県衛生研究所感染症学研究室内千葉県感染症情報センターにおいて編集したものです。

また、本週報は速報性を重視しておりますので、今後調査などの結果に応じて、若干の変更が生ずることがありますが、その場合には週報上にて訂正させていただきます。

なお、週報の内容について、学術的研究、あるいは公衆衛生活動にかかわる業務以外の目的においては、無断転載を禁じます。