

Chiba Weekly Report

2012

— 第 17 週 —

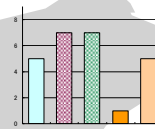
2012/4/23～4/29

千葉県結核・感染症週報

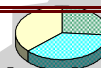
千葉県感染症天気図 2

今週の注目疾患 3

咽頭結膜熱 — 習志野で流行が続いている —



全数報告疾患集計表 4



定点報告（五類感染症）

疾病別グラフ 5-8

〈男女合計〉

RS ウイルス感染症・咽頭結膜熱・A 群溶血性レンサ球菌咽頭炎・感染性胃腸炎
水痘・手足口病・伝染性紅斑・突発性発しん・百日咳・ヘルパンギーナ
流行性耳下腺炎・インフルエンザ・急性出血性結膜炎・流行性角結膜炎

疾患別・保健所別・年齢階級別集計表 9-12

〈男女合計〉

RS ウイルス感染症・咽頭結膜熱・A 群溶血性レンサ球菌咽頭炎・感染性胃腸炎
水痘・手足口病・伝染性紅斑・突発性発しん・百日咳・ヘルパンギーナ
流行性耳下腺炎・インフルエンザ・急性出血性結膜炎・流行性角結膜炎

定点把握対象の五類感染症

千葉県感染症天気図

今週の患者発生は？(前週と比べて)

上段は定点当たり患者数

2012年 第17週

下段は報告患者数

定点	疾病名	流行状況	コメント	今週	1週前	2週前	3週前
小児科	RSウイルス感染症			0.08 11	0.09 12	0.08 11	0.07 9
	咽頭結膜熱		【今週の注目疾患】	0.50 65	0.30 40	0.33 43	0.43 57
	A群溶血性レンサ球菌咽頭炎		長生(6.8)、海匝(4.5)、柏市(4.1)、船橋市(4.0)が多い。	2.64 346	2.21 292	1.58 209	1.35 179
	感染性胃腸炎		4週連続で増加。松戸(16.0)、印旛(14.4)、海匝(14.3)、柏市(12.6)が多い。	10.10 1323	10.02 1323	9.78 1291	7.89 1050
	水痘		海匝(6.0)が注意報レベル4.0を超えて多い。	1.22 160	1.08 143	1.29 170	1.13 150
	手足口病			0.08 11	0.04 5	0.05 6	0.02 3
	伝染性紅斑			0.11 15	0.08 10	0.11 15	0.08 11
	突発性発しん			0.52 68	0.55 73	0.58 76	0.43 57
	百日咳		長生(1.5)が警報レベル1.0を超えて多い。	0.05 7	0.00 0	0.05 6	0.02 2
	ヘルパンギーナ			0.02 2	0.02 3	0.01 1	0.00 0
	流行性耳下腺炎			0.24 31	0.17 22	0.23 31	0.23 30
	インフルエンザ*			1.49 303	2.39 499	3.44 725	4.90 1030
眼科	急性出血性結膜炎	—		0.00 0	0.11 4	0.00 0	0.00 0
	流行性角結膜炎			0.52 16	0.51 18	0.36 12	0.38 13
基幹病院	クラミジア肺炎(オウム病を除く)	—		0.00 0	0.11 1	0.11 1	0.00 0
	細菌性髄膜炎	—		0.00 0	0.00 0	0.00 0	0.00 0
	マイコプラズマ肺炎			0.56 5	1.11 10	0.22 2	0.00 0
	無菌性髄膜炎	—		0.11 1	0.00 0	0.00 0	0.22 2
全数	風しん	週別報告数(診断日)		0	0	0	1
	麻しん	週別報告数(診断日)		0	0	0	1

備考 増加 やや増加 変化なし やや減少 減少
— 患者報告なし

今週の報告定点数 小児科定点 131 インフルエンザ定点 203
眼科定点 31 基幹病院定点 9

「定点当りの患者数」とは報告患者数/報告定点数。

「流行中」とは報告定点当りの患者数が設定値を2週連続して超えた場合に2週目より表示。

※全数の報告患者数の項目は、診断日と報告日が異なるため、数字が変動することがあります。

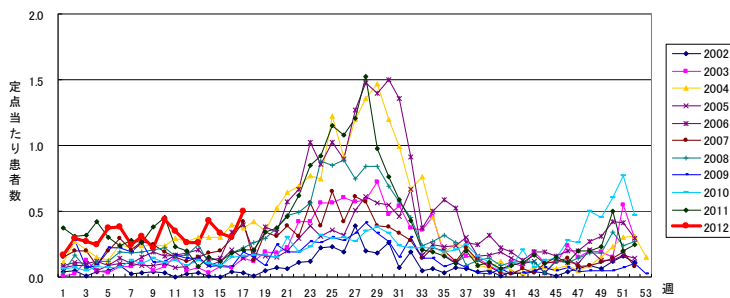
【今週の注目疾患】

咽頭結膜熱 —習志野で流行が続いている—

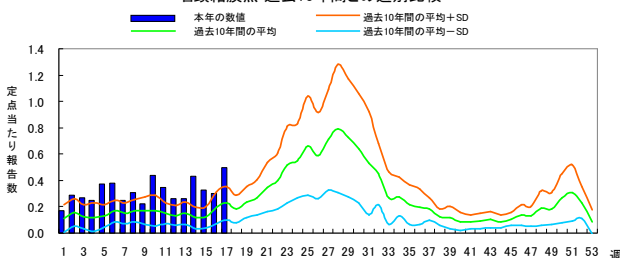
例年より多く、過去10年の平均+SDを超えている状況が続いている。これは習志野の報告数が県全体の数値に影響を与えているもので、習志野では第11週以来再び流行警報レベル開始基準値3.0を超え5.0となった。

患者年齢をみると習志野では0～1歳が43.8%を占め、他の地域の28.5%の約1.5倍となっている。

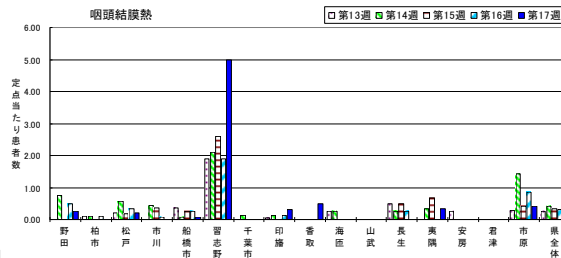
咽頭結膜熱 年別・週別発生状況(2002～2012年第17週)



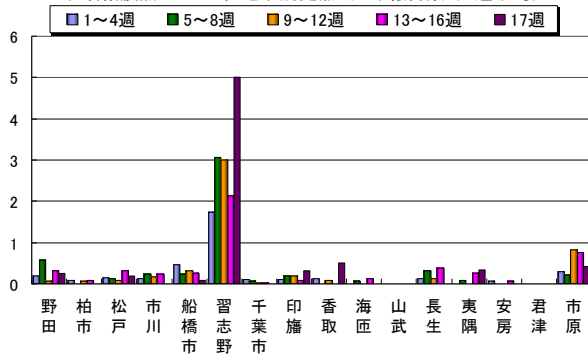
咽頭結膜熱 過去10年間との週別比較



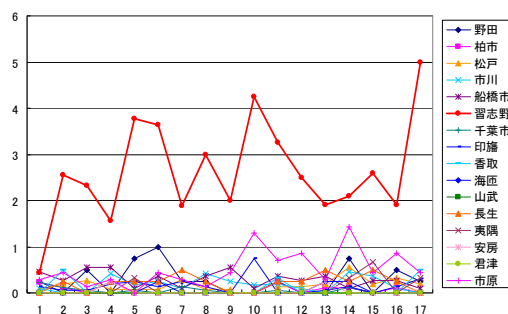
咽頭結膜熱



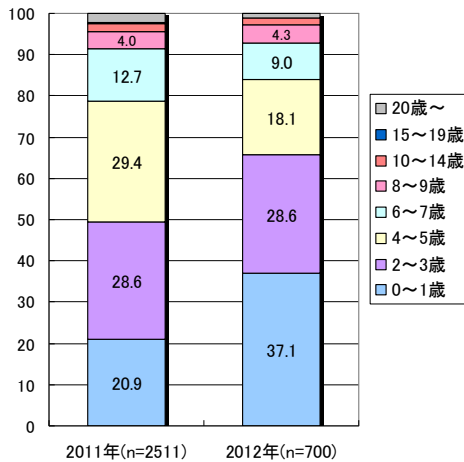
咽頭結膜熱/2012年 地域別定点当たり報告数(4週平均)



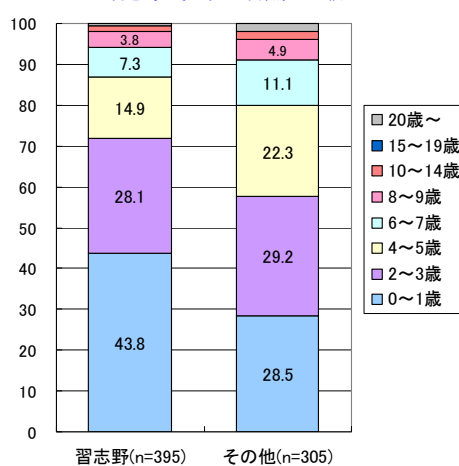
咽頭結膜熱/地域別週別定点当たり報告数(2012年～第17週)



咽頭結膜熱/年別年齢群別割合 (2012年は第17週まで)

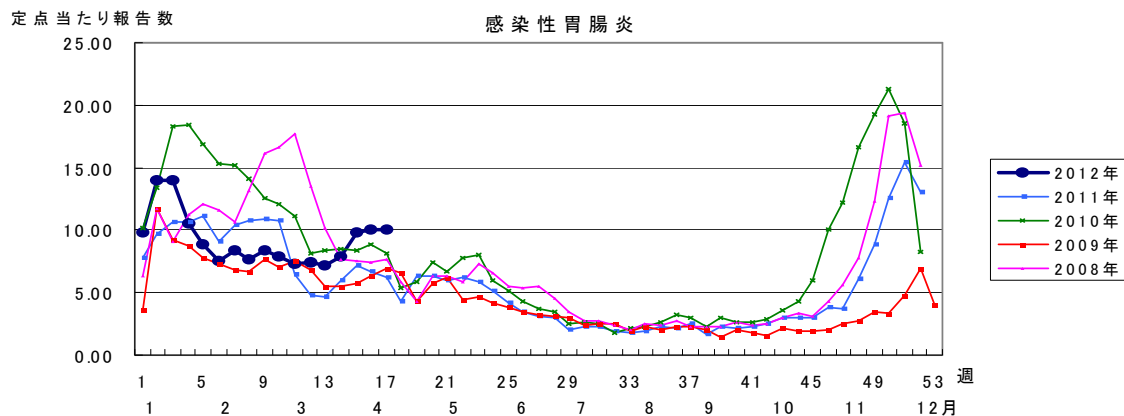
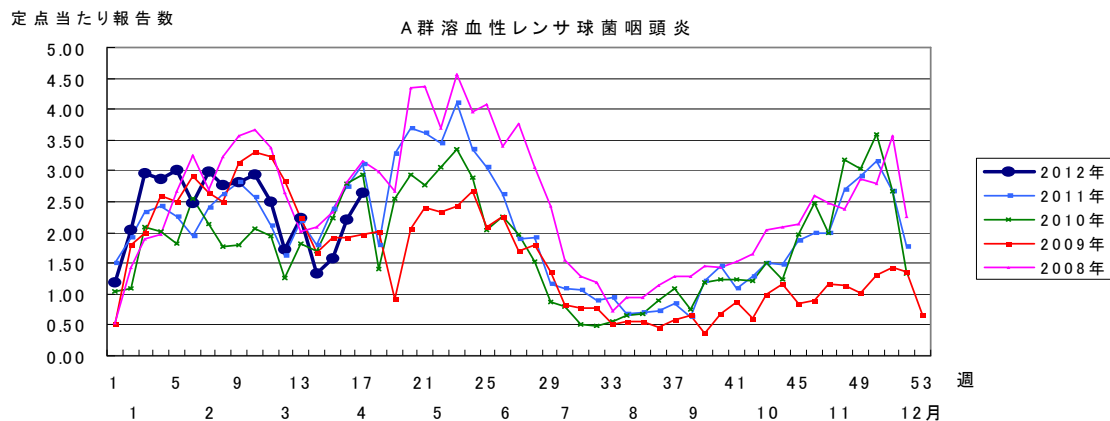
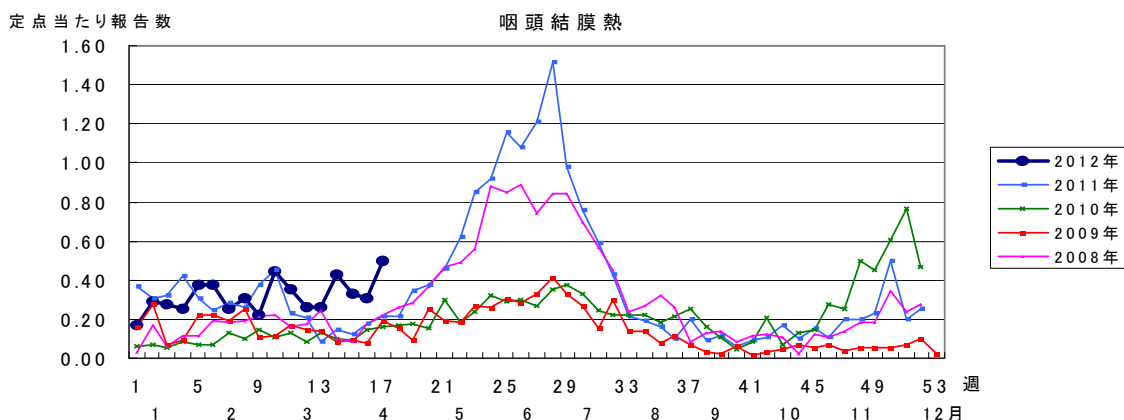
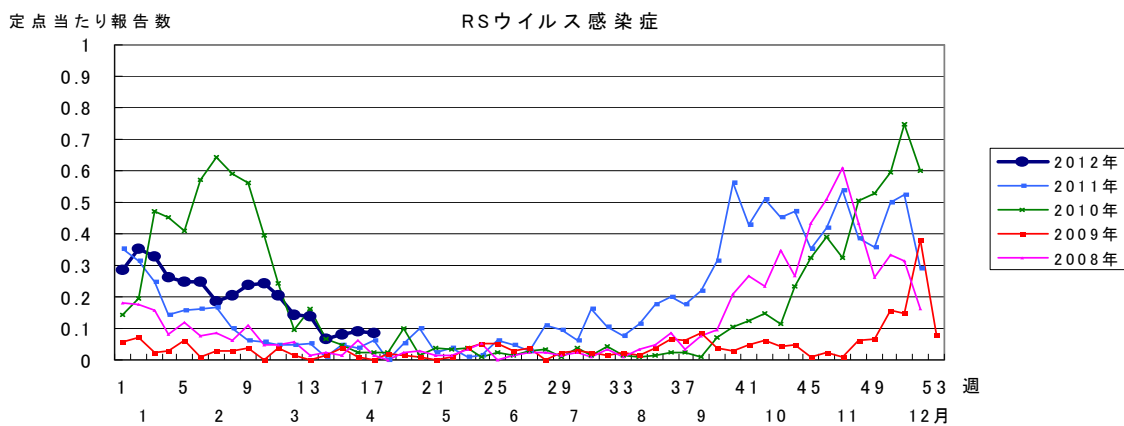


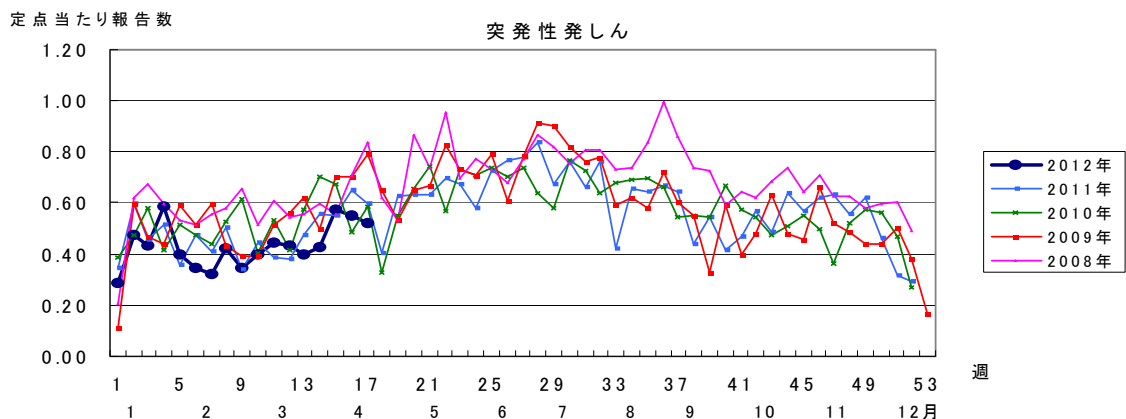
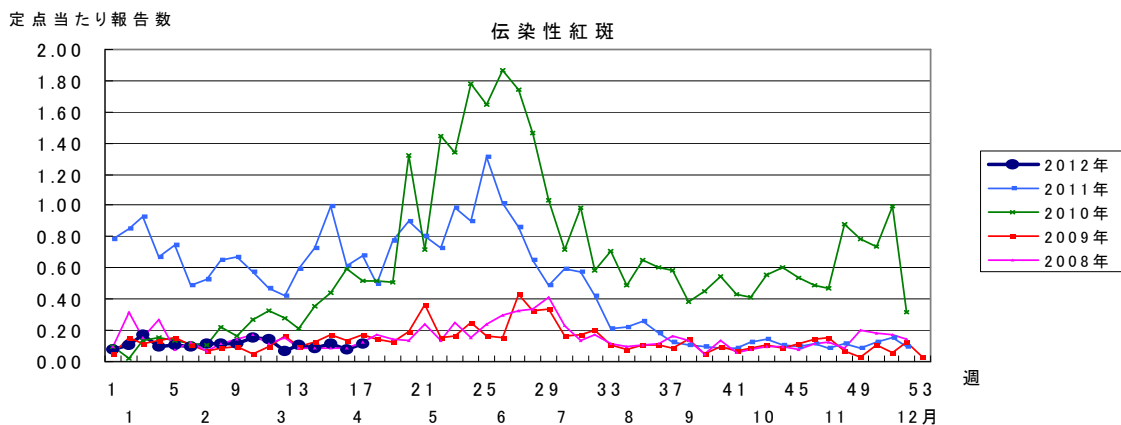
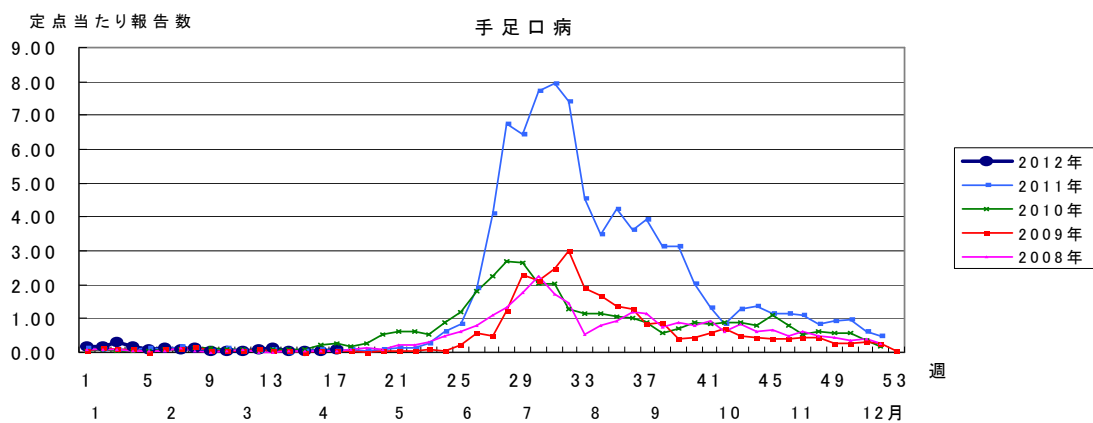
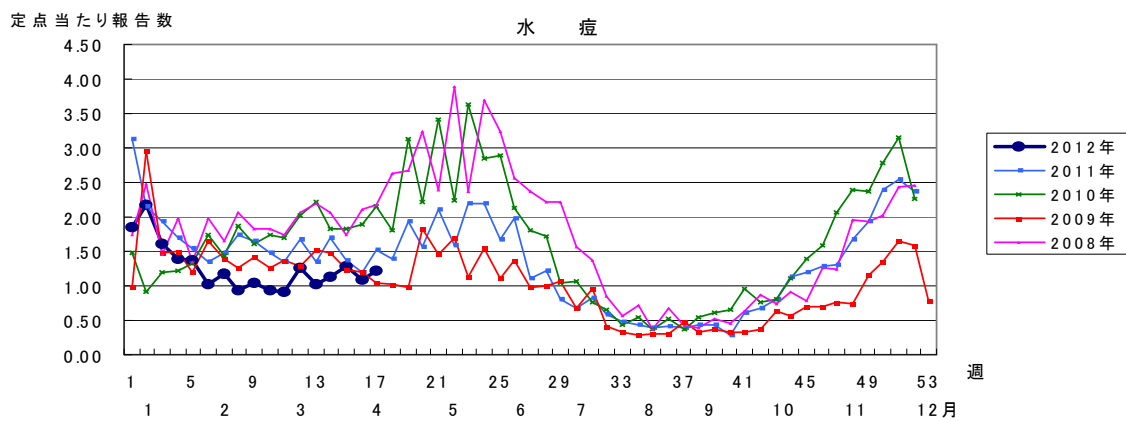
咽頭結膜熱/年齢群別割合 習志野とその他の千葉県の比較

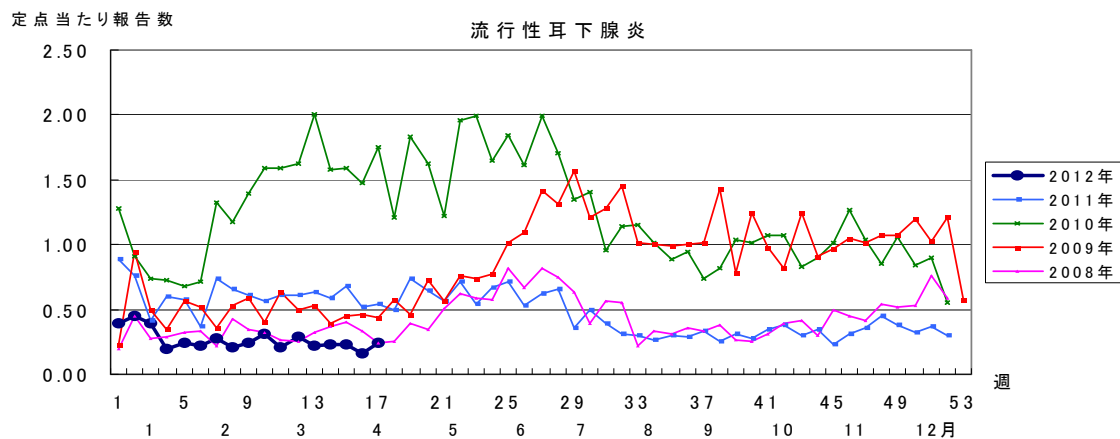
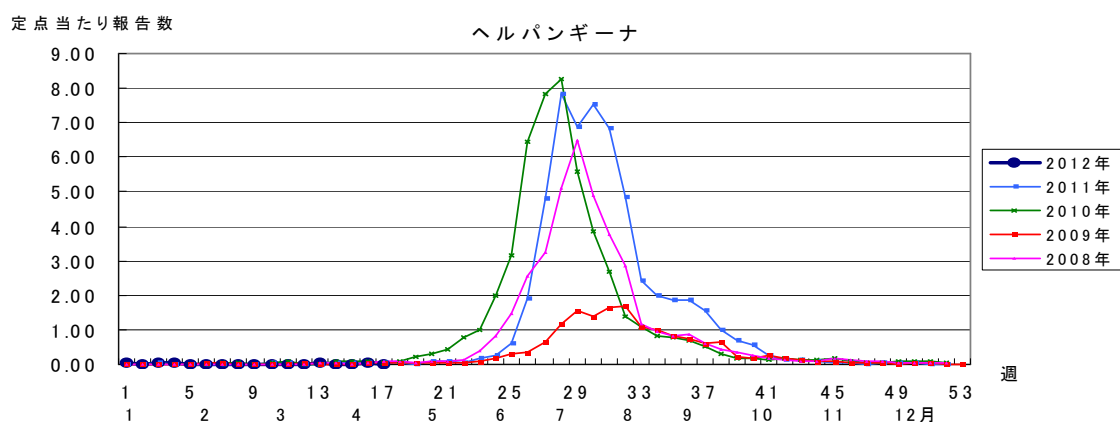
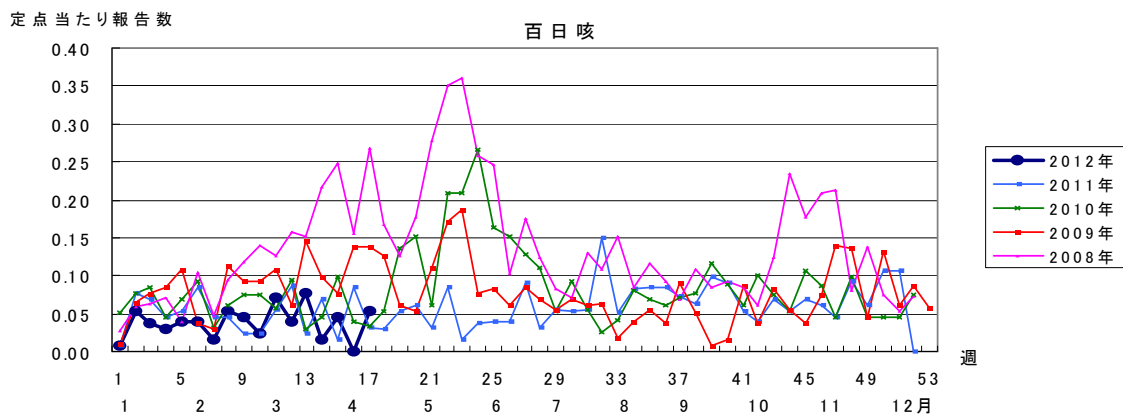


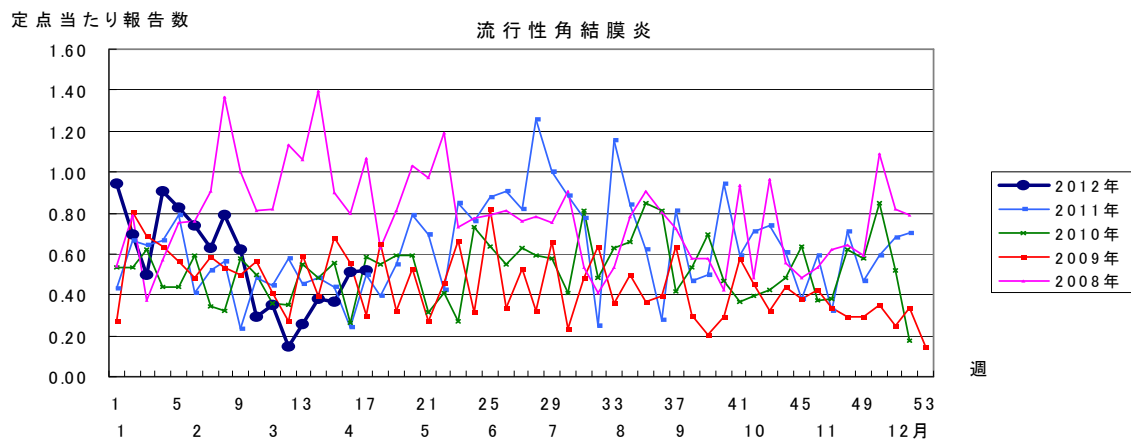
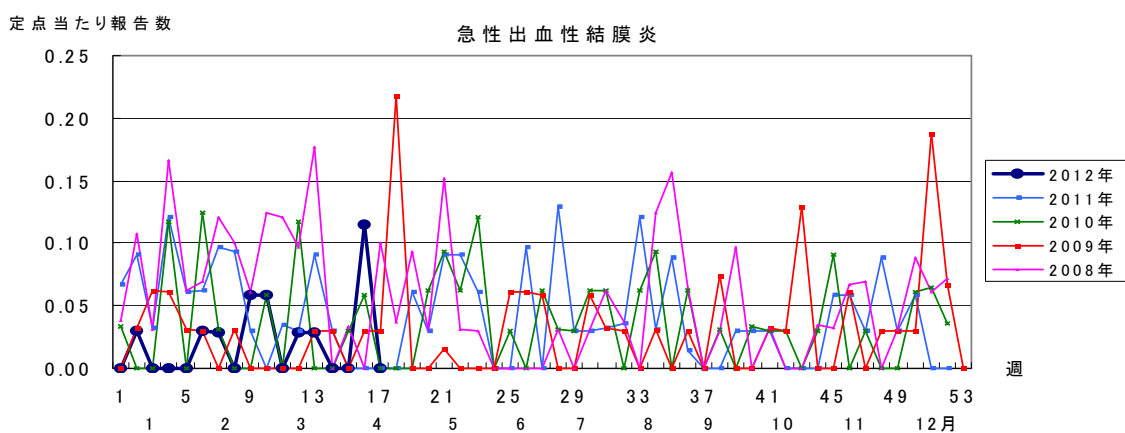
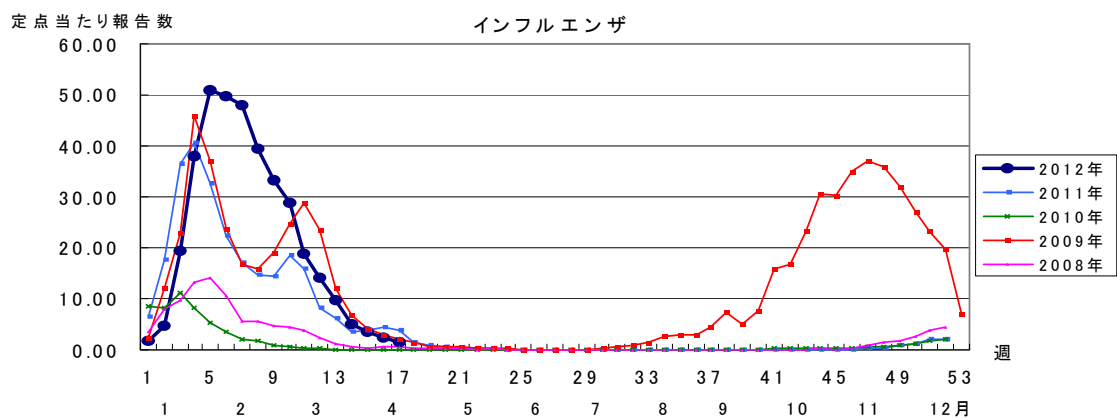
第17週全数報告疾患集計表

一類感染症	今週	累計(年)	二類感染症	今週	累計(年)
エボラ出血熱	0	0	急性灰白髄炎	0	0
クリミア・コンゴ出血熱	0	0	結核	21	436
痘そう	0	0	ジフテリア	0	0
南米出血熱	0	0	重症急性呼吸器症候群(病原体がSARSコロナウイルスであるものに限る)	0	0
ペスト	0	0	鳥インフルエンザ(H5N1)	0	0
マールブルグ病	0	0			
ラッサ熱	0	0			
三類感染症	今週	累計(年)	四類感染症(その2)	今週	累計(年)
コレラ	0	0	炭疽	0	0
細菌性赤痢	0	4	チクングニア熱	0	0
腸管出血性大腸菌感染症	1	7	つつが虫病	0	9
腸チフス	0	0	デング熱	0	5
パラチフス	0	0	東部ウマ脳炎	0	0
			鳥インフルエンザ(H5N1を除く)	0	0
			ニパウイルス感染症	0	0
			日本紅斑熱	0	0
			日本脳炎	0	0
			ハンタウイルス肺症候群	0	0
			Bウイルス病	0	0
			鼻疽	0	0
			ブルセラ症	0	0
			ベネズエラウマ脳炎	0	0
			ヘンドラウイルス感染症	0	0
			発しんチフス	0	0
			ポツリヌス症	0	0
			マラリア	0	0
			野兔病	0	0
			ライム病	0	0
			リッサウイルス感染症	0	0
			リフトバレー熱	0	0
			類鼻疽	0	0
			レジオネラ症	0	4
			レプトスピラ症	0	0
			ロッキー山紅斑熱	0	0
四類感染症(その1)	今週	累計(年)	五類感染症(全数)その2	今週	累計(年)
E型肝炎	0	1	髄膜炎菌性髄膜炎	0	0
ウエストナイル熱(ウエストナイル脳炎を含む)	0	0	先天性風しん症候群	0	0
A型肝炎	2	6	梅毒	0	6
エキノкокクス症	0	0	破傷風	0	2
黄熱	0	0	バンコマイシン耐性黄色ブドウ球菌感染症	0	0
オウム病	0	0			
オムスク出血熱	0	0	バンコマイシン耐性腸球菌感染症	0	2
回帰熱	0	0	風しん	0	7
キャサスル森林病	0	0	麻しん	0	11
Q熱	0	0			
狂犬病	0	0			
コクシジオイデス症	0	0			
サル痘	0	0			
腎症候性出血熱	0	0			
西部ウマ脳炎	0	0			
ダニ媒介脳炎	0	0			
五類感染症(全数)その1	今週	累計(年)			
アメーバ赤痢	0	16	新型インフルエンザ等感染症	今週	累計(年)
ウイルス性肝炎(E型肝炎及びA型肝炎を除く)	0	1	新型インフルエンザ	・	・
急性脳炎(ウエストナイル脳炎、西部ウマ脳炎、ダニ媒介脳炎、東部ウマ脳炎、日本脳炎、ベネズエラウマ脳炎及びリフトバレー熱を除く)	0	26			
クリプトスポリジウム症	0	0			
クロイツフェルト・ヤコブ病	0	3			
劇症型溶血性レンサ球菌感染症	0	5			
後天性免疫不全症候群	1	11			
ジアルジア症	0	0			









2012年 第17週

保健所別、年齢層別報告患者数(男女合計)

No.1

		野田	柏市	松戸	市川	船橋市	習志野	千葉市	印旛	香取	海匝	山武	長生	夷隅	安房	君津	市原	合
小児科定点数		4	9	15	12	11	10	16	16	2	4	6	4	3	4	8	7	131
RSウイルス感染症	～5ヶ月							1										1
	～11ヶ月					1			1									2
	1歳			1		5	1											7
	2歳																	
	3歳				1													1
	4歳																	
	5歳																	
	6歳																	
	7歳																	
	8歳																	
9歳																		
10～14歳																		
15～19歳																		
20歳以上																		
合計				2		6	1	1	1									11
咽頭結膜熱	～5ヶ月							7										8
	～11ヶ月								1									9
	1歳			1		1	5		2									12
	2歳						9			1							2	13
	3歳				1		9		1					1			1	10
	4歳				1		8		1									3
	5歳							3										2
	6歳							2										4
	7歳							4										3
	8歳	1						2										1
9歳																		
10～14歳							1											
15～19歳																		
20歳以上																		
合計		1	3		1	50		5	1					1		3		65
A群溶血性レンサ球菌咽頭炎	～5ヶ月												1	2				4
	～11ヶ月						1											10
	1歳	1	1	1	1		2			1	1			1			1	22
	2歳	2	1	2	1	2	3	2	1	1	3	3				1	1	25
	3歳	1	1	3	2	2	1	2	6	1	1	2	2					53
	4歳	2		12	1	6	2	9	8		4	2	4			2	1	56
	5歳	2	5	8	1	6	1	11	7		7	2	3	1			2	42
	6歳	1		4	1	7	1	7	10	2	5	1	2			1		44
	7歳		7	13	1	6	2	4	4			2	3	1				14
	8歳	3				2	2	1	3				3					13
9歳	1		1		7	1	1	1				1					4	
10～14歳		7	13		4	2	3	4				3	1				21	
15～19歳		3									1							
20歳以上	1	12	1		2										1	4		
合計	14	37	58	8	44	15	41	45	5	18	14	27	3		5	12		346
感染性胃腸炎	～5ヶ月		1	1				3	2		1						1	9
	～11ヶ月	2	5	11	4	9	6	13	8		3	3	1		2	3	3	73
	1歳		12	37	22	18	7	36	25		8	10	1		4	11	13	204
	2歳	2	9	32	13	14	2	26	25	1	7	3	2			2	5	143
	3歳		13	32	7	26	9	19	25	1	3	5	1		2	7	6	156
	4歳		10	30	8	16	5	19	36		9	1	1		1	4	5	145
	5歳	2	12	23	8	10	2	11	19	1	2	2				4	4	100
	6歳	1	7	21	7	9	5	17	18	1	6	2			1	6	4	105
	7歳		5	11	5	4	4	12	10		3	3			3	3	4	67
	8歳		5	7	10	8	3	9	12		1	2	1		1	5	2	66
9歳		3	6	1	4		3	9			2			1	1		30	
10～14歳		5	20	4	6	2	7	16	1	6	2			1	6	1	78	
15～19歳	1	3					2	6			1				1	1	15	
20歳以上	2	23	9	20	4	5	3	20	6	8	18				9	5	132	
合計	10	113	240	109	128	50	180	231	11	57	54	7	1	16	63	53		1323

2012年 第17週		保健所別、年齢層別報告患者数(男女合計)														No.2			
		野	柏	松	市	船	習	千	印	香	海	山	長	夷	安	君	市	合	
		田	市	戸	川	橋	野	葉	旛	取	匝	武	生	隅	房	津	原	計	
小児科定点数		4	9	15	12	11	10	16	16	2	4	6	4	3	4	8	7	131	
水痘	～5ヶ月										1	2						3	
	～11ヶ月				1	1	1	1			2	1						8	
	1歳	2		5	2	1	3	2		3	3				1			24	
	2歳		1	2	1	3	2		4		3	1	3			3	1	24	
	3歳	1	1	4	3	6	2		1		6	5	4					33	
	4歳	1		1	1	1	2	4	4	1	3	4	1			1	1	25	
	5歳	3	2	4	1	1		4	2		4	2	3		1		1	28	
	6歳							1	1		1		1			1		5	
	7歳		1	2				1	1									5	
	8歳															1		1	
	9歳																		
	10～14歳			2															2
	15～19歳										1								1
20歳以上					1													1	
合計		7	5	21	10	13	10	13	15	1	24	18	12		2	6	3	160	
手足口病	～5ヶ月																		
	～11ヶ月								1										
	1歳																		
	2歳		1	1					2									4	
	3歳		2															2	
	4歳		1	1														2	
	5歳				1													1	
	6歳																		
	7歳																		
	8歳																		
	9歳																		
	10～14歳															1		1	
	15～19歳																		
20歳以上																			
合計			4	2	1				3							1		11	
伝染性紅斑	～5ヶ月																		
	～11ヶ月				1														
	1歳					2												2	
	2歳					1												1	
	3歳					1	2									1		4	
	4歳							1										1	
	5歳																		
	6歳			1														1	
	7歳			1														1	
	8歳							1										1	
	9歳																		
	10～14歳			1					1									2	
	15～19歳																		
20歳以上															1		1		
合計				3	1	4	2	2	1						2		15		
突発性発疹	～5ヶ月		1			1												2	
	～11ヶ月	1	1	5	3	4	1	2	3		1		1	1		1	2	26	
	1歳	1	4	8	2	3	1	5	4			3			3	1	1	36	
	2歳			1		1												2	
	3歳																		
	4歳		1														1	2	
	5歳																		
	6歳																		
	7歳																		
	8歳																		
	9歳																		
	10～14歳																		
	15～19歳																		
20歳以上																			
合計		2	7	14	5	9	2	7	7		1	3	1	1	3	2	4	68	

2012年 第17週

保健所別、年齢層別報告患者数(男女合計)

No.3

		野田	柏市	松戸	市川	船橋市	習志野	千葉市	印旛	香取	海浜	山武	長生	夷隅	安房	君津	市原	合計
小児科定点数		4	9	15	12	11	10	16	16	2	4	6	4	3	4	8	7	131
百日咳	～5ヶ月 ～11ヶ月						1											1
	1歳																	
	2歳																	
	3歳																	
	4歳																	
	5歳																	
	6歳																	
	7歳																	
	8歳																	
	9歳																	
10～14歳												6						6
15～19歳																		
20歳以上																		
合計							1						6					7
ヘルパンギーナ	～5ヶ月 ～11ヶ月																	
	1歳																	
	2歳						1											
	3歳							1										
	4歳																	
	5歳																	
	6歳																	
	7歳																	
	8歳																	
	9歳																	
10～14歳																		
15～19歳																		
20歳以上							1											
合計							2											2
流行性耳下腺炎	～5ヶ月 ～11ヶ月																	
	1歳				1													
	2歳						1											
	3歳			1	1	2		1			1							
	4歳				1	2	1											
	5歳	1				3				1							1	
	6歳					2												
	7歳			1		1			1									
	8歳						1											
	9歳				1		1	1										
10～14歳				1		1												
15～19歳																		
20歳以上					1				1									
合計	1		3	5	10	5	2	1	2	1							1	31

2012年 第17週

保健所別、年齢層別報告患者数(男女合計)

No.4

		野田	柏市	松戸	市川	船橋市	習志野	千葉市	印旛	香取	海浜	山武	長生	夷隅	安房	君津	市原	合計	
インフル定点数		7	14	22	16	17	16	23	24	5	7	9	7	5	7	13	11	203	
インフル エンザ	～5ヶ月 ～11ヶ月												1				1	2	
	1歳			2	1		3		1	1	1					2	1	12	
	2歳		1	4	1	1				2	4		2			1		16	
	3歳			1	3	1	5	1	3		2		1		1	4	2	24	
	4歳			2	1		3	1	2		2				1		5	17	
	5歳			1	2	1	1	1	2				3			7	2	20	
	6歳			1	4		1		1							3		10	
	7歳			2	2	2	2	3	2		1				2			2	18
	8歳			1				1			1				1		1	1	5
	9歳	1		2					1			2			2	1	2	2	11
	10～14歳	1	3	4	3		3	11	4		6		5	2	1	4	2	2	49
	15～19歳	1		2	3		2	3	9			1	5		5	1	5	1	32
	20～29歳		1	1	3	2		3	3	1		3	1		1	3		3	22
	30～39歳	1	4	1	4		2	2	3		1	1		1		3	2	2	25
40～49歳	1	2	3	6			1	1			1		1		1	2	2	18	
50～59歳		1						2	1		1	2			1		1	8	
60～69歳			2			1		1		1				1	2		2	8	
70～79歳				1				1	1					1	1		1	5	
80歳以上								1										1	
合計		5	12	29	34	7	23	27	37	6	19	11	13	8	12	37	23	303	
眼科定点数		1	2	3	2	3	3	4	4	1	1	1	1		1	2	2	31	
急性 出血性 結膜炎	～5ヶ月 ～11ヶ月																		
	1歳																		
	2歳																		
	3歳																		
	4歳																		
	5歳																		
	6歳																		
	7歳																		
	8歳																		
	9歳																		
	10～14歳																		
	15～19歳																		
	20～29歳																		
	30～39歳																		
40～49歳																			
50～59歳																			
60～69歳																			
70歳以上																			
合計																			
流行性 角結膜炎	～5ヶ月 ～11ヶ月																		
	1歳																		
	2歳			1														1	
	3歳																		
	4歳																		
	5歳							1										1	
	6歳																		
	7歳																		
	8歳																		
	9歳																		
	10～14歳																		
	15～19歳								1									1	
	20～29歳						1											1	
	30～39歳					3	2	1					1				1	8	
40～49歳																			
50～59歳													1			1	3		
60～69歳							1										1		
70歳以上							1										1		
合計			1		3	5	2	1				2				2	16		

- ※ 定点報告(週報)疾患集計表(疾患別・保健所別・年齢層別)のうち、男合計及び女合計の各表は、当「千葉県の感染症情報」のホームページで御覧ください。

URL. <http://www.pref.chiba.lg.jp/eiken/c-idsc/index.html>

- ※ 全国の感染症情報(IDWR)は、国立感染症研究所のホームページで御覧ください。

URL. <http://www.nih.go.jp/niid/ja/from-idsc.html>

千葉県結核・感染症週報 2012年 第17週

発行 千葉県衛生研究所
千葉県健康福祉部
千葉県医師会
事務局 千葉県衛生研究所感染症学研究室内
千葉県感染症情報センター
〒260-8715 千葉市中央区仁戸名町 666-2
TEL. 043(266)6723 FAX. 043(265)5544

本週報は、感染症の予防及び感染症の患者に対する医療に関する法律に基づくものであり、千葉県内の医療従事者、定点医療機関、県及び千葉市保健所の皆様の御協力を得て、千葉県衛生研究所感染症学研究室内千葉県感染症情報センターにおいて編集したものです。

また、本週報は速報性を重視しておりますので、今後調査などの結果に応じて、若干の変更が生ずることがありますが、その場合には週報上にて訂正させていただきます。

なお、週報の内容について、学術的研究、あるいは公衆衛生活動にかかわる業務以外の目的においては、無断転載を禁じます。