

Chiba Weekly Report

2012

— 第12週 —

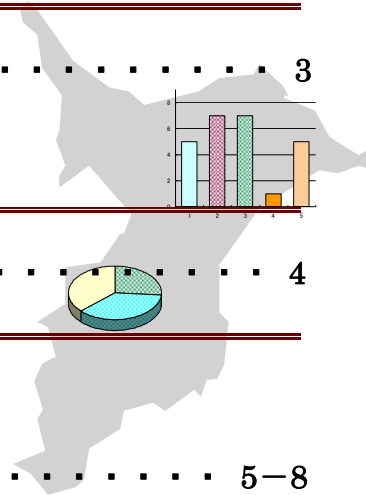
2012/3/19～3/25

千葉県結核・感染症週報

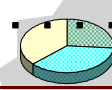
千葉県感染症天気図 2

今週の注目疾患 3

インフルエンザ 一更に減少



全数報告疾患集計表 4



定点報告（五類感染症）

疾病別グラフ 5-8

〈男女合計〉

RS ウイルス感染症・咽頭結膜熱・A 群溶血性レンサ球菌咽頭炎・感染性胃腸炎
水痘・手足口病・伝染性紅斑・突発性発しん・百日咳・ヘルパンギーナ
流行性耳下腺炎・インフルエンザ・急性出血性結膜炎・流行性角結膜炎

疾患別・保健所別・年齢階級別集計表 9-12

〈男女合計〉

RS ウイルス感染症・咽頭結膜熱・A 群溶血性レンサ球菌咽頭炎・感染性胃腸炎
水痘・手足口病・伝染性紅斑・突発性発しん・百日咳・ヘルパンギーナ
流行性耳下腺炎・インフルエンザ・急性出血性結膜炎・流行性角結膜炎

定点把握対象の五類感染症

千葉県感染症天気図

今週の患者発生は？(前週と比べて)

上段は定点当たり患者数

2012年 第12週

下段は報告患者数

定点	疾病名	流行状況	コメント	今週	1週前	2週前	3週前
小児科	RSウイルス感染症			0.14 18	0.20 26	0.24 32	0.24 31
	咽頭結膜熱		習志野(2.5)で流行が続いている。	0.26 33	0.35 45	0.44 58	0.22 29
	A群溶血性レンサ球菌咽頭炎		長生(4.5)でまだ多い。	1.72 219	2.49 319	2.94 385	2.81 368
	感染性胃腸炎		全ての地域で終息基準値12.0を下回った。	7.41 941	7.34 940	7.93 1039	8.34 1093
	水痘		海匝(4.5)でやや多い状況が続いている。	1.25 159	0.91 116	0.93 122	1.05 137
	手足口病			0.09 11	0.03 4	0.02 3	0.05 7
	伝染性紅斑			0.06 8	0.14 18	0.15 20	0.11 15
	突発性発しん		船橋市(1.6)、香取(1.0)がやや多い。	0.43 55	0.45 57	0.40 52	0.34 45
	百日咳		患者5人中4人が20歳以上。	0.04 5	0.07 9	0.02 3	0.05 6
	ヘルパンギーナ			0.02 2	0.02 2	0.02 2	0.00 0
	流行性耳下腺炎		野田(1.5)がやや多い。	0.28 36	0.21 27	0.31 40	0.24 31
	インフルエンザ*		【今週の注目疾患】	13.99 2896	18.86 3886	28.76 5924	33.19 6969
	眼科	急性出血性結膜炎			0.03 1	0.00 0	0.06 2
流行性角結膜炎				0.14 5	0.35 12	0.29 10	0.62 21
基幹病院	クラミジア肺炎 (オウム病を除く)	—		0.00 0	0.00 0	0.44 4	0.00 0
	細菌性髄膜炎	—		0.00 0	0.00 0	0.11 1	0.00 0
	マイコプラズマ肺炎		昨年からの流行が続いている。	0.89 8	0.44 4	0.11 1	0.00 0
	無菌性髄膜炎			0.11 1	0.00 0	0.00 0	0.00 0
全数	風しん	週別報告数 (診断日)		0	3	0	0
	麻疹	週別報告数 (診断日)		0	1	0	0

備考 増加 やや増加 変化なし やや減少 減少
 — 患者報告なし

今週の報告定点数 小児科定点 127 インフルエンザ定点 207
 眼科定点 35 基幹病院定点 9

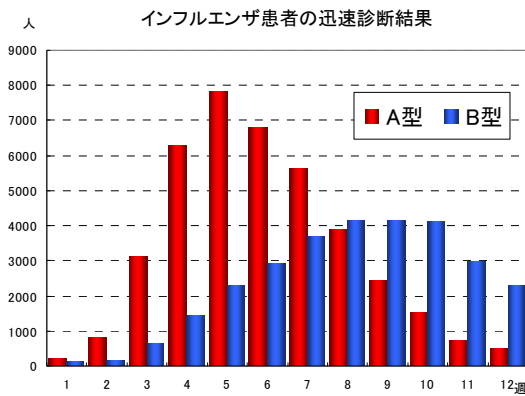
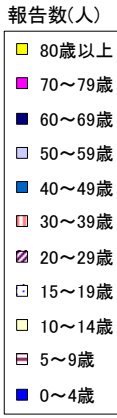
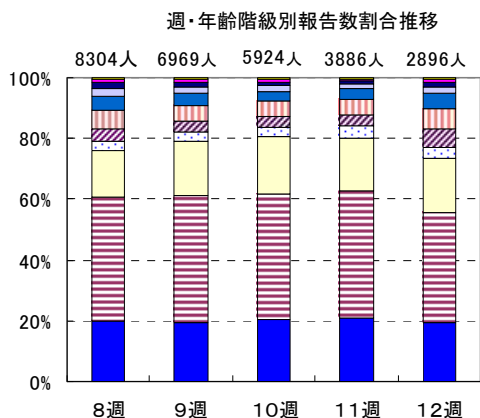
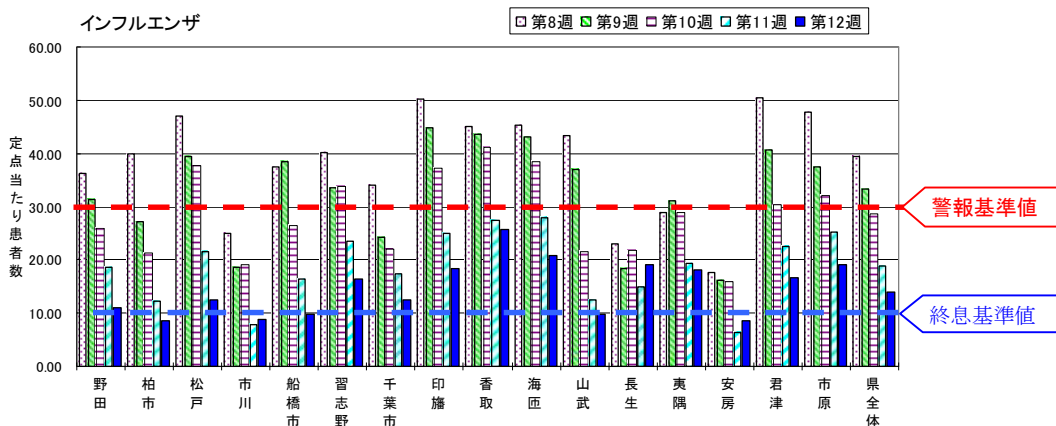
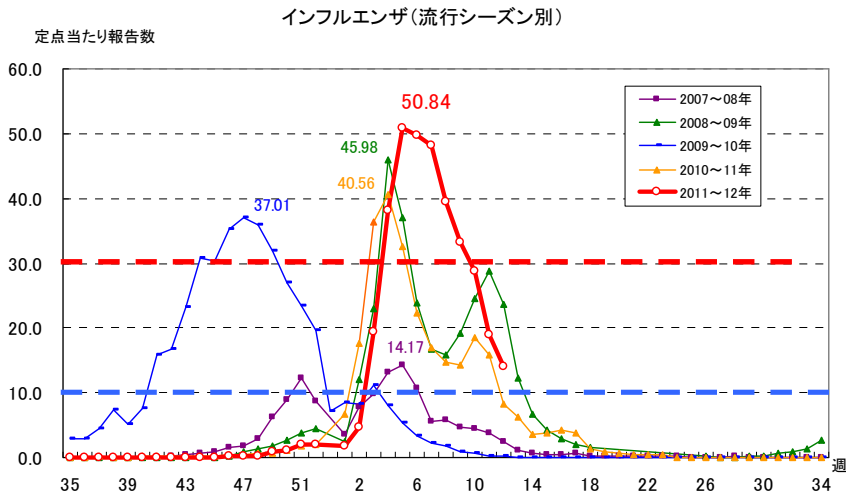
「定点当りの患者数」とは報告患者数/報告定点数。
 「流行中」とは報告定点当りの患者数が設定値を2週連続して超えた場合に2週目より表示。
 ※全数の報告患者数の項目は、診断日と報告日が異なるため、数字が変動することがあります。

【今週の注目疾患】

インフルエンザ -更に減少-

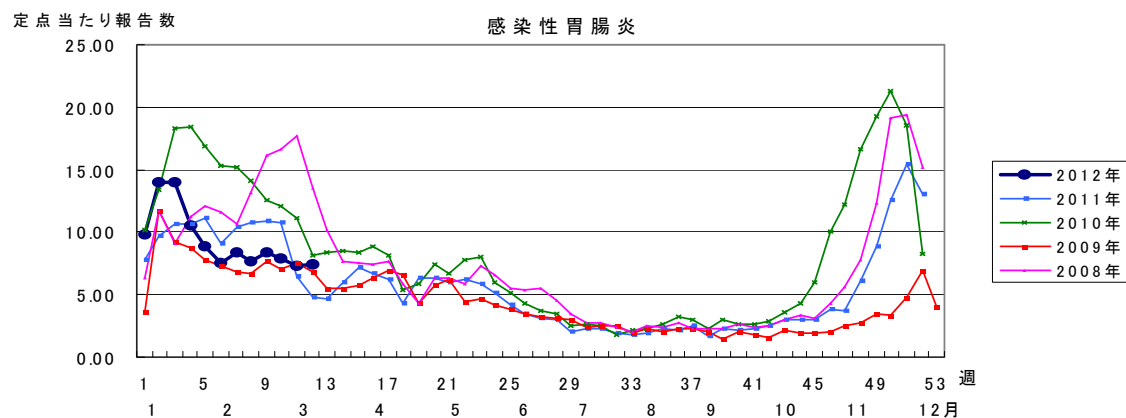
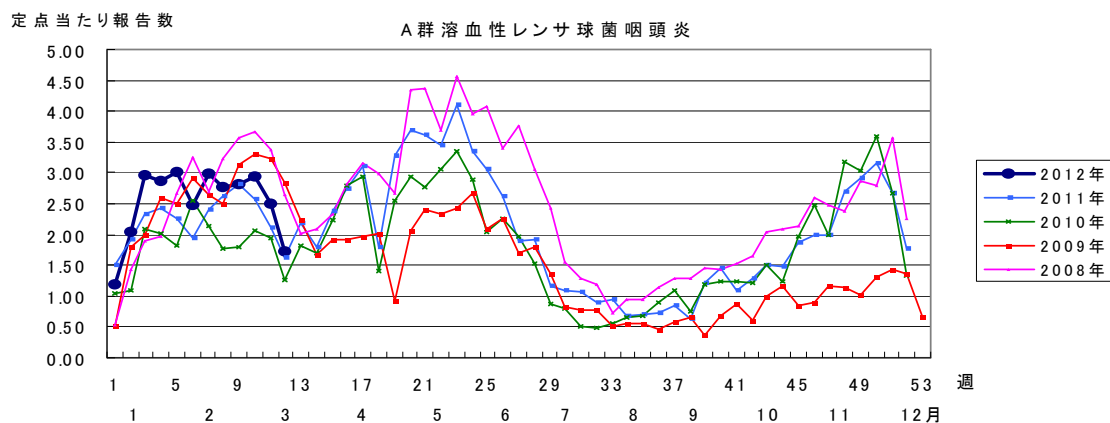
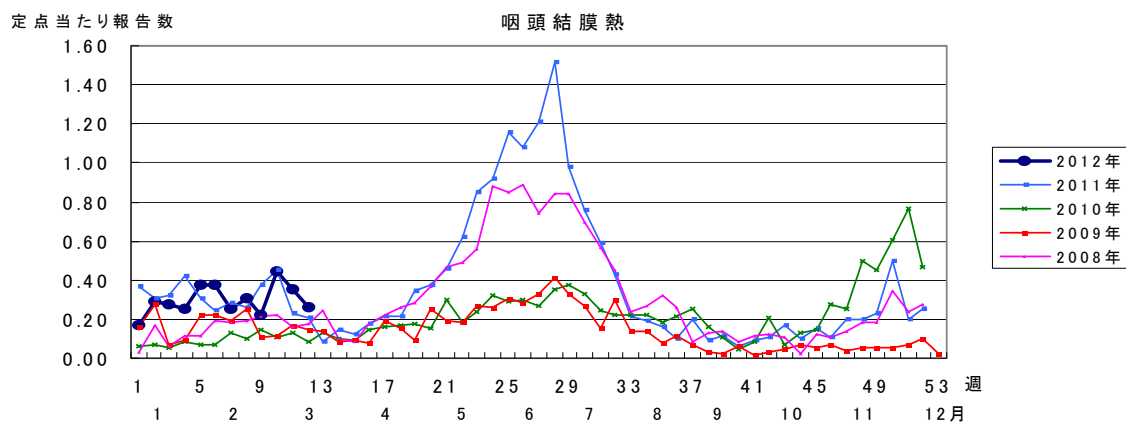
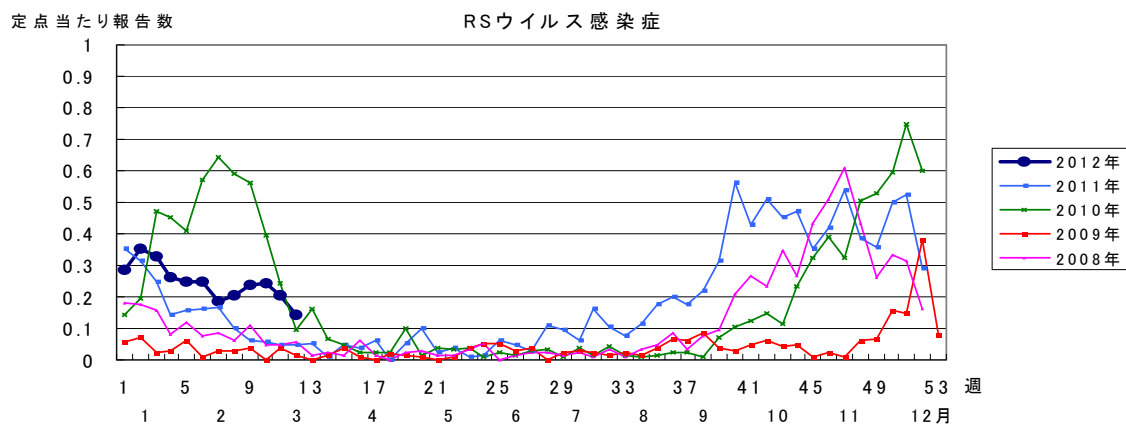
更に減少し、今週は13.99となった。終息に向かっているが、終息基準値10.0にはまだ至らない。地域的にみても10.0を下回った地域が先週の2カ所から5カ所に増えている。一方20.0を超えている地域が、香取(25.7)、海匝(20.7)と2カ所あり、地域によってはまだ注意が必要である。

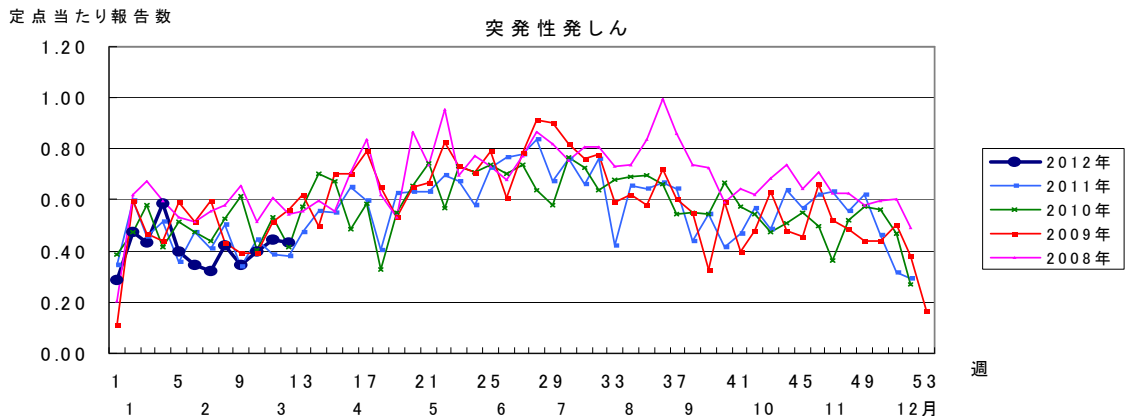
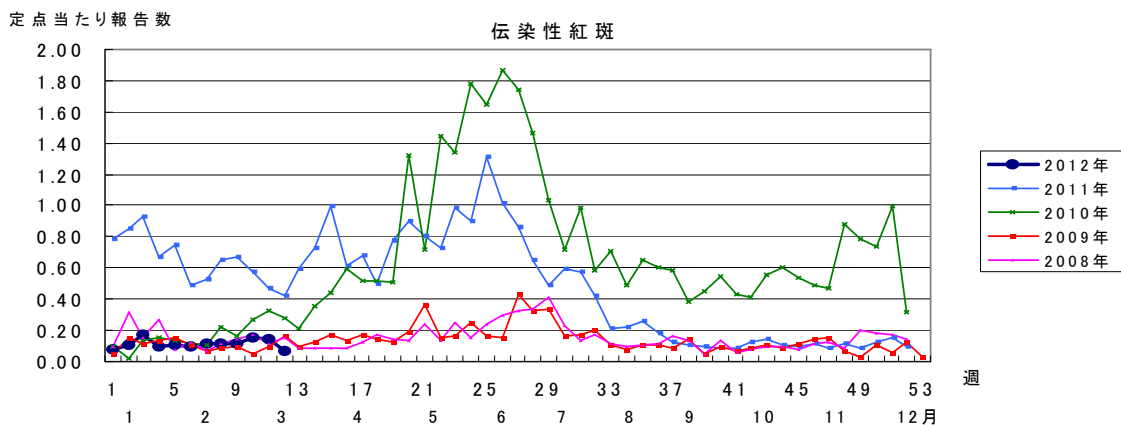
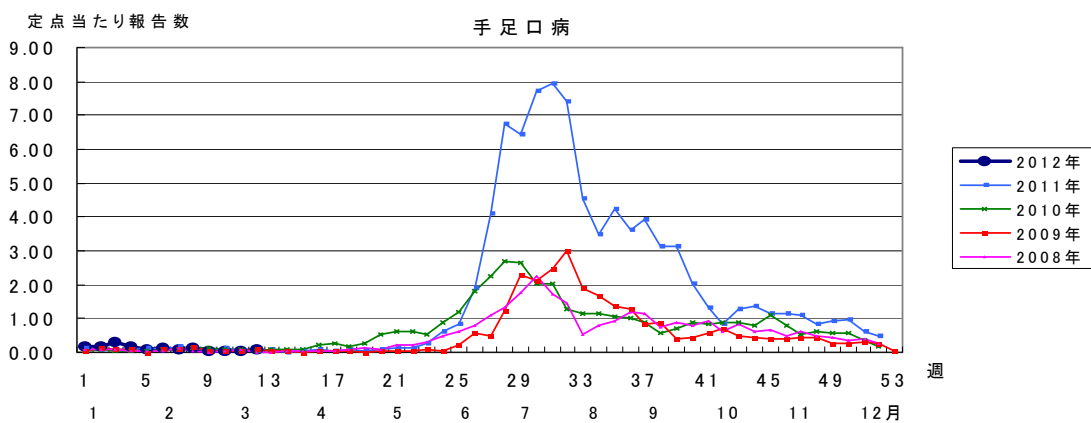
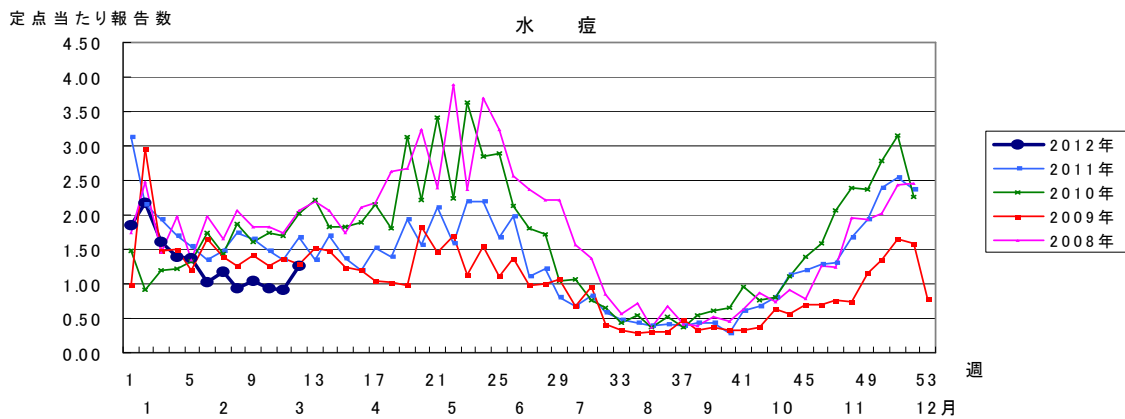
迅速診断結果集計によると、B型の数も減少している。

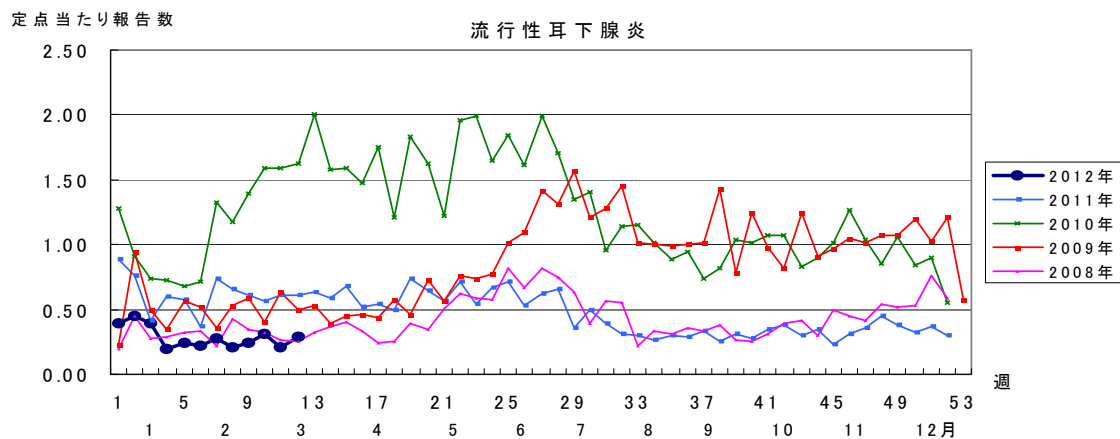
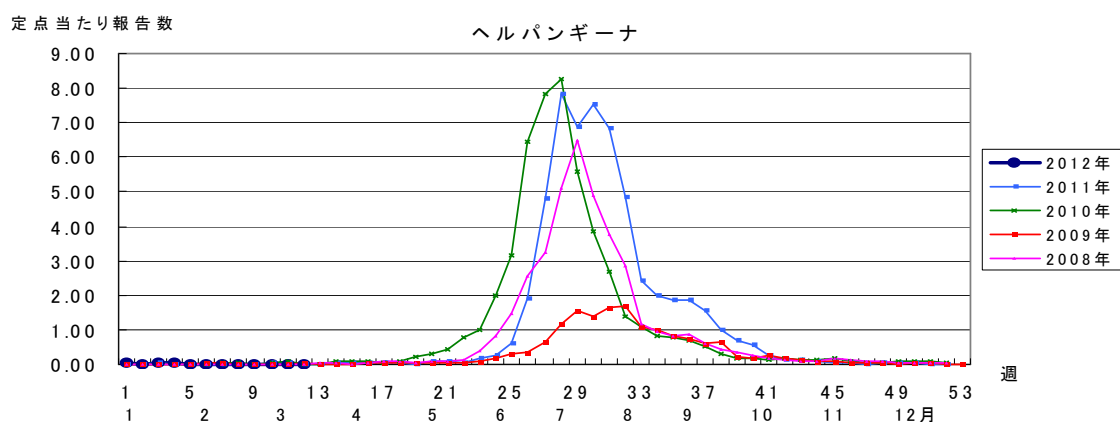
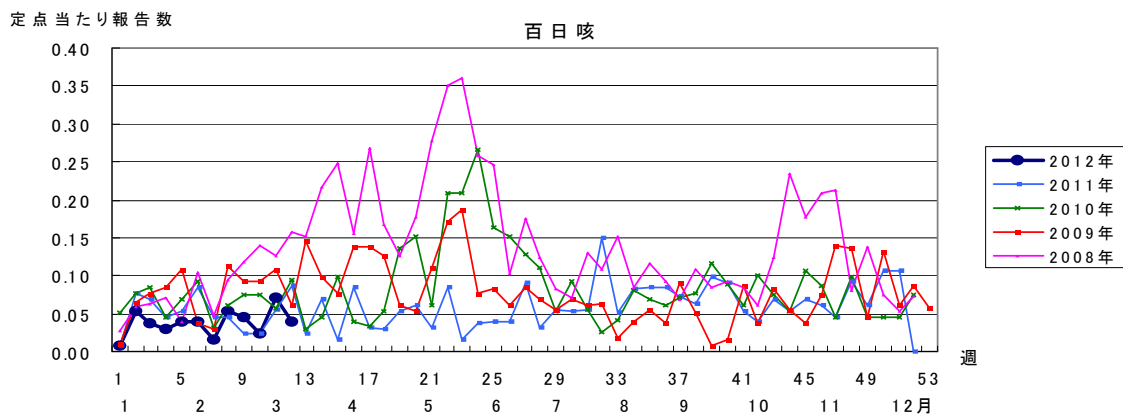


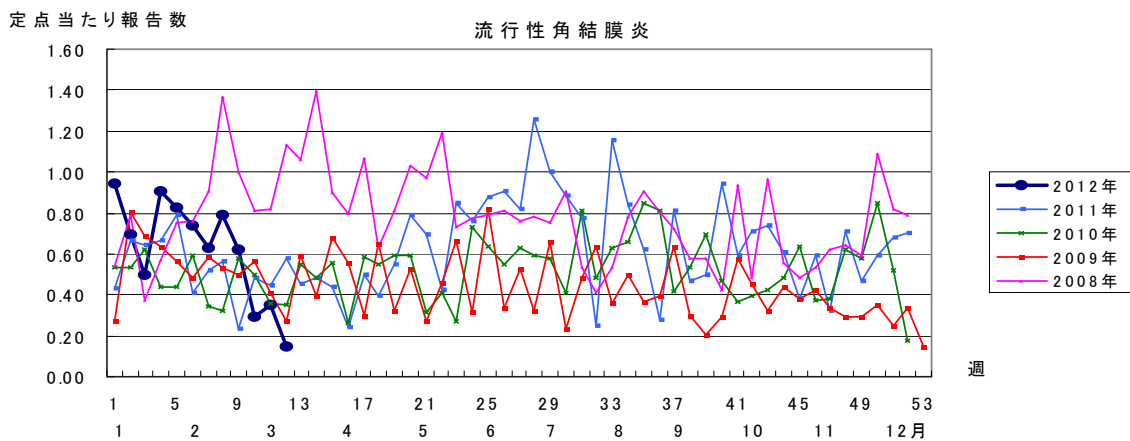
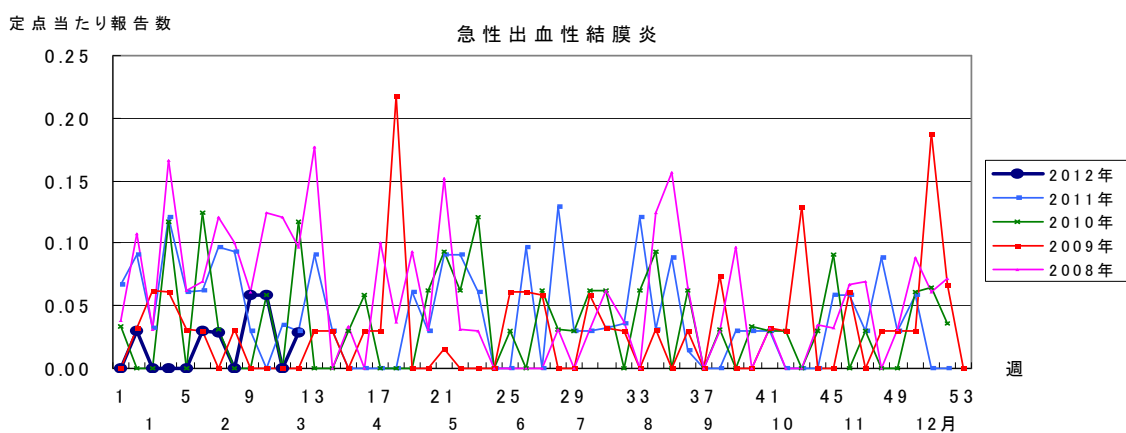
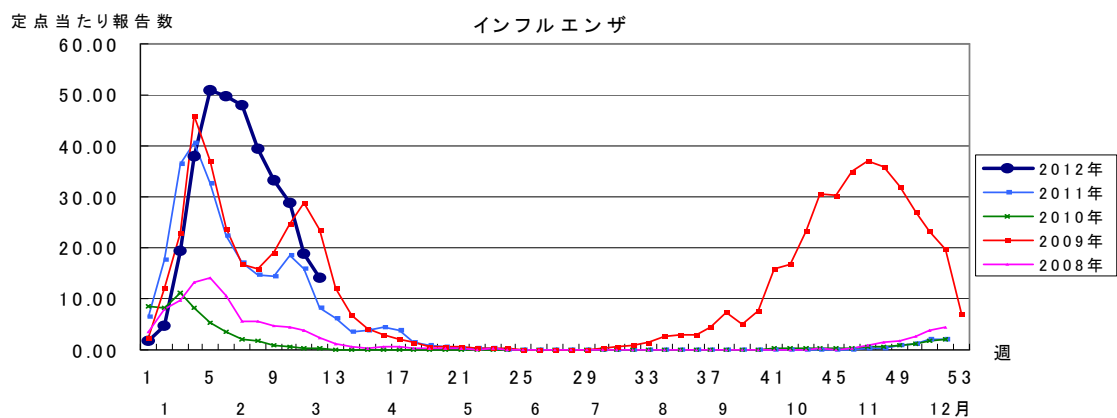
第12週全数報告疾患集計表

一類感染症	今週	累計(年)	二類感染症	今週	累計(年)
エボラ出血熱	0	0	急性灰白髄炎	0	0
クリミア・コンゴ出血熱	0	0	結核	28	302
痘そう	0	0	ジフテリア	0	0
南米出血熱	0	0	重症急性呼吸器症候群(病原体がSARSコロナウイルスであるものに限る)	0	0
ペスト	0	0	鳥インフルエンザ(H5N1)	0	0
マールブルグ病	0	0			
ラッサ熱	0	0			
三類感染症	今週	累計(年)	四類感染症(その2)	今週	累計(年)
コレラ	0	0	炭疽	0	0
細菌性赤痢	0	4	チクングニア熱	0	0
腸管出血性大腸菌感染症	0	6	つつが虫病	0	9
腸チフス	0	0	デング熱	0	4
パラチフス	0	0	東部ウマ脳炎	0	0
			鳥インフルエンザ(H5N1を除く)	0	0
			ニパウイルス感染症	0	0
			日本紅斑熱	0	0
			日本脳炎	0	0
			ハンタウイルス肺症候群	0	0
			Bウイルス病	0	0
			鼻疽	0	0
			ブルセラ症	0	0
			ベネズエラウマ脳炎	0	0
			ヘンドラウイルス感染症	0	0
			発しんチフス	0	0
			ボツリヌス症	0	0
			マラリア	0	0
			野兔病	0	0
			ライム病	0	0
			リッサウイルス感染症	0	0
			リフトバレー熱	0	0
			類鼻疽	0	0
			レジオネラ症	0	3
			レプトスピラ症	0	0
			ロッキー山紅斑熱	0	0
四類感染症(その1)	今週	累計(年)	五類感染症(全数)その2	今週	累計(年)
E型肝炎	0	0	髄膜炎菌性髄膜炎	0	0
ウエストナイル熱(ウエストナイル脳炎を含む)	0	0	先天性風しん症候群	0	0
A型肝炎	0	4	梅毒	2	5
エキノкокクス症	0	0	破傷風	0	1
黄熱	0	0	バンコマイシン耐性黄色ブドウ球菌感染症	0	0
オウム病	0	0			
オムスク出血熱	0	0	バンコマイシン耐性腸球菌感染症	0	1
回帰熱	0	0	風しん	0	6
キャサヌル森林病	0	0	麻しん	0	10
Q熱	0	0			
狂犬病	0	0	新型インフルエンザ等感染症	今週	累計(年)
コクシジオイデス症	0	0	新型インフルエンザ	.	.
サル痘	0	0			
腎症候性出血熱	0	0			
西部ウマ脳炎	0	0			
ダニ媒介脳炎	0	0			
五類感染症(全数)その1	今週	累計(年)			
アメーバ赤痢	0	9			
ウイルス性肝炎(E型肝炎及びA型肝炎を除く)	0	1			
急性脳炎(ウエストナイル脳炎、西部ウマ脳炎、ダニ媒介脳炎、東部ウマ脳炎、日本脳炎、ベネズエラウマ脳炎及びリフトバレー熱を除く)	1	20			
クリプトスポリジウム症	0	0			
クロイツフェルト・ヤコブ病	0	3			
劇症型溶血性レンサ球菌感染症	0	5			
後天性免疫不全症候群	0	8			
ジアルジア症	0	0			









2012年 第12週

保健所別、年齢層別報告患者数(男女合計)

No.1

		野	柏	松	市	船	習	千	印	香	海	山	長	夷	安	君	市	合	
		田	市	戸	川	橋	志	葉	旛	取	匝	武	生	隅	房	津	原	計	
小児科定点数		4	9	14	11	11	8	17	16	3	4	4	4	3	4	8	7	127	
RSウイルス感染症	～5ヶ月			1		1			1								1	4	
	～11ヶ月			1		1							2					4	
	1歳			1	1		2											2	6
	2歳						1											2	3
	3歳																		
	4歳																		
	5歳																1	1	
	6歳																		
	7歳																		
	8歳																		
	9歳																		
10～14歳																			
15～19歳																			
20歳以上																			
合計				3	1	2	3		1				2				6	18	
咽頭結膜熱	～5ヶ月																		
	～11ヶ月							2										2	
	1歳						1	9									1	11	
	2歳			2		1	5											8	
	3歳					1	1										1	3	
	4歳																		
	5歳																2	2	
	6歳							2										2	
	7歳				1													1	
	8歳													1				1	
	9歳																		
10～14歳							1											1	
15～19歳																			
20歳以上																	2	2	
合計			2	1	3	20							1				6	33	
A群溶血性レンサ球菌咽頭炎	～5ヶ月																		
	～11ヶ月																		
	1歳			1									1	1				3	
	2歳			1		3	1	4		1		1						11	
	3歳		1	1		2		1	2		1	1	1				1	11	
	4歳		2	4		6	1	7	10	1	1						3	35	
	5歳	1		10	1	2	1	3	4	1	1	1	4				1	30	
	6歳		2	2	1	3	1	7	3	1		1	3	1	1	1	1	28	
	7歳	1		5		5	2	1	2	2			2				2	22	
	8歳		3	1		2	1	4	1	4			3				1	22	
	9歳	1	5	4		2			1				1				1	16	
10～14歳		1	6		3	1		1		2		1					1	16	
15～19歳	1																	1	
20歳以上	2	5	1		3	2	1	1	1	1	2	1					4	24	
合計	6	19	36	2	31	10	24	29	10	7	5	18	2	1	3	16		219	
感染性胃腸炎	～5ヶ月								1									2	3
	～11ヶ月		3	9	3	5	8	14	9		4	2				5	6	68	
	1歳	4	8	24	16	23	9	28	21	3	4	1	3		1	3	14	162	
	2歳	4	4	13	10	11	10	19	14	1	2	5	1		4	2	12	112	
	3歳	3	7	17	5	11	4	21	18		3	1	1		1	4	5	101	
	4歳	3	10	12	6	12	2	13	11		2	1			3	2	4	81	
	5歳	2	1	13	7	6	3	9	11		2		2			3	4	63	
	6歳		3	6	4	5		6	5		1	2	3		2		6	43	
	7歳		3	9	2	5	2	6	9		1	3			1	1	1	43	
	8歳		1	6	3	8	1	3	3			2			1	2	5	35	
	9歳		1	1	3	2	3	2	5			1				2	1	21	
10～14歳	1	12	1	1	2	2	6	7	1	2	5	3		1	3	4	51		
15～19歳	4	3	1	2			1				4						2	17	
20歳以上	8	29	7	9	3	3	2	37	1		17			2	12	11		141	
合計	29	85	119	71	93	47	130	151	6	21	44	13		16	39	77		941	

2012年 第12週		保健所別、年齢層別報告患者数(男女合計)															No.2		
		野田	柏市	松戸	市川	船橋市	習志野	千葉市	印旛	香取	海浜	山武	長生	夷隅	安房	君津	市原	合計	
小児科定点数		4	9	14	11	11	8	17	16	3	4	4	4	3	4	8	7	127	
水痘	～5ヶ月						2	1	1									4	
	～11ヶ月				1	1					1						1	4	
	1歳		1	2	1	1			4		5	1	1			1	1	18	
	2歳	1		6	1	5		1	2		4	1	1				2	24	
	3歳	2		3	2	2	4	1	3		3	1	2			1	1	25	
	4歳	2	5	6	1	7	4	1	2	1	1	1	2			1		34	
	5歳		1	2	1	6	1	3	4		4		1			3	3	29	
	6歳		1	1	2	4			1				4		3			16	
	7歳																		
	8歳			2														1	3
	9歳															1			1
	10～14歳																		
	15～19歳					1													
20歳以上																			1
合計		5	8	23	10	25	11	7	17	1	18	4	11		3	7	9	159	
手足口病	～5ヶ月																		
	～11ヶ月									1									1
	1歳			1				1	3										5
	2歳								3										3
	3歳								1										1
	4歳																		
	5歳																		
	6歳																		
	7歳																		
	8歳																		
	9歳																		
	10～14歳																		
	15～19歳		1																
20歳以上																			
合計		1	1					1	8										11
伝染性紅斑	～5ヶ月																		
	～11ヶ月				1														1
	1歳										1								1
	2歳																		
	3歳					1													1
	4歳					1			1										2
	5歳								2										2
	6歳								1										1
	7歳																		
	8歳																		
	9歳																		
	10～14歳																		
	15～19歳																		
20歳以上																			
合計				1	2			4			1								8
突発性発疹	～5ヶ月																		
	～11ヶ月		1	4	1	8		4		2		1				1			22
	1歳	1		5	1	8	1	2	3	1						3	2		27
	2歳			1				2					1						4
	3歳					1		1											2
	4歳																		
	5歳																		
	6歳																		
	7歳																		
	8歳																		
	9歳																		
	10～14歳																		
	15～19歳																		
20歳以上																			
合計		1	1	10	2	17	1	9	3	3		1	1			4	2		55

2012年 第12週		保健所別、年齢層別報告患者数(男女合計)														No.3			
		野	柏	松	市	船	習	千	印	香	海	山	長	東	安	君	市	合	
		田	市	戸	川	市	志	葉	旛	取	匝	武	生	隅	房	津	原	計	
小児科定点数		4	9	14	11	11	8	17	16	3	4	4	4	3	4	8	7	127	
百日咳	～5ヶ月 ～11ヶ月																		
	1歳																		
	2歳																		
	3歳																		
	4歳																		
	5歳																		
	6歳																		
	7歳																		
	8歳																		
	9歳																		
10～14歳																			
15～19歳													1					1	
20歳以上																	2	4	
合計										1				1			2	5	
ヘルパンギーナ	～5ヶ月 ～11ヶ月					1													1
	1歳																		
	2歳																		
	3歳																		
	4歳																		
	5歳																		
	6歳																		
	7歳																		
	8歳																		
	9歳																		
10～14歳																			
15～19歳																			
20歳以上																		1	
合計						1												2	
流行性耳下腺炎	～5ヶ月 ～11ヶ月																		
	1歳		1																1
	2歳										1								1
	3歳		4																4
	4歳						3	1	2	1		1	1						9
	5歳		1		2		1	2	1	1							1		8
	6歳							1	1	1									3
	7歳						1			1									2
	8歳									1								1	2
	9歳									1									2
10～14歳				1				1										2	
15～19歳																		1	
20歳以上																		1	
合計		6		4		5	5	3	6	1	1	1					4	36	

2012年 第12週		保健所別、年齢層別報告患者数(男女合計)															No.4	
		野田	柏市	松戸	市川	船橋市	習志野	千葉市	印旛	香取	海浜	山武	長生	夷隅	安房	君津	市原	合計
インフル定点数		7	14	23	18	17	14	27	24	6	7	7	7	5	7	13	11	207
インフル エンザ	～5ヶ月			1		1		1	1		1		1					6
	～11ヶ月		2	2	1	2	2	4	2		1		2		1	1	1	21
	1歳	1	3	16	3	4	8	15	18	2	4	1	1		1	5	3	85
	2歳	1	2	12	7	5	10	16	13	6	3		6	3	1	7	5	97
	3歳	5	13	13	7	12	11	15	23	5	12	2	9	4	2	7	4	144
	4歳	6	5	28	9	16	18	28	33	4	16	8	6	7	4	14	10	212
	5歳	7	13	22	10	20	13	36	29	6	11	4	6	5	5	9	8	204
	6歳	7	11	20	11	19	15	32	37	8	15	1	9	7	2	5	11	210
	7歳	3	6	19	10	11	34	18	31	24	19	6	9	4	1	14	18	227
	8歳	2	5	13	18	12	19	26	36	19	14	4	9	6	3	18	19	223
	9歳	4	6	10	8	9	14	24	22	9	9	4	9	4	10	20	15	177
	10～14歳	17	23	68	29	22	39	69	85	32	21	8	17	14	5	43	33	525
	15～19歳	2	5	7	6	7	6	5	9	9	2	5	5	5	4	14	10	101
	20～29歳	6	6	19	10	6	13	6	27	7	6	7	8	6	3	21	21	172
	30～39歳	8	8	15	13	9	10	21	27	7	6	7	9	13	4	20	24	201
40～49歳	2	8	11	10	6	9	16	17	4	3	6	17	5	6	8	11	139	
50～59歳	1	1	7	4	3	2	5	10	5	2	3	2	1	2	6	9	63	
60～69歳	4	2		2	1	6		12	5		1	4	4	3	3	4	51	
70～79歳	2	2	2			1	2	4	2		1	2	2	2	3	3	28	
80歳以上			1	1	1			3				2	1	1			10	
合計		78	121	286	159	166	230	339	439	154	145	68	133	91	60	218	209	2896
眼科 定点数		1	2	5	3	3	3	5	4	1	1	1	1		1	2	2	35
急性 出血性 結膜炎	～5ヶ月																	
	～11ヶ月																	
	1歳																	
	2歳																	
	3歳																	
	4歳																	
	5歳																	
	6歳																	
	7歳																	
	8歳																	
	9歳																	
	10～14歳																	
	15～19歳																	
	20～29歳															1		1
	30～39歳																	
40～49歳																		
50～59歳																		
60～69歳																		
70歳以上																		
合計															1		1	
流行性 角結膜炎	～5ヶ月																	
	～11ヶ月																	
	1歳																	
	2歳																	
	3歳																	
	4歳																	
	5歳																	
	6歳																	
	7歳																	
	8歳																	
	9歳																	
	10～14歳																	
	15～19歳																	
	20～29歳																1	1
	30～39歳									1						1		2
40～49歳																		
50～59歳					1												1	
60～69歳																		
70歳以上							1										1	
合計						1	1	1								2	5	

- ※ 定点報告(週報)疾患集計表(疾患別・保健所別・年齢層別)のうち、男合計及び女合計の各表は、当「千葉県の感染症情報」のホームページで御覧ください。

URL. <http://www.pref.chiba.lg.jp/eiken/c-idsc/index.html>

- ※ 全国の感染症情報(IDWR)は、国立感染症研究所のホームページで御覧ください。

URL. <http://idsc.nih.go.jp/index-j.html>

千葉県結核・感染症週報 2012年 第12週

発行 千葉県衛生研究所
千葉県健康福祉部
千葉県医師会

事務局 千葉県衛生研究所感染症学研究室内
千葉県感染症情報センター
〒260-8715 千葉市中央区仁戸名町 666-2
TEL. 043(266)6723 FAX. 043(265)5544
URL. <http://www.pref.chiba.lg.jp/eiken/c-idsc/index.html>

本週報は、感染症の予防及び感染症の患者に対する医療に関する法律に基づくものであり、千葉県内の医療従事者、定点医療機関、県及び千葉市保健所の皆様の御協力を得て、千葉県衛生研究所感染症学研究室内千葉県感染症情報センターにおいて編集したものです。

また、本週報は速報性を重視しておりますので、今後調査などの結果に応じて、若干の変更が生ずることがありますが、その場合には週報上にて訂正させていただきます。

なお、週報の内容について、学術的研究、あるいは公衆衛生活動にかかわる業務以外の目的においては、無断転載を禁じます。