

Chiba Weekly Report

2012

— 第 11 週 —

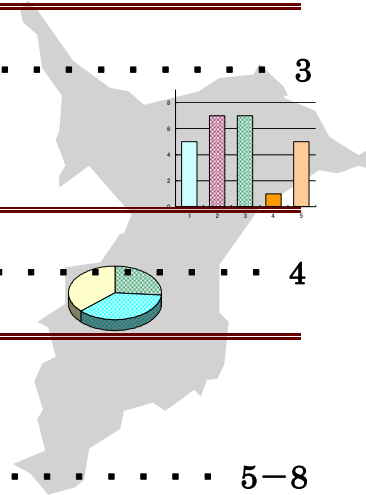
2012/3/12～3/18

千葉県結核・感染症週報

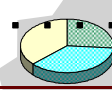
千葉県感染症天気図 2

今週の注目疾患 3

インフルエンザ — 6週連続で減少 —



全数報告疾患集計表 4



定点報告（五類感染症）

疾病別グラフ 5-8

〈男女合計〉

RSウイルス感染症・咽頭結膜熱・A群溶血性レンサ球菌咽頭炎・感染性胃腸炎
水痘・手足口病・伝染性紅斑・突発性発しん・百日咳・ヘルパンギーナ
流行性耳下腺炎・インフルエンザ・急性出血性結膜炎・流行性角結膜炎

疾患別・保健所別・年齢階級別集計表 9-12

〈男女合計〉

RSウイルス感染症・咽頭結膜熱・A群溶血性レンサ球菌咽頭炎・感染性胃腸炎
水痘・手足口病・伝染性紅斑・突発性発しん・百日咳・ヘルパンギーナ
流行性耳下腺炎・インフルエンザ・急性出血性結膜炎・流行性角結膜炎

定点把握対象の五類感染症

千葉県感染症天気図

今週の患者発生は？(前週と比べて)

上段は定点当たり患者数

2012年 第11週

下段は報告患者数

定点	疾病名	流行状況	コメント	今週	1週前	2週前	3週前
小児科	RSウイルス感染症			0.20 26	0.24 32	0.24 31	0.21 27
	咽頭結膜熱		習志野(3.3)で流行が続いている。	0.35 45	0.44 58	0.22 29	0.31 40
	A群溶血性レンサ球菌咽頭炎		香取(6.0)、長生(5.0)、海匝(4.5)、船橋市(4.1)が多い。	2.49 319	2.94 385	2.81 368	2.76 361
	感染性胃腸炎		市原(13.3)でまだ多い。	7.34 940	7.93 1039	8.34 1093	7.66 1004
	水痘		海匝(3.3)がやや多い。	0.91 116	0.93 122	1.05 137	0.94 123
	手足口病			0.03 4	0.02 3	0.05 7	0.11 15
	伝染性紅斑			0.14 18	0.15 20	0.11 15	0.11 15
	突発性発しん			0.45 57	0.40 52	0.34 45	0.42 55
	百日咳		患者9人中7人が20歳以上	0.07 9	0.02 3	0.05 6	0.05 7
	ヘルパンギーナ			0.02 2	0.02 2	0.00 0	0.01 1
	流行性耳下腺炎			0.21 27	0.31 40	0.24 31	0.21 27
	インフルエンザ*		【今週の注目疾患】	18.86 3886	28.76 5924	33.19 6969	39.54 8304
眼科	急性出血性結膜炎	—		0.00 0	0.06 2	0.06 2	0.00 0
	流行性角結膜炎			0.35 12	0.29 10	0.62 21	0.79 26
基幹病院	クラミジア肺炎(オウム病を除く)	—		0.00 0	0.44 4	0.00 0	0.00 0
	細菌性髄膜炎	—		0.00 0	0.11 1	0.00 0	0.00 0
	マイコプラズマ肺炎			0.44 4	0.11 1	0.00 0	0.11 1
	無菌性髄膜炎	—		0.00 0	0.00 0	0.00 0	0.00 0
全数	風しん	週別報告数(診断日)		0	0	0	1
	麻しん	週別報告数(診断日)	船橋市16歳男性	1	0	0	1

備考

増加 やや増加 変化なし やや減少 減少
 — 患者報告なし

今週の報告定点数 小児科定点 128 インフルエンザ定点 206
 眼科定点 34 基幹病院定点 9

「定点当りの患者数」とは報告患者数/報告定点数。

「流行中」とは報告定点当りの患者数が設定値を2週連続して超えた場合に2週目より表示。

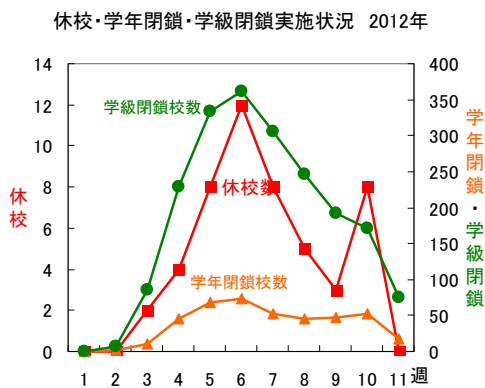
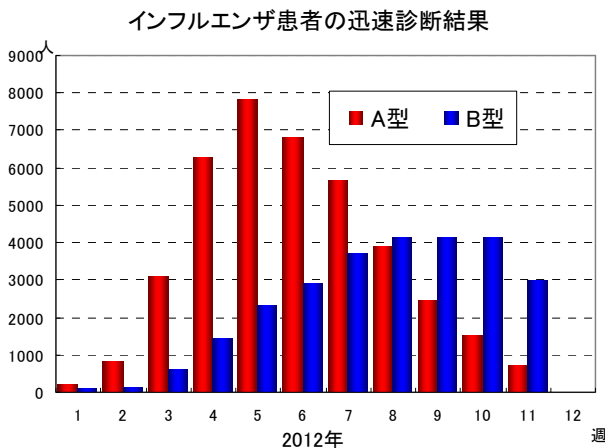
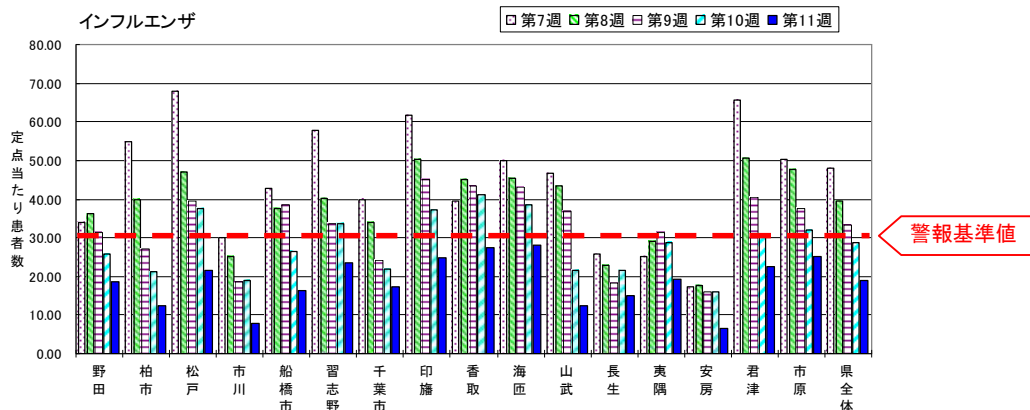
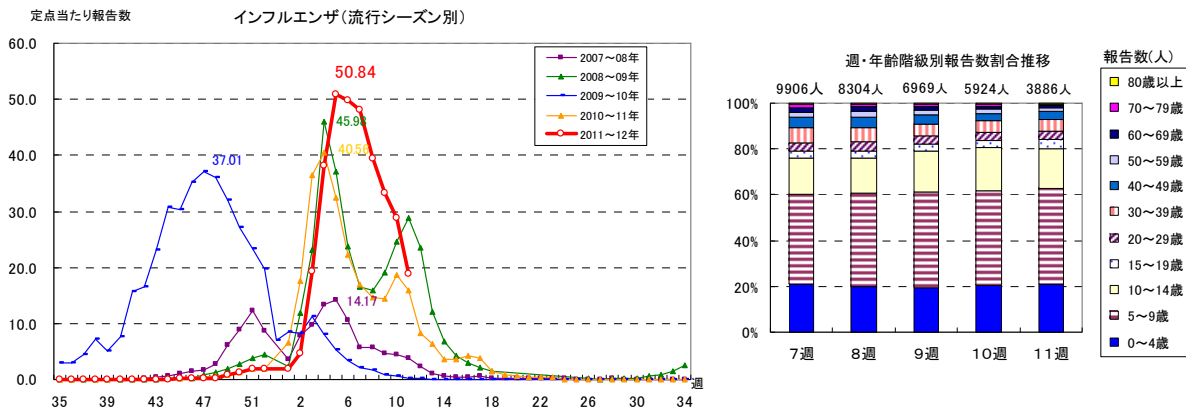
※全数の報告患者数の項目は、診断日と報告日が異なるため、数字が変動することがあります。

【今週の注目疾患】

インフルエンザ -6週連続で減少-

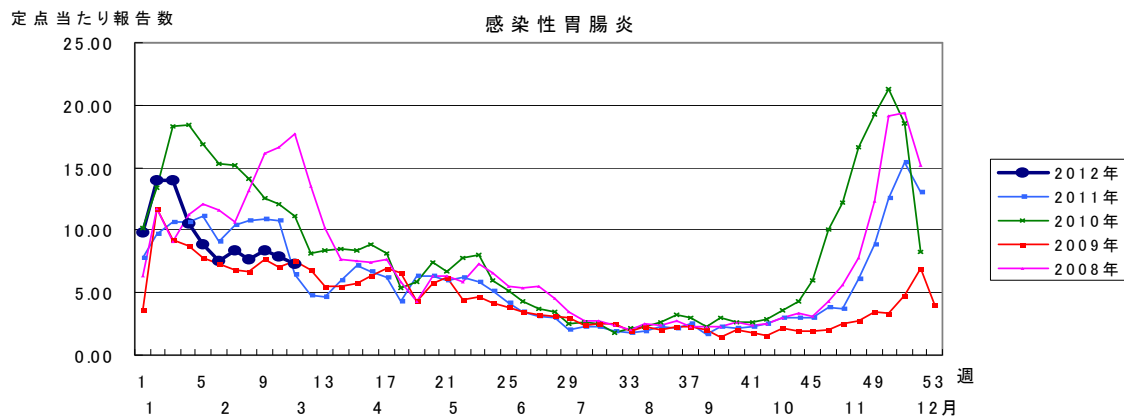
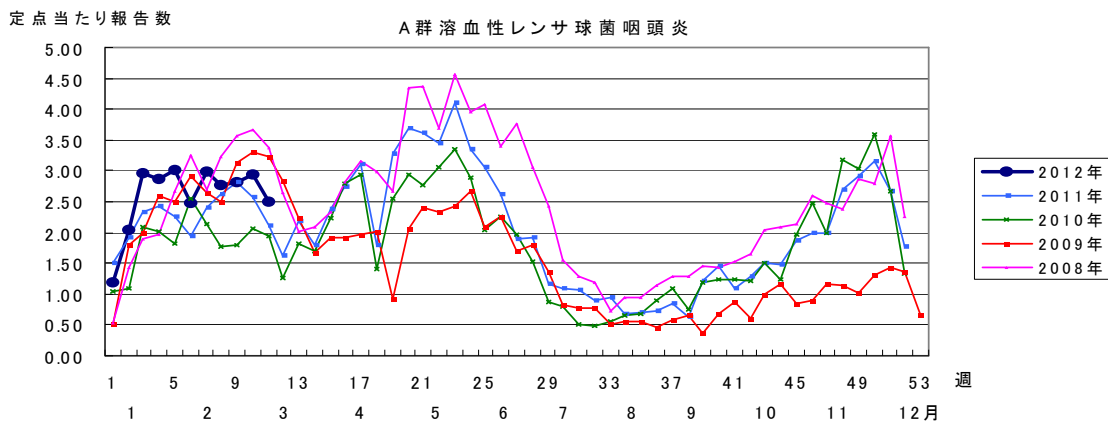
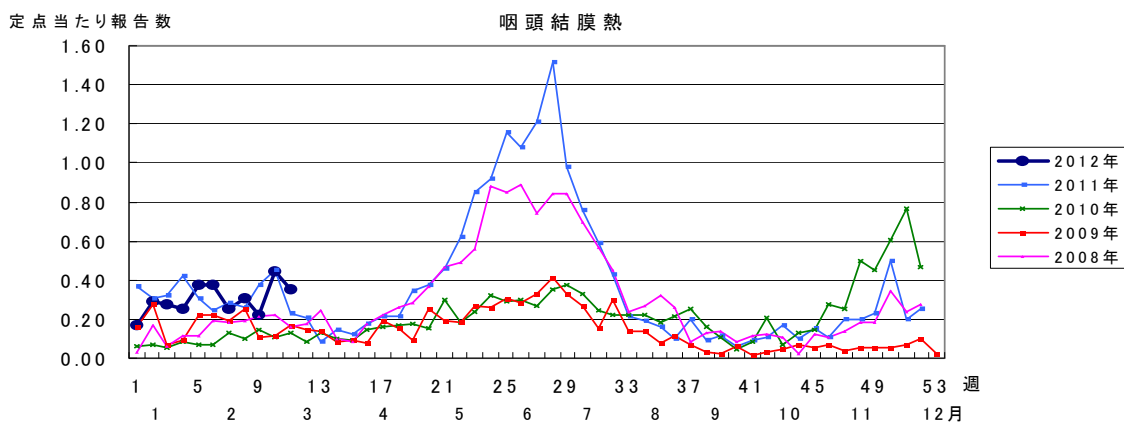
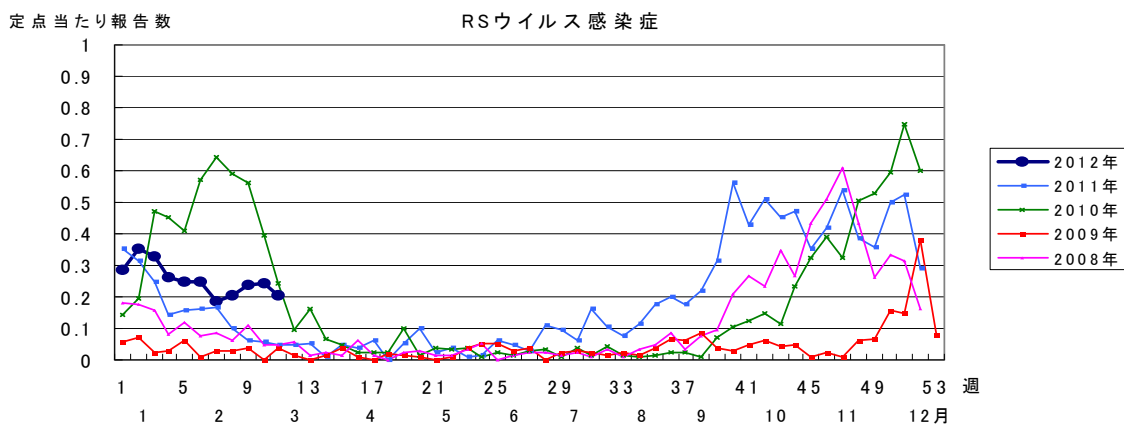
6週連続で減少し、今週は18.86となった。終息に向かっているが、終息基準値10.0にはまだ至らない。地域的にみても警報基準値30.0を超える地域は無くなったが、まだ20.0を超えている地域も16地域中7地域ある。海匝(28.0)、香取(27.5)、市原(25.3)、印旛(24.9)、習志野(23.6)、君津(22.5)、松戸(21.5)が多い。

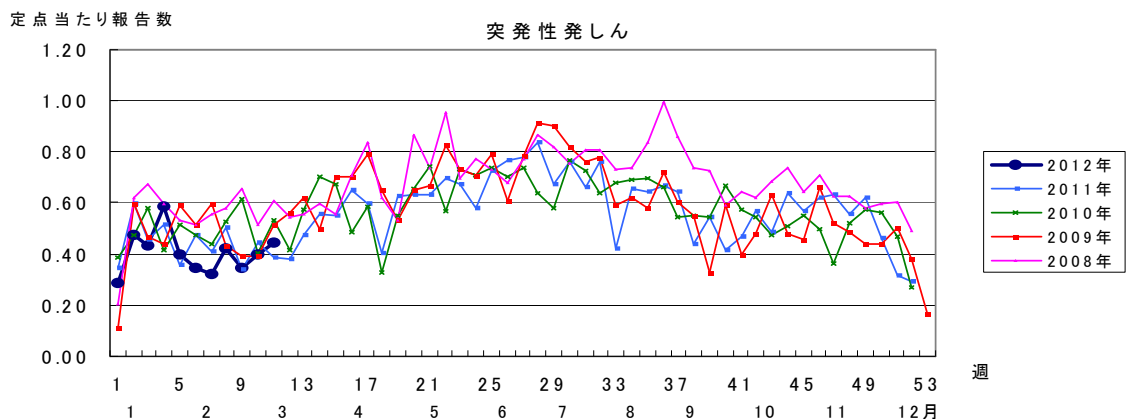
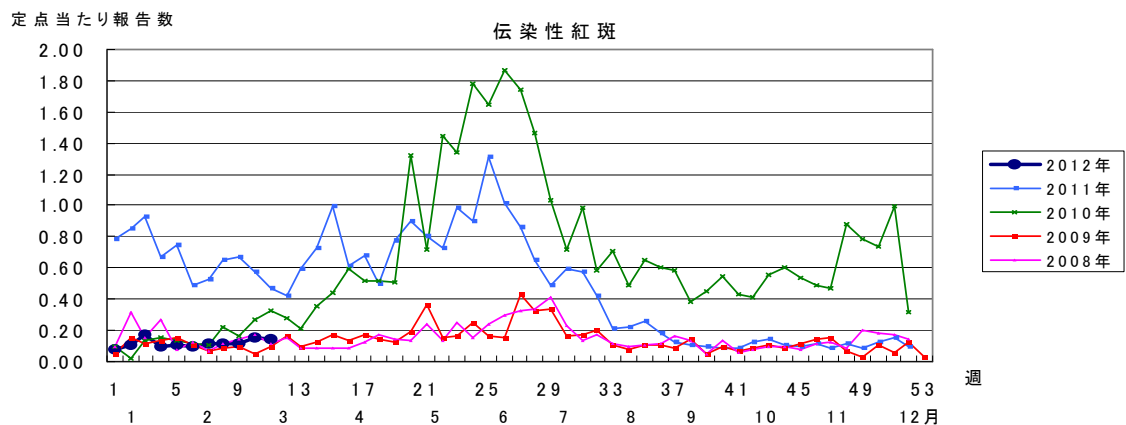
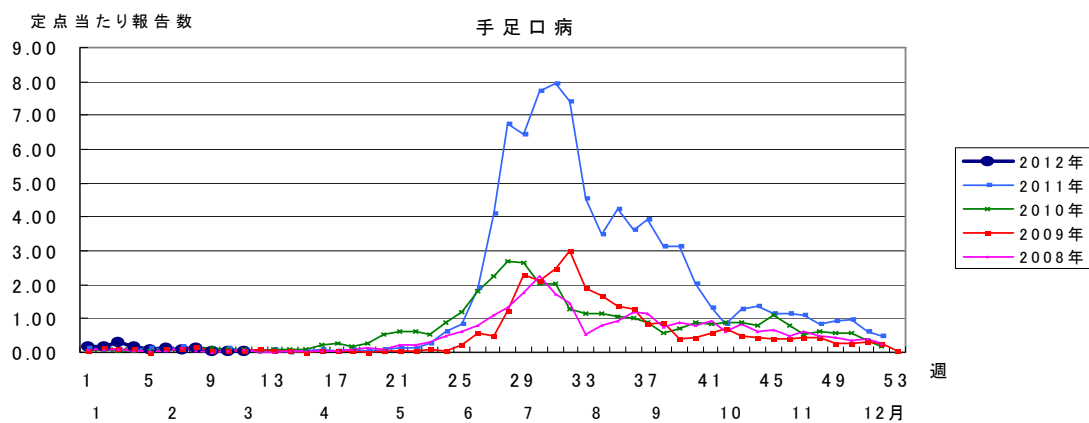
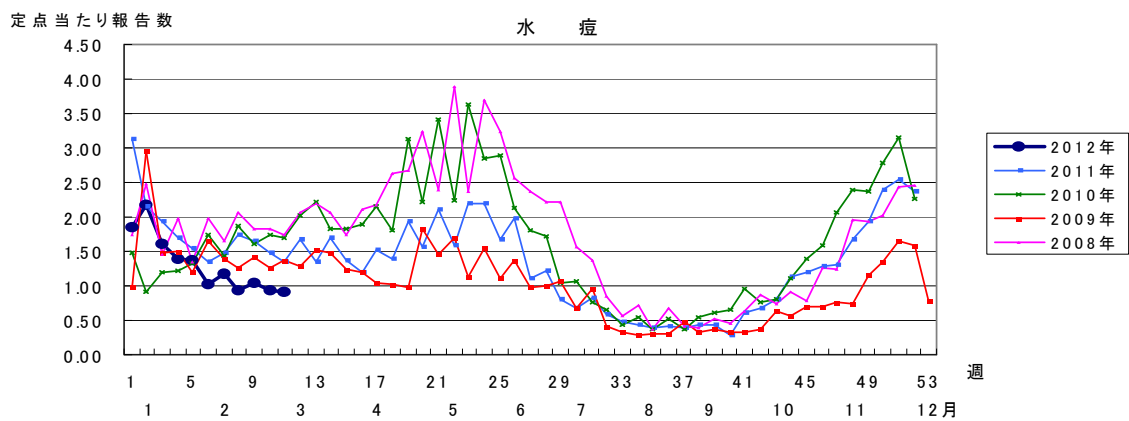
迅速診断結果集計によると、今週はB型が8割を占めており、またB型の数も減少している。学校における閉鎖状況も大きく減少した。

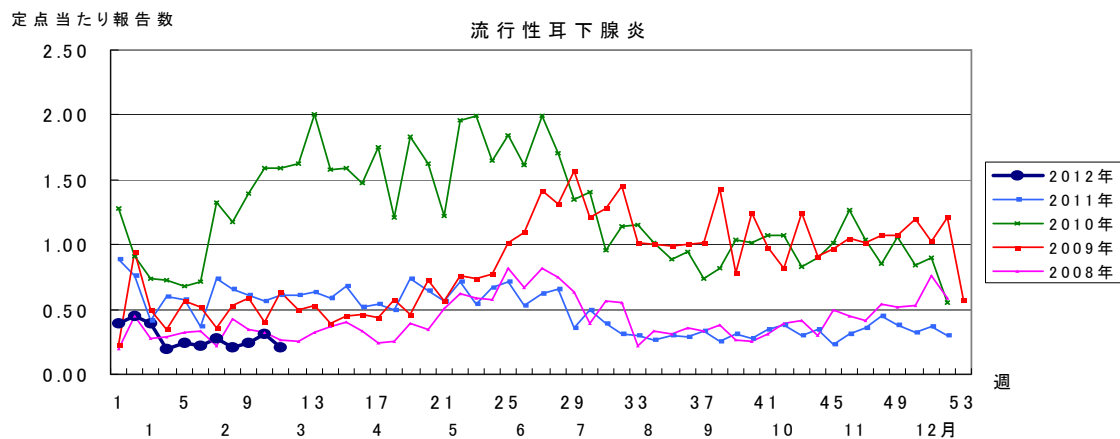
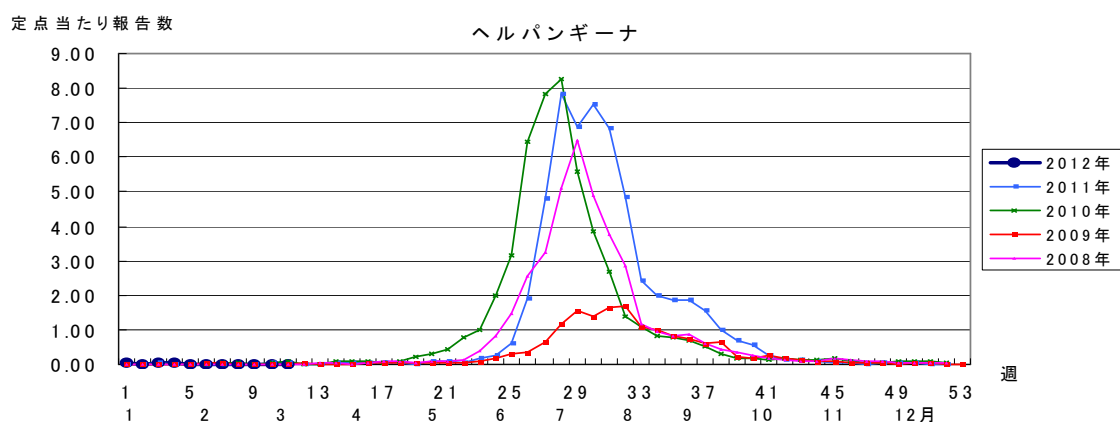
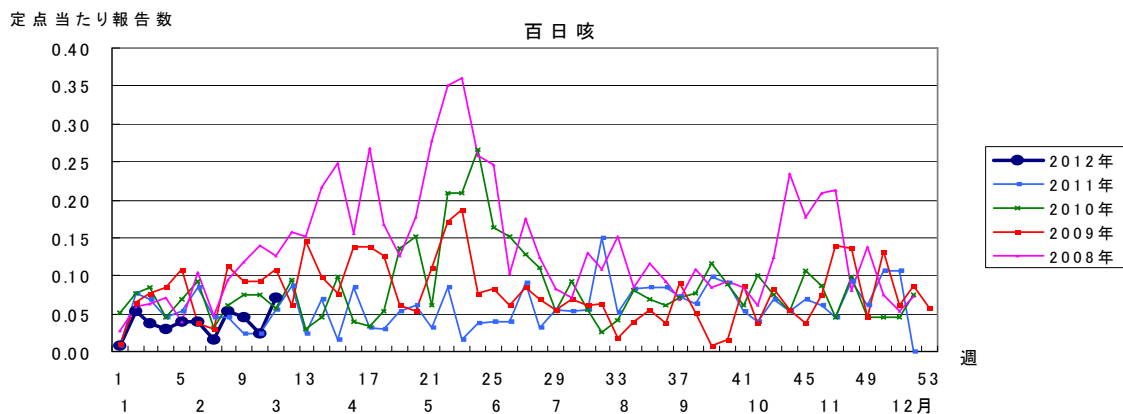


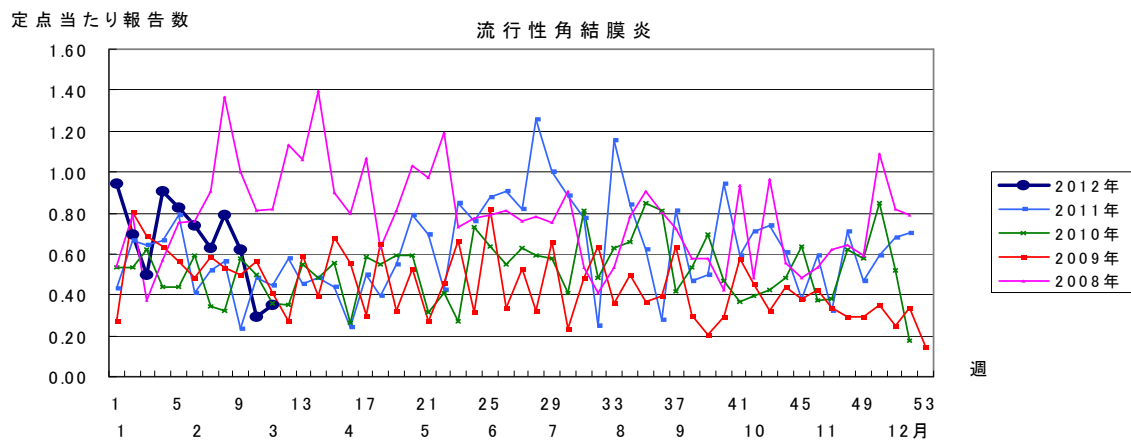
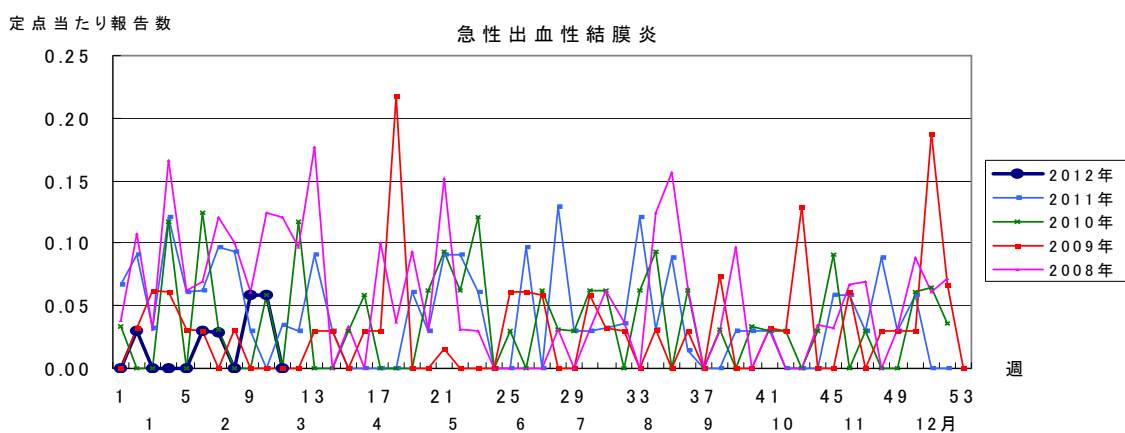
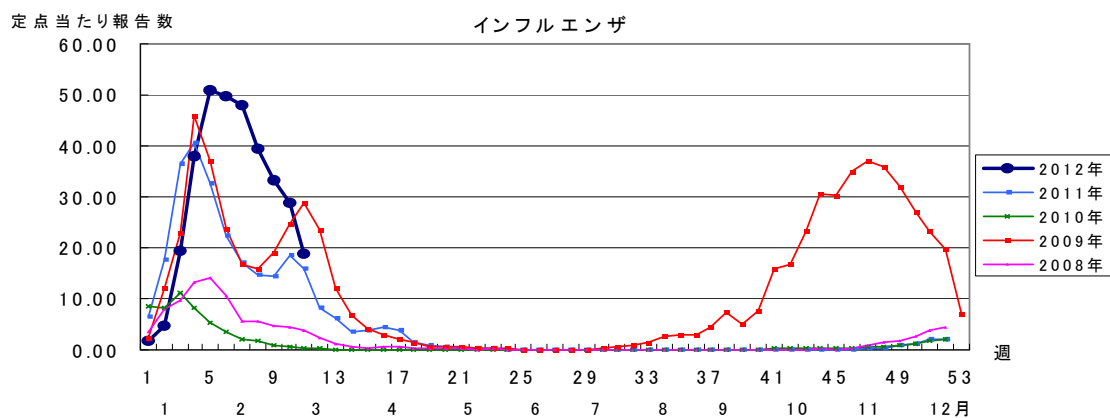
第11週全数報告疾患集計表

一類感染症	今週	累計(年)	二類感染症	今週	累計(年)
エボラ出血熱	0	0	急性灰白髄炎	0	0
クリミア・コンゴ出血熱	0	0	結核	14	269
痘そう	0	0	ジフテリア	0	0
南米出血熱	0	0	重症急性呼吸器症候群(病原体がSARSコロナウイルスであるものに限る)	0	0
ペスト	0	0	鳥インフルエンザ(H5N1)	0	0
マールブルグ病	0	0			
ラッサ熱	0	0			
三類感染症	今週	累計(年)	四類感染症(その2)	今週	累計(年)
コレラ	0	0	炭疽	0	0
細菌性赤痢	0	3	チクングニア熱	0	0
腸管出血性大腸菌感染症	0	6	つつが虫病	0	9
腸チフス	0	0	デング熱	0	4
パラチフス	0	0	東部ウマ脳炎	0	0
四類感染症(その1)	今週	累計(年)	鳥インフルエンザ(H5N1を除く)	0	0
E型肝炎	0	0	ニパウイルス感染症	0	0
ウエストナイル熱(ウエストナイル脳炎を含む)	0	0	日本紅斑熱	0	0
A型肝炎	0	4	日本脳炎	0	0
エキノкокクス症	0	0	ハンタウイルス肺症候群	0	0
黄熱	0	0	Bウイルス病	0	0
オウム病	0	0	鼻疽	0	0
オムスク出血熱	0	0	ブルセラ症	0	0
回帰熱	0	0	ベネズエラウマ脳炎	0	0
キャサナル森林病	0	0	ヘンドラウイルス感染症	0	0
Q熱	0	0	発しんチフス	0	0
狂犬病	0	0	ポツリヌス症	0	0
コクシジオイデス症	0	0	マラリア	0	0
サル痘	0	0	野兔病	0	0
腎症候性出血熱	0	0	ライム病	0	0
西部ウマ脳炎	0	0	リッサウイルス感染症	0	0
ダニ媒介脳炎	0	0	リフトバレー熱	0	0
五類感染症(全数)その1	今週	累計(年)	類鼻疽	0	0
アメーバ赤痢	0	9	レジオネラ症	1	3
ウイルス性肝炎(E型肝炎及びA型肝炎を除く)	0	1	レプトスピラ症	0	0
急性脳炎(ウエストナイル脳炎、西部ウマ脳炎、ダニ媒介脳炎、東部ウマ脳炎、日本脳炎、ベネズエラウマ脳炎及びリフトバレー熱を除く)	0	19	ロッキー山紅斑熱	0	0
クリプトスポリジウム症	0	0	五類感染症(全数)その2	今週	累計(年)
クロイツフェルト・ヤコブ病	0	3	髄膜炎菌性髄膜炎	0	0
劇症型溶血性レンサ球菌感染症	0	5	先天性風しん症候群	0	0
後天性免疫不全症候群	0	8	梅毒	0	3
ジアルジア症	0	0	破傷風	0	0
			バンコマイシン耐性黄色ブドウ球菌感染症	0	0
			バンコマイシン耐性腸球菌感染症	0	1
			風しん	0	3
			麻しん	0	9
新型インフルエンザ等感染症	今週	累計(年)			
新型インフルエンザ	.	.			









2012年 第11週

保健所別、年齢層別報告患者数(男女合計)

No.1

		野	柏	松	市	船	習	千	印	香	海	山	長	夷	安	君	市	合	
		田	市	戸	川	橋	志	葉	旛	取	匝	武	生	隅	房	津	原	計	
小児科定点数		4	9	15	10	11	8	16	16	3	4	6	4	3	4	8	7	128	
RSウイルス感染症	～5ヶ月		1	1					2								1	5	
	～11ヶ月			2		1	2	1	1									2	9
	1歳					1	2						1					2	6
	2歳				1		1	1						1					4
	3歳													1					1
	4歳							1											1
	5歳																		
	6歳																		
	7歳																		
	8歳																		
	9歳																		
	10～14歳																		
	15～19歳																		
20歳以上																			
合計			1	3	1	2	6	2	3				3				5	26	
咽頭結膜熱	～5ヶ月																		
	～11ヶ月							3										3	
	1歳		2	1		1	9						1				1	15	
	2歳					1	2	1									2	6	
	3歳			1		1	4											6	
	4歳	1					2											3	
	5歳						4										1	5	
	6歳				1													1	
	7歳				1	1	1											3	
	8歳						1											1	
	9歳																		
	10～14歳																1	1	
	15～19歳																		
20歳以上										1								1	
合計		1	2	2	2	4	26	1	1			1					5	45	
A群溶血性レンサ球菌咽頭炎	～5ヶ月							1										1	
	～11ヶ月								1									1	
	1歳	1		2					3				1					7	
	2歳		1	3			1		1	1		1	2				1	11	
	3歳			5		3	2	2	2	2	1		2		1			20	
	4歳			5	1	6	1	2	8	2	4		1				2	32	
	5歳		2	8		5	8	4	7	3	3	2	4	1		3	1	51	
	6歳	1	5	6		10	2	5	8	2	3		4					47	
	7歳	1	1	7	1	10		3	7	2	2		2	1				40	
	8歳	1	3	6	3	6		3	8	2	2		2	1				38	
	9歳		3	2		3	8	1	1	2	2							22	
	10～14歳		4	2	1	2	2	3	3	2	1	1		1			3	25	
	15～19歳	1	2	1										1	1			6	
20歳以上		2	3	2			3	3				2	1				1	18	
合計	5	23	50	8	45	25	27	52	18	18		6	20	5	1	3	13	319	
感染性胃腸炎	～5ヶ月		1	1		1	1	3			1						1	9	
	～11ヶ月	1	3	7	2	2	2	7	8		3					3	5	43	
	1歳	1	4	23	6	15	6	34	17	1	4	2	5		1	8	5	132	
	2歳	3	1	11	4	11	1	21	8	1	3	1	2		2	3	6	78	
	3歳	1	7	14	3	12	7	16	8		3	2		1	1	3	12	90	
	4歳	3	9	13	3	16	5	21	14	1	1	3	4		2	3	9	107	
	5歳		7	18	2	12	1	11	9	1		2			3	4	13	83	
	6歳		3	15	3	11	1	5	8		3		1		1	1	7	59	
	7歳	1	4	9		5	1	6	8		1	1			1	1	4	42	
	8歳		6	3	2	5			7		3	3				3	4	36	
	9歳		3	6	2	2		5	4			3				1	1	27	
	10～14歳	1	8	7	5	4	2	9	14		5	2			1	2	4	64	
	15～19歳		4	1	2	1	2	1			1	2				2	2	18	
20歳以上	6	26	10	16	7	2	3	21	3	4	21	2		1	9	21	152		
合計	17	86	138	50	104	31	142	126	7	32	42	14	1	13	44	93	940		

2012年 第11週		保健所別、年齢層別報告患者数(男女合計)															No.2	
		野	柏	松	市	船	習	千	印	香	海	山	長	夷	安	君	市	合
		田	市	戸	川	橋	志	葉	旛	取	匝	武	生	隅	房	津	原	計
小児科定点数		4	9	15	10	11	8	16	16	3	4	6	4	3	4	8	7	128
水痘	～5ヶ月													1				1
	～11ヶ月																	3
	1歳			1	1		1											2
	2歳	1	2	4	1	2	1		1		1	4	1	1			1	17
	3歳				2		2	1		2		4						3
	4歳			3	4		5		1			1					1	1
	5歳			3	1	1	4	3	1	2	1		2				1	1
	6歳			3			2	1	1	2		2						
	7歳				2				1	1								1
	8歳				1													1
	9歳						1											
	10～14歳						1				1					1		3
	15～19歳									1								
20歳以上									1									
合計		1	15	17	4	24	6	4	10	3	13	3	2	1	1	3	9	116
手足口病	～5ヶ月																	
	～11ヶ月																	
	1歳								1			1						2
	2歳																	
	3歳				1													1
	4歳			1														1
	5歳																	
	6歳																	
	7歳																	
	8歳																	
	9歳																	
	10～14歳																	
	15～19歳																	
20歳以上																		
合計			1	1					1			1						4
伝染性紅斑	～5ヶ月																	
	～11ヶ月																	
	1歳				1			1	1									3
	2歳								2									2
	3歳						1		1							1		3
	4歳			1					1									2
	5歳						1											1
	6歳								1									1
	7歳							1										1
	8歳																1	1
	9歳																	
	10～14歳					1				1						1		3
	15～19歳																	
20歳以上									1									
合計		1	1		1	2	3	7								3		18
突発性発疹	～5ヶ月																	
	～11ヶ月				5	3	4	1	3			1					2	19
	1歳			4	8	1	4	2	3	5	1	3		1		1		33
	2歳						1			1		1						3
	3歳				1												1	2
	4歳																	
	5歳																	
	6歳																	
	7歳																	
	8歳																	
	9歳																	
	10～14歳																	
	15～19歳																	
20歳以上																		
合計		4	14	4	9	3	6	6	6	1	1	4		1		1	3	57

2012年 第11週		保健所別、年齢層別報告患者数(男女合計)															No.3		
		野	柏	松	市	船	習	千	印	香	海	山	長	東	安	君	市	合	
		田	市	戸	川	橋	志	葉	旛	取	匝	武	生	隅	房	津	原	計	
小児科定点数		4	9	15	10	11	8	16	16	3	4	6	4	3	4	8	7	128	
百日咳	～5ヶ月 ～11ヶ月 1歳								1									1	
	2歳 3歳 4歳								1									1	
	5歳 6歳 7歳																		
	8歳 9歳																		
	10～14歳																		
	15～19歳																		
	20歳以上	1								4				2				7	
	合計	1								6				2				9	
	～5ヶ月 ～11ヶ月 1歳									1									1
	2歳 3歳 4歳																		
5歳 6歳 7歳																			
8歳 9歳																			
10～14歳																			
15～19歳																			
20歳以上									1									1	
合計									2									2	
流行性 耳下 腺炎	～5ヶ月 ～11ヶ月 1歳																	1	
	2歳						1		1									2	
	3歳			1		2		2	1									6	
	4歳					1	2	1										4	
	5歳					2		1										3	
	6歳			1		1							1					3	
	7歳						1			1								2	
	8歳					1		1										2	
	9歳						1		1									2	
	10～14歳																		
15～19歳							1										1		
20歳以上									1								1		
合計			2		7	6	5	5	5	1		1					27		

2012年 第11週

保健所別、年齢層別報告患者数(男女合計)

No.4

		野田	柏市	松戸	市川	船橋市	習志野	千葉市	印旛	香取	海浜	山武	長生	夷隅	安房	君津	市原	合計
インフル定点数		7	14	24	15	17	14	26	24	6	7	9	7	5	7	13	11	206
インフル エンザ	～5ヶ月		1	1				1	1									4
	～11ヶ月	1		2	1	1	7	2	7		3	1				2	3	30
	1歳	8	6	30	2	5	9	15	17	2	4	3	4		2	6	3	116
	2歳	2	8	23	6	8	11	19	22	3	6	1	3	1	1	12	11	137
	3歳	7	8	27	6	21	17	30	43	12	13	5	4	1	3	12	8	217
	4歳	9	10	62	2	24	23	36	60	11	20	7	4	4		13	24	309
	5歳	15	16	55	15	24	34	57	59	9	18	9	7	9	3	32	13	375
	6歳	9	26	57	7	44	35	57	73	8	26	14	14	9	5	33	21	438
	7歳	8	8	42	9	22	29	59	45	12	23	11	7	2	1	19	22	319
	8歳	2	7	37	6	17	31	26	50	12	13	6	6	3	1	11	30	258
	9歳	10	8	25	15	10	25	22	27	13	12	5	11	4	6	17	29	239
	10～14歳	25	38	83	21	61	53	70	91	45	30	12	15	16	8	67	42	677
	15～19歳	6	8	16	4	12	14	13	13	2	3	11	8	7	2	19	6	144
	20～29歳	8	7	17	10	6	13	10	25	4	7	12	4	8	1	8	15	155
	30～39歳	8	7	21	7	10	14	16	23	13	10	7	8	13	2	20	21	200
40～49歳	7	8	12	4	9	7	9	19	8	2	4	6	8	3	10	16	132	
50～59歳	3	3	3	1	1	6	2	12	5	4	2	2	7	1	4	3	59	
60～69歳		3	2	2	2	2	6	6	3		1		3	3	4	9	46	
70～79歳	3							2	3	1		1		1	1	2	1	15
80歳以上			2					2	2	2	1	2	1	2	1	1	1	16
合計		131	172	517	118	277	330	452	598	165	196	113	105	97	45	292	278	3886
眼科 定点数		1	2	5	3	3	3	4	4	1	1	1	1		1	2	2	34
急性 出血性 結膜炎	～5ヶ月																	
	～11ヶ月																	
	1歳																	
	2歳																	
	3歳																	
	4歳																	
	5歳																	
	6歳																	
	7歳																	
	8歳																	
	9歳																	
	10～14歳																	
	15～19歳																	
	20～29歳																	
	30～39歳																	
40～49歳																		
50～59歳																		
60～69歳																		
70歳以上																		
合計																		
流行性 角結膜炎	～5ヶ月																	
	～11ヶ月																	
	1歳																	
	2歳																	
	3歳																	
	4歳																	
	5歳																	
	6歳																	
	7歳																	
	8歳																	
	9歳																	
	10～14歳																	
	15～19歳							1	1									2
	20～29歳																	
	30～39歳			1					1			1						3
40～49歳							1	1	1								3	
50～59歳							1								1		2	
60～69歳					1											1	2	
70歳以上																		
合計			1		1	2	3	2			1				1	1	12	

- ※ 定点報告(週報)疾患集計表(疾患別・保健所別・年齢層別)のうち、男合計及び女合計の各表は、当「千葉県の感染症情報」のホームページで御覧ください。

URL. <http://www.pref.chiba.lg.jp/eiken/c-idsc/index.html>

- ※ 全国の感染症情報(IDWR)は、国立感染症研究所のホームページで御覧ください。

URL. <http://idsc.nih.go.jp/index-j.html>

千葉県結核・感染症週報 2012年 第11週

発行 千葉県衛生研究所
千葉県健康福祉部
千葉県医師会

事務局 千葉県衛生研究所感染症学研究室内
千葉県感染症情報センター
〒260-8715 千葉市中央区仁戸名町 666-2
TEL. 043(266)6723 FAX. 043(265)5544
URL. <http://www.pref.chiba.lg.jp/eiken/c-idsc/index.html>

本週報は、感染症の予防及び感染症の患者に対する医療に関する法律に基づくものであり、千葉県内の医療従事者、定点医療機関、県及び千葉市保健所の皆様の御協力を得て、千葉県衛生研究所感染症学研究室内千葉県感染症情報センターにおいて編集したものです。

また、本週報は速報性を重視しておりますので、今後調査などの結果に応じて、若干の変更が生ずることがありますが、その場合には週報上にて訂正させていただきます。

なお、週報の内容について、学術的研究、あるいは公衆衛生活動にかかわる業務以外の目的においては、無断転載を禁じます。