

【今週の注目疾患】

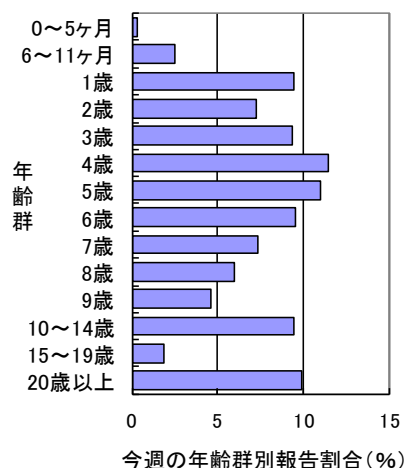
感染性胃腸炎

2016年48週の県全体の定点当たり報告数は、47週の15.33から増加し20.24となった。過去4年の同時期より多く、過去2シーズン(2014/15シーズン及び2015/16シーズン)のピークを超えており、今後の流行状況に注意が必要である。

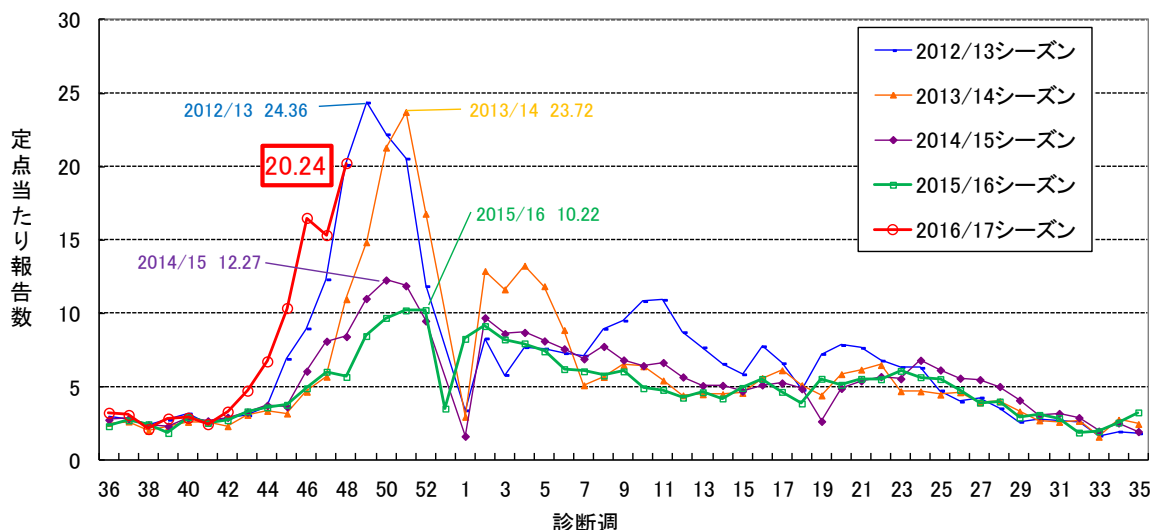
保健所別では、16保健所中13保健所管内で増加し、船橋市(33.82)、松戸(31.88)、柏市(25.78)、山武(25.33)、印旛(24.25)、市川(22.00)が多い。

2016年48週に報告された2,712例の性別は、男性1,413例(52.1%)、女性1,299例(47.9%)であった。年齢群別では、1～6歳が1,575例で58.1%を占めていた。

感染性胃腸炎



千葉県の流行シーズン別感染性胃腸炎定点当たり報告数



感染性胃腸炎

