

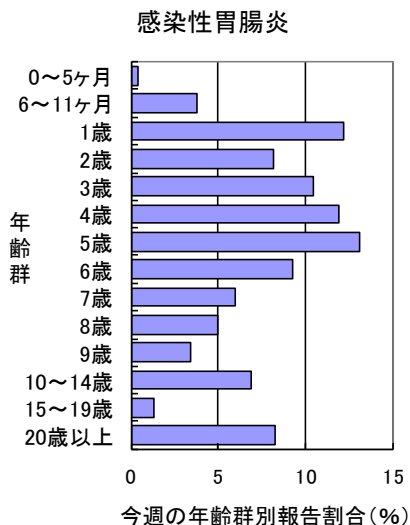
### 【今週の注目疾患】

#### 感染性胃腸炎

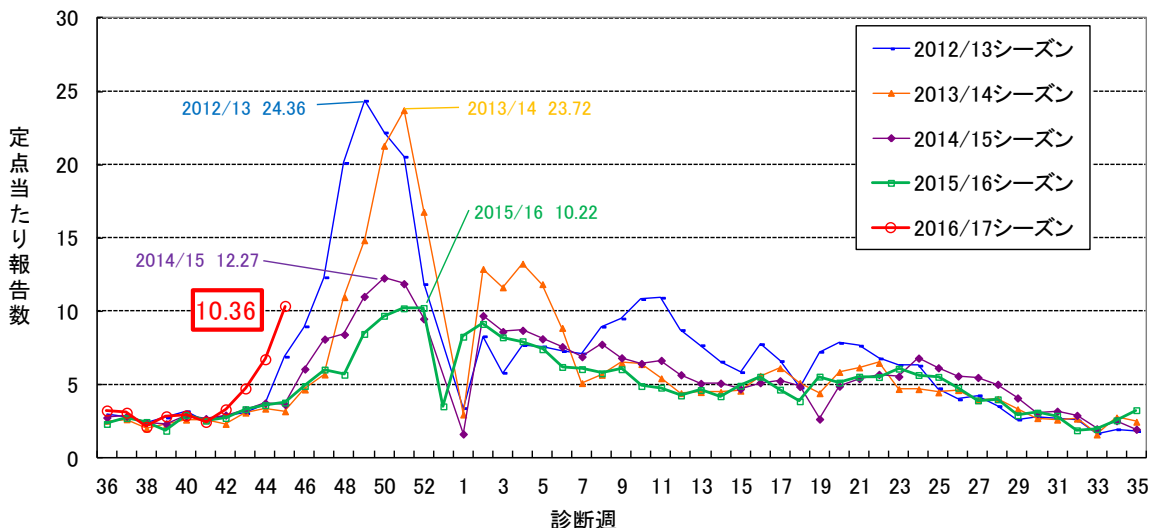
2016年45週の県全体の定点当たり報告数は、44週の6.73から増加し10.36となった。過去4年の同時期と比較し早期に増加し、すでに2015/16シーズンのピーク(10.22)を超えており、今後の流行状況に注意が必要である。

保健所別定点当たり報告数は、16保健所中14保健所管内で増加し、船橋市(25.09)、柏市(14.44)、松戸(13.69)、市川(12.33)、印旛(11.13)が多い。

2016年45週に報告された1,399例の性別は、男性732例(52.3%)、女性667例(47.7%)であった。年齢群別では、1～6歳が911例で65.1%を占めていた。



千葉県の流行シーズン別感染性胃腸炎定点当たり報告数



感染性胃腸炎

