

### 【今週の注目疾患】

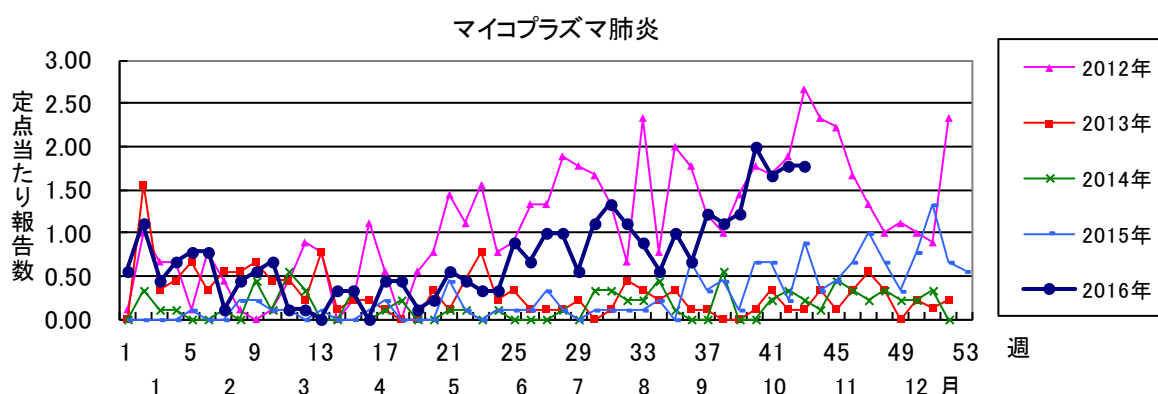
#### マイコプラズマ肺炎

2016年43週の県全体の定点当たり報告数は、42週から変化なく1.78であった。継続的に多い状態で推移している。2011年から2012年にかけての流行は年明けまで続いたことから、今後の発生動向に注意が必要である。2016年1～43週に報告された283例の発生状況をまとめた。

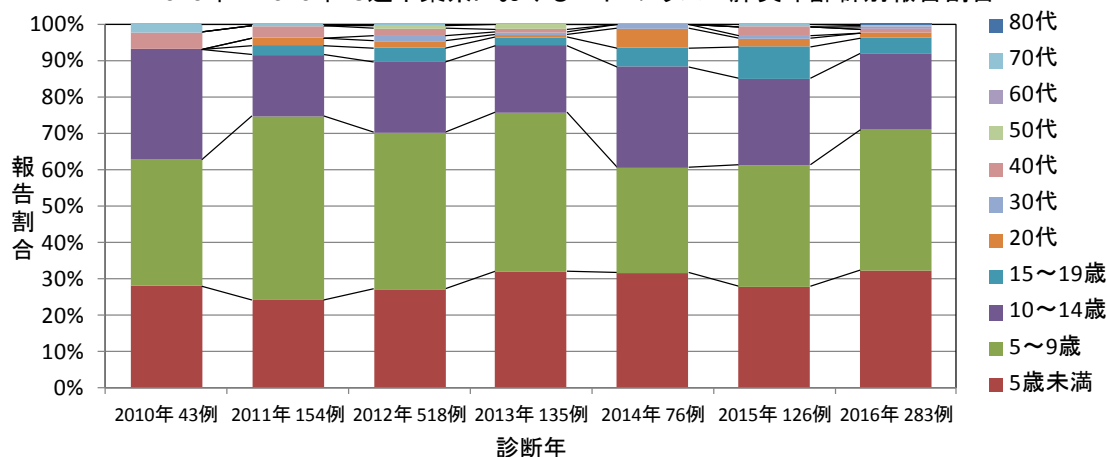
性別は、男性147例(51.9%)、女性136例(48.1%)であった。

年齢群別では、5～9歳110例(38.9%)、5歳未満91例(32.2%)、10～14歳59例(20.8%)が多い。

検査方法として報告されたのは、抗体検出136例(48.1%)、核酸検出(PCR・LAMP等)102例(36.0%)、抗原検出43例(15.2%)、記載なし2例(0.7%)であった。



2010年～2016年43週千葉県におけるマイコプラズマ肺炎年齢群別報告割合



2010年～2016年43週千葉県のマイコプラズマ肺炎年別・性別・年齢群別報告数

	2010年		2011年		2012年		2013年		2014年		2015年		2016年		合計	
	報告数	%	報告数	%	報告数	%	報告数	%	報告数	%	報告数	%	報告数	%	報告数	%
性別																
男性	22	51.2	89	57.8	255	49.2	70	51.9	32	42.1	56	44.4	147	51.9	671	50.3
女性	21	48.8	65	42.2	263	50.8	65	48.1	44	57.9	70	55.6	136	48.1	664	49.7
年齢群																
5歳未満	12	27.9	37	24.0	140	27.0	43	31.9	24	31.6	35	27.8	91	32.2	382	28.6
5～9歳	15	34.9	78	50.6	223	43.1	59	43.7	22	28.9	42	33.3	110	38.9	549	41.1
10～14歳	13	30.2	26	16.9	101	19.5	25	18.5	21	27.6	30	23.8	59	20.8	275	20.6
15～19歳	0	0.0	4	2.6	20	3.9	3	2.2	4	5.3	11	8.7	12	4.2	54	4.0
20代	0	0.0	3	1.9	10	1.9	1	0.7	4	5.3	3	2.4	4	1.4	25	1.9
30代	0	0.0	0	0.0	8	1.5	1	0.7	1	1.3	1	0.8	0	0.0	11	0.8
40代	2	4.7	5	3.2	9	1.7	1	0.7	0	0.0	3	2.4	3	1.1	23	1.7
50代	0	0.0	0	0.0	5	1.0	2	1.5	0	0.0	0	0.0	0	0.0	7	0.5
60代	0	0.0	0	0.0	1	0.2	0	0.0	0	0.0	0	0.0	2	0.7	3	0.2
70代	1	2.3	1	0.6	1	0.2	0	0.0	0	0.0	1	0.8	1	0.4	5	0.4
80代	0	0.0	0	0.0	0	0.0	0	0.0	0	0.0	0	0.0	1	0.4	1	0.1
合計	43	100.0	154	100.0	518	100.0	135	100.0	76	100.0	126	100.0	283	100.0	1335	100.0