

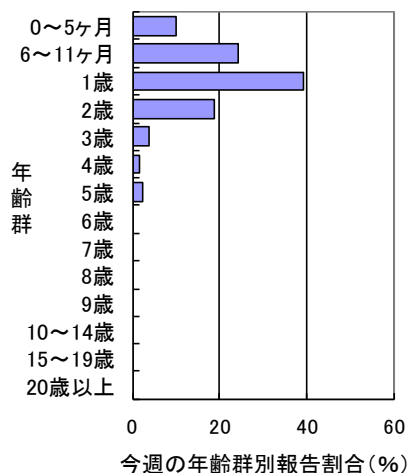
RSウイルス感染症

2016年35週の県全体の定点当たり報告数は、34週の0.47から倍増し0.98となった。過去4年と比較し多く、また早期に増加が始まっており、今後の流行状況に注意が必要である。

保健所別定点当たり報告数は、16保健所中10保健所管内で増加し、習志野(3.60)、香取(1.67)、印旛(1.56)、市川(1.08)、松戸(1.06)、千葉市(1.00)が多い。

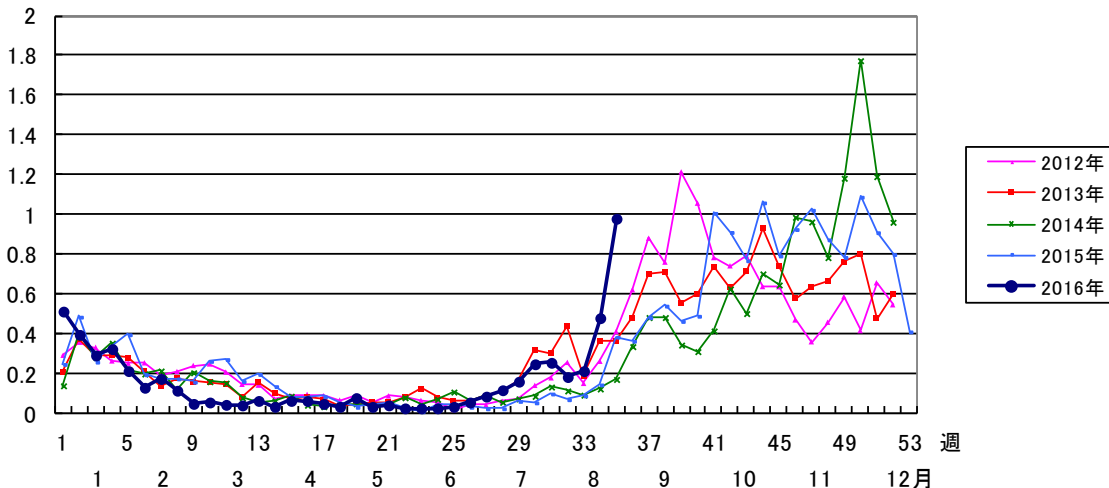
2016年35週に報告された132例の性別は、男性67例(50.8%)、女性65例(49.2%)で、年齢群別では、1歳以下が97例で73.5%を占めていた。

RSウイルス感染症



定点当たり報告数

RSウイルス感染症



RSウイルス感染症

□第31週 □第32週 □第33週 □第34週 ■第35週

