

### 【今週の注目疾患】

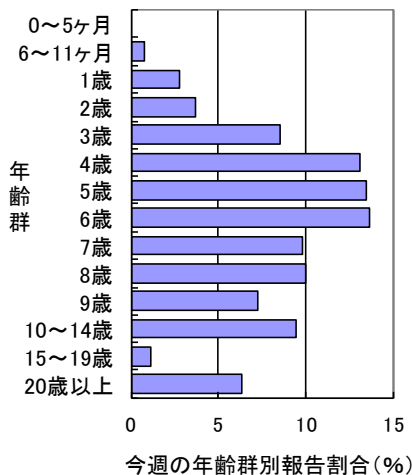
#### A群溶血性レンサ球菌咽頭炎

2016年21週の県全体の定点当たり報告数は、20週の3.24から増加し4.03となった。過去4年の同時期と比較し多く、今後の流行状況に注意が必要である。

保健所別では、16保健所中9保健所管内で増加し、松戸(6.44)、印旛(6.00)、君津(5.38)、船橋市(5.27)、長生(5.25)、柏市(4.33)、香取(4.33)が多い。

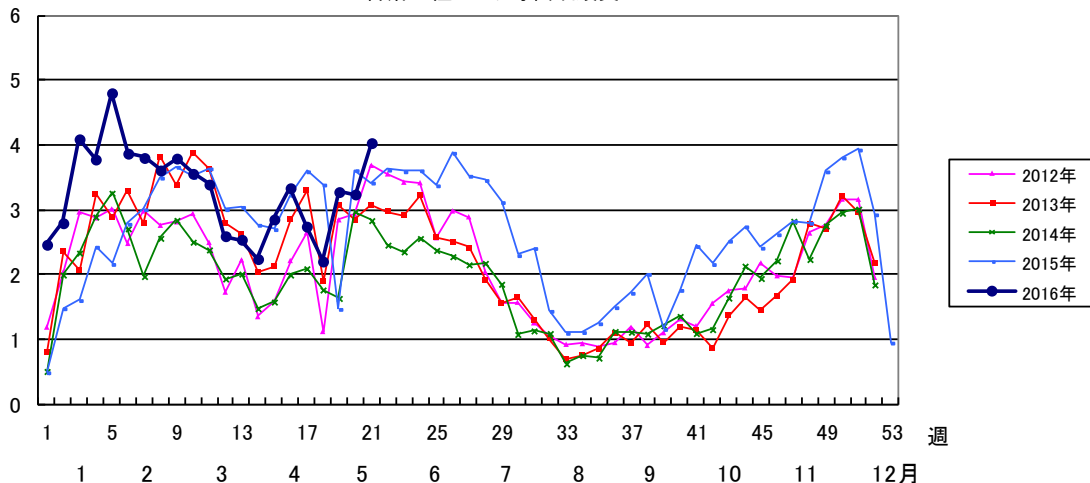
2016年21週に報告された540例の性別は、男性285例(52.8%)、女性255例(47.2%)で、年齢群別では、4～8歳が325例で60.2%を占めていた。

A群溶血性レンサ球菌咽頭炎



定点当たり報告数

A群溶血性レンサ球菌咽頭炎



A群溶血性レンサ球菌咽頭炎

□第17週 □第18週 □第19週 □第20週 ■第21週

