

【今週の注目疾患】

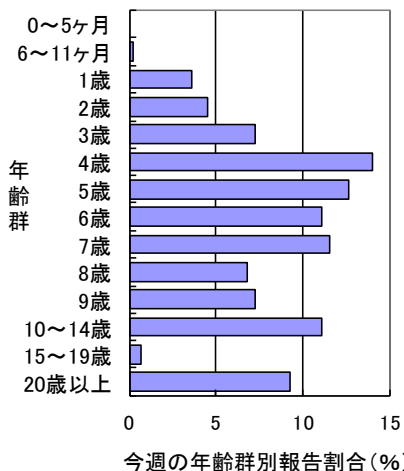
A群溶血性レンサ球菌咽頭炎

2016年19週の県全体の定点当たり報告数は、18週の2.20から増加し3.27となった。例年報告数が多い状態で推移する時期であるため、今後の流行状況に注意が必要である。

保健所別では、16保健所中14保健所管内で増加し、香取(6.67)、君津(5.38)、船橋市(4.64)、習志野(4.10)、松戸(4.06)、山武(4.00)、印旛(3.69)が多い。

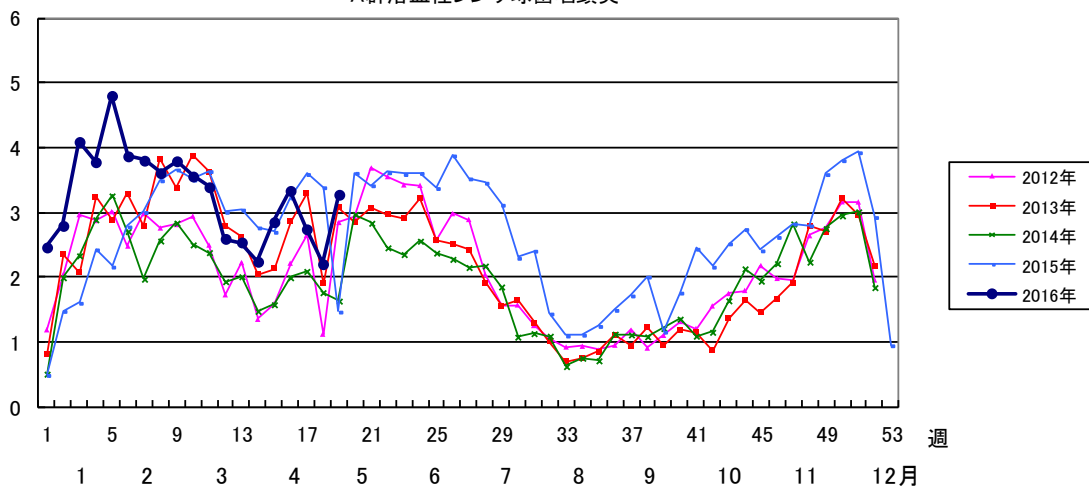
2016年19週に報告された442例の性別は、男性228例(51.6%)、女性214例(48.4%)で、年齢群別では、4～7歳が218例で49.3%を占めていた。

A群溶血性レンサ球菌咽頭炎



定点当たり報告数

A群溶血性レンサ球菌咽頭炎



A群溶血性レンサ球菌咽頭炎

□第15週 □第16週 □第17週 □第18週 ■第19週

