

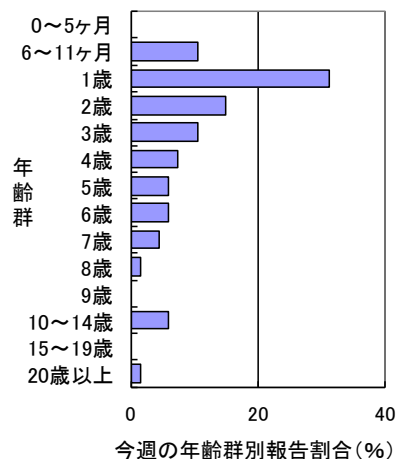
### 咽頭結膜熱

2016年19週の県全体の定点当たり報告数は、18週の0.38から増加し0.50となった。15週以降増加傾向にあり、過去3年はさらに増加しており、今後の流行状況に注意が必要である。

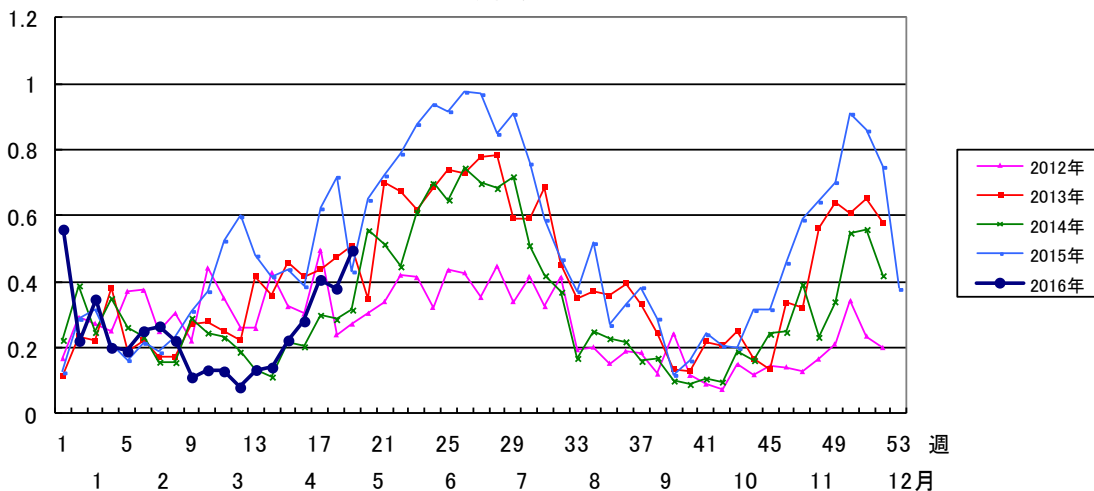
保健所別では、16保健所中7保健所管内で増加し、野田(1.75)、市川(1.00)、松戸(0.88)、柏市(0.78)、船橋市(0.64)、長生(0.50)で多く、6保健所管内からは報告がなかった。

2016年19週に報告された67例の性別は、男性39例(58.2%)、女性28例(41.8%)で、年齢群別では、1歳が21例で最も多く31.3%を占めていた。

咽頭結膜熱



定点当たり報告数 咽頭結膜熱



咽頭結膜熱

