

【今週の注目疾患】

感染性胃腸炎

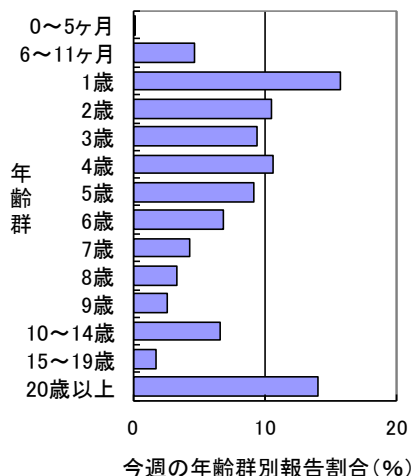
2015年50週の県全体の定点当たり報告数は、49週の8.45から増加し9.69となった。最も報告数が多くなる時期となっており、今後の流行状況に注意が必要である。

保健所別定点当たり報告数は、16保健所中9保健所管内で増加し、松戸(14.13)、船橋市(14.09)、山武(13.17)、印旛(13.13)、千葉市(12.50)、柏市(10.00)、市原(10.00)が多い。

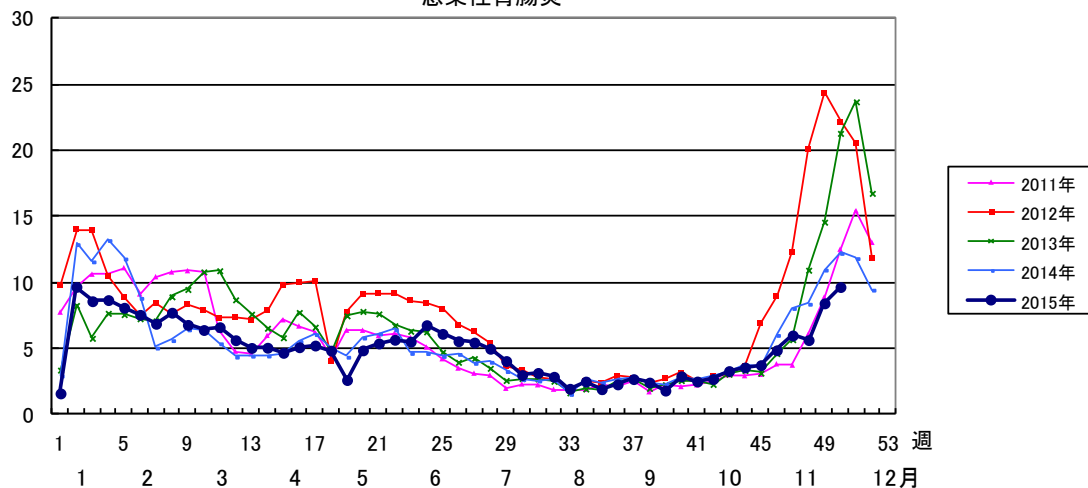
2015年50週に報告された1,308例の性別は、男性681例(52.1%)、女性627例(47.9%)だった。

年齢群別では、1歳が206例(15.7%)で最も多く、5歳未満が670例で51.2%を占めていた。

感染性胃腸炎



定点当たり報告数 感染性胃腸炎



感染性胃腸炎

