

【今週の注目疾患】

感染性胃腸炎

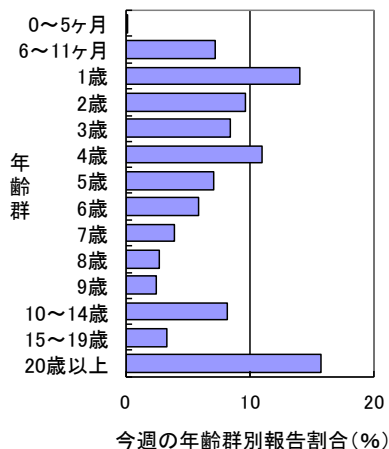
2015年46週の県全体の定点当たり報告数は、45週の3.77から増加し4.90となった。42週以降増加が続いており、今後の流行状況に注意が必要である。

保健所別定点当たり報告数は、16保健所中12保健所管内で増加し、柏市(10.56)、山武(8.83)、松戸(8.25)、香取(6.67)、海匝(5.25)、船橋市(5.09)、印旛(4.94)が多い。

2015年46週に報告された661例の性別は、男性351例(53.1%)、女性310例(46.9%)だった。

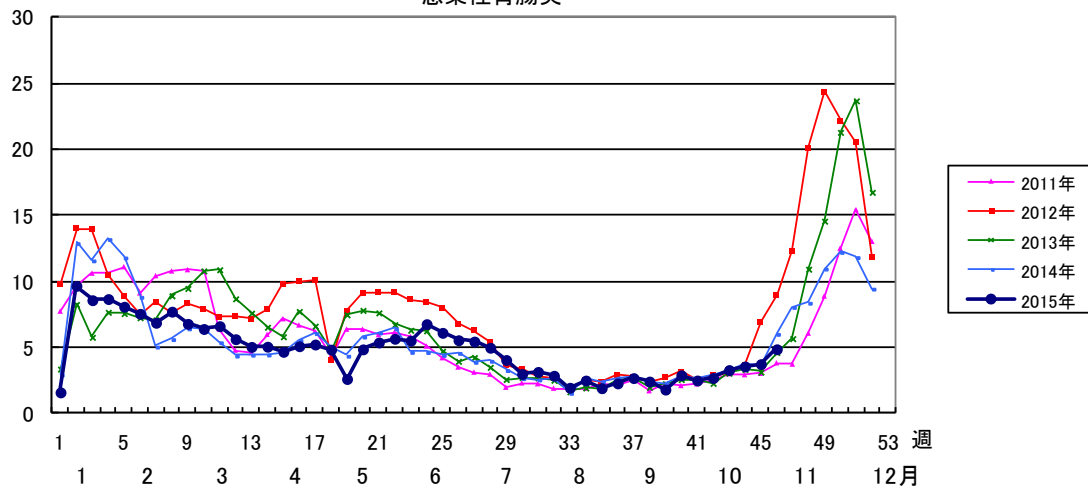
年齢群別では、1歳が93例(14.1%)で最も多く、5歳未満が335例で50.7%を占めていた。

感染性胃腸炎



定点当たり報告数

感染性胃腸炎



感染性胃腸炎

□第42週 □第43週 □第44週 □第45週 ■第46週

