

### 【今週の注目疾患】

#### 感染性胃腸炎

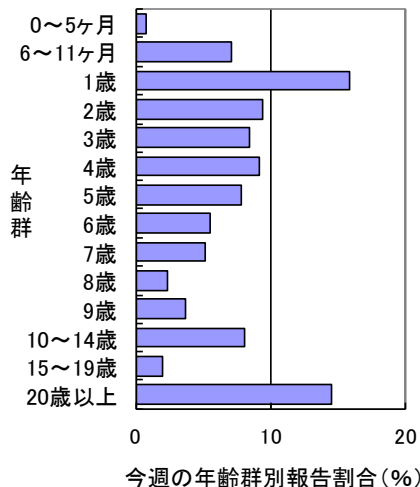
2015年45週の県全体の定点当たり報告数は、44週の3.59から増加し3.77となった。42週以降増加が続いており、今後の流行状況に注意が必要である。

保健所別定点当たり報告数は、16保健所中8保健所管内で増加し、松戸(7.81)、柏市(7.56)、山武(4.50)、船橋市(4.45)、印旛(4.38)、千葉市(3.83)が多い。

2015年45週に報告された509例の性別は、男性263例(51.7%)、女性246例(48.3%)だった。

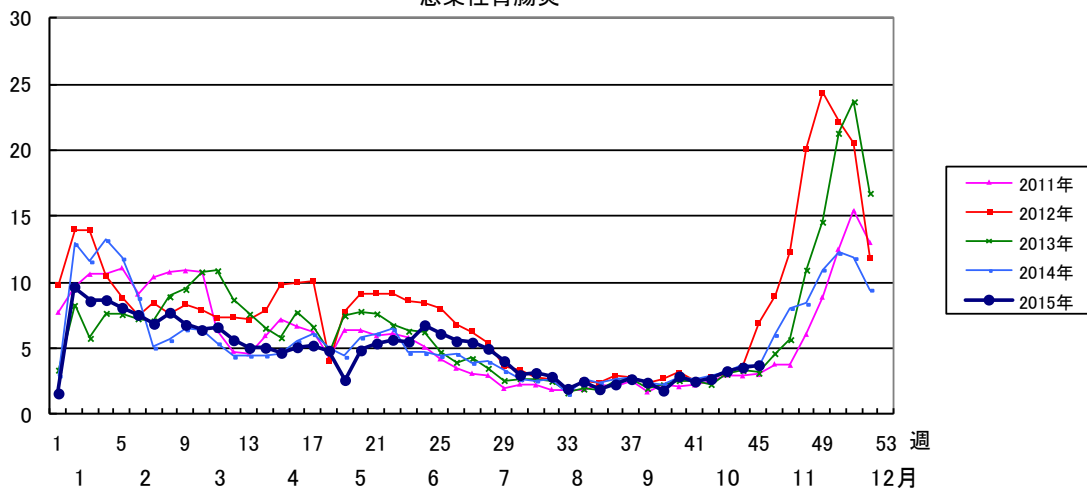
年齢群別では、1歳が81例(15.9%)で最も多く、5歳未満が259例で50.9%を占めていた。

感染性胃腸炎



定点当たり報告数

感染性胃腸炎



感染性胃腸炎

□第41週 □第42週 □第43週 □第44週 ■第45週

