

### 【今週の注目疾患】

#### 伝染性紅斑

2015年10週の県全体の定点当たり報告数は、9週の0.43から増加し0.49となった(図1)。保健所別定点当たり報告数は、松戸(1.19)、香取(1.00)、柏市(0.78)、長生(0.75)、海匝(0.75)、習志野(0.70)、船橋市(0.64)が多い(図2)。

2015年1～10週に740例の報告があり、2012年の報告数717例、2013年の報告数474例を超えた(表1)。2014年以降増加傾向を示しており、今後の流行状況に注意が必要である(図1)。年齢群別では、3～7歳の報告が多い(表1)。

図1. 2009年～2015年10週千葉県の伝染性紅斑定点当たり報告数

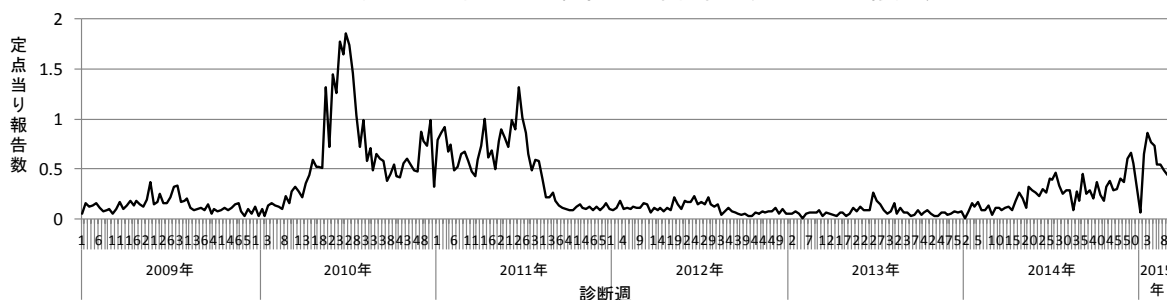


図2. 2015年6週～2015年10週千葉県の伝染性紅斑保健所別定点当たり報告数

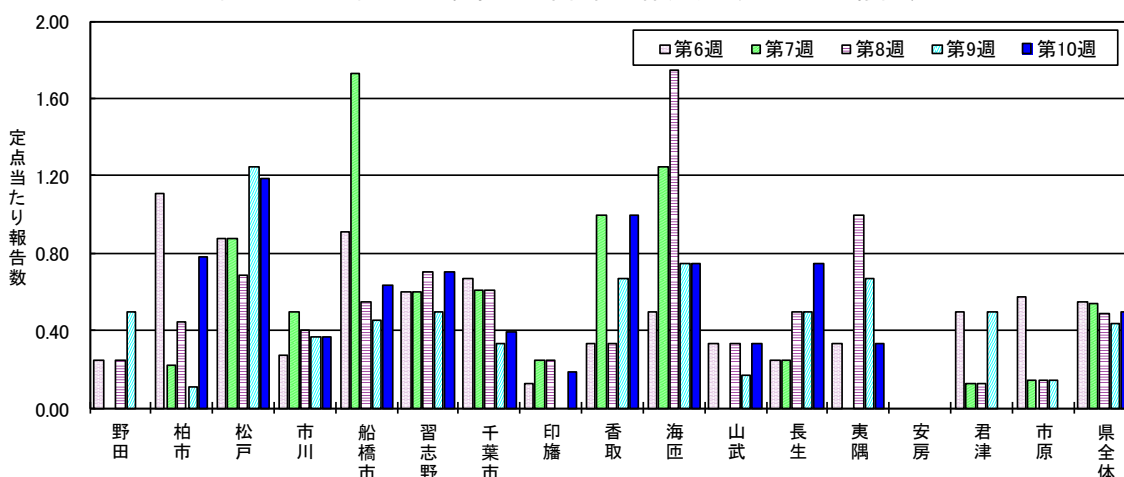


表1. 2009年～2015年10週千葉県の伝染性紅斑年別・性別・年齢群別報告数

性別	年齢群別	2009年		2010年		2011年		2012年		2013年		2014年		2015年		合計	
		報告数	%	報告数	%	報告数	%	報告数	%	報告数	%	報告数	%	報告数	%	報告数	%
男性		427	47.3	2069	48.0	1545	46.6	355	49.5	226	47.7	839	48.8	380	51.4	5841	48.0
女性		475	52.7	2237	52.0	1767	53.4	362	50.5	248	52.3	882	51.2	360	48.6	6331	52.0
	0～5ヶ月	7	0.8	2	0.0	3	0.1	0	0.0	1	0.2	2	0.1	0	0.0	15	0.1
	6～11ヶ月	37	4.1	43	1.0	39	1.2	25	3.5	11	2.3	27	1.6	4	0.5	186	1.5
	1歳	73	8.1	194	4.5	160	4.8	56	7.8	48	10.1	84	4.9	18	2.4	633	5.2
	2歳	59	6.5	282	6.5	212	6.4	59	8.2	34	7.2	108	6.3	47	6.4	801	6.6
	3歳	101	11.2	475	11.0	354	10.7	97	13.5	59	12.4	168	9.8	64	8.6	1318	10.8
	4歳	122	13.5	632	14.7	466	14.1	94	13.1	79	16.7	292	17.0	115	15.5	1800	14.8
	5歳	135	15.0	766	17.8	518	15.6	95	13.2	66	13.9	291	16.9	134	18.1	2005	16.5
	6歳	103	11.4	652	15.1	406	12.3	94	13.1	54	11.4	249	14.5	133	18.0	1691	13.9
	7歳	102	11.3	452	10.5	340	10.3	56	7.8	52	11.0	200	11.6	84	11.4	1286	10.6
	8歳	56	6.2	317	7.4	280	8.5	55	7.7	21	4.4	124	7.2	53	7.2	906	7.4
	9歳	54	6.0	194	4.5	211	6.4	31	4.3	14	3.0	59	3.4	35	4.7	598	4.9
	10～14歳	35	3.9	183	4.2	202	6.1	30	4.2	19	4.0	72	4.2	40	5.4	581	4.8
	15～19歳	1	0.1	9	0.2	12	0.4	4	0.6	5	1.1	5	0.3	1	0.1	37	0.3
	20歳以上	17	1.9	105	2.4	109	3.3	21	2.9	11	2.3	40	2.3	12	1.6	315	2.6
	合計	902	100.0	4306	100.0	3312	100.0	717	100.0	474	100.0	1721	100.0	740	100.0	12172	100.0