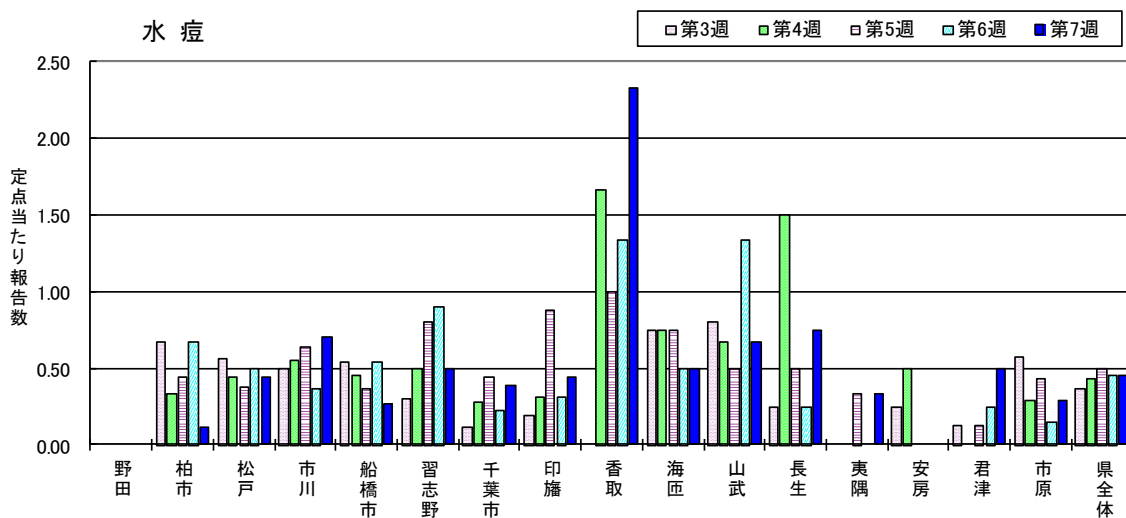
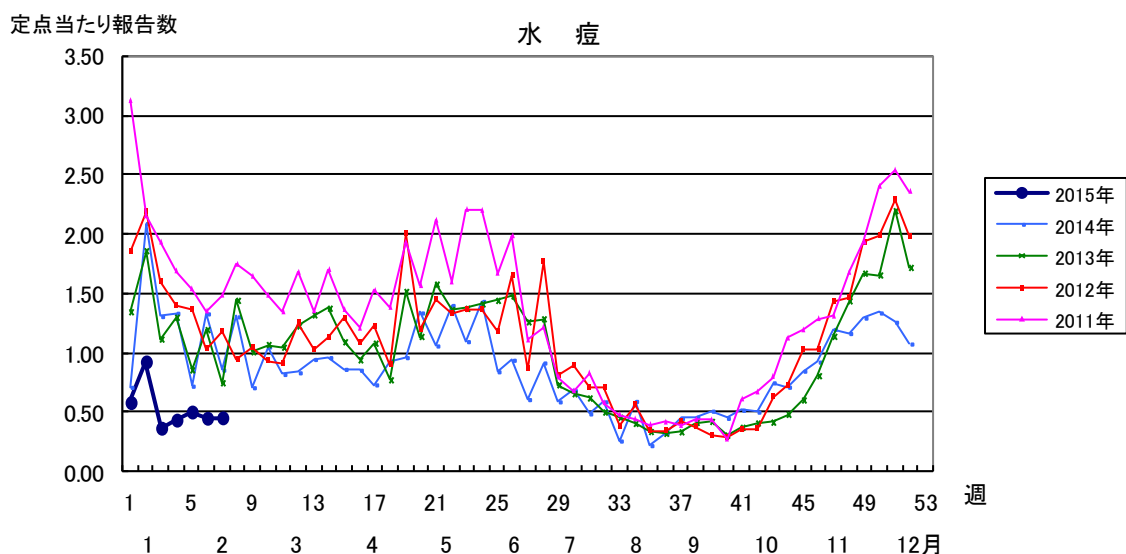
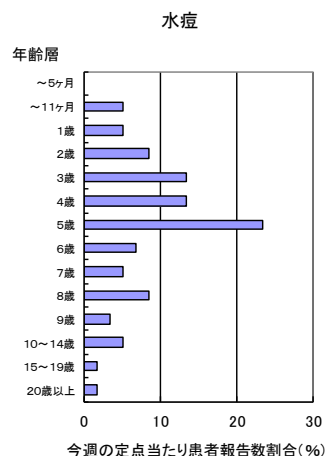


### 水痘

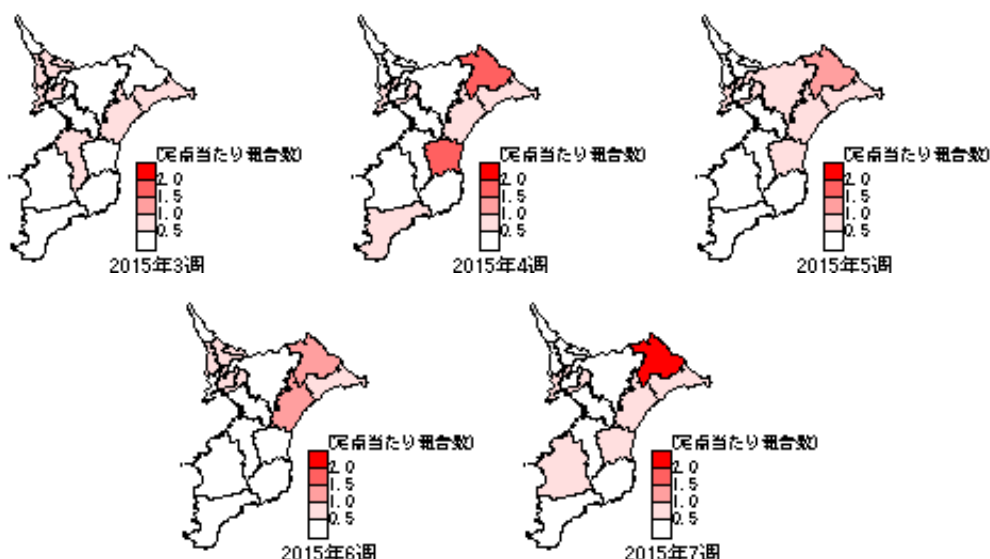
2015年7週の県全体の定点当たり報告数は0.45となった。県全体では例年と比較し、報告数が少ない状態で推移している。

保健所別では香取保健所管内で2015年4週以降1.0以上の報告数で推移し、7週には2.33となり、報告数が多い状況が続いている。

7週に報告された60例の性別は男性29例、女性31例だった。年齢群別では5歳23.3%、3歳13.3%、4歳13.3%が多く、3～5歳で全体の50.0%を占めていた。



2015年3週～7週の水痘保健所別定点当たり報告数



水痘は2014年10月にワクチンが定期接種となったことから、今後の推移が注目される。そこで2009年～2014年までの報告状況を以下のとおりまとめた。

季節的には新型インフルエンザの影響を受けた2009年～2010年を除き、冬から春にかけて流行し、秋にかけて減少する傾向があった(図1)<sup>1)</sup>。また、患者報告数は2011年以降年々減少傾向にある(図1、図2、表1)。

性別では男性がやや多かったものの、男女間で年齢分布に大きな差はなかった(表1、図3、図4、図5)。年齢群別では3歳以下の割合が2009年57.6%から2014年には42.5%と減少していた(図3、図4、図5)。

図1. 2009年～2015年7週の水痘定点当たり報告数

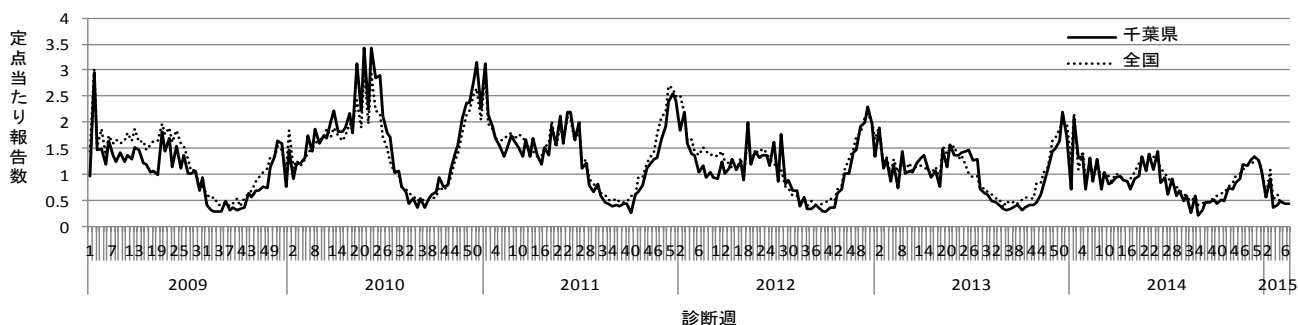


図2. 2009年～2014年千葉県の水痘年齢別・年齢群別報告数

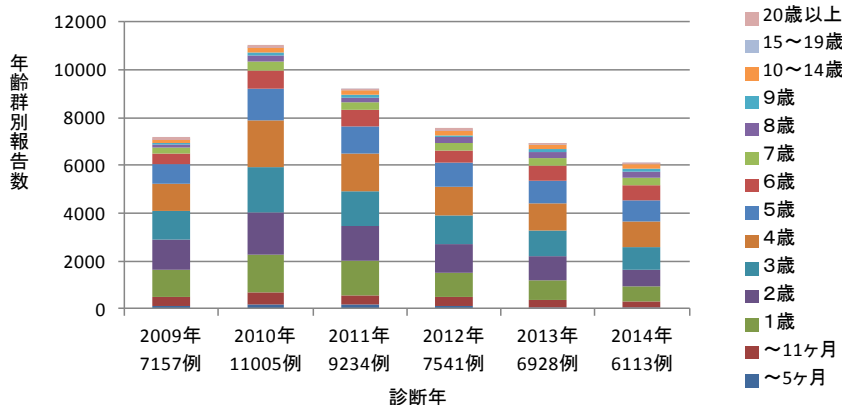


表1. 2009年～2014年千葉県の水痘性別・年齢群別報告数

	性別	2009年		2010年		2011年		2012年		2013年		2014年	
		報告数	%	報告数	%	報告数	%	報告数	%	報告数	%	報告数	%
	男性	3713	51.9	5716	51.9	4800	52.0	4028	53.4	3595	51.9	3217	52.6
	女性	3444	48.1	5289	48.1	4434	48.0	3513	46.6	3333	48.1	2896	47.4
年齢群	～5ヶ月	138	1.9	196	1.8	152	1.6	147	1.9	88	1.3	76	1.2
	～11ヶ月	391	5.5	486	4.4	425	4.6	325	4.3	272	3.9	244	4.0
	1歳	1127	15.7	1564	14.2	1413	15.3	1046	13.9	842	12.2	648	10.6
	2歳	1250	17.5	1789	16.3	1445	15.6	1186	15.7	998	14.4	691	11.3
	3歳	1214	17.0	1915	17.4	1508	16.3	1217	16.1	1066	15.4	941	15.4
	4歳	1138	15.9	1920	17.4	1576	17.1	1184	15.7	1158	16.7	1044	17.1
	5歳	798	11.1	1358	12.3	1138	12.3	988	13.1	953	13.8	919	15.0
	6歳	428	6.0	731	6.6	633	6.9	541	7.2	612	8.8	589	9.6
	7歳	254	3.5	383	3.5	354	3.8	319	4.2	339	4.9	330	5.4
	8歳	121	1.7	224	2.0	199	2.2	209	2.8	219	3.2	234	3.8
	9歳	76	1.1	160	1.5	98	1.1	117	1.6	122	1.8	134	2.2
	10～14歳	127	1.8	180	1.6	207	2.2	163	2.2	185	2.7	192	3.1
	15～19歳	25	0.3	16	0.1	14	0.2	27	0.4	16	0.2	15	0.2
	20歳以上	70	1.0	83	0.8	72	0.8	72	1.0	58	0.8	56	0.9
	合計	7157	100.0	11005	100.0	9234	100.0	7541	100.0	6928	100.0	6113	100.0

図3. 2009年～2014年千葉県の水痘 年別・年齢群別報告割合

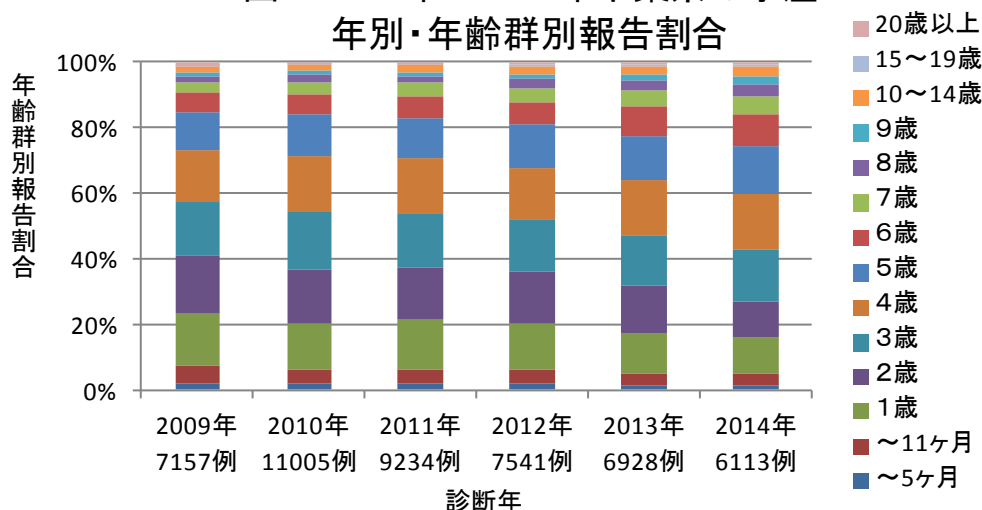


図4. 2009年～2014年千葉県の水痘 男性の年別・年齢群別報告割合

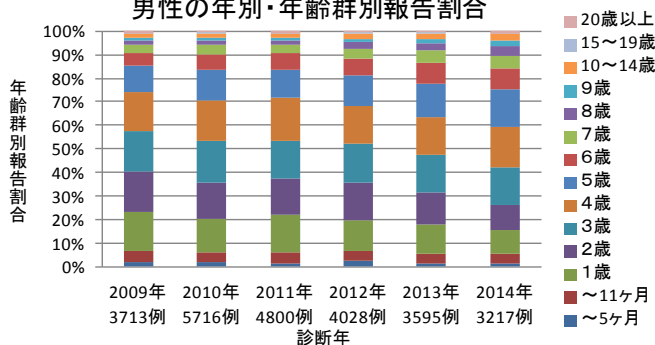
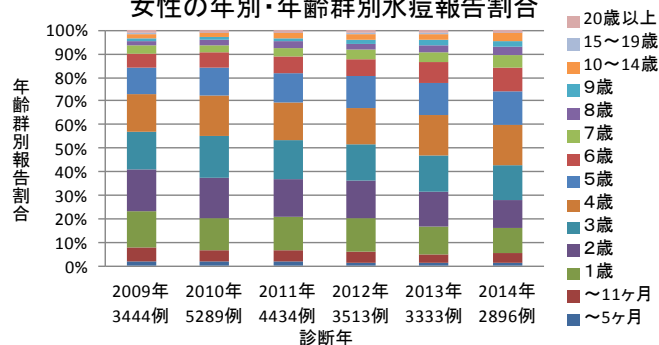


図5. 2009年～2014年千葉県の水痘 女性の年別・年齢群別水痘報告割合



1) 国立感染症研究所感染症発生動向調査週報(IDWR)速報データ2015年第6週

<http://www.nih.go.jp/niid/ja/data/5389-idwr-sokuho-data-j-1506.html>