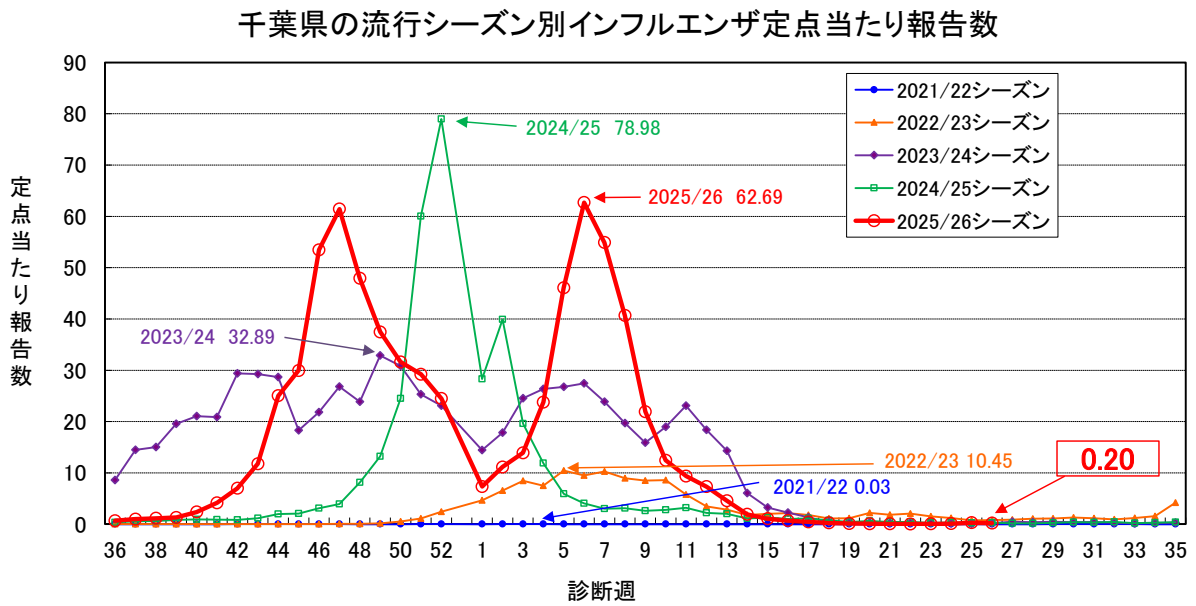


# 2025/26 シーズン 千葉県インフルエンザ発生状況 2026年第26週

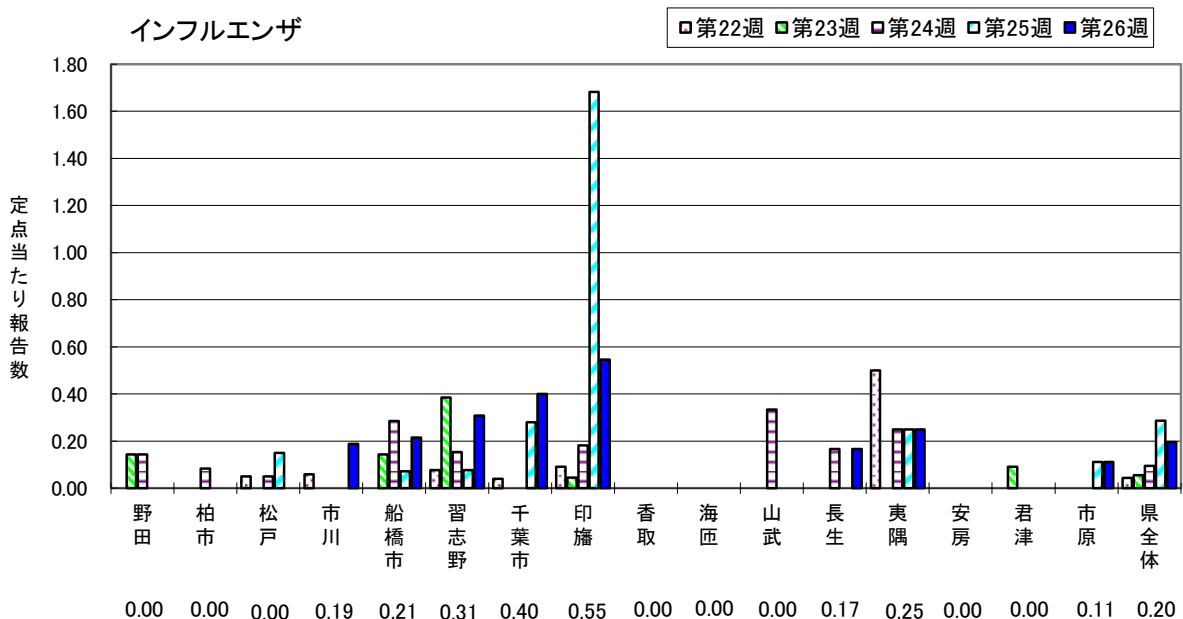
2026年第26週の県全体の定点当たり報告数は、前週の0.29人から減少して、0.20人となった。全ての保健所管内で定点当たり報告数1.0を下回っている。

定点医療機関の協力による迅速診断結果について、今週は31例中A型21例(67.7%)、B型7例(22.6%)、A and B型0例(0.0%)、A or B型3例(9.7%)であった。また、2025/26シーズン全体では、112,703例中A型65,249例(57.9%)、B型46,231例(41.0%)、A and B型92例(0.1%)、A or B型1,131例(1.0%)であった。

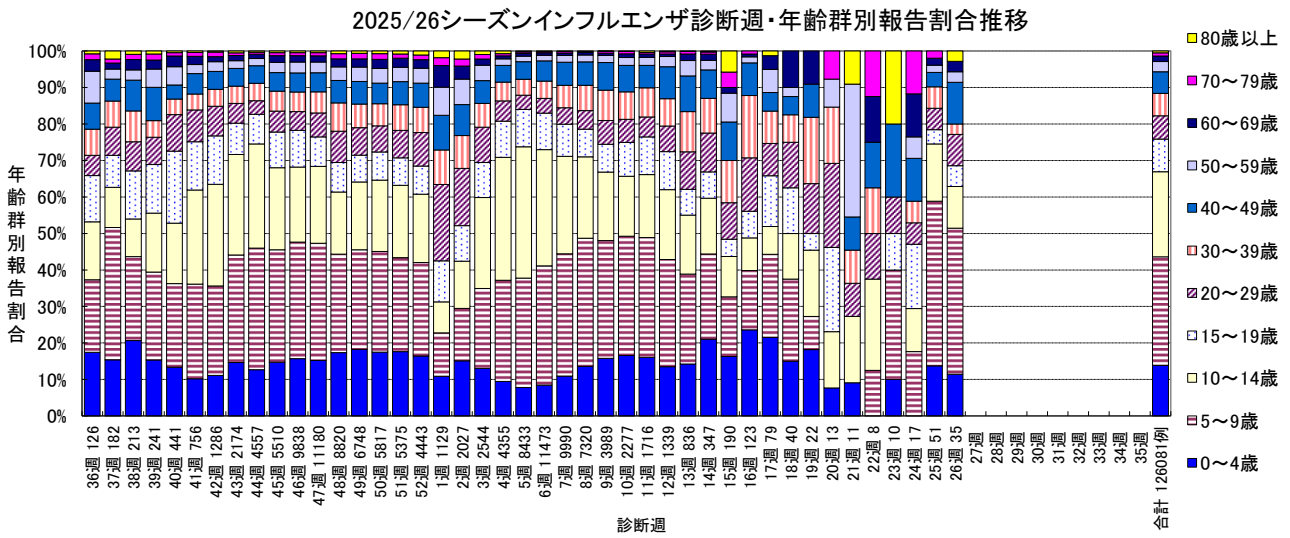
## 1. 千葉県のインフルエンザ流行シーズン別定点当たり報告数



## 2. 直近5週間の保健所別インフルエンザ定点当たり報告数



### 3. 診断週別・年齢群別報告割合推移



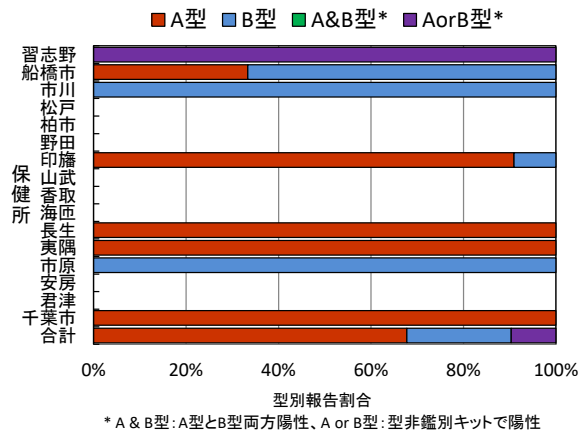
### 4. 定点医療機関における迅速診断結果

インフルエンザ迅速診断結果(第26週)

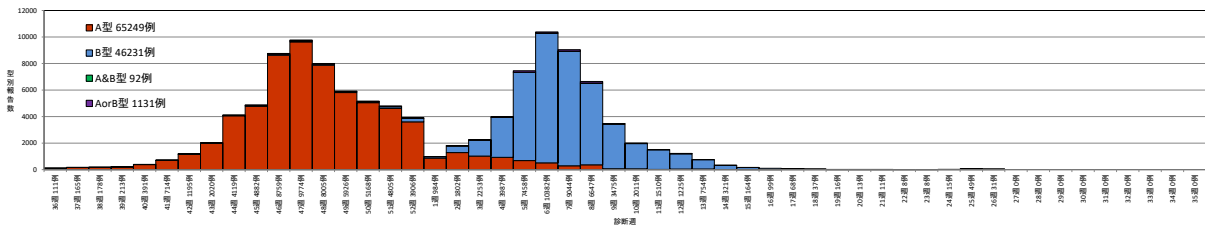
	総数	A型	B型	A&B型*	AorB型*
習志野	3	0	0	0	3
船橋市	3	1	2	0	0
市川	3	0	3	0	0
松戸	0	0	0	0	0
柏市	0	0	0	0	0
野田	0	0	0	0	0
印旛	11	10	1	0	0
山武	0	0	0	0	0
香取	0	0	0	0	0
海匠	0	0	0	0	0
長生	1	1	0	0	0
夷隅	1	1	0	0	0
市原	1	0	1	0	0
安房	0	0	0	0	0
君津	0	0	0	0	0
千葉市	8	8	0	0	0
合計	31	21	7	0	3

\* A & B型: A型とB型両方陽性、A or B型: 型非鑑別キットで陽性

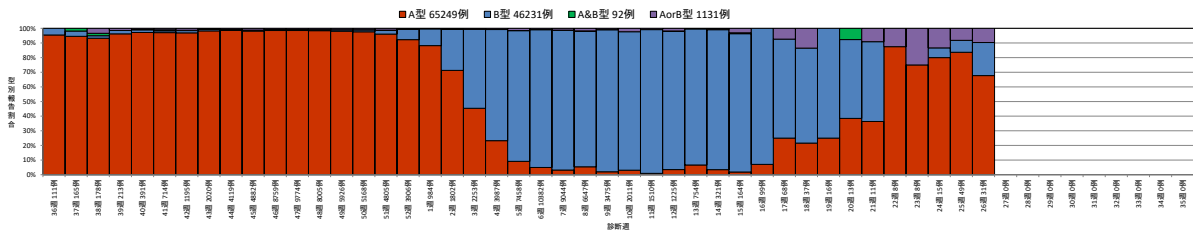
2026年26週インフルエンザ型別迅速診断報告割合



2025/26シーズン千葉県におけるインフルエンザ型別迅速診断報告数



2025/26シーズン千葉県におけるインフルエンザ型別迅速診断報告割合



5. 定点医療機関からのコメント

- 1名インフルエンザB型(1カ月ぶりの陽性)あり、生活歴に特記したものなし。(市川保健所管内定点医療機関)

6. 千葉県のインフルエンザによる週別入院患者概況(基幹定点9機関からの報告)

2025/26シーズン千葉県インフルエンザによる週別入院患者概況

	合計	年齢別内訳											入院時の状況(一部重複あり)			
		1歳未満	1-4歳	5-9歳	10-19歳	20-29歳	30-39歳	40-49歳	50-59歳	60-69歳	70-79歳	80歳以上	ICU入室	人工呼吸器の利用	頭部CT検査等	いずれにも該当せず
シーズン合計	560	43	94	85	67	14	15	20	18	29	78	97	37	14	72	458
36週	1	0	0	0	0	0	0	0	0	0	1	0	1	0	0	0
37週	0	0	0	0	0	0	0	0	0	0	0	0	0	0	0	0
38週	1	0	0	1	0	0	0	0	0	0	0	0	0	0	0	1
39週	1	1	0	0	0	0	0	0	0	0	0	0	0	0	0	1
40週	4	0	1	0	0	1	0	0	0	0	1	1	0	0	0	4
41週	3	0	3	0	0	0	0	0	0	0	0	0	0	0	0	3
42週	10	0	4	2	1	0	1	0	0	1	0	1	0	0	1	9
43週	6	0	4	1	0	0	0	0	1	0	0	0	0	0	2	4
44週	16	3	3	4	1	0	2	0	0	1	1	1	0	0	2	14
45週	14	1	2	6	2	0	2	0	0	0	1	0	1	0	2	12
46週	40	8	8	6	4	0	1	2	3	0	2	6	6	1	5	31
47週	44	4	10	8	4	1	2	0	3	1	6	5	2	1	4	37
48週	53	4	9	9	3	2	0	1	4	6	8	7	2	1	7	44
49週	34	4	5	2	3	1	0	3	0	0	11	5	4	3	2	28
50週	32	4	3	6	1	0	0	0	1	5	4	8	1	1	1	30
51週	31	3	5	2	3	1	0	2	2	2	5	6	0	0	4	27
52週	26	2	1	2	2	1	0	0	0	3	5	10	1	0	1	24
1週	25	0	6	2	3	0	0	1	0	3	3	7	1	1	4	20
2週	21	1	5	0	1	1	0	0	0	2	4	7	1	0	5	16
3週	15	0	1	1	3	0	0	0	0	1	4	5	1	0	2	13
4週	16	0	3	5	2	0	1	0	0	0	2	3	2	1	3	12
5週	31	1	6	6	5	1	2	2	1	0	1	6	1	1	2	27
6週	35	2	4	6	9	0	1	2	1	1	3	6	2	0	5	28
7週	38	2	3	9	6	2	1	1	1	0	6	7	4	2	10	26
8週	22	0	5	4	4	2	1	1	0	0	3	2	4	1	3	16
9週	8	1	0	1	0	1	1	2	0	0	2	0	1	1	2	5
10週	10	0	2	0	0	0	0	1	1	2	4	0	1	0	0	9
11週	4	0	0	0	3	0	0	0	0	0	0	1	0	0	2	2
12週	8	1	0	2	2	0	0	1	0	0	0	2	0	0	1	7
13週	4	0	0	0	1	0	0	1	0	1	1	0	1	0	1	2
14週	0	0	0	0	0	0	0	0	0	0	0	0	0	0	0	0
15週	0	0	0	0	0	0	0	0	0	0	0	0	0	0	0	0
16週	1	1	0	0	0	0	0	0	0	0	0	0	0	0	0	1
17週	3	0	0	0	3	0	0	0	0	0	0	0	0	0	0	3
18週	2	0	1	0	1	0	0	0	0	0	0	0	0	0	0	2
19週	0	0	0	0	0	0	0	0	0	0	0	0	0	0	0	0
20週	0	0	0	0	0	0	0	0	0	0	0	0	0	0	0	0
21週	0	0	0	0	0	0	0	0	0	0	0	0	0	0	0	0
22週	0	0	0	0	0	0	0	0	0	0	0	0	0	0	0	0
23週	0	0	0	0	0	0	0	0	0	0	0	0	0	0	0	0
24週	1	0	0	0	0	0	0	0	0	0	0	1	0	0	1	0
25週	0	0	0	0	0	0	0	0	0	0	0	0	0	0	0	0
26週	0	0	0	0	0	0	0	0	0	0	0	0	0	0	0	0

千葉県のインフルエンザ施設別発生状況

厚生労働省 インフルエンザに関する報道発表資料

URL : [https://www.mhlw.go.jp/stf/seisakunitsuite/bunya/kenkou\\_iryuu/kenkou/kekkaku-kansenshou01/houdou.html](https://www.mhlw.go.jp/stf/seisakunitsuite/bunya/kenkou_iryuu/kenkou/kekkaku-kansenshou01/houdou.html)