

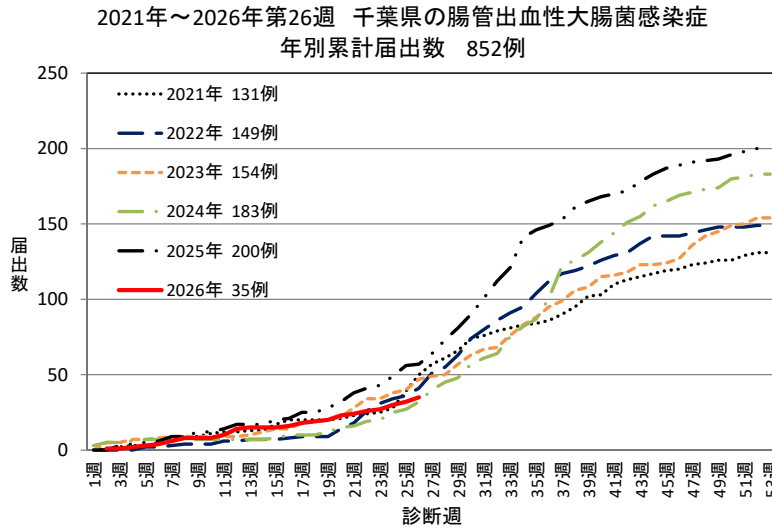
# 千葉県 の腸管出血性大腸菌感染症発生状況

## 2026 年 第 26 週

千葉県では、2026 年 第 26 週 に県内医療機関から 3 例の届出があり、2026 年の累計は 35 例となった。

全国では、2026 年 第 25 週 に計 126 例の届出があり、2026 年の累計は 1,218 例となった。近隣都県では神奈川県で 22 例、東京都で 11 例、埼玉県で 4 例、茨城県で 3 例の届出があった。

### 1. 届出状況

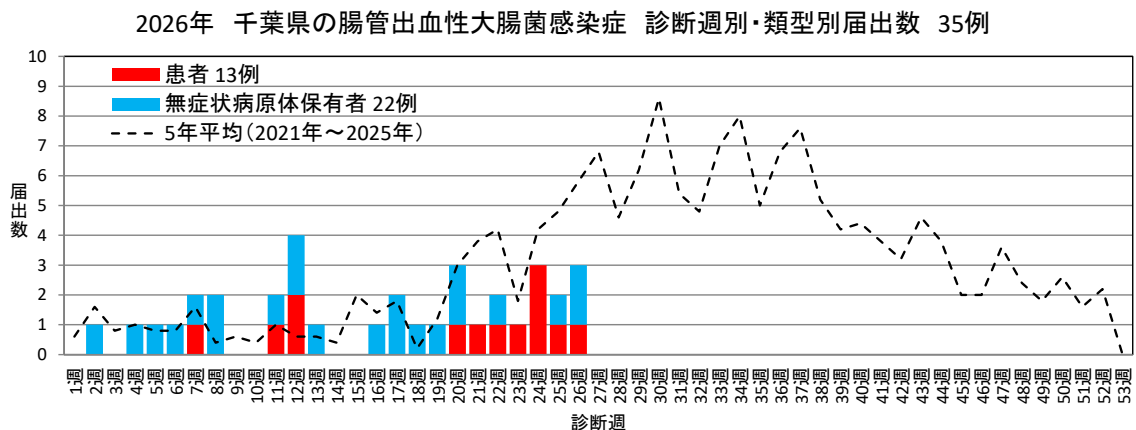


### 2. 年別・保健所別届出数

2021年～2026年第26週 千葉県の腸管出血性大腸菌感染症 年別・保健所別届出数

	2021年	2022年	2023年	2024年	2025年	2026年	合計
習志野	6	6	9	23	28	6	78
市川	15	20	22	30	12	1	100
松戸	12	32	23	13	15	4	99
野田	2	1	1	2	3	0	9
印旛	11	9	8	14	34	2	78
香取	1	4	1	0	3	0	9
海匝	9	6	3	4	10	0	32
山武	9	0	3	1	2	0	15
長生	1	1	2	2	0	1	7
夷隅	3	0	2	0	0	0	5
安房	0	0	1	0	0	0	1
君津	8	3	5	17	19	1	53
市原	6	3	8	7	2	1	27
千葉市	25	29	39	25	37	7	162
船橋市	16	31	21	37	25	9	139
柏市	7	4	6	8	10	3	38
合計	131	149	154	183	200	35	852

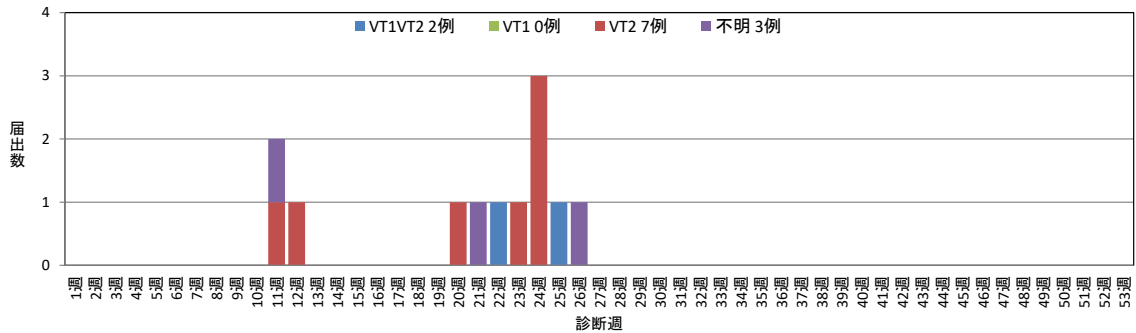
### 3. 診断週別類型別届出数



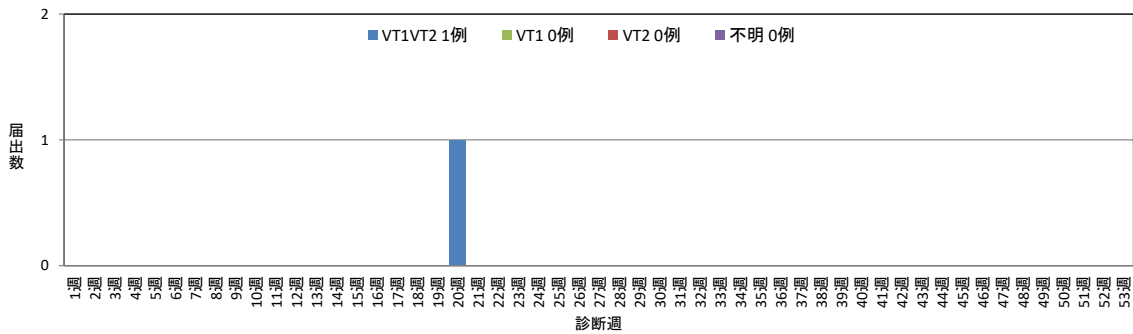
4. 血清群別届出数(O 血清群が複数報告された場合はそれぞれ計上)

O血清群	毒素型				総計	
	VT1	VT2	VT1	VT2		不明
157		2	0	7	3	12
91		0	2	0	1	3
26		0	1	1	0	2
103		0	2	0	0	2
152		0	2	0	0	2
111		1	0	0	0	1
不明		0	8	3	2	13
総計		3	15	11	6	35

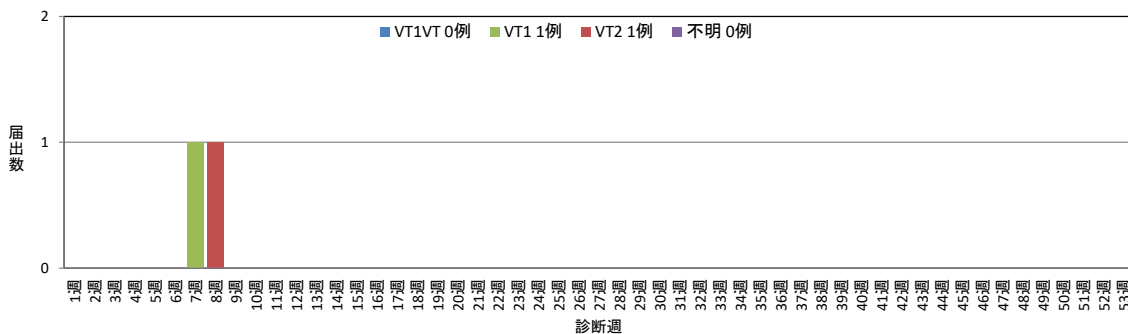
2026年 千葉県の腸管出血性大腸菌O157感染症 診断週別・VT型別届出数 12例



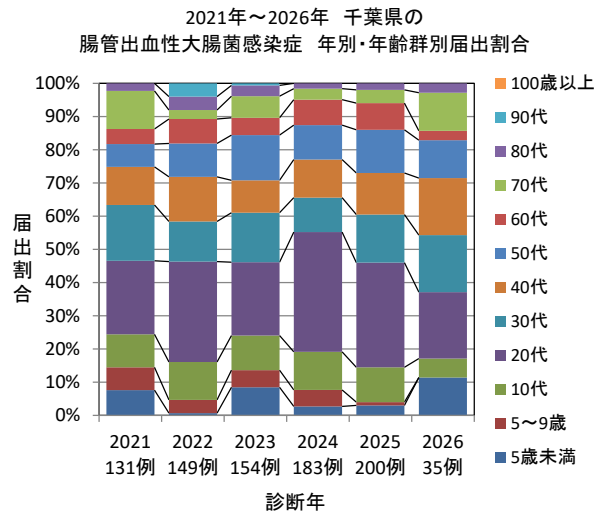
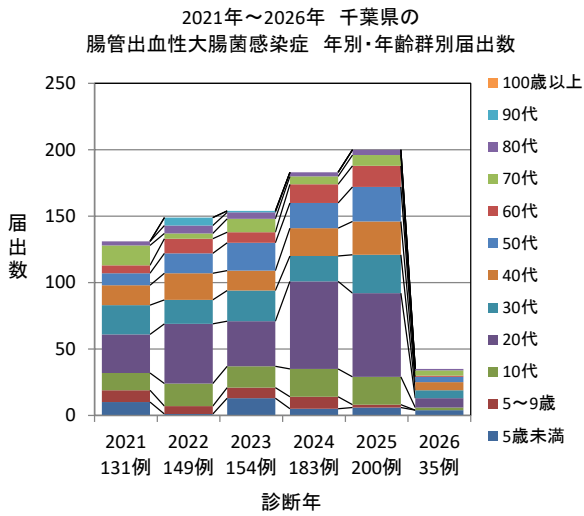
2026年 千葉県腸管出血性大腸菌O111感染症 診断週別・VT型別届出数 1例



2026年 千葉県腸管出血性大腸菌O26感染症 診断週別・VT型別届出数 2例



5. 年齢群別届出数・年齢群別届出割合・性別届出数



2021年～2026年第26週 千葉県の腸管出血性大腸菌感染症 年別・性別・年齢群別届出数

性別	年齢群	2021		2022		2023		2024		2025		2026		合計	
		届出数	%	届出数	%	届出数	%	届出数	%	届出数	%	届出数	%	届出数	%
男性		50	38.2	63	42.3	63	40.9	67	36.6	88	44.0	13	37.1	344	40.4
女性		81	61.8	86	57.7	91	59.1	116	63.4	112	56.0	22	62.9	508	59.6
	5歳未満	10	7.6	1	0.7	13	8.4	5	2.7	6	3.0	4	11.4	39	4.6
	5～9歳	9	6.9	6	4.0	8	5.2	9	4.9	2	1.0	0	0.0	34	4.0
	10代	13	9.9	17	11.4	16	10.4	21	11.5	21	10.5	2	5.7	90	10.6
	20代	29	22.1	45	30.2	34	22.1	66	36.1	63	31.5	7	20.0	244	28.6
	30代	22	16.8	18	12.1	23	14.9	19	10.4	29	14.5	6	17.1	117	13.7
	40代	15	11.5	20	13.4	15	9.7	21	11.5	25	12.5	6	17.1	102	12.0
	50代	9	6.9	15	10.1	21	13.6	19	10.4	26	13.0	4	11.4	94	11.0
	60代	6	4.6	11	7.4	8	5.2	14	7.7	16	8.0	1	2.9	56	6.6
	70代	15	11.5	4	2.7	10	6.5	6	3.3	8	4.0	4	11.4	47	5.5
	80代	3	2.3	6	4.0	5	3.2	3	1.6	4	2.0	1	2.9	22	2.6
	90代	0	0.0	6	4.0	1	0.6	0	0.0	0	0.0	0	0.0	7	0.8
	100歳以上	0	0.0	0	0.0	0	0.0	0	0.0	0	0.0	0	0.0	0	0.0
	合計	131	100.0	149	100.0	154	100.0	183	100.0	200	100.0	35	100.0	852	100.0