

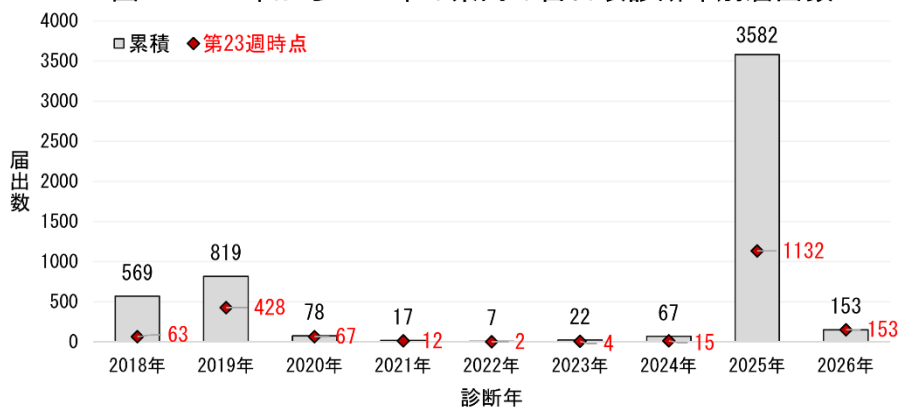
千葉県の日咳発生状況 2026年第23週

2026年第23週に県内医療機関から2例の届出があり、2026年の累計は153例となった。

全国では、第22週に計93例の届出があり、2026年の累計は3,101例となった。近隣都県では、第22週に東京都で18例、埼玉県で10例、神奈川県で7例、茨城県で2例の届出があった。

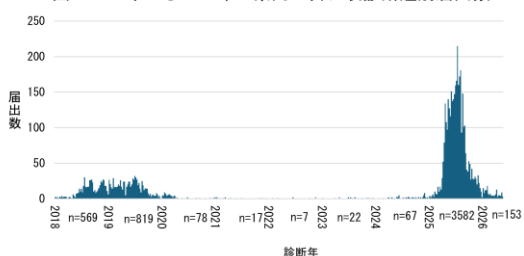
1 年別・週別届出数

図1：2018年から2026年の県内の百日咳診断年別届出数



2 年別 年齢群・年齢別割合

図2：2018年から2026年の県内の百日咳診断週別届出数



2026年

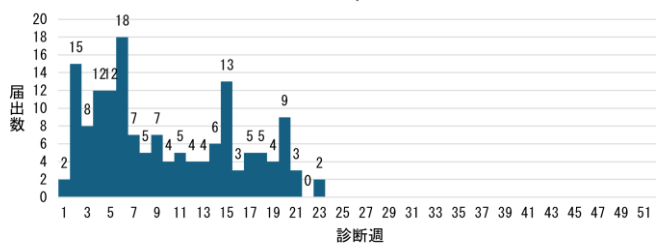


図3：2018年から2026年までの百日咳年齢群割合

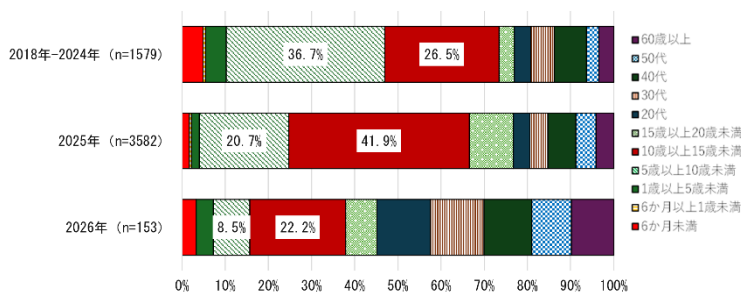


図4：20歳未満における年齢別割合の比較

