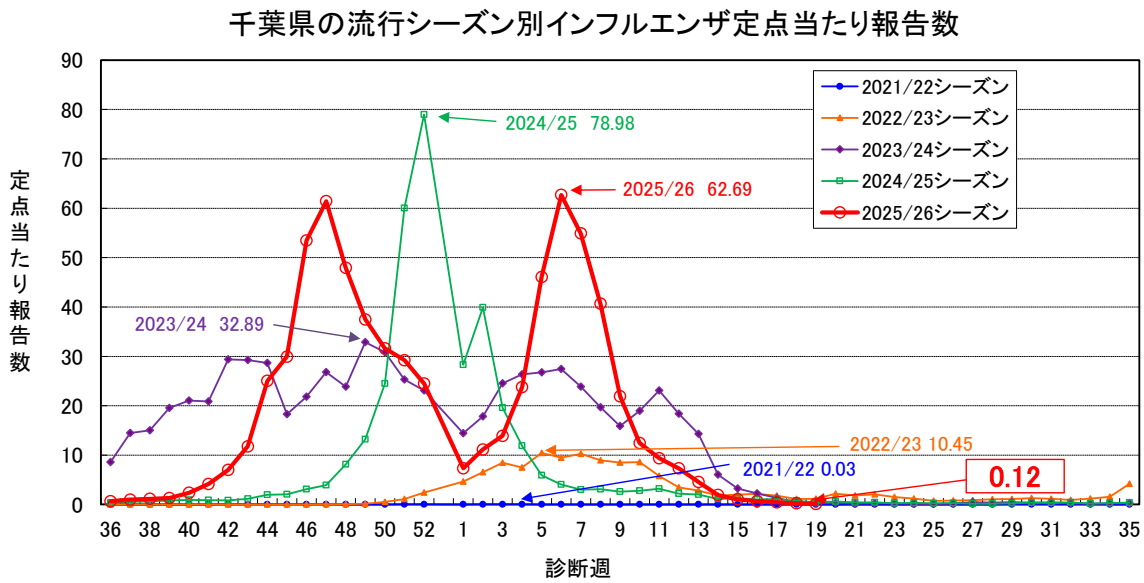


2025/26 シーズン 千葉県の実インフルエンザ発生状況 2026年第19週

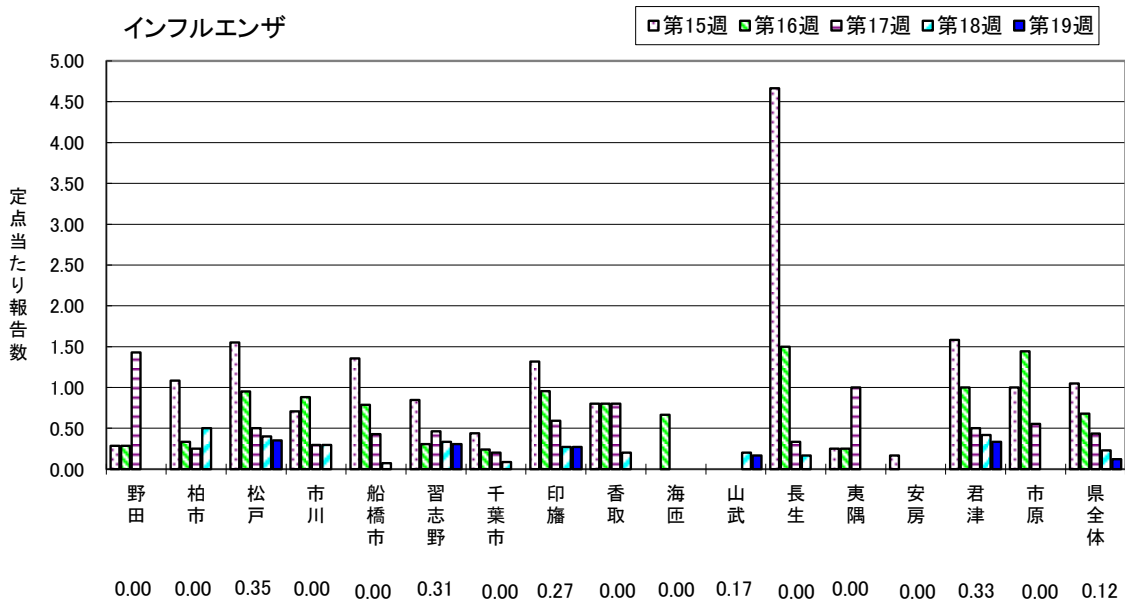
2026年第19週の県全体の定点当たり報告数は、前週の0.23*人から減少して、0.12人となった。全ての保健所管内で定点当たり報告数1.0を下回っている。 *前週集計時点では0.24

定点医療機関の協力による迅速診断結果について、今週は16例中A型4例(25.0%)、B型12例(75.0%)、A and B型0例(0.0%)、A or B型0例(0.0%)であった。また、2025/26シーズン全体では、112,568例中A型65,153例(57.9%)、B型46,206例(41.0%)、A and B型91例(0.1%)、A or B型1,118例(1.0%)であった。

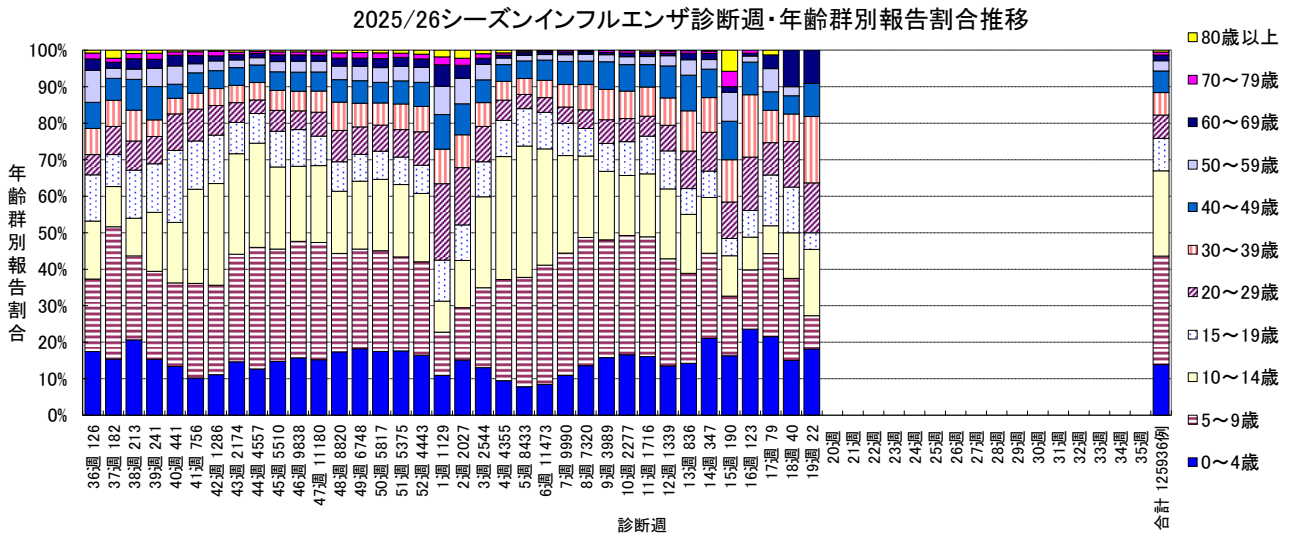
1. 千葉県の実インフルエンザ流行シーズン別定点当たり報告数



2. 直近5週間の保健所別インフルエンザ定点当たり報告数



3. 診断週別・年齢群別報告割合推移

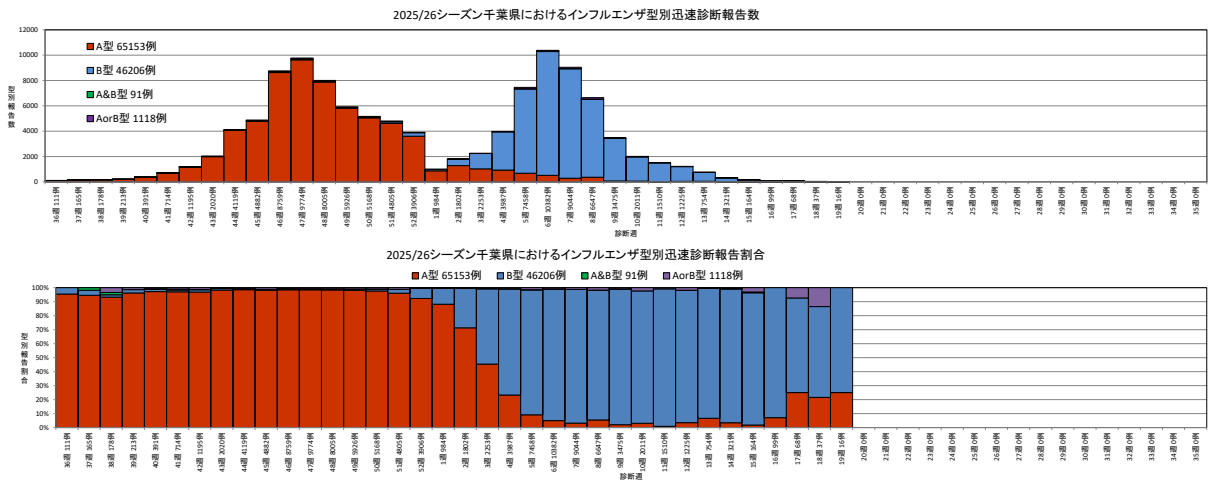
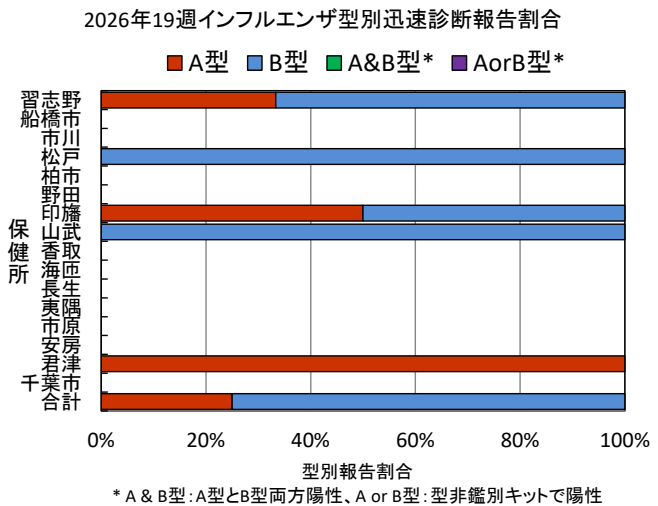


4. 定点医療機関における迅速診断結果

インフルエンザ迅速診断結果(第19週)

	総数	A型	B型	A&B型*	AorB型*
習志野	3	1	2	0	0
船橋市	0	0	0	0	0
市川	0	0	0	0	0
松戸	7	0	7	0	0
柏市	0	0	0	0	0
野田	0	0	0	0	0
印旛	4	2	2	0	0
山武	1	0	1	0	0
香取	0	0	0	0	0
海匝	0	0	0	0	0
長生	0	0	0	0	0
夷隅	0	0	0	0	0
市原	0	0	0	0	0
安房	0	0	0	0	0
君津	1	1	0	0	0
千葉市	0	0	0	0	0
合計	16	4	12	0	0

* A & B型: A型とB型両方陽性、A or B型: 型非鑑別キットで陽性



5. 定点医療機関からのコメント

- ・ 新型コロナ、インフルエンザとも GW あけの増加はなし(柏市保健所管内定点医療機関)
- ・ インフルエンザ B 型 1名 16 歳女性(松戸保健所管内定点医療機関)
- ・ インフルエンザ、COVID-19 とも罹患者なし,GW のため 2.5 日の観測となります(松戸保健所管内定点医療機関)
- ・ COVID19 インフル感染者 0 名 感染症関連は落ち着いています(松戸保健所管内定点医療機関)
- ・ インフルエンザ COVID-19 ともに 0 でした(市川保健所管内定点医療機関)
- ・ 5/7 まで休みでした。その後はインフルコロナどちらも 0 名でした。(印旛保健所管内定点医療機関)
- ・ インフル A 型 2 名 感染症減少(印旛保健所管内定点医療機関)

6. 千葉県インフルエンザによる週別入院患者概況(基幹定点 9 機関からの報告)

2025/26シーズン千葉県インフルエンザによる週別入院患者概況

	合計	年齢別内訳											入院時の状況(一部重複あり)			
		1歳未満	1-4歳	5-9歳	10-19歳	20-29歳	30-39歳	40-49歳	50-59歳	60-69歳	70-79歳	80歳以上	ICU入室	人工呼吸器の利用	頭部CT検査等	いずれにも該当せず
シーズン合計	559	43	94	85	67	14	15	20	18	29	78	96	37	14	71	458
36週	1	0	0	0	0	0	0	0	0	0	1	0	1	0	0	0
37週	0	0	0	0	0	0	0	0	0	0	0	0	0	0	0	0
38週	1	0	0	1	0	0	0	0	0	0	0	0	0	0	0	1
39週	1	1	0	0	0	0	0	0	0	0	0	0	0	0	0	1
40週	4	0	1	0	0	1	0	0	0	0	1	1	0	0	0	4
41週	3	0	3	0	0	0	0	0	0	0	0	0	0	0	0	3
42週	10	0	4	2	1	0	1	0	0	1	0	1	0	0	1	9
43週	6	0	4	1	0	0	0	0	1	0	0	0	0	0	2	4
44週	16	3	3	4	1	0	2	0	0	1	1	1	0	0	2	14
45週	14	1	2	6	2	0	2	0	0	0	1	0	1	0	2	12
46週	40	8	8	6	4	0	1	2	3	0	2	6	6	1	5	31
47週	44	4	10	8	4	1	2	0	3	1	6	5	2	1	4	37
48週	53	4	9	9	3	2	0	1	4	6	8	7	2	1	7	44
49週	34	4	5	2	3	1	0	3	0	0	11	5	4	3	2	28
50週	32	4	3	6	1	0	0	0	1	5	4	8	1	1	1	30
51週	31	3	5	2	3	1	0	2	2	2	5	6	0	0	4	27
52週	26	2	1	2	2	1	0	0	3	5	10	1	0	1	1	24
1週	25	0	6	2	3	0	0	1	0	3	3	7	1	1	4	20
2週	21	1	5	0	1	1	0	0	0	2	4	7	1	0	5	16
3週	15	0	1	1	3	0	0	0	0	1	4	5	1	0	2	13
4週	16	0	3	5	2	0	1	0	0	0	2	3	2	1	3	12
5週	31	1	6	6	5	1	2	2	1	0	1	6	1	1	2	27
6週	35	2	4	6	9	0	1	2	1	1	3	6	2	0	5	28
7週	38	2	3	9	6	2	1	1	1	0	6	7	4	2	10	26
8週	22	0	5	4	4	2	1	1	0	0	3	2	4	1	3	16
9週	8	1	0	1	0	1	1	2	0	0	2	0	1	1	2	5
10週	10	0	2	0	0	0	0	1	1	2	4	0	1	0	0	9
11週	4	0	0	0	3	0	0	0	0	0	1	0	0	0	2	2
12週	8	1	0	2	2	0	0	1	0	0	0	2	0	0	1	7
13週	4	0	0	0	1	0	0	1	0	1	1	0	1	0	1	2
14週	0	0	0	0	0	0	0	0	0	0	0	0	0	0	0	0
15週	0	0	0	0	0	0	0	0	0	0	0	0	0	0	0	0
16週	1	1	0	0	0	0	0	0	0	0	0	0	0	0	0	1
17週	3	0	0	0	3	0	0	0	0	0	0	0	0	0	0	3
18週	2	0	1	0	1	0	0	0	0	0	0	0	0	0	0	2
19週	0	0	0	0	0	0	0	0	0	0	0	0	0	0	0	0

千葉県のインフルエンザ施設別発生状況

厚生労働省 インフルエンザに関する報道発表資料

URL : https://www.mhlw.go.jp/stf/seisakunitsuite/bunya/kenkou_iryuu/kenkou/kekkaku-kansenshou01/houdou.html