

千葉県の百日咳発生状況 2026年第18週

2026年第18週に県内医療機関から4例の届出があり、2026年の累計は134例となった。

全国では、第17週に105例の届出があり、2026年の累計は2,554例となった。近隣都県では、第17週に、埼玉県で12例、東京都で9例、神奈川県で7例、茨城県で5例の届出があった。

1 年別・週別届出数

図1：2018年から2026年の県内の百日咳診断年別届出数

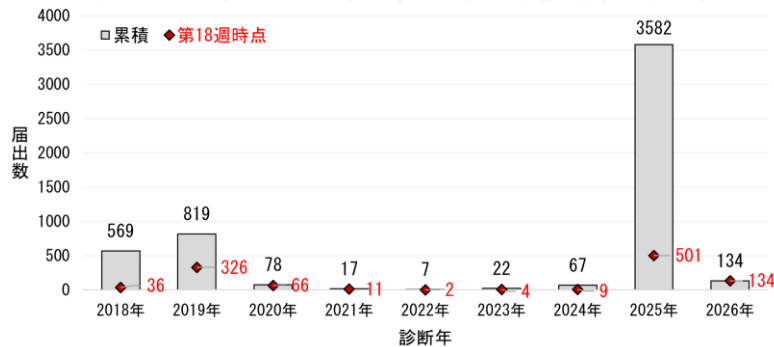
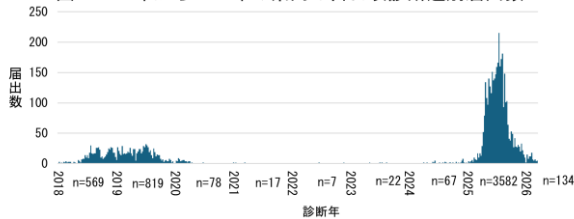
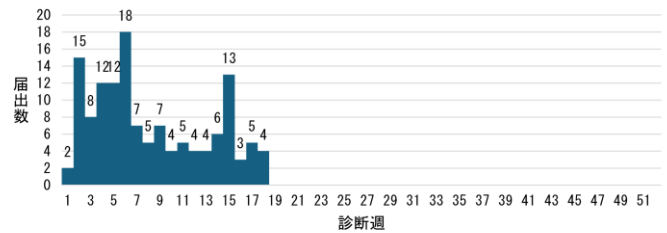


図2：2018年から2026年の県内の百日咳診断週別届出数



2026年



2 年別 年齢群・年齢別割合

図3：2018年から2026年までの百日咳年齢群割合

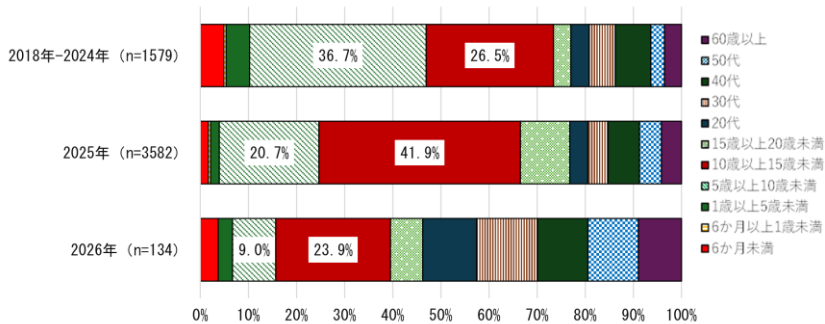


図4：20歳未満における年齢別割合の比較

