

千葉県の百日咳発生状況 2026年第15週

2026年第15週に県内医療機関から11例の届出があり、2026年の累計は120例となった。

全国では、第14週に97例の届出があり、2026年の累計は2,219例となった。近隣都県では、第14週に、東京都で6例、埼玉県と神奈川県で各5例、茨城県で4例の届出があった。

1 年別・週別届出数

図1：2018年から2026年の県内の百日咳診断年別届出数

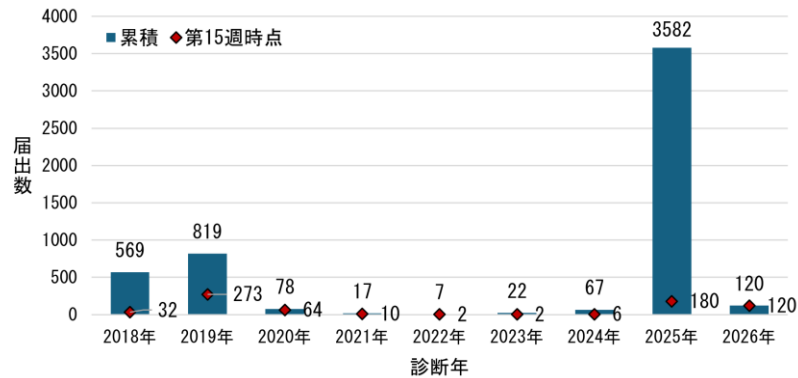
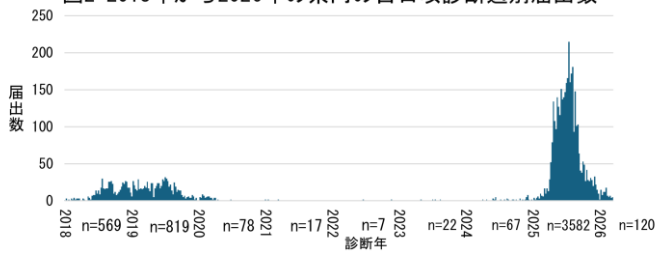
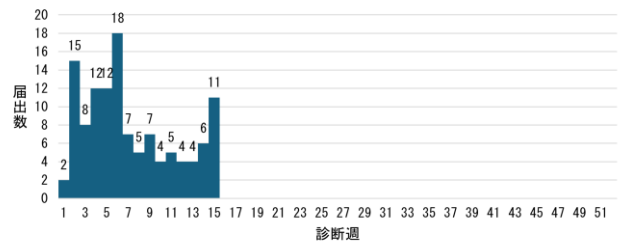


図2：2018年から2026年の県内の百日咳診断週別届出数



2026年



2 年別 年齢群・年齢別割合

図3：2018年から2026年までの百日咳年齢群割合

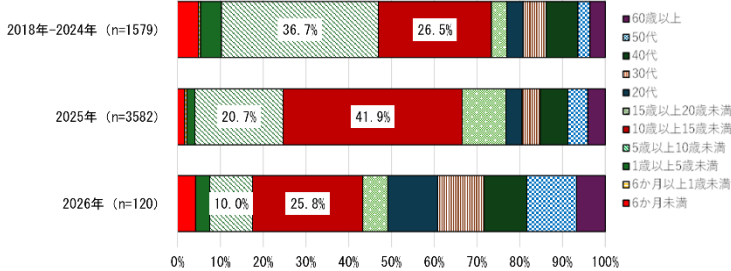


図4：20歳未満における年齢別割合の比較

