

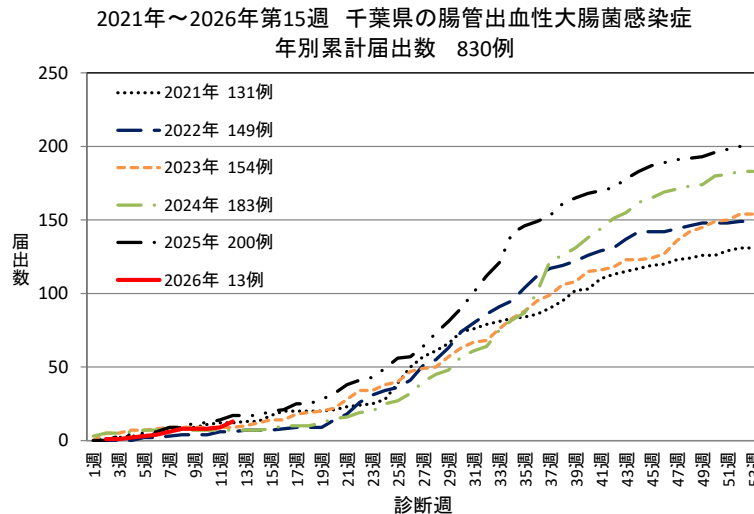
千葉県 の腸管出血性大腸菌感染症発生状況

2026 年第 15 週

千葉県では、2026 年第 15 週に県内医療機関から届出はなく、2026 年の累計は 13 例であった。

全国では、2026 年第 14 週に計 51 例の届出があり、2026 年の累計は 445 例となった。近隣都県では東京都で 3 例、埼玉県で 2 例、神奈川県で 1 例の届出があった。

1. 届出状況

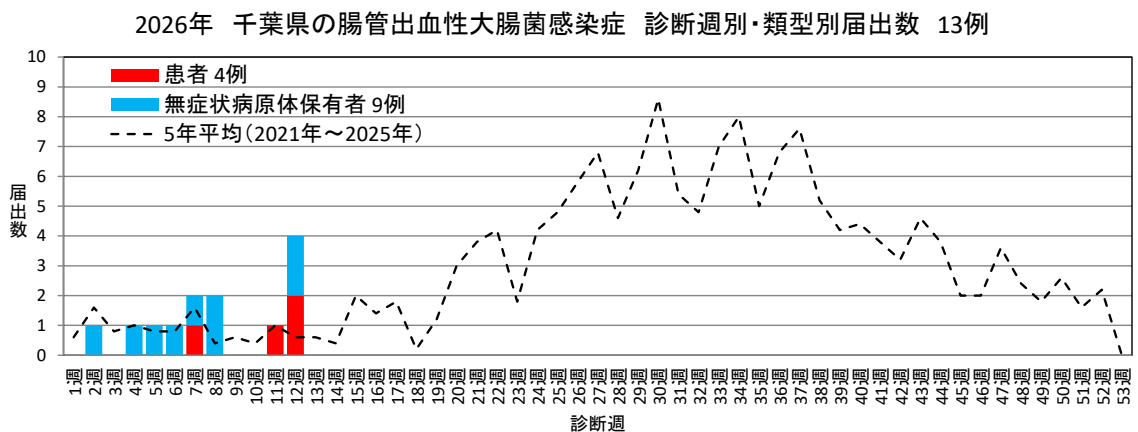


2. 年別・保健所別届出数

2021年～2026年第15週 千葉県の腸管出血性大腸菌感染症 年別・保健所別届出数

| | 2021年 | 2022年 | 2023年 | 2024年 | 2025年 | 2026年 | 合計 |
|-----|-------|-------|-------|-------|-------|-------|-----|
| 習志野 | 6 | 6 | 9 | 23 | 28 | 2 | 74 |
| 市川 | 15 | 20 | 22 | 30 | 12 | 0 | 99 |
| 松戸 | 12 | 32 | 23 | 13 | 15 | 2 | 97 |
| 野田 | 2 | 1 | 1 | 2 | 3 | 0 | 9 |
| 印旛 | 11 | 9 | 8 | 14 | 34 | 1 | 77 |
| 香取 | 1 | 4 | 1 | 0 | 3 | 0 | 9 |
| 海匝 | 9 | 6 | 3 | 4 | 10 | 0 | 32 |
| 山武 | 9 | 0 | 3 | 1 | 2 | 0 | 15 |
| 長生 | 1 | 1 | 2 | 2 | 0 | 1 | 7 |
| 夷隅 | 3 | 0 | 2 | 0 | 0 | 0 | 5 |
| 安房 | 0 | 0 | 1 | 0 | 0 | 0 | 1 |
| 君津 | 8 | 3 | 5 | 17 | 19 | 1 | 53 |
| 市原 | 6 | 3 | 8 | 7 | 2 | 0 | 26 |
| 千葉市 | 25 | 29 | 39 | 25 | 37 | 1 | 156 |
| 船橋市 | 16 | 31 | 21 | 37 | 25 | 4 | 134 |
| 柏市 | 7 | 4 | 6 | 8 | 10 | 1 | 36 |
| 合計 | 131 | 149 | 154 | 183 | 200 | 13 | 830 |

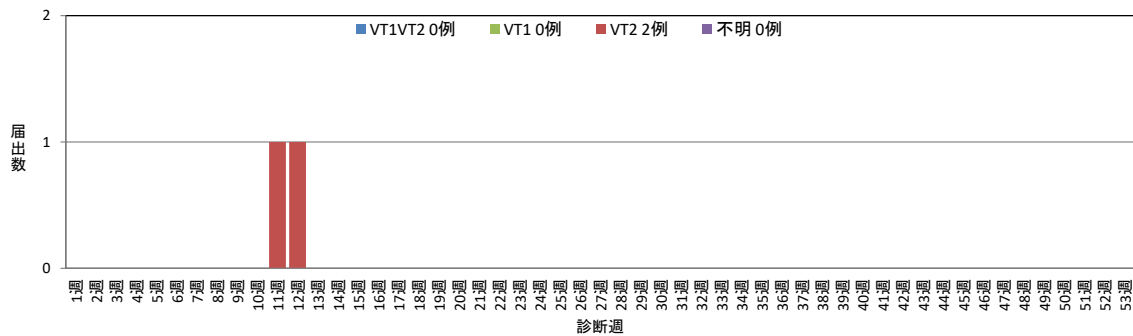
3. 診断週別類型別届出数



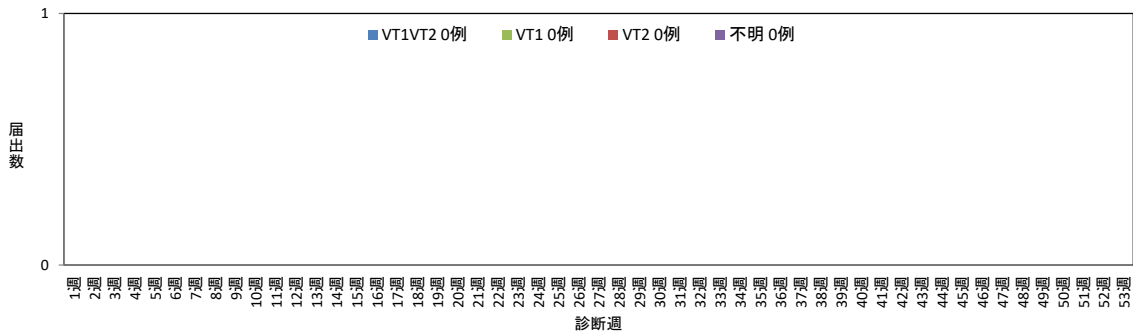
4. 血清群別届出数(O 血清群が複数報告された場合はそれぞれ計上)

| O血清群 | 毒素型 | | | | 総計 |
|------|--------|-----|-----|----|----|
| | VT1VT2 | VT1 | VT2 | 不明 | |
| 26 | 0 | 1 | 1 | 0 | 2 |
| 152 | 0 | 2 | 0 | 0 | 2 |
| 157 | 0 | 0 | 2 | 0 | 2 |
| 91 | 0 | 0 | 0 | 1 | 1 |
| 不明 | 0 | 3 | 2 | 1 | 6 |
| 総計 | 0 | 6 | 5 | 2 | 13 |

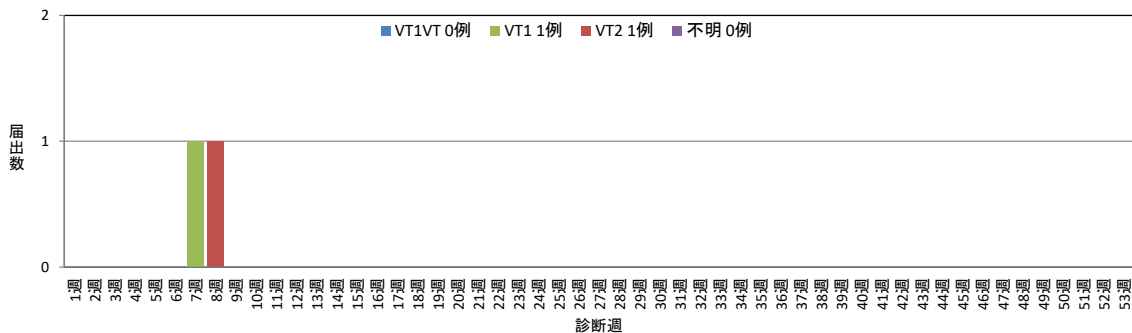
2026年 千葉県の腸管出血性大腸菌O157感染症 診断週別・VT型別届出数 2例



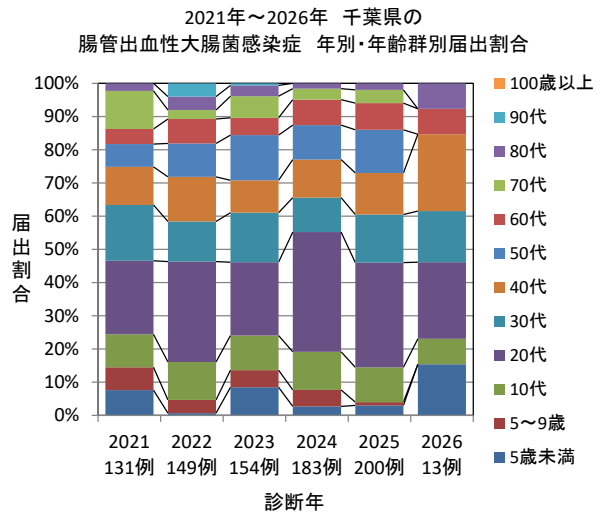
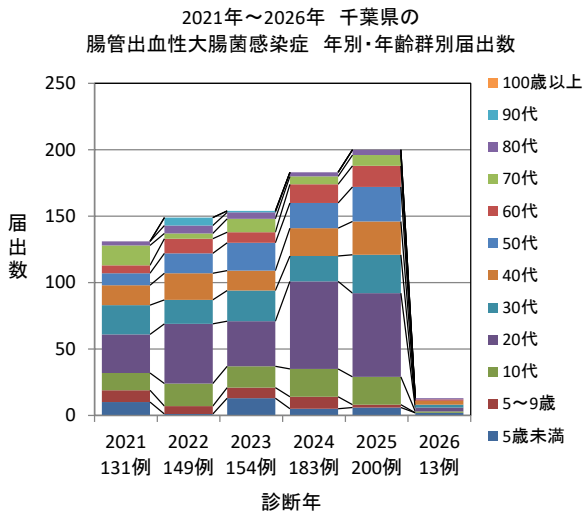
2026年 千葉県の腸管出血性大腸菌O111感染症 診断週別・VT型別届出数 0例



2026年 千葉県の腸管出血性大腸菌O26感染症 診断週別・VT型別届出数 2例



5. 年齢群別届出数・年齢群別届出割合・性別届出数



2021年～2026年第15週 千葉県の腸管出血性大腸菌感染症 年別・性別・年齢群別届出数

| 性別 | | 2021 | | 2022 | | 2023 | | 2024 | | 2025 | | 2026 | | 合計 | |
|--------|------|------|-------|------|-------|------|-------|------|-------|------|-------|------|-------|-----|-------|
| | | 届出数 | % | 届出数 | % | 届出数 | % | 届出数 | % | 届出数 | % | 届出数 | % | 届出数 | % |
| 性別 | 男性 | 50 | 38.2 | 63 | 42.3 | 63 | 40.9 | 67 | 36.6 | 88 | 44.0 | 5 | 38.5 | 336 | 40.5 |
| | 女性 | 81 | 61.8 | 86 | 57.7 | 91 | 59.1 | 116 | 63.4 | 112 | 56.0 | 8 | 61.5 | 494 | 59.5 |
| 年齢群 | 5歳未満 | 10 | 7.6 | 1 | 0.7 | 13 | 8.4 | 5 | 2.7 | 6 | 3.0 | 2 | 15.4 | 37 | 4.5 |
| | 5～9歳 | 9 | 6.9 | 6 | 4.0 | 8 | 5.2 | 9 | 4.9 | 2 | 1.0 | 0 | 0.0 | 34 | 4.1 |
| | 10代 | 13 | 9.9 | 17 | 11.4 | 16 | 10.4 | 21 | 11.5 | 21 | 10.5 | 1 | 7.7 | 89 | 10.7 |
| | 20代 | 29 | 22.1 | 45 | 30.2 | 34 | 22.1 | 66 | 36.1 | 63 | 31.5 | 3 | 23.1 | 240 | 28.9 |
| | 30代 | 22 | 16.8 | 18 | 12.1 | 23 | 14.9 | 19 | 10.4 | 29 | 14.5 | 2 | 15.4 | 113 | 13.6 |
| | 40代 | 15 | 11.5 | 20 | 13.4 | 15 | 9.7 | 21 | 11.5 | 25 | 12.5 | 3 | 23.1 | 99 | 11.9 |
| | 50代 | 9 | 6.9 | 15 | 10.1 | 21 | 13.6 | 19 | 10.4 | 26 | 13.0 | 0 | 0.0 | 90 | 10.8 |
| | 60代 | 6 | 4.6 | 11 | 7.4 | 8 | 5.2 | 14 | 7.7 | 16 | 8.0 | 1 | 7.7 | 56 | 6.7 |
| | 70代 | 15 | 11.5 | 4 | 2.7 | 10 | 6.5 | 6 | 3.3 | 8 | 4.0 | 0 | 0.0 | 43 | 5.2 |
| | 80代 | 3 | 2.3 | 6 | 4.0 | 5 | 3.2 | 3 | 1.6 | 4 | 2.0 | 1 | 7.7 | 22 | 2.7 |
| | 90代 | 0 | 0.0 | 6 | 4.0 | 1 | 0.6 | 0 | 0.0 | 0 | 0.0 | 0 | 0.0 | 7 | 0.8 |
| 100歳以上 | 0 | 0.0 | 0 | 0.0 | 0 | 0.0 | 0 | 0.0 | 0 | 0.0 | 0 | 0.0 | 0 | 0.0 | |
| 合計 | | 131 | 100.0 | 149 | 100.0 | 154 | 100.0 | 183 | 100.0 | 200 | 100.0 | 13 | 100.0 | 830 | 100.0 |