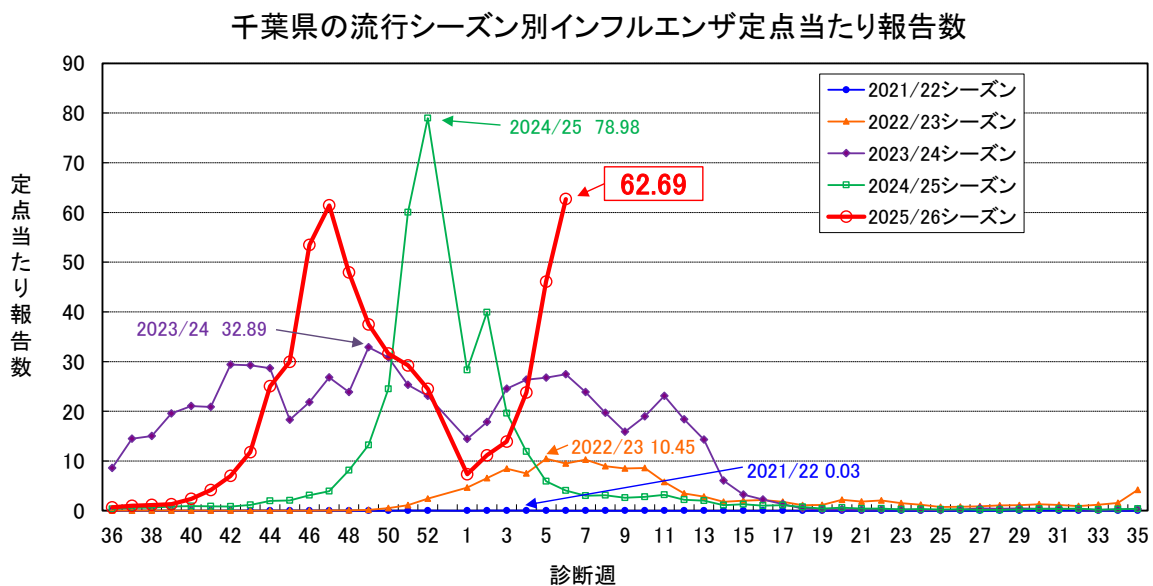


2025/26 シーズン 千葉県インフルエンザ発生状況 2026 年第 6 週

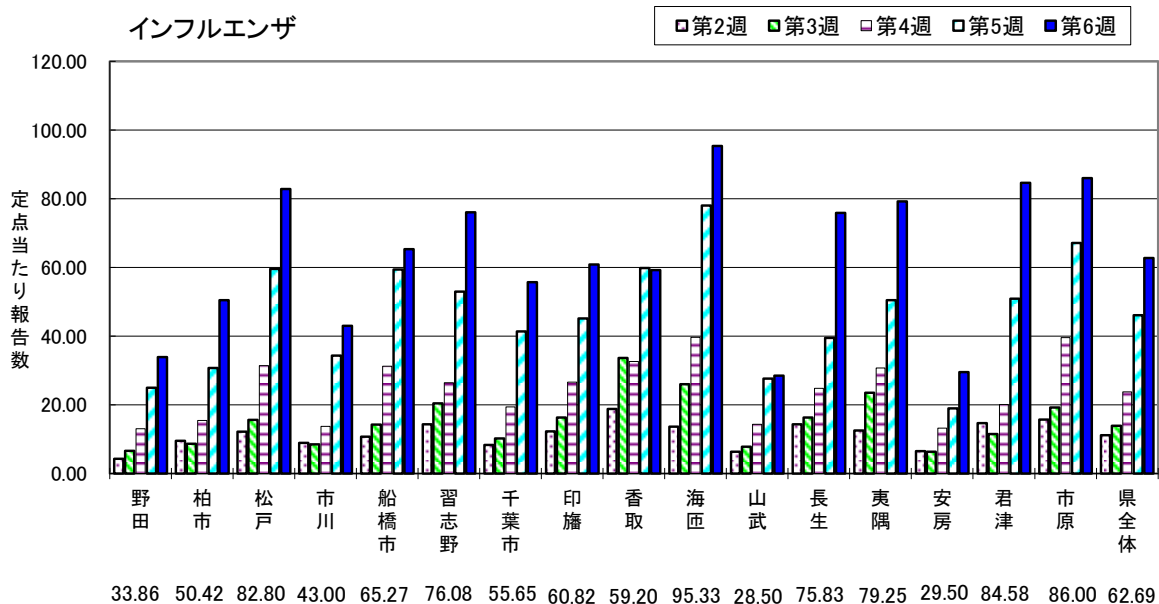
2026 年第 6 週の県全体の定点当たり報告数は、前週(46.08)から増加して、62.69 人となった。地域別では、海匝(95.33)、市原(86.00)、君津(84.58)保健所管内が多かった。

定点医療機関の協力による迅速診断結果について、今週は 10,382 例中 A 型 512 例(4.9%)、B 型 9,774 例(94.1%)、A and B 型 11 例(0.1%)、A or B 型 85 例(0.8%)であった。また、2025/26 シーズン全体では、87,197 例中 A 型 64,215 例(73.6%)、B 型 22,145 例(25.4%)、A and B 型 72 例(0.1%)、A or B 型 765 例(0.9%)であった。

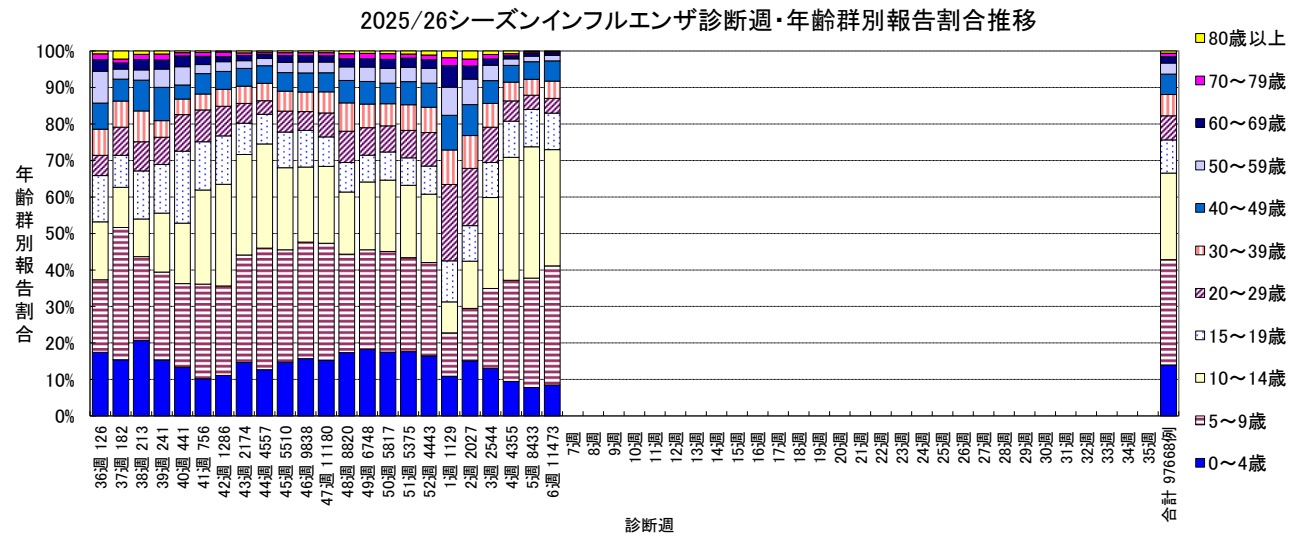
1. 千葉県のインフルエンザ流行シーズン別定点当たり報告数



2. 直近 5 週間の保健所別インフルエンザ定点当たり報告数



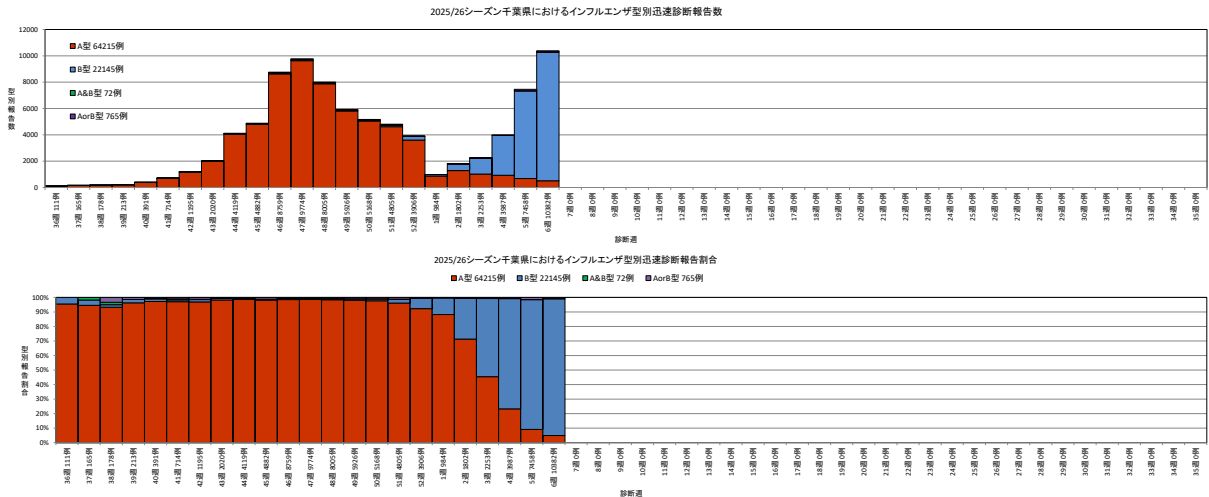
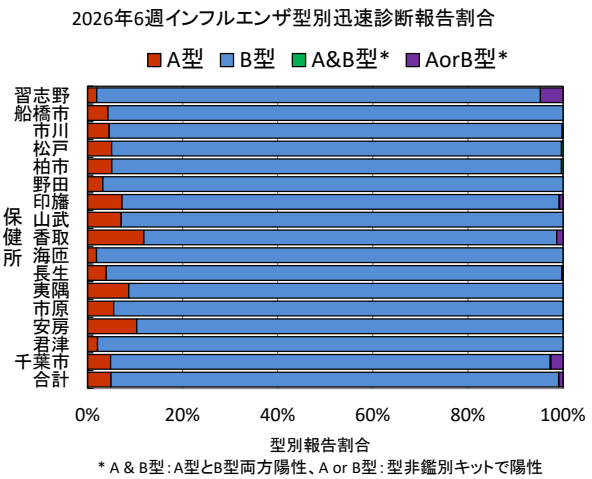
3. 診断週別・年齢群別報告割合推移



4. 定点医療機関における迅速診断結果

インフルエンザ迅速診断結果(第6週)					
	総数	A型	B型	A&B型*	AorB型*
習志野	881	17	822	0	42
船橋市	952	41	911	0	0
市川	680	31	648	0	1
松戸	1535	78	1452	5	0
柏市	605	31	572	2	0
野田	62	2	60	0	0
印旛	1252	91	1151	1	9
山武	169	12	157	0	0
香取	228	27	198	0	3
海匝	214	4	210	0	0
長生	454	18	435	1	0
夷隅	312	27	285	0	0
市原	709	39	670	0	0
安房	145	15	130	0	0
君津	989	21	968	0	0
千葉市	1195	58	1105	2	30
合計	10382	512	9774	11	85

* A & B型: A型とB型両方陽性、A or B型: 型非鑑別キットで陽性



5. 定点医療機関からのコメント

- ・ インフルエンザ B 型の陽性者がとても多かった(野田保健所管内医療機関)
- ・ インフルエンザ A2B99 昨年 11 月~12 月に A 罹患今回 B の子多い(柏市保健所管内医療機関)
- ・ インフル B 12 名 COVID-19 3 名 小学生のインフル感染が多く、近隣で小学校で学級閉鎖になっている。(松戸保健所管内医療機関)
- ・ A 型 2 名、B 型 41 名、臨床診断等 3 名 インフルエンザ B 型流行(市川保健所管内医療機関)
- ・ インフルエンザと高熱の風邪がほぼ同数(ARI コメント欄から)(市川保健所管内医療機関)
- ・ インフルエンザが多い(市川保健所管内医療機関)
- ・ FluB 流行(船橋市保健所管内医療機関)
- ・ インフルエンザ罹患中の咳多し(ARI コメント欄から)(印旛保健所管内医療機関)
- ・ インフルエンザ B 型が減りません。益々増えています。小、中学校生に集中してます。(印旛保健所管内医療機関)
- ・ インフル A 型 5 名 B 型 40 名 コロナ 8 才男 1 名 10 才男 1 名 13 才男 1 名 16 才男 1 名 27 才男 1 名 48 才男 1 名 14 才女 1 名 八街市・佐倉市・酒々井町内中学校学級閉鎖増加 インフル B 型増加 インフル B+溶連菌混合感染(印旛保健所管内医療機関)
- ・ A 型 8 名、B 型 151 名、AB 型 1 名(6 才女同時 AB)(長生保健所管内医療機関)
- ・ インフルエンザの流行と溶連菌の流行が同時。その他ウイルス感染もみられる。(ARI コメント欄から)(安房保健所管内医療機関)
- ・ 198 人中 A 型インフルエンザ 6 名 B 型インフルエンザ、溶連菌同時感染 2 名 B 型インフルエンザ、RS 同時感染 1 名 臨床診断 10 名(君津保健所管内医療機関)
- ・ インフルエンザ B 型流行中。中高生から、小学生、幼稚園、保育園と流行の中心がだんだんと小さい子たちに移動してきている。(市原保健所管内医療機関)

6. 千葉県インフルエンザによる週別入院患者概況(基幹定点 9 機関からの報告)

2025/26シーズン千葉県インフルエンザによる週別入院患者概況

	合計	年齢別内訳												入院時の状況(一部重複あり)			
		1歳未満	1-4歳	5-9歳	10-19歳	20-29歳	30-39歳	40-49歳	50-59歳	60-69歳	70-79歳	80歳以上	ICU入室	人工呼吸器の利用	頭部CT検査等	いずれにも該当せず	
シーズン合計	459	38	83	69	47	9	12	13	16	26	62	84	26	10	52	385	
36週	1	0	0	0	0	0	0	0	0	0	1	0	1	0	0	0	
37週	0	0	0	0	0	0	0	0	0	0	0	0	0	0	0	0	
38週	1	0	0	1	0	0	0	0	0	0	0	0	0	0	0	1	
39週	1	1	0	0	0	0	0	0	0	0	0	0	0	0	0	1	
40週	4	0	1	0	0	1	0	0	0	0	1	1	0	0	0	4	
41週	3	0	3	0	0	0	0	0	0	0	0	0	0	0	0	3	
42週	10	0	4	2	1	0	1	0	0	1	0	1	0	0	1	9	
43週	6	0	4	1	0	0	0	0	1	0	0	0	0	0	2	4	
44週	16	3	3	4	1	0	2	0	0	1	1	1	0	0	2	14	
45週	14	1	2	6	2	0	2	0	0	0	1	0	1	0	2	12	
46週	40	8	8	6	4	0	1	2	3	0	2	6	6	1	5	31	
47週	44	4	10	8	4	1	2	0	3	1	6	5	2	1	4	37	
48週	53	4	9	9	3	2	0	1	4	6	8	7	2	1	7	44	
49週	34	4	5	2	3	1	0	3	0	0	11	5	4	3	2	28	
50週	32	4	3	6	1	0	0	0	1	5	4	8	1	1	1	30	
51週	31	3	5	2	3	1	0	2	2	2	5	6	0	0	4	27	
52週	26	2	1	2	2	1	0	0	0	3	5	10	1	0	1	24	
1週	25	0	6	2	3	0	0	1	0	3	3	7	1	1	4	20	
2週	21	1	5	0	1	1	0	0	0	2	4	7	1	0	5	16	
3週	15	0	1	1	3	0	0	0	0	1	4	5	1	0	2	13	
4週	16	0	3	5	2	0	1	0	0	0	2	3	2	1	3	12	
5週	31	1	6	6	5	1	2	2	1	0	1	6	1	1	2	27	
6週	35	2	4	6	9	0	1	2	1	1	3	6	2	0	5	28	

千葉県インフルエンザ施設別発生状況

厚生労働省 インフルエンザに関する報道発表資料

URL : https://www.mhlw.go.jp/stf/seisakunitsuite/bunya/kenkou_iryuu/kenkou/kekkaku-kansenshou01/houdou.html