

## 千葉県の日咳発生状況 2026年第6週

2026年第6週に県内医療機関から16例の届出があり、2026年の累計は63例となった。

全国では、第5週に188例の届出があり、2026年の累計は1,073例となった。近隣都県では、第5週に、東京都19例、神奈川県13例、埼玉県10例、茨城県3例の届出があった。

### 1 年別・週別届出数

図1：2018年から2026年の県内の百日咳診断年別届出数

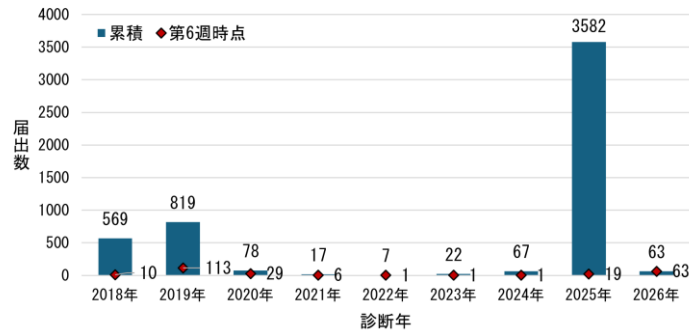
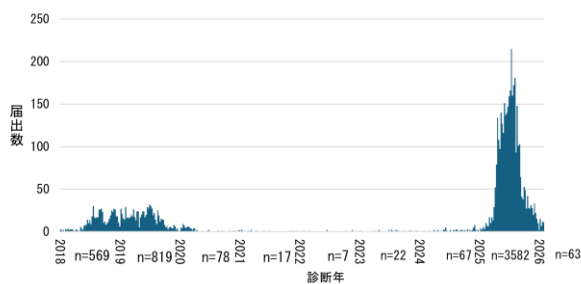
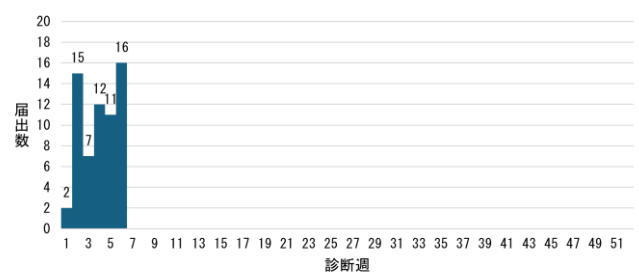


図2：2018年から2026年の県内の百日咳診断週別届出数



2026年



### 2 年別 年齢群・年齢別割合

2025年-2026年は、2018年-2024年との比較において、10歳以上15歳未満の割合が高くなっている。

図3：2018年から2026年までの百日咳年齢群別割合

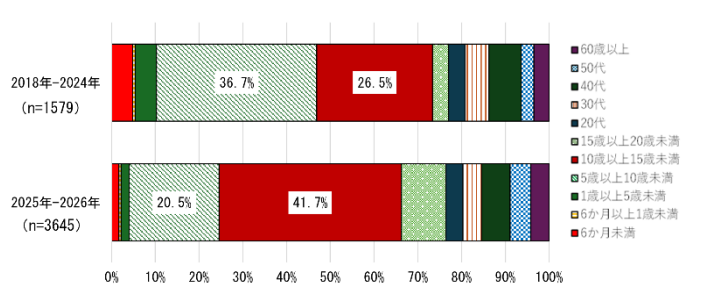


図4：20歳未満における年齢別割合の比較

