

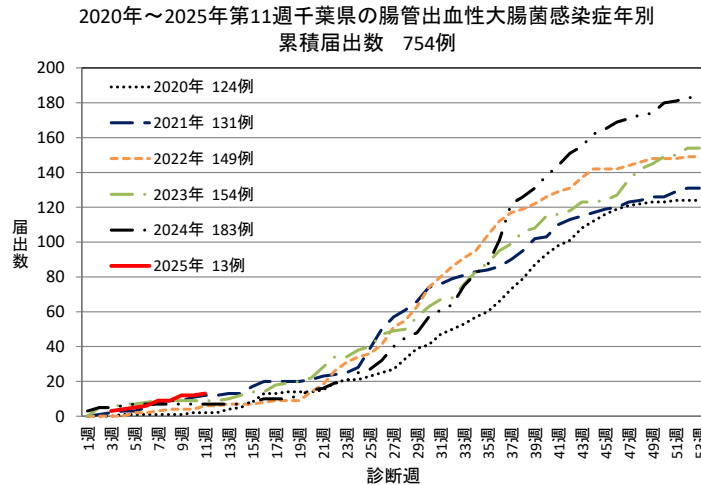
千葉県 の腸管出血性大腸菌感染症発生状況

2025 年第 11 週

千葉県では、2025 年第 11 週に県内医療機関から 1 例の届出があり、2025 年の累計は 13 例となった。

2025 年第 10 週の全国における発生状況は計 11 例の届出があり、累計は 246 例となった。近隣都県では東京都で 1 例の届出があった。

1. 届出状況

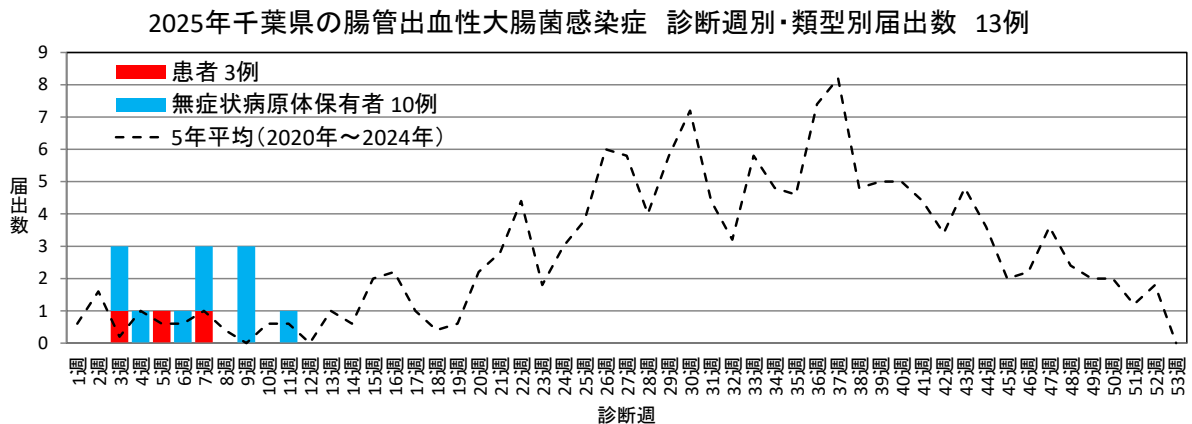


2. 年別・保健所別届出数

2020～2025年第11週千葉県の腸管出血性大腸菌感染症 年別・保健所別届出数

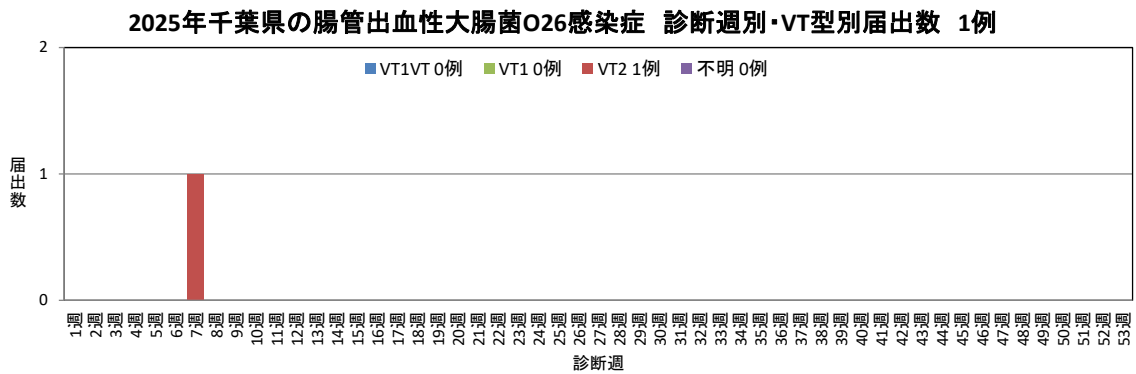
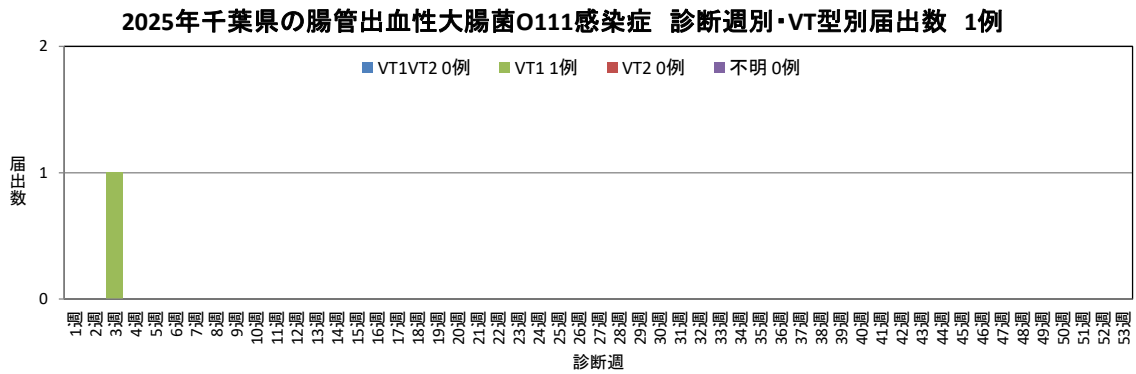
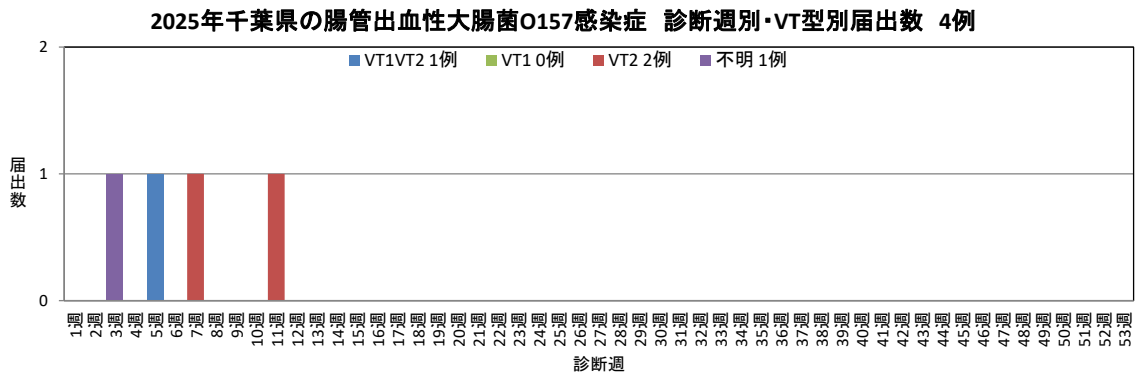
	2020年	2021年	2022年	2023年	2024年	2025年	合計
習志野	5	6	6	9	23	3	52
市川	12	15	20	22	30	1	100
松戸	20	12	32	23	13	0	100
野田	1	2	1	1	2	0	7
印旛	14	11	9	8	14	1	57
香取	1	1	4	1	0	0	7
海匝	0	9	6	3	4	1	23
山武	1	9	0	3	1	0	14
長生	2	1	1	2	2	0	8
夷隅	3	3	0	2	0	0	8
安房	5	0	0	1	0	0	6
君津	13	8	3	5	17	0	46
市原	2	6	3	8	7	0	26
千葉市	20	25	29	39	25	4	142
船橋市	17	16	31	21	37	3	125
柏市	8	7	4	6	8	0	33
合計	124	131	149	154	183	13	754

3. 診断週別類型別届出数

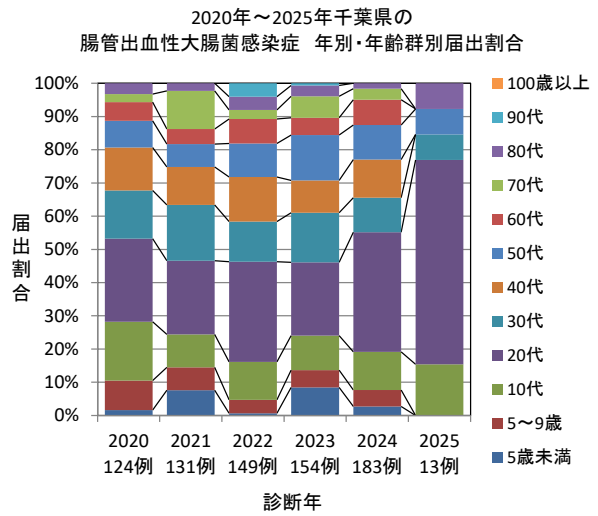
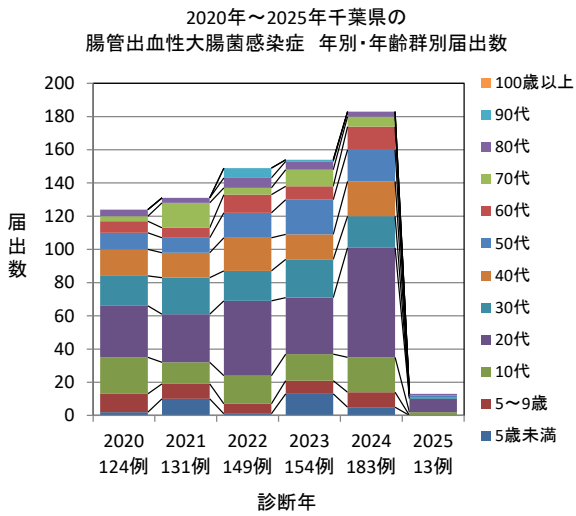


4. 血清群別届出数(O 血清群が複数報告された場合はそれぞれ計上)

O血清群	毒素型				総計
	VT1VT2	VT1	VT2	不明	
O157	1	0	2	1	4
O8	0	0	1	0	1
O26	0	0	1	0	1
O86a	0	1	0	0	1
O111	0	1	0	0	1
O128	0	0	1	0	1
O血清群不明	1	3	0	0	4
総計	2	5	5	1	13



5. 年齢群別届出数・年齢群別届出割合・性別届出数



2020～2025年第11週千葉県腸管出血性大腸菌感染症 年別・性別・年齢群別届出数

性別	年齢群	2020		2021		2022		2023		2024		2025		合計	
		届出数	%	届出数	%	届出数	%	届出数	%	届出数	%	届出数	%	届出数	%
男性	5歳未満	2	1.6	10	7.6	1	0.7	13	8.4	5	2.7	0	0.0	31	4.1
	5～9歳	11	8.9	9	6.9	6	4.0	8	5.2	9	4.9	0	0.0	43	5.7
女性	10代	22	17.7	13	9.9	17	11.4	16	10.4	21	11.5	2	15.4	91	12.1
	20代	31	25.0	29	22.1	45	30.2	34	22.1	66	36.1	8	61.5	213	28.2
	30代	18	14.5	22	16.8	18	12.1	23	14.9	19	10.4	1	7.7	101	13.4
	40代	16	12.9	15	11.5	20	13.4	15	9.7	21	11.5	0	0.0	87	11.5
	50代	10	8.1	9	6.9	15	10.1	21	13.6	19	10.4	1	7.7	75	9.9
	60代	7	5.6	6	4.6	11	7.4	8	5.2	14	7.7	0	0.0	46	6.1
	70代	3	2.4	15	11.5	4	2.7	10	6.5	6	3.3	0	0.0	38	5.0
	80代	4	3.2	3	2.3	6	4.0	5	3.2	3	1.6	1	7.7	22	2.9
	90代	0	0.0	0	0.0	6	4.0	1	0.6	0	0.0	0	0.0	7	0.9
	100歳以上	0	0.0	0	0.0	0	0.0	0	0.0	0	0.0	0	0.0	0	0.0
合計		124	100.0	131	100.0	149	100.0	154	100.0	183	100.0	13	100.0	754	100.0