

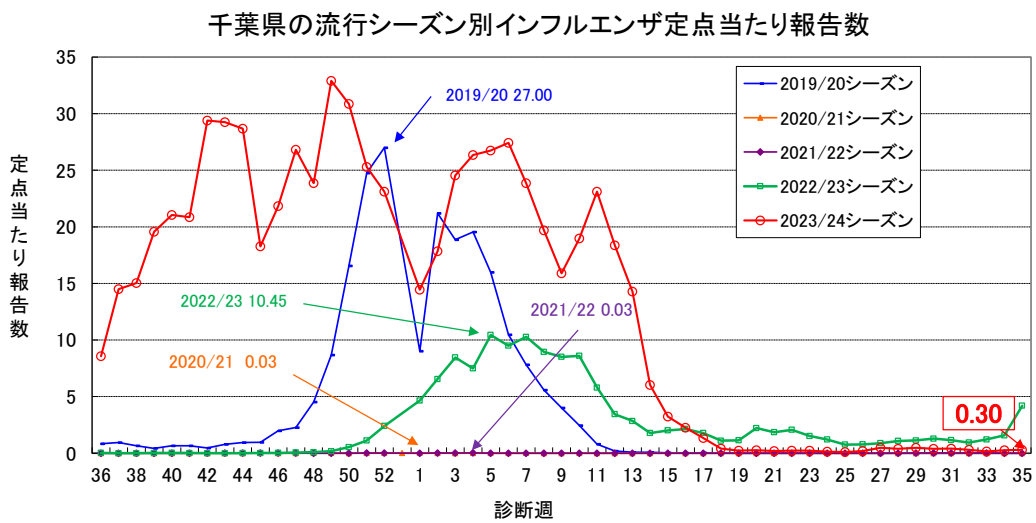
2023/24 シーズン 千葉県インフルエンザ発生状況 2024年第35週

2024年第35週の県全体の定点当たり報告数は、前週の0.27人から増加し、0.30人であった。すべての保健所管内で定点当たり報告数1.0を下回っている。

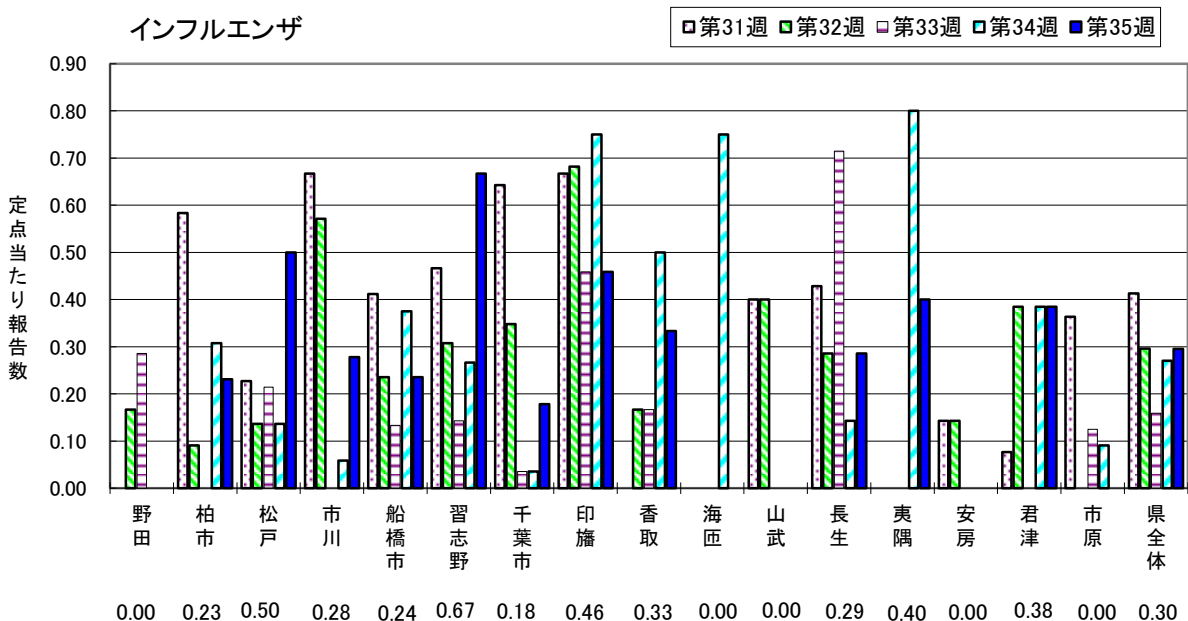
2024年第35週の小児科・インフルエンザ定点医療機関の協力による迅速診断結果については、54例中A型47例(87.0%)、B型4例(7.4%)、A and B型1例(1.9%)、A or B型2例(3.7%)であった。

2023/24シーズン合計では、124,410例中A型84,708例(68.1%)、B型32,702例(26.3%)、A and B型89例(0.1%)、A or B型6,911例(5.6%)であった。

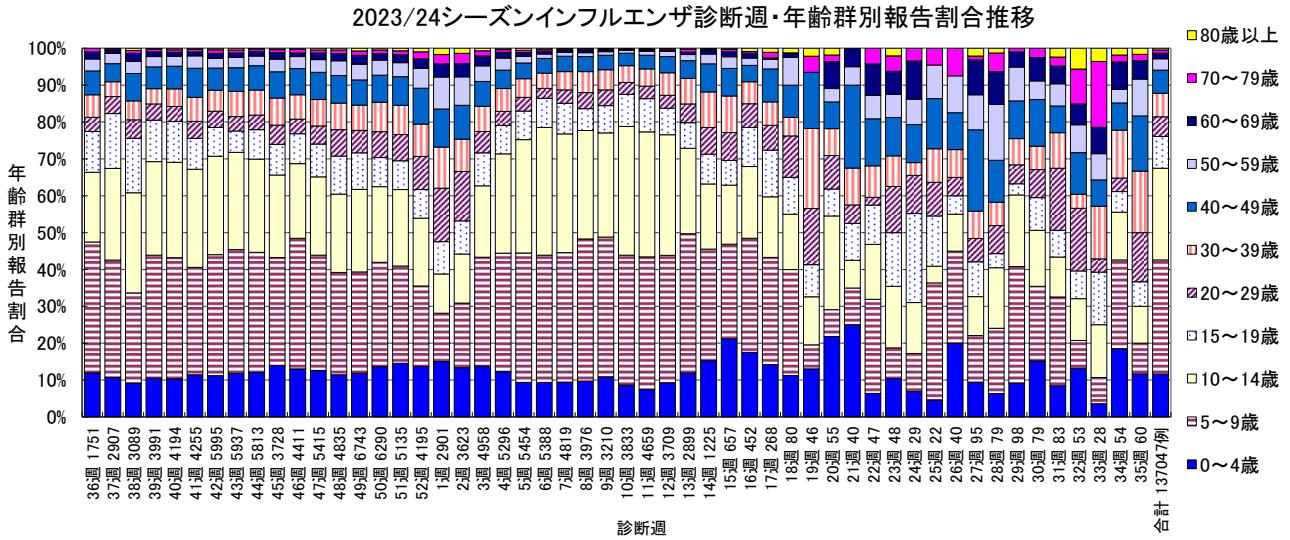
1. 千葉県のインフルエンザ流行シーズン別定点当たり報告数



2. 直近5週間の保健所別インフルエンザ定点当たり報告数



3. 診断週別・年齢群別報告割合推移



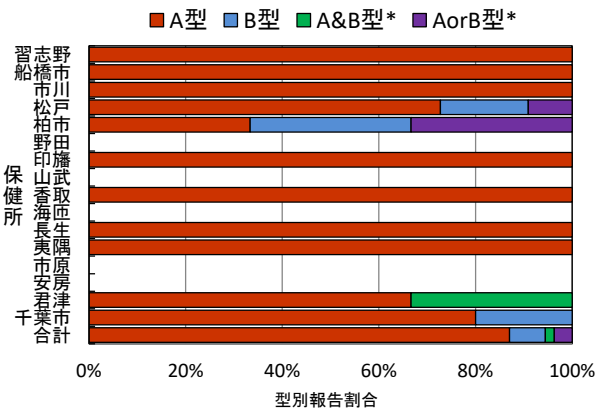
4. 定点医療機関における迅速診断結果

インフルエンザ迅速診断結果(第35週)

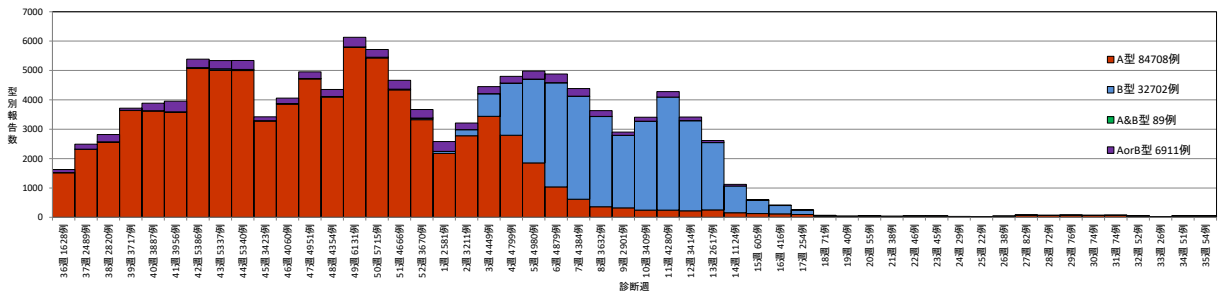
	総数	A型	B型	A&B型*	AorB型*
習志野	10	10	0	0	0
船橋市	4	4	0	0	0
市川	1	1	0	0	0
松戸	11	8	2	0	1
柏市	3	1	1	0	1
野田	0	0	0	0	0
印旛	11	11	0	0	0
山武	0	0	0	0	0
香取	2	2	0	0	0
海匝	0	0	0	0	0
長生	2	2	0	0	0
夷隅	2	2	0	0	0
市原	0	0	0	0	0
安房	0	0	0	0	0
君津	3	2	0	1	0
千葉市	5	4	1	0	0
合計	54	47	4	1	2

* A & B型: A型とB型両方陽性、A or B型: 型非鑑別キットで陽性

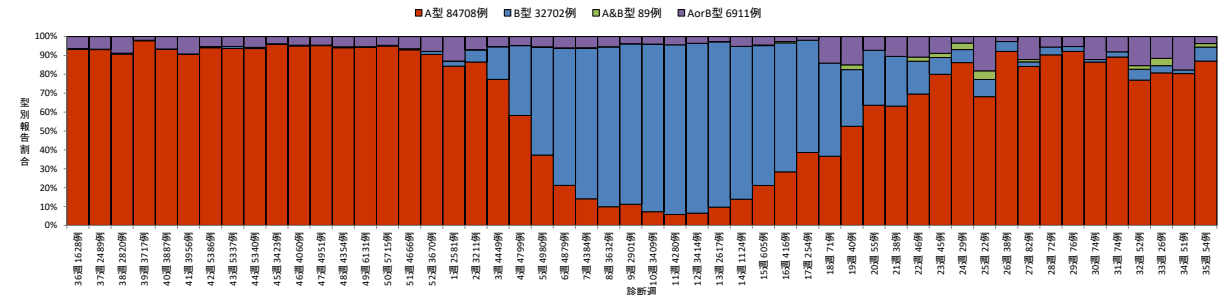
2024年35週インフルエンザ型別迅速診断報告割合



2023/24シーズン千葉県におけるインフルエンザ型別迅速診断報告数



2023/24シーズン千葉県におけるインフルエンザ型別迅速診断報告割合



5. 定点医療機関からのコメント

- ・インフルエンザ A 型成人 1 名 (柏市保健所管内医療機関)
- ・インフルエンザは A 型で海外旅行帰りではない (市川保健所管内医療機関)
- ・FluA 1 名 (両親に発熱ありおそらく両親も FluA) (船橋市保健所管内医療機関)
- ・インフルエンザ A+,B- 1 名 海外より帰国直後 (印旛保健所管内医療機関)

6. 千葉県のインフルエンザによる週別入院患者概況 (基幹定点 9 機関からの報告)

2023/24シーズン千葉県のインフルエンザによる週別入院患者概況

	合計	年齢別内訳											入院時の状況 (一部重複あり)			
		1歳未満	1-4歳	5-9歳	10-19歳	20-29歳	30-39歳	40-49歳	50-59歳	60-69歳	70-79歳	80歳以上	ICU入室	人工呼吸器の利用	頭部CT検査等	いずれにも該当せず
シーズン合計	509	31	89	103	46	8	12	7	23	31	64	95	32	22	135	360
36週	3	0	1	1	0	0	0	0	0	0	0	0	1	0	0	1
37週	5	1	1	1	0	0	1	0	1	0	0	0	0	0	0	5
38週	7	0	1	2	1	0	0	0	0	0	1	2	0	0	2	5
39週	0	0	0	0	0	0	0	0	0	0	0	0	0	0	0	0
40週	7	0	2	2	1	0	0	0	0	0	0	2	0	0	1	6
41週	14	2	1	1	1	1	2	1	1	0	3	1	1	1	3	11
42週	20	0	3	8	2	0	1	0	0	0	2	4	1	1	5	15
43週	17	1	3	3	2	1	0	0	0	1	2	4	3	1	6	10
44週	26	2	5	8	3	0	0	2	2	0	1	3	2	2	6	20
45週	11	2	4	2	1	0	1	0	0	1	0	0	1	1	5	6
46週	28	1	4	5	2	0	1	1	0	2	6	6	3	2	8	19
47週	19	4	1	5	3	0	0	0	1	1	1	3	0	0	4	15
48週	14	0	3	4	0	0	0	0	1	2	2	2	2	1	7	7
49週	38	1	9	8	2	1	0	1	2	0	5	9	1	1	12	26
50週	20	0	3	3	0	0	2	0	1	2	3	6	1	2	4	14
51週	28	2	8	4	3	1	0	0	2	2	2	4	1	1	8	19
52週	25	1	3	5	3	1	0	1	1	3	3	4	4	3	9	13
1週	39	3	6	2	2	0	1	1	3	4	5	12	3	1	10	28
2週	20	1	4	1	1	0	0	0	1	2	7	3	3	2	9	10
3週	28	1	4	3	1	0	0	0	1	1	6	11	1	0	7	20
4週	29	1	4	4	3	0	2	0	2	1	6	6	1	1	7	22
5週	17	0	3	3	2	0	0	0	2	2	3	1	0	0	4	13
6週	9	0	1	4	1	0	0	0	1	0	0	2	0	0	2	7
7週	12	1	2	4	2	2	0	0	0	1	0	0	0	1	2	9
8週	14	2	1	6	1	0	1	0	0	1	1	1	0	0	2	12
9週	5	1	1	0	1	0	0	0	0	0	1	1	0	0	0	5
10週	10	0	3	4	2	0	0	0	0	0	0	1	1	1	1	9
11週	8	1	0	2	2	0	0	0	0	1	0	2	2	0	2	4
12週	5	1	1	1	0	1	0	0	0	0	1	0	0	0	0	5
13週	7	1	1	1	2	0	0	0	1	0	1	0	0	0	2	5
14週	3	0	1	1	0	0	0	0	0	1	0	0	0	0	0	3
15週	2	1	1	0	0	0	0	0	0	0	0	0	0	0	0	2
16週	4	0	2	1	0	0	0	0	0	0	0	1	0	0	2	2
17週	1	0	0	0	0	0	0	0	0	1	0	0	0	0	0	1
18週	1	0	0	1	0	0	0	0	0	0	0	0	0	0	1	0
19週	2	0	0	2	0	0	0	0	0	0	0	0	0	0	0	2
20週	0	0	0	0	0	0	0	0	0	0	0	0	0	0	0	0
21週	0	0	0	0	0	0	0	0	0	0	0	0	0	0	0	0
22週	0	0	0	0	0	0	0	0	0	0	0	0	0	0	0	0
23週	2	0	1	0	0	0	0	0	0	0	1	0	0	0	1	1
24週	0	0	0	0	0	0	0	0	0	0	0	0	0	0	0	0
25週	1	0	0	0	1	0	0	0	0	0	0	0	0	0	1	0
26週	0	0	0	0	0	0	0	0	0	0	0	0	0	0	0	0
27週	0	0	0	0	0	0	0	0	0	0	0	0	0	0	0	0
28週	2	0	0	0	0	0	0	0	0	1	1	0	0	0	0	2
29週	0	0	0	0	0	0	0	0	0	0	0	0	0	0	0	0
30週	1	0	0	1	0	0	0	0	0	0	0	0	0	0	0	1
31週	2	0	0	0	0	0	0	0	0	1	0	1	0	0	0	2
32週	2	0	0	0	1	0	0	0	0	0	1	0	0	0	0	2
33週	0	0	0	0	0	0	0	0	0	0	0	0	0	0	0	0
34週	1	0	1	0	0	0	0	0	0	0	0	0	0	0	0	1
35週	0	0	0	0	0	0	0	0	0	0	0	0	0	0	0	0

千葉県のインフルエンザ施設別発生状況

厚生労働省 インフルエンザに関する報道発表資料

URL : https://www.mhlw.go.jp/stf/seisakunitsuite/bunya/kenkou_iryuu/kenkou/kekkaku-kansenshou01/houdou.html