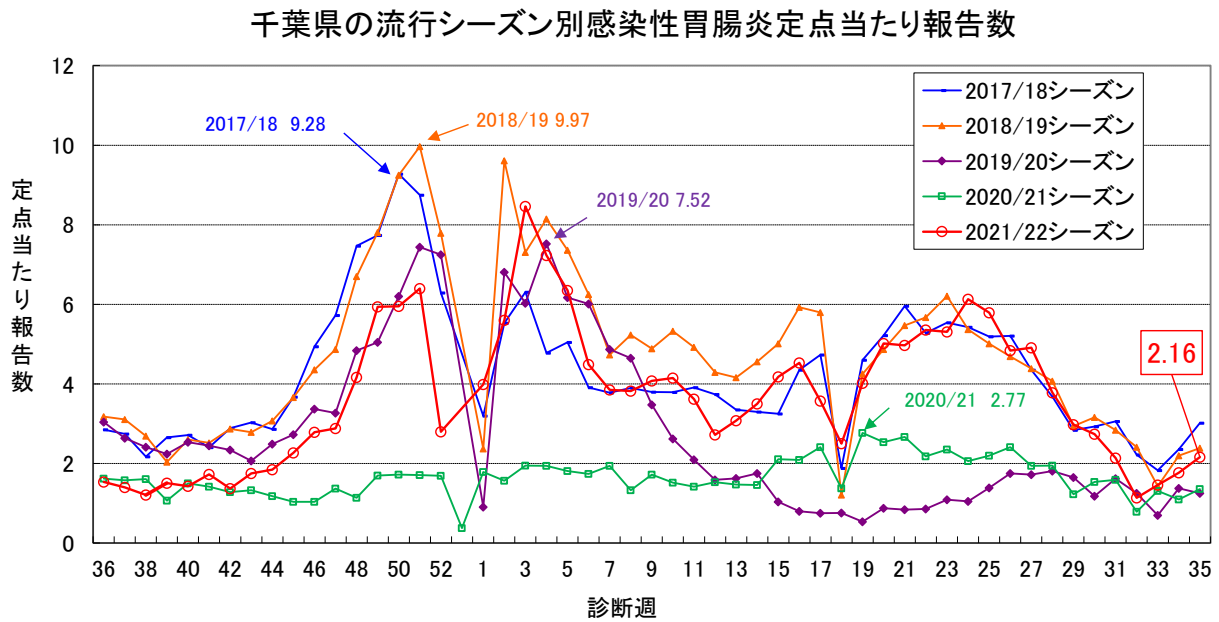


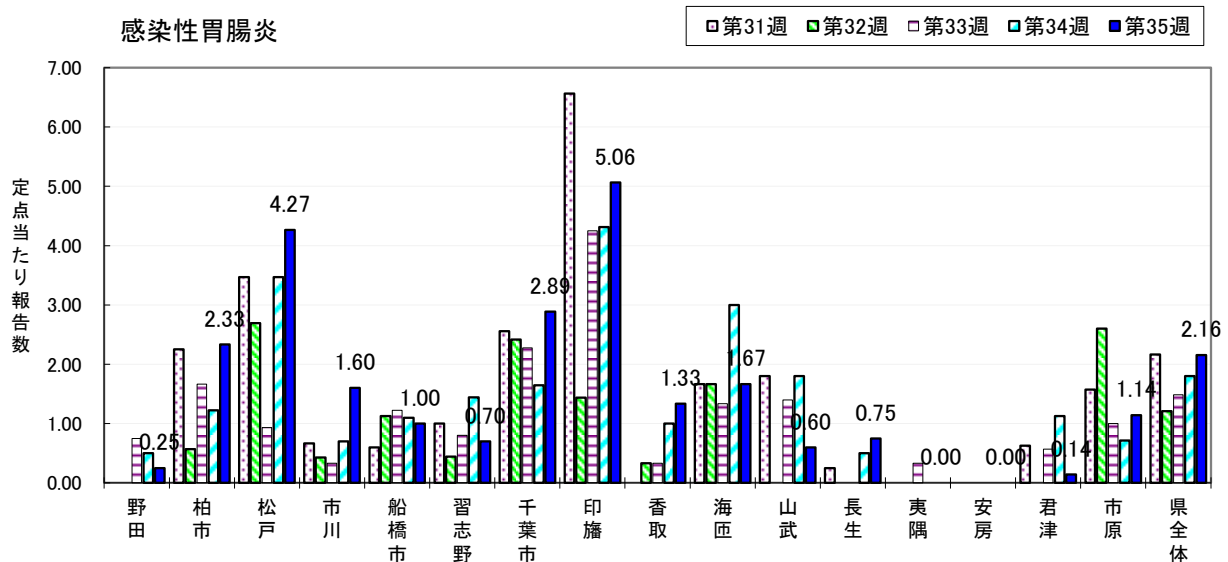
2021/22 シーズン 千葉県での感染性胃腸炎発生状況 2022年 35週

2022年 35週 の県全体の定点当たり報告数は、前週の 1.77 から増加し、2.16 となった。発生報告が多かった地域は印旛(5.06)、松戸(4.27)、千葉市(2.89)保健所管内であった。

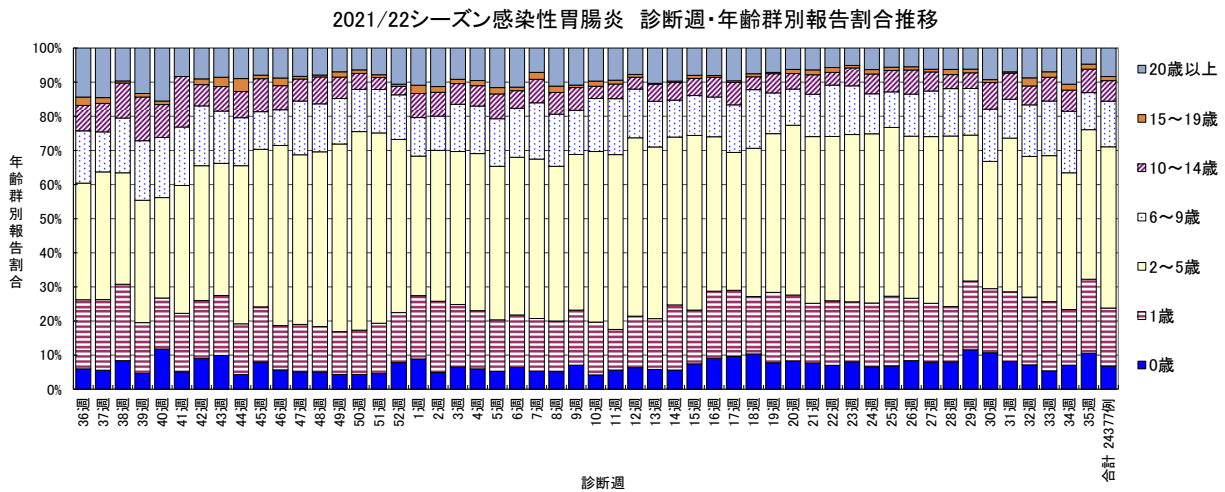
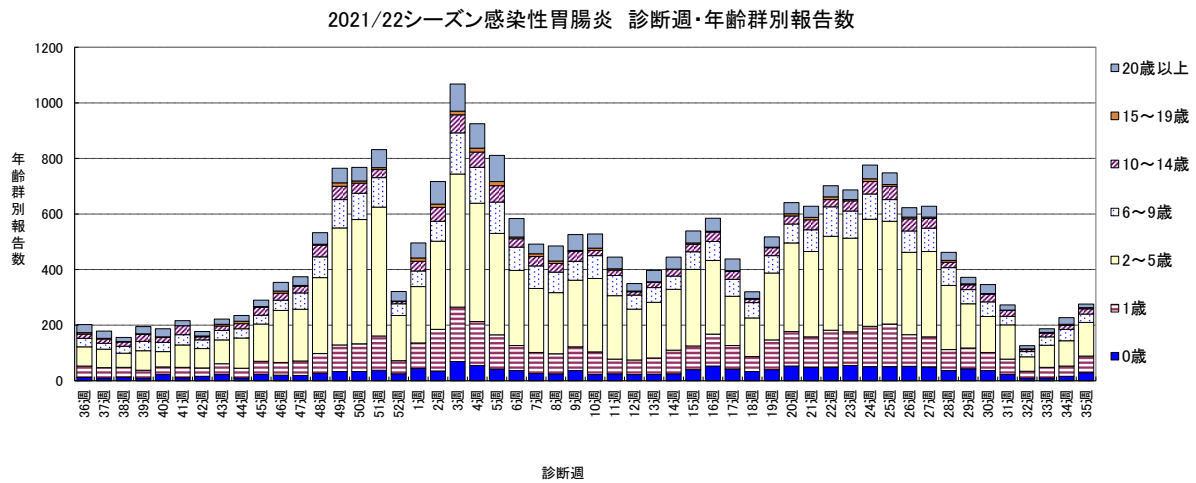
1. 千葉県の感染性胃腸炎流行シーズン別定点当たり報告数



2. 直近 5 週の保健所別感染性胃腸炎定点当たり報告数



3. 診断週別・年齢群別報告数・年齢群別報告割合推移



4. 千葉県での感染性胃腸炎(ロタウイルス)流行シーズン別定点当たり報告数

