

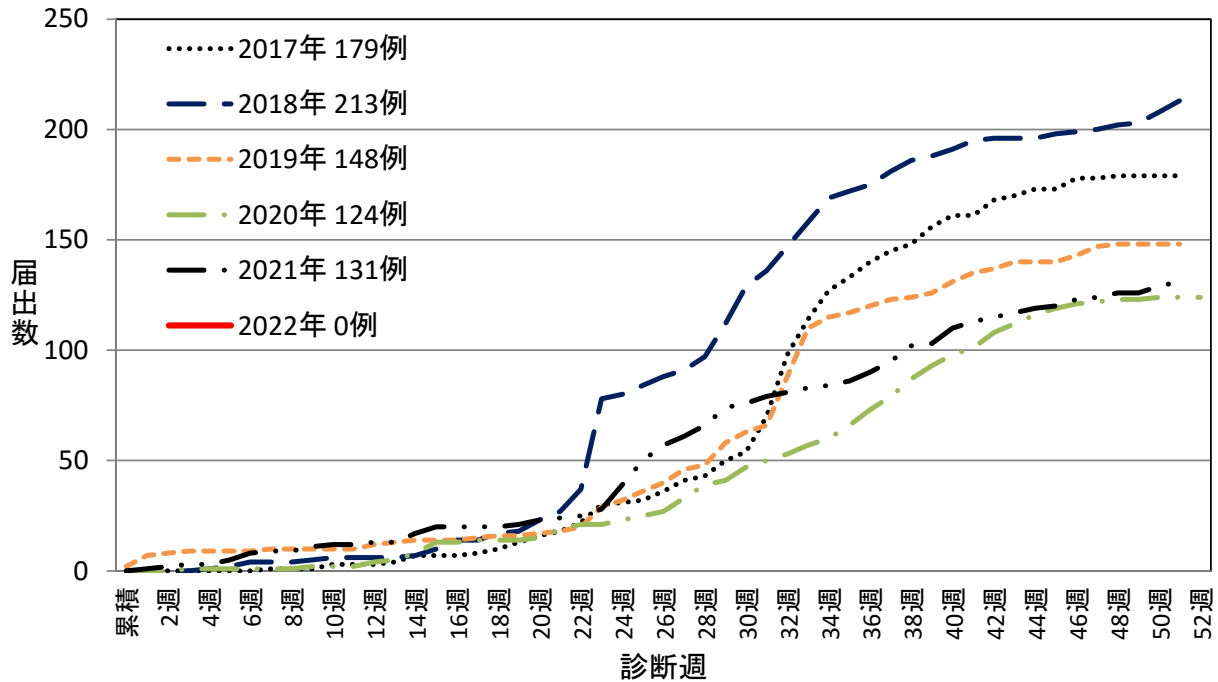
# 千葉県 の腸管出血性大腸菌感染症発生状況 2022年1週

千葉県では、2022年1週に届出はなく、2022年の累計は0例である。

2021年51週における全国の発生状況では60例届出があり、近隣都県では茨城県で3例、埼玉県で1例、東京都で6例、神奈川県で1例報告があった。2021年の累計は3185例となった。

## 1. 届出状況

2017年～2022年1週千葉県の腸管出血性大腸菌感染症  
年別累積届出数 795例

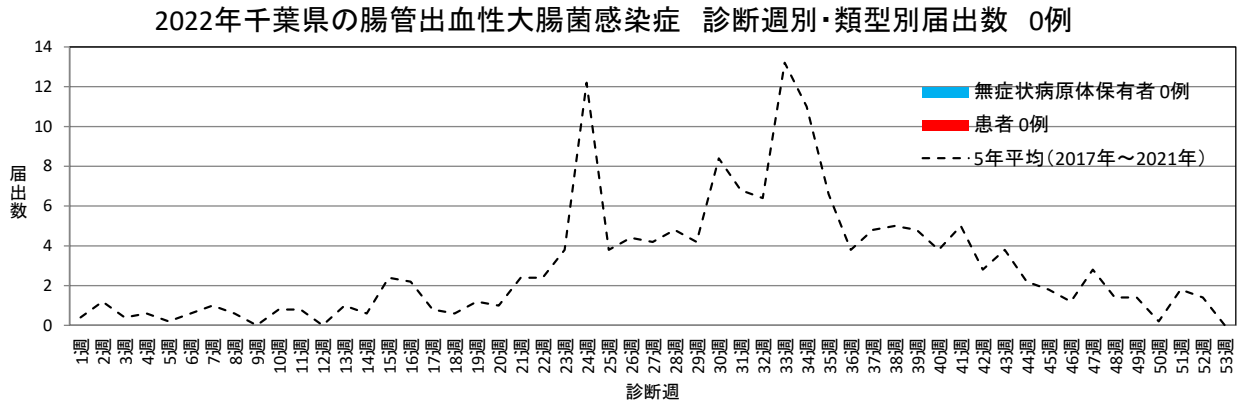


## 2. 年別・保健所別届出数

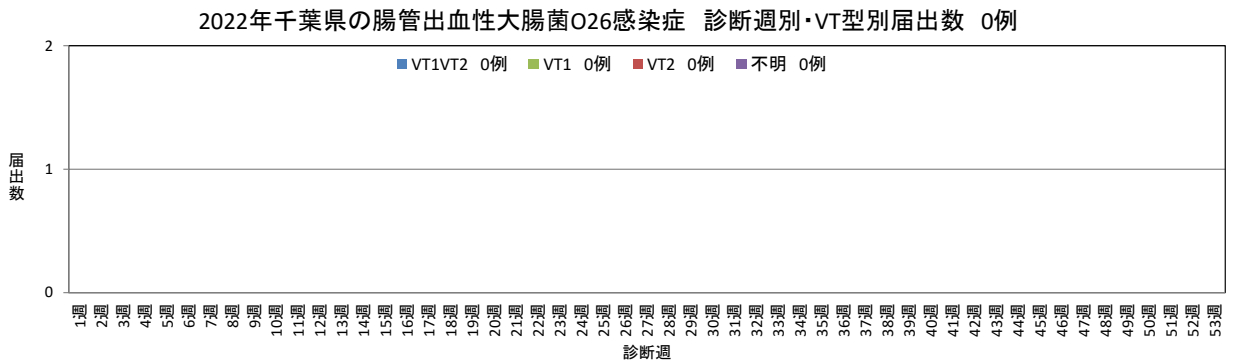
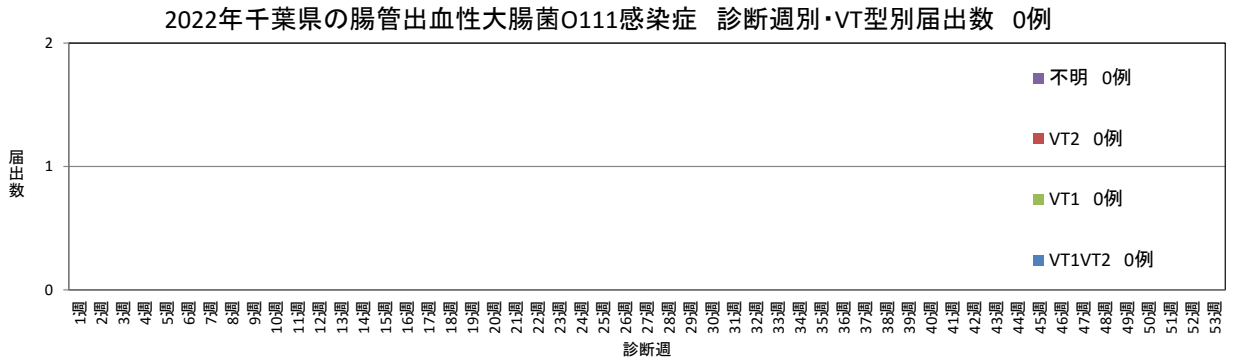
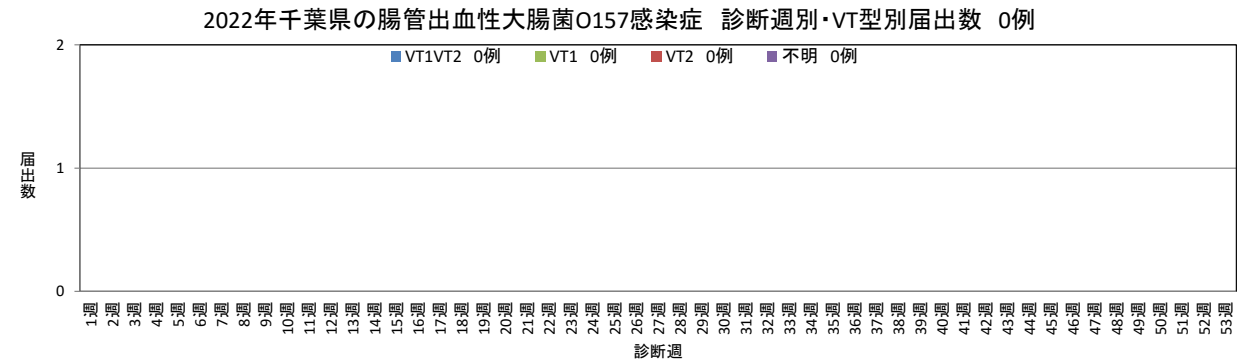
2017年～2022年1週千葉県の腸管出血性大腸菌感染症 年別・保健所別届出数

	2017年	2018年	2019年	2020年	2021年	2022年	合計
習志野	19	7	5	5	6	0	42
市川	21	14	14	12	15	0	76
松戸	36	20	36	20	12	0	124
野田	4	3	7	1	2	0	17
印旛	12	21	20	14	11	0	78
香取	1	1	3	1	1	0	7
海匝	3	2	1	0	9	0	15
山武	4	1	0	1	9	0	15
長生	0	5	3	2	1	0	11
夷隅	2	1	0	3	3	0	9
安房	3	65	2	5	0	0	75
君津	5	11	6	13	8	0	43
市原	7	9	4	2	6	0	28
千葉市	24	24	19	20	25	0	112
船橋市	12	14	15	17	16	0	74
柏市	26	15	13	8	7	0	69
合計	179	213	148	124	131	0	795

3. 診断週別類型別届出数

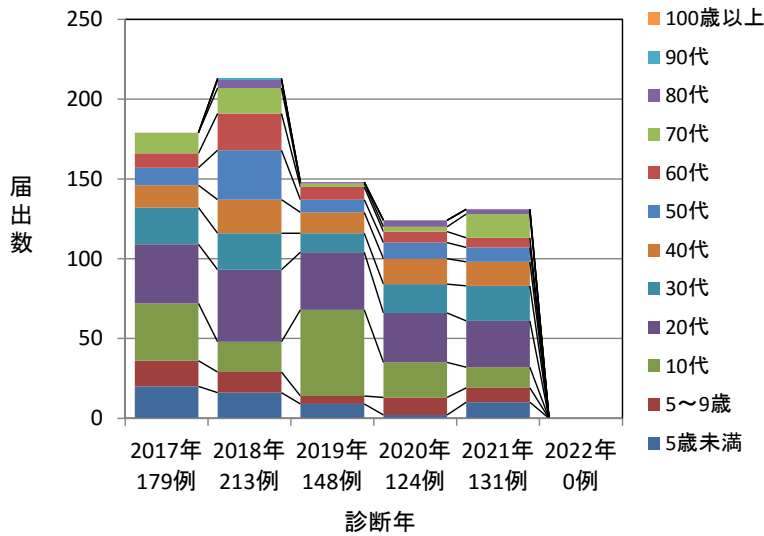


4. 血清群別届出数(O血清群が複数報告された場合はそれぞれ計上)

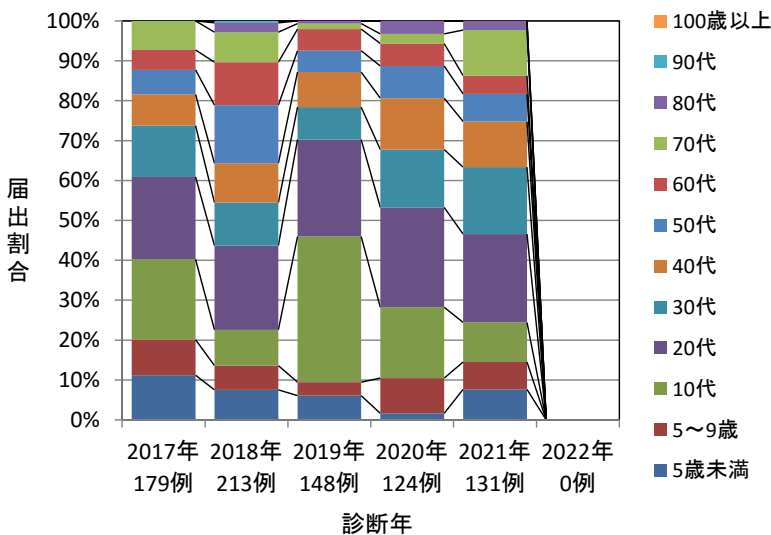


5. 年齢群別届出数・年齢群別届出割合・性別届出数

2017年～2022年千葉県の  
腸管出血性大腸菌感染症 年別・年齢群別届出数



2017年～2022年千葉県の  
腸管出血性大腸菌感染症 年別・年齢群別届出割合



2017年～2022年1週千葉県の腸管出血性大腸菌感染症 年別・性別・年齢群別届出数

		2017年		2018年		2019年		2020年		2021年		2022年		合計	
		届出数	%	届出数	%	届出数	%	届出数	%	届出数	%	届出数	%	届出数	%
性別	男性	86	48.0	104	48.8	70	47.3	60	48.4	50	38.2	0	0.0	370	46.5
	女性	93	52.0	109	51.2	78	52.7	64	51.6	81	61.8	0	0.0	425	53.5
年齢群	5歳未満	20	11.2	16	7.5	9	6.1	2	1.6	10	7.6	0	0.0	57	7.2
	5～9歳	16	8.9	13	6.1	5	3.4	11	8.9	9	6.9	0	0.0	54	6.8
	10代	36	20.1	19	8.9	54	36.5	22	17.7	13	9.9	0	0.0	144	18.1
	20代	37	20.7	45	21.1	36	24.3	31	25.0	29	22.1	0	0.0	178	22.4
	30代	23	12.8	23	10.8	12	8.1	18	14.5	22	16.8	0	0.0	98	12.3
	40代	14	7.8	21	9.9	13	8.8	16	12.9	15	11.5	0	0.0	79	9.9
	50代	11	6.1	31	14.6	8	5.4	10	8.1	9	6.9	0	0.0	69	8.7
	60代	9	5.0	23	10.8	8	5.4	7	5.6	6	4.6	0	0.0	53	6.7
	70代	13	7.3	16	7.5	2	1.4	3	2.4	15	11.5	0	0.0	49	6.2
	80代	0	0.0	5	2.3	1	0.7	4	3.2	3	2.3	0	0.0	13	1.6
	90代	0	0.0	1	0.5	0	0.0	0	0.0	0	0.0	0	0.0	1	0.1
	100歳以上	0	0.0	0	0.0	0	0.0	0	0.0	0	0.0	0	0.0	0	0.0
	合計	179	100.0	213	100.0	148	100.0	124	100.0	131	100.0	0	0.0	795	100.0