

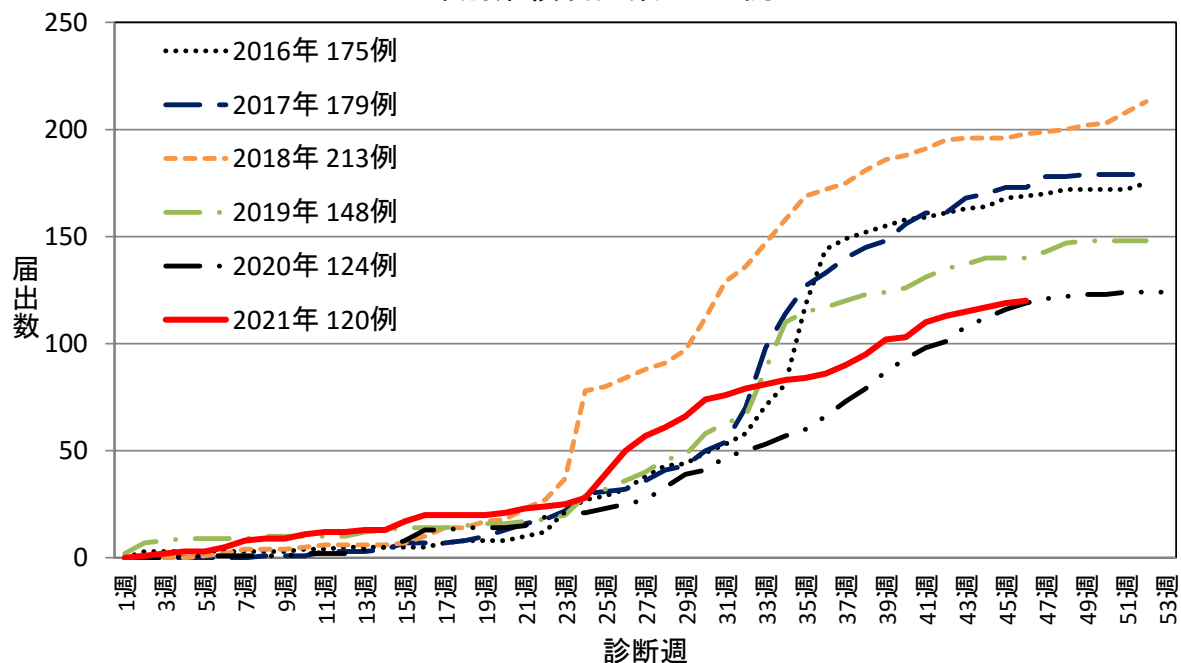
## 千葉県 の腸管出血性大腸菌感染症発生状況 2021年 46週

千葉県では、2021年 46週に 1例届出があり、2021年の累計は 120例となった。

前週(2021年 45週)における全国の発生状況では 56例届出があり、近隣都県では埼玉県で 5例、東京都で 5例報告があった。2021年の累計は 2835例となった。

### 1. 届出状況

2016年～2021年46週千葉県の腸管出血性大腸菌感染症  
年別累積届出数 959例

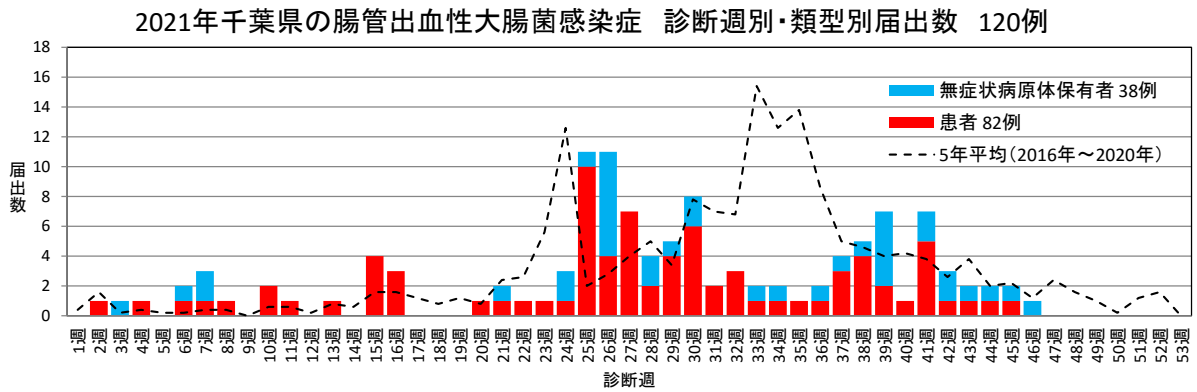


### 2. 年別・保健所別届出数

2016年～2021年46週千葉県の腸管出血性大腸菌感染症 年別・保健所別届出数

	2016年	2017年	2018年	2019年	2020年	2021年	合計
習志野	20	19	7	5	5	6	62
市川	58	21	14	14	12	14	133
松戸	19	36	20	36	20	9	140
野田	3	4	3	7	1	2	20
印旛	12	12	21	20	14	10	89
香取	0	1	1	3	1	1	7
海匝	6	3	2	1	0	9	21
山武	1	4	1	0	1	8	15
長生	2	0	5	3	2	1	13
夷隅	0	2	1	0	3	3	9
安房	1	3	65	2	5	0	76
君津	2	5	11	6	13	8	45
市原	6	7	9	4	2	6	34
千葉市	20	24	24	19	20	24	131
船橋市	16	12	14	15	17	12	86
柏市	9	26	15	13	8	7	78
合計	175	179	213	148	124	120	959

3. 診断週別類型別届出数



4. 血清群別届出数(O血清群が複数報告された場合はそれぞれ計上)

O157・VT1VT2 (43例)、O157・VT2 (26例)、O157・VT 不明 (6例)

O26・VT1 (7例)

O91・VT1VT2 (2例)

O103・VT1 (2例)

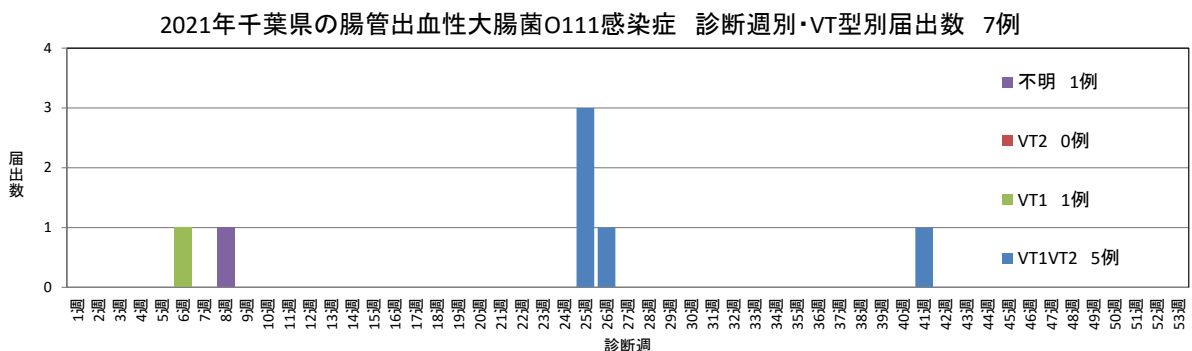
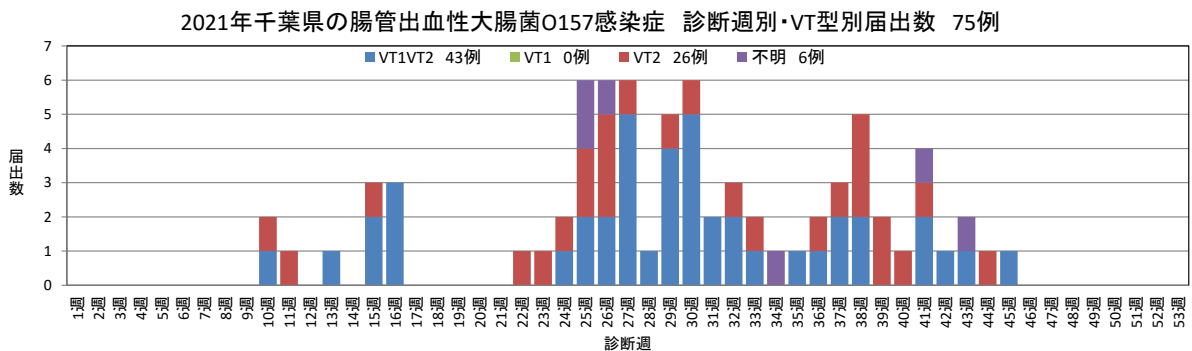
O111・VT1VT2 (5例)、O111・VT1 (1例)、O111・VT 不明 (1例)

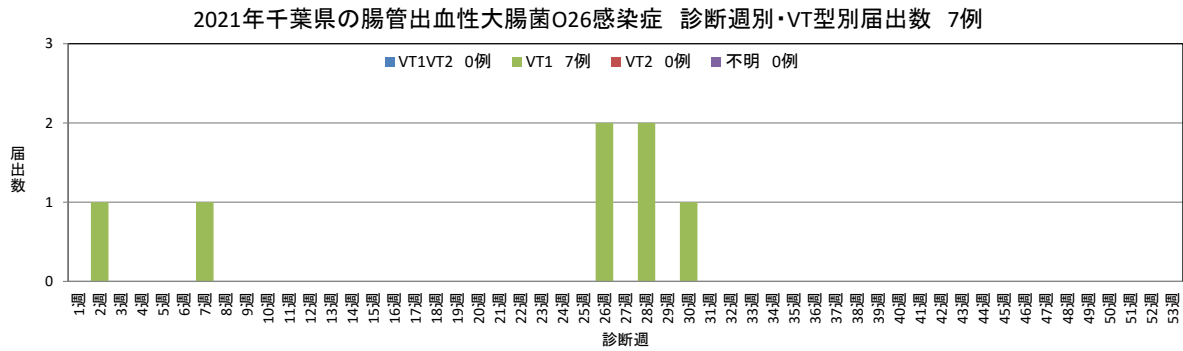
O115・VT1 (3例)

O121・VT2 (1例)

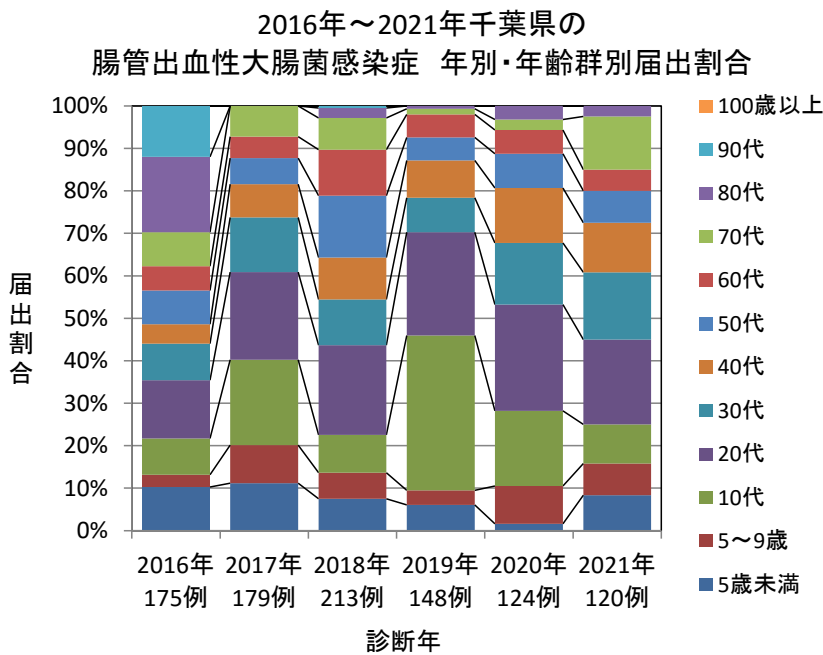
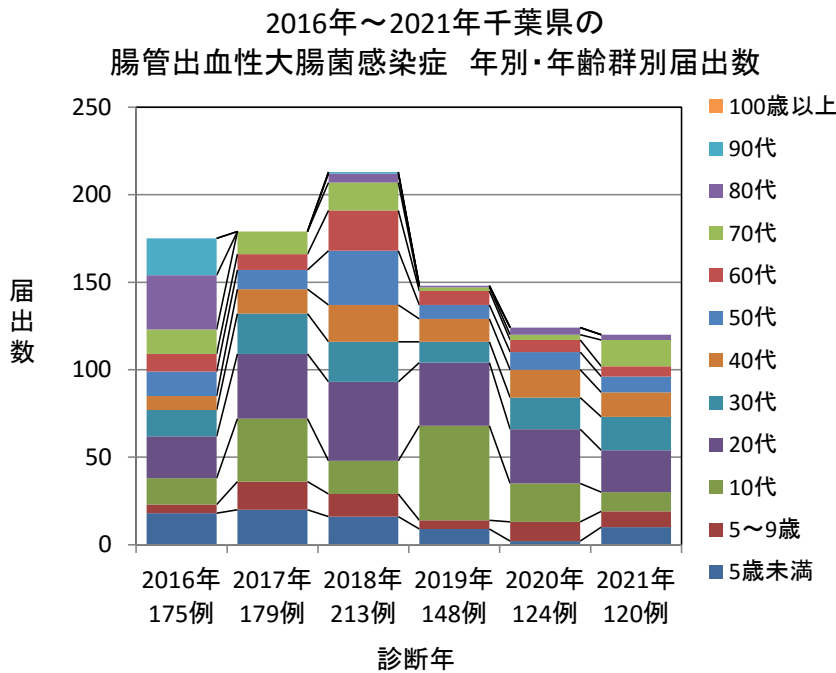
O128・VT1VT2 (3例)

O146・VT1VT2 (1例)、O146VT2 (1例)





5. 年齢群別届出数・年齢群別届出割合・性別届出数



2016年～2021年46週千葉県の腸管出血性大腸菌感染症 年別・性別・年齢群別届出数

性別		2016年		2017年		2018年		2019年		2020年		2021年		合計	
		届出数	%	届出数	%	届出数	%	届出数	%	届出数	%	届出数	%	届出数	%
性	男性	74	42.3	86	48.0	104	48.8	70	47.3	60	48.4	46	38.3	440	45.9
	女性	101	57.7	93	52.0	109	51.2	78	52.7	64	51.6	74	61.7	519	54.1
年齢群	5歳未満	18	10.3	20	11.2	16	7.5	9	6.1	2	1.6	10	8.3	75	7.8
	5～9歳	5	2.9	16	8.9	13	6.1	5	3.4	11	8.9	9	7.5	59	6.2
	10代	15	8.6	36	20.1	19	8.9	54	36.5	22	17.7	11	9.2	157	16.4
	20代	24	13.7	37	20.7	45	21.1	36	24.3	31	25.0	24	20.0	197	20.5
	30代	15	8.6	23	12.8	23	10.8	12	8.1	18	14.5	19	15.8	110	11.5
	40代	8	4.6	14	7.8	21	9.9	13	8.8	16	12.9	14	11.7	86	9.0
	50代	14	8.0	11	6.1	31	14.6	8	5.4	10	8.1	9	7.5	83	8.7
	60代	10	5.7	9	5.0	23	10.8	8	5.4	7	5.6	6	5.0	63	6.6
	70代	14	8.0	13	7.3	16	7.5	2	1.4	3	2.4	15	12.5	63	6.6
	80代	31	17.7	0	0.0	5	2.3	1	0.7	4	3.2	3	2.5	44	4.6
	90代	21	12.0	0	0.0	1	0.5	0	0.0	0	0.0	0	0.0	22	2.3
		100歳以上	0	0.0	0	0.0	0	0.0	0	0.0	0	0.0	0	0.0	0
	合計	175	100.0	179	100.0	213	100.0	148	100.0	124	100.0	120	100.0	959	100.0