

# 2020/21 シーズン 千葉県インフルエンザ発生状況 2021年1週

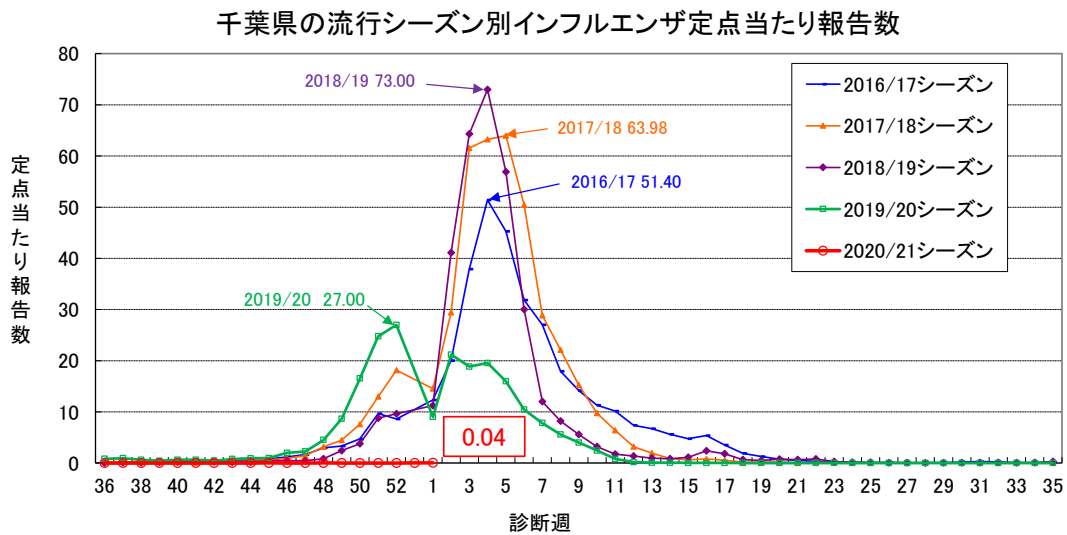
—増加—

2021年1週の県全体の定点当たり報告数は、2020年53週の0.02から増加し、0.04であった。全保健所管内で定点当たり報告数1.0を下回っている。

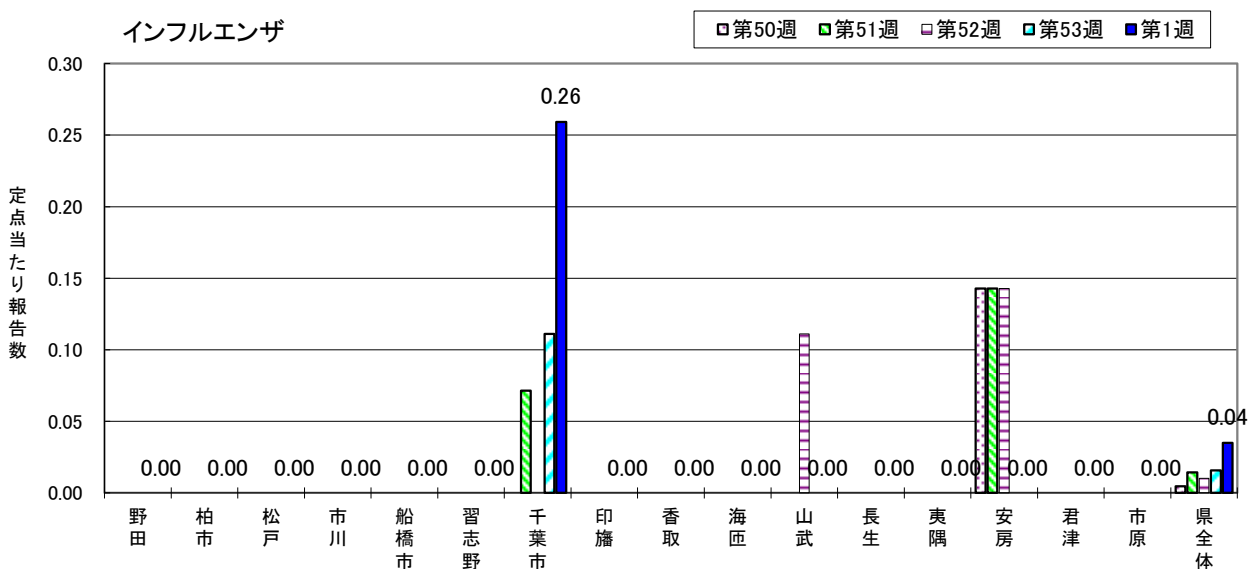
2021年1週の年齢群別報告は、15～19歳(28.6%)、20～29歳(28.6%)、60～69歳(28.6%)等であった。2020/21シーズン全体で年齢群別報告割合は、20～29歳(32.3%)、15～19歳(12.9%)、0～4歳(9.7%)、10～14歳(9.7%)、50～59歳(9.7%)等となった。

2021年1週の小児科・インフルエンザ定点医療機関の協力による迅速診断結果はなかった。2020/21シーズン合計では、13例中A型9例(69.2%)、B型4例(30.8%)となった。

## 1. 千葉県のインフルエンザ流行シーズン別定点当たり報告数

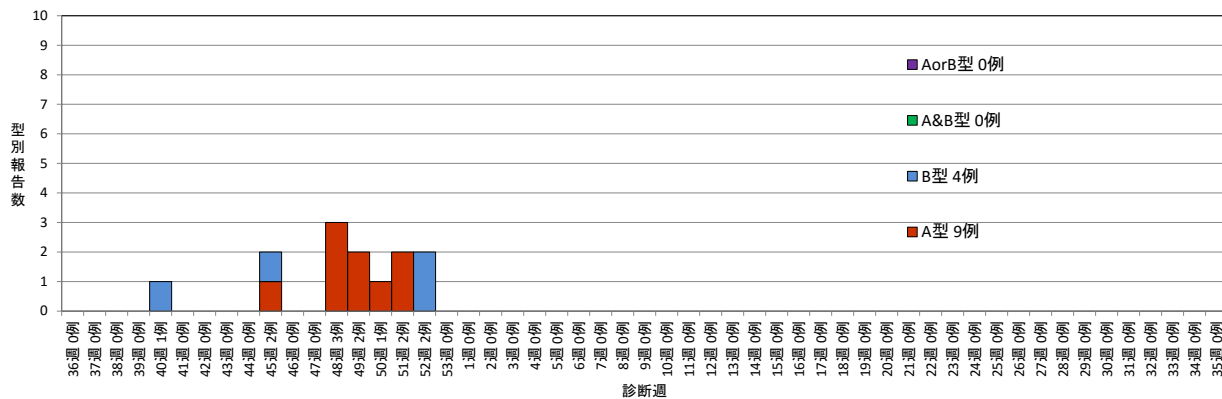


## 2. 直近5週の保健所別インフルエンザ定点当たり報告数

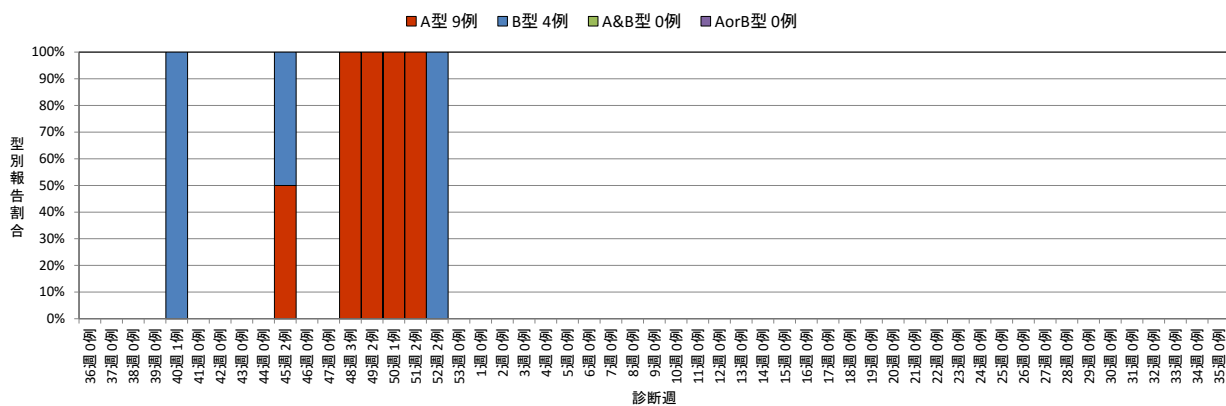




2020/21シーズン千葉県におけるインフルエンザ型別迅速診断報告数



2020/21シーズン千葉県におけるインフルエンザ型別迅速診断報告割合



5. 定点医療機関からのコメント

コメントはありませんでした。

## 6. 千葉県のインフルエンザによる週別入院患者概況

2020/21シーズン千葉県インフルエンザによる週別入院患者概況

	合計	年齢別内訳											入院時の状況(一部重複あり)				
		1歳未満	1-4歳	5-9歳	10-19歳	20-29歳	30-39歳	40-49歳	50-59歳	60-69歳	70-79歳	80歳以上	ICU入室	人工呼吸器の利用	頭部CT検査等	いずれにも該当せず	
シーズン合計	0	0	0	1	0	0	0	0	0	0	0	0	0	0	0	0	1
36週	0	0	0	0	0	0	0	0	0	0	0	0	0	0	0	0	0
37週	0	0	0	0	0	0	0	0	0	0	0	0	0	0	0	0	0
38週	0	0	0	0	0	0	0	0	0	0	0	0	0	0	0	0	0
39週	0	0	0	0	0	0	0	0	0	0	0	0	0	0	0	0	0
40週	0	0	0	0	0	0	0	0	0	0	0	0	0	0	0	0	0
41週	0	0	0	0	0	0	0	0	0	0	0	0	0	0	0	0	0
42週	0	0	0	0	0	0	0	0	0	0	0	0	0	0	0	0	0
43週	0	0	0	0	0	0	0	0	0	0	0	0	0	0	0	0	0
44週	0	0	0	0	0	0	0	0	0	0	0	0	0	0	0	0	0
45週	0	0	0	1	0	0	0	0	0	0	0	0	0	0	0	0	1
46週	0	0	0	0	0	0	0	0	0	0	0	0	0	0	0	0	0
47週	0	0	0	0	0	0	0	0	0	0	0	0	0	0	0	0	0
48週	0	0	0	0	0	0	0	0	0	0	0	0	0	0	0	0	0
49週	0	0	0	0	0	0	0	0	0	0	0	0	0	0	0	0	0
50週	0	0	0	0	0	0	0	0	0	0	0	0	0	0	0	0	0
51週	0	0	0	0	0	0	0	0	0	0	0	0	0	0	0	0	0
52週	0	0	0	0	0	0	0	0	0	0	0	0	0	0	0	0	0
53週	0	0	0	0	0	0	0	0	0	0	0	0	0	0	0	0	0
1週	0	0	0	0	0	0	0	0	0	0	0	0	0	0	0	0	0

千葉県のインフルエンザ施設別発生状況

厚生労働省 インフルエンザに関する報道発表資料

URL : [https://www.mhlw.go.jp/stf/seisakunitsuite/bunya/kenkou\\_iryuu/kenkou/kekka-kansenshou01/houdou.html](https://www.mhlw.go.jp/stf/seisakunitsuite/bunya/kenkou_iryuu/kenkou/kekka-kansenshou01/houdou.html)