

2020/21 シーズン 千葉県インフルエンザ発生状況 2020年37週

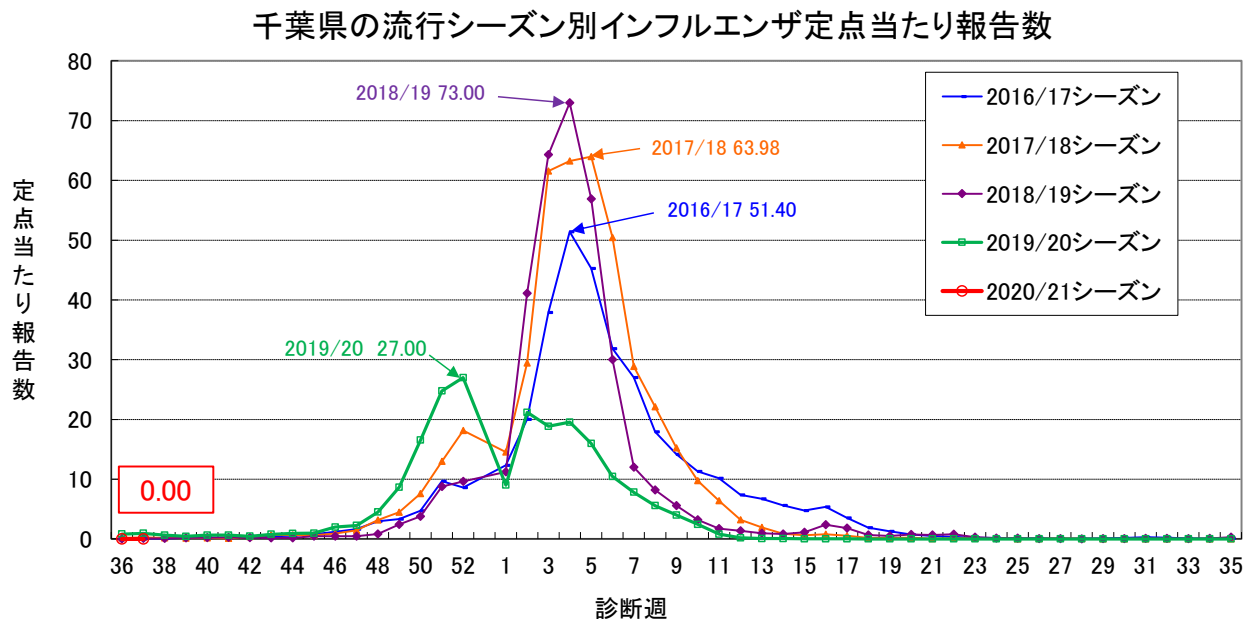
—横ばい—

2020年37週の県全体の定点当たり報告数は、36週の0.00から変わらず0.00であった。全保健所管内で定点当たり報告数1.0を下回っている。

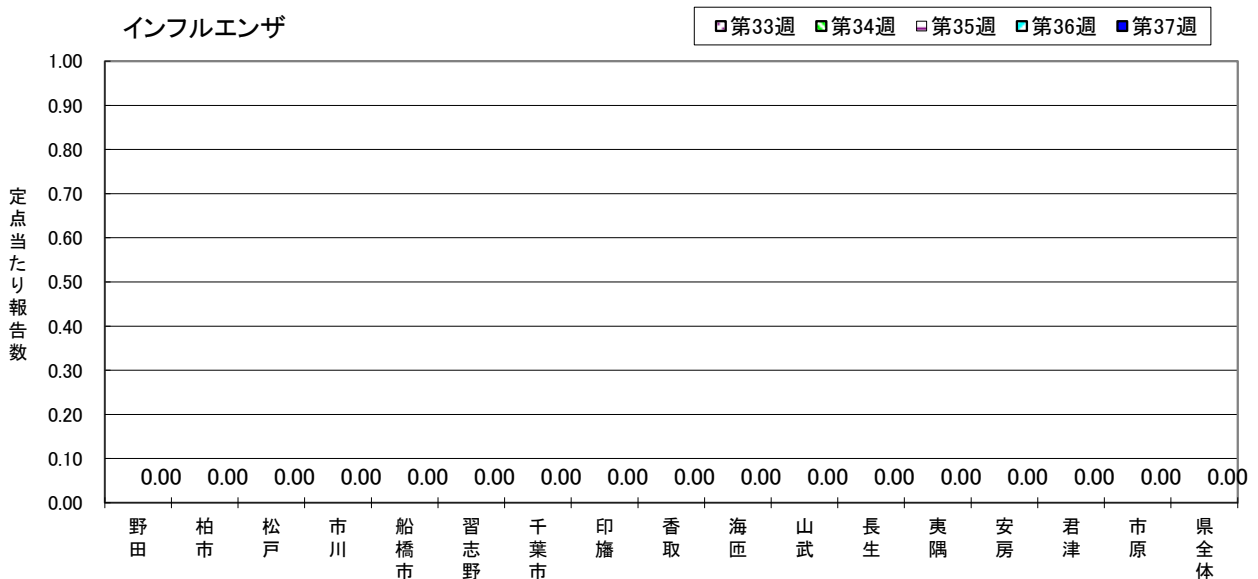
2020年37週の年齢群別報告はなく、2020/21シーズン全体で年齢群別報告はなかった。

2020年37週の小児科・インフルエンザ定点医療機関の協力による迅速診断結果の報告は、なかった。2020/21シーズン合計で小児科・インフルエンザ定点医療機関の協力による迅速診断結果の報告は、なかった。

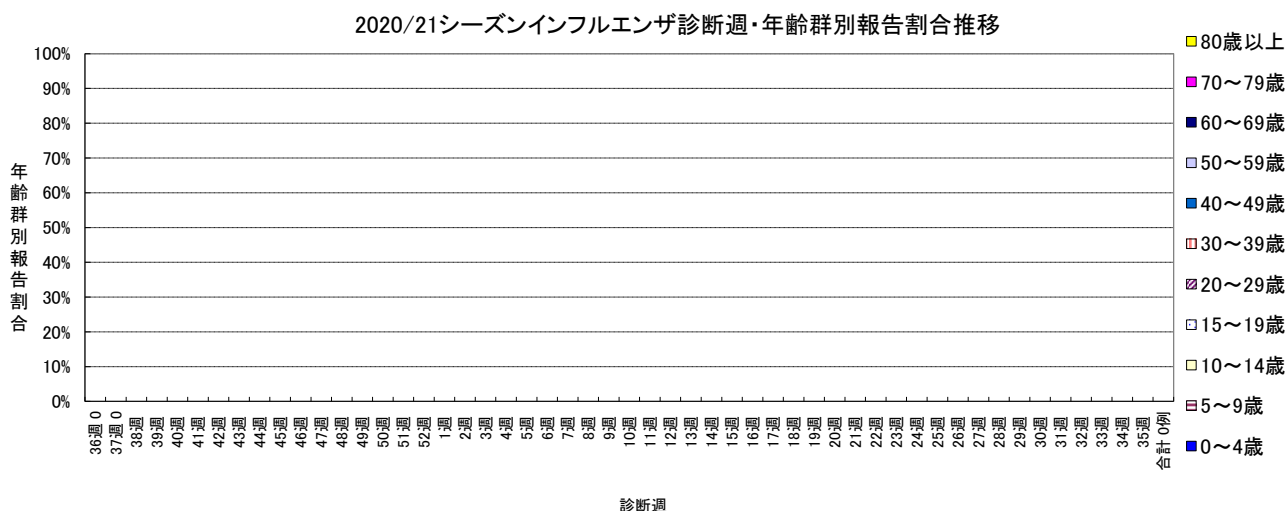
1. 千葉県のインフルエンザ流行シーズン別定点当たり報告数



2. 直近5週の保健所別インフルエンザ定点当たり報告数



3. 診断週別・年齢群別報告割合推移



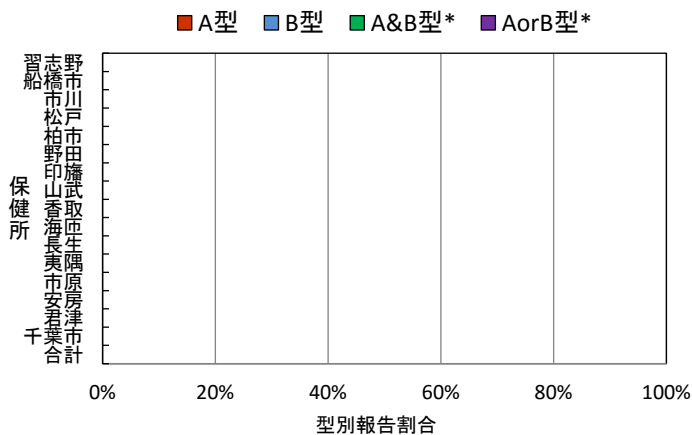
4. 定点医療機関における迅速診断結果

インフルエンザ迅速診断結果(第37週)

	総数	A型	B型	A&B型*	AorB型*
習志野	0	0	0	0	0
船橋市	0	0	0	0	0
市川	0	0	0	0	0
松戸	0	0	0	0	0
柏市	0	0	0	0	0
野田	0	0	0	0	0
印旛	0	0	0	0	0
山武	0	0	0	0	0
香取	0	0	0	0	0
海匝	0	0	0	0	0
長生	0	0	0	0	0
夷隅	0	0	0	0	0
市原	0	0	0	0	0
安房	0	0	0	0	0
君津	0	0	0	0	0
千葉市	0	0	0	0	0
合計	0	0	0	0	0

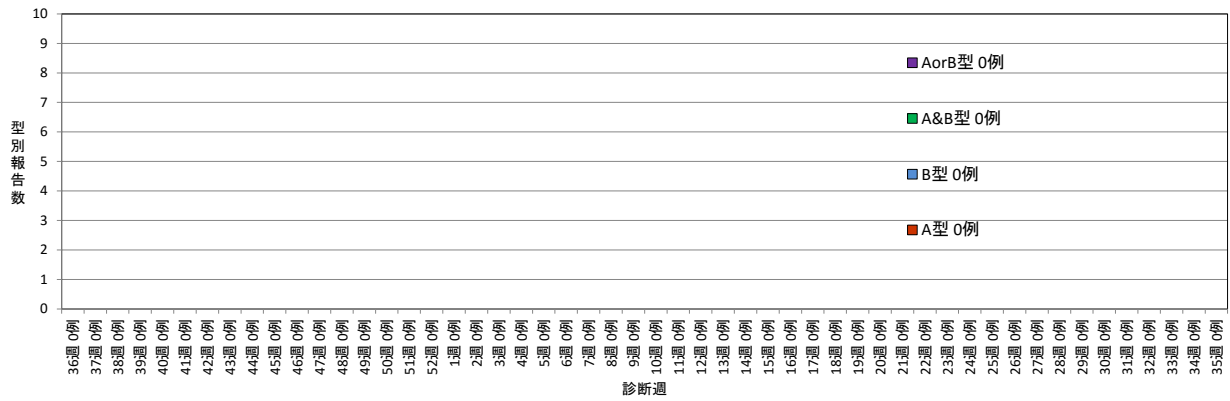
* A & B型: A型とB型両方陽性、A or B型: 型非鑑別キットで陽性

2020年37週インフルエンザ型別迅速診断報告割合

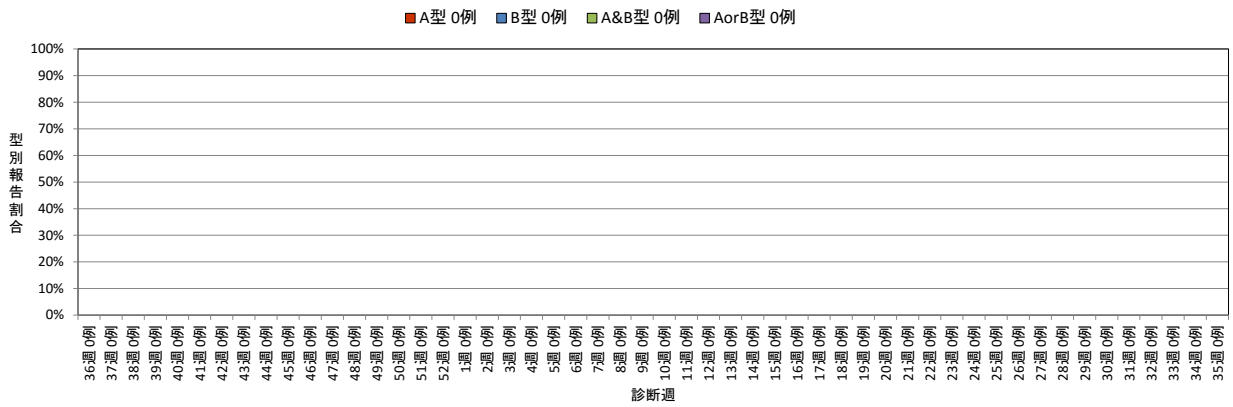


* A & B型: A型とB型両方陽性、A or B型: 型非鑑別キットで陽性

2020/21シーズン千葉県におけるインフルエンザ型別迅速診断報告数



2020/21シーズン千葉県におけるインフルエンザ型別迅速診断報告割合



5. 定点医療機関からのコメント

今週のインフルエンザ関連のコメントはありませんでした。

6. 千葉県インフルエンザによる週別入院患者概況

2020/21シーズン千葉県インフルエンザによる週別入院患者概況

	合計	年齢別内訳											入院時の状況(一部重複あり)			
		1歳未満	1-4歳	5-9歳	10-19歳	20-29歳	30-39歳	40-49歳	50-59歳	60-69歳	70-79歳	80歳以上	ICU入室	人工呼吸器の利用	頭部CT検査等	いずれにも該当せず
シーズン合計	0	0	0	0	0	0	0	0	0	0	0	0	0	0	0	0
36週	0	0	0	0	0	0	0	0	0	0	0	0	0	0	0	0
37週	0	0	0	0	0	0	0	0	0	0	0	0	0	0	0	0

千葉県インフルエンザ施設別発生状況

厚生労働省 インフルエンザに関する報道発表資料

URL : https://www.mhlw.go.jp/stf/seisakunitsuite/bunya/kenkou_iryuu/kenkou/kekkaku-kansenshou01/houdou.html