

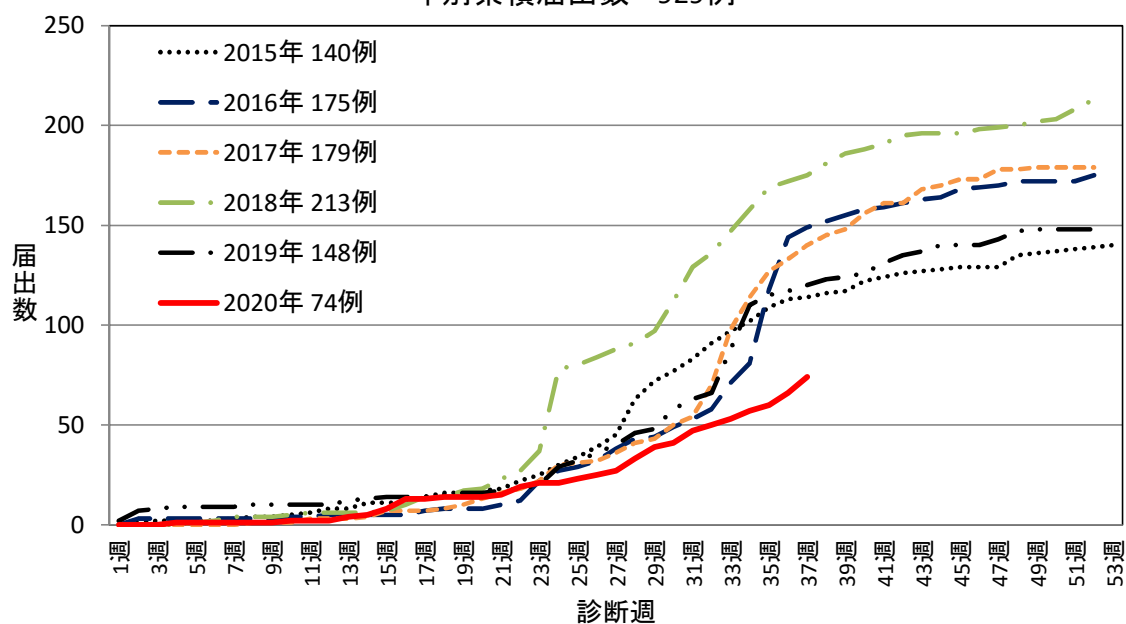
## 千葉県 の腸管出血性大腸菌感染症発生状況 2020年 37週

千葉県では、2020年37週に8例の届出があった(2020年9月16日現在)。2020年の累計は74例となった。

全国では、2020年36週に89例の届出があった(2020年9月15日速報時点)。近隣都県では、茨城県1例、埼玉県6例、東京都15例、神奈川県5例の届出があった。2020年の累計は1,774例となった。

### 1. 届出状況

図 2015年～2020年37週千葉県の腸管出血性大腸菌感染症  
年別累積届出数 929例

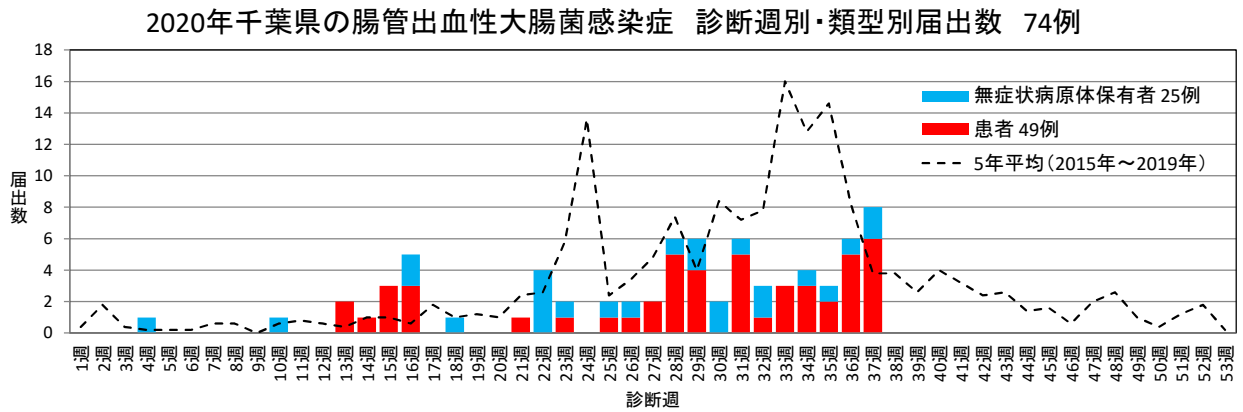


### 2. 年別・保健所別届出数

2015年～2020年37週千葉県の腸管出血性大腸菌感染症 年別・保健所別届出数

保健所	2015年	2016年	2017年	2018年	2019年	2020年	合計
習志野	12	20	19	7	5	3	66
市川	12	58	21	14	14	10	129
松戸	26	19	36	20	36	12	149
野田	1	3	4	3	7	1	19
印旛	18	12	12	21	20	10	93
香取	1	0	1	1	3	0	6
海匝	9	6	3	2	1	0	21
山武	1	1	4	1	0	0	7
長生	0	2	0	5	3	0	10
夷隅	0	0	2	1	0	2	5
安房	3	1	3	65	2	0	74
君津	5	2	5	11	6	7	36
市原	3	6	7	9	4	0	29
千葉市	13	20	24	24	19	15	115
船橋市	13	16	12	14	15	9	79
柏市	23	9	26	15	13	5	91
合計	140	175	179	213	148	74	929

3. 診断週別類型別届出数



4. 血清群別届出数(O血清群が複数報告された場合はそれぞれ計上)

O157・VT1 (2 例)、O157・VT2 (18 例)、O157・VT1VT2 (24 例)、O157・VT 不明 (1 例)

O26・VT1 (8 例)

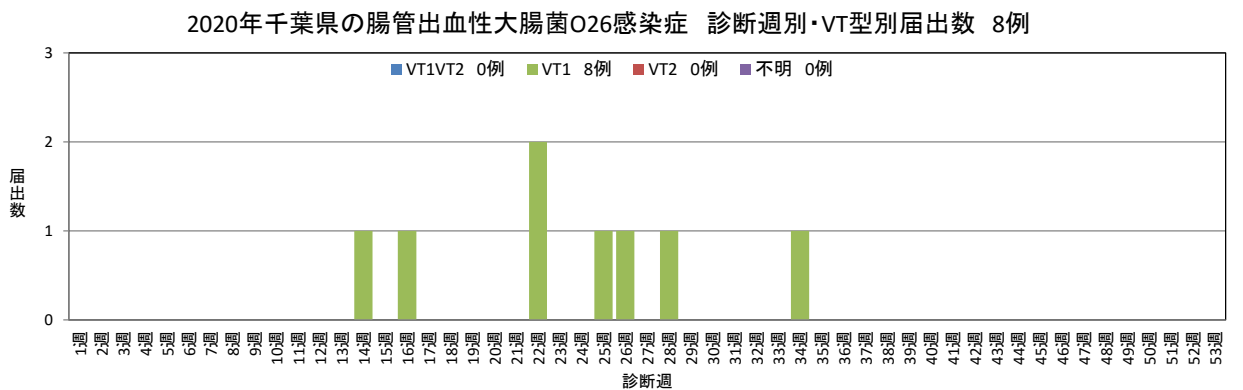
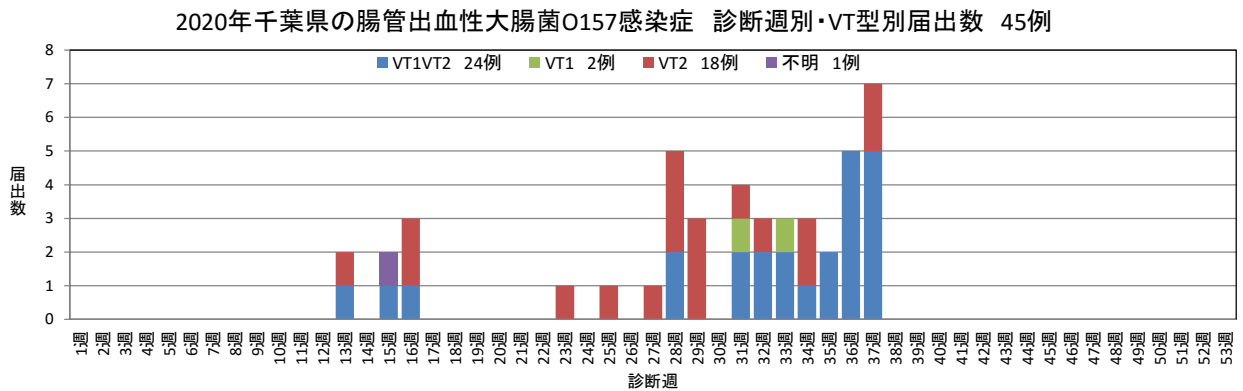
O111・VT1 (2 例)、O111・VT1VT2 (1 例)

O103・VT1 (5 例)

O145・VT2 (1 例)

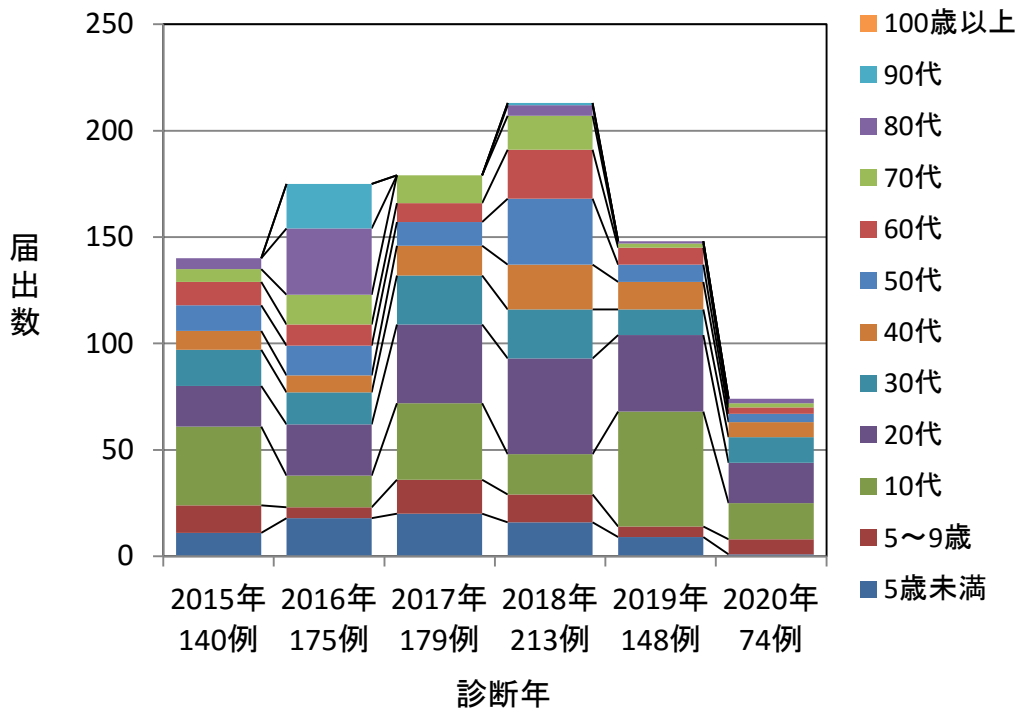
O115・VT 不明 (1 例)

O 不明・VT1 (6 例)、O 不明・VT2 (2 例)、O 不明・VT1VT2 (2 例)、O 不明・VT 不明 (1 例)

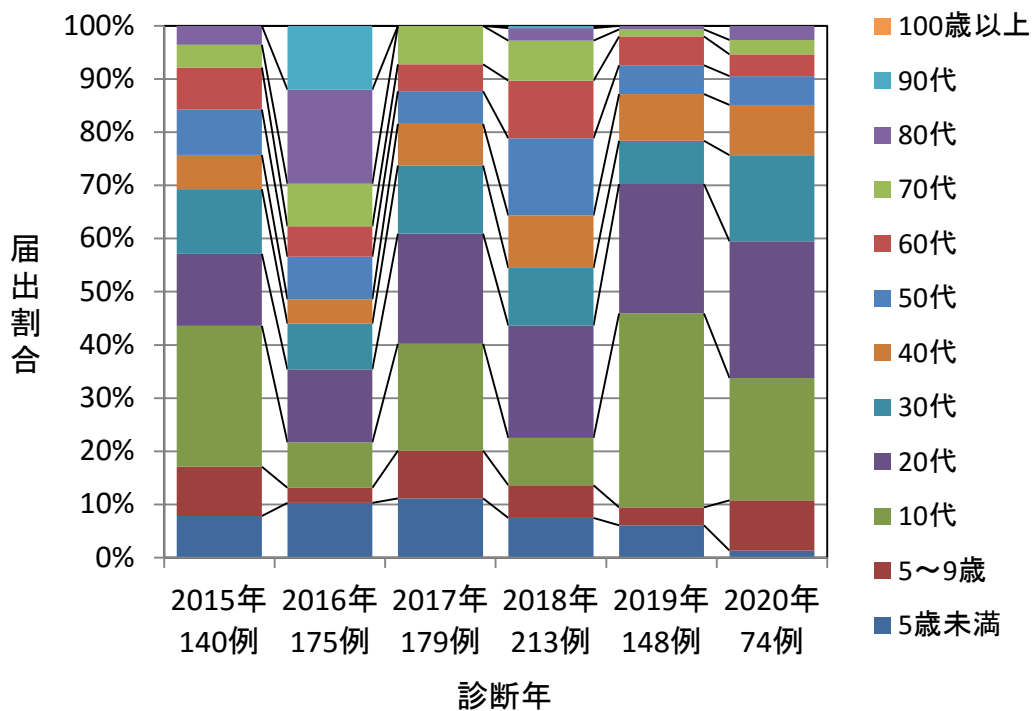


5. 年齢群別届出数・年齢群別届出割合・性別届出数

2015年～2020年千葉県の  
腸管出血性大腸菌感染症 年別・年齢群別届出数



2015年～2020年千葉県の  
腸管出血性大腸菌感染症 年別・年齢群別届出割合



2015年～2020年37週千葉県の腸管出血性大腸菌感染症 年別・性別・年齢群別届出数

性別		2015年		2016年		2017年		2018年		2019年		2020年		合計	
		届出数	%	届出数	%	届出数	%	届出数	%	届出数	%	届出数	%	届出数	%
性	男性	68	48.6	74	42.3	86	48.0	104	48.8	70	47.3	38	51.4	440	47.4
	女性	72	51.4	101	57.7	93	52.0	109	51.2	78	52.7	36	48.6	489	52.6
別	5歳未満	11	7.9	18	10.3	20	11.2	16	7.5	9	6.1	1	1.4	75	8.1
	5～9歳	13	9.3	5	2.9	16	8.9	13	6.1	5	3.4	7	9.5	59	6.4
年齢群	10代	37	26.4	15	8.6	36	20.1	19	8.9	54	36.5	17	23.0	178	19.2
	20代	19	13.6	24	13.7	37	20.7	45	21.1	36	24.3	19	25.7	180	19.4
	30代	17	12.1	15	8.6	23	12.8	23	10.8	12	8.1	12	16.2	102	11.0
	40代	9	6.4	8	4.6	14	7.8	21	9.9	13	8.8	7	9.5	72	7.8
	50代	12	8.6	14	8.0	11	6.1	31	14.6	8	5.4	4	5.4	80	8.6
	60代	11	7.9	10	5.7	9	5.0	23	10.8	8	5.4	3	4.1	64	6.9
	70代	6	4.3	14	8.0	13	7.3	16	7.5	2	1.4	2	2.7	53	5.7
	80代	5	3.6	31	17.7	0	0.0	5	2.3	1	0.7	2	2.7	44	4.7
	90代	0	0.0	21	12.0	0	0.0	1	0.5	0	0.0	0	0.0	22	2.4
	100歳以上	0	0.0	0	0.0	0	0.0	0	0.0	0	0.0	0	0.0	0	0.0
合計		140	100.0	175	100.0	179	100.0	213	100.0	148	100.0	74	100.0	929	100.0