

2019/20 シーズン 千葉県インフルエンザ発生状況 2020年12週

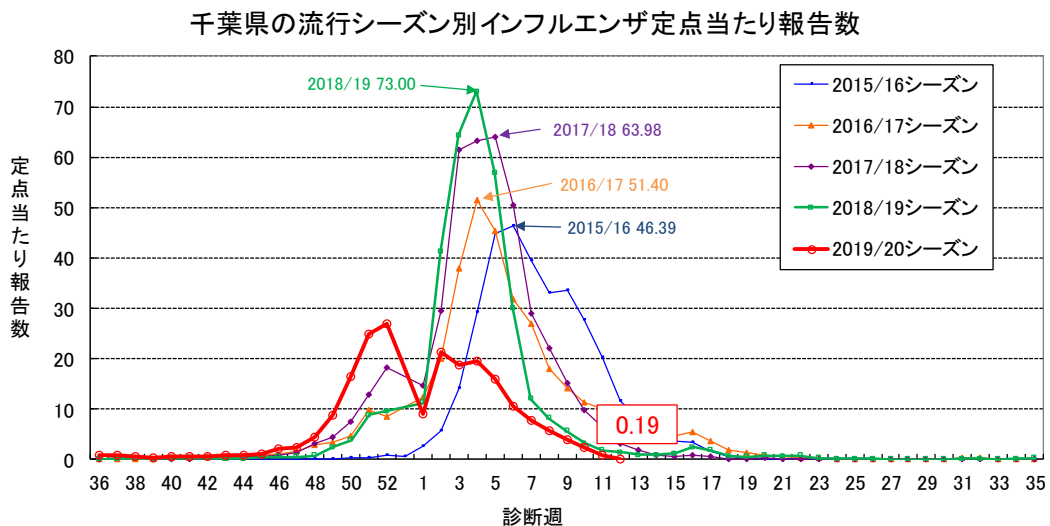
—減少—

2020年12週の県全体の定点当たり報告数は、11週の0.80から減少し0.19であった。全保健所管内で定点当たり報告数1.0を下回った。

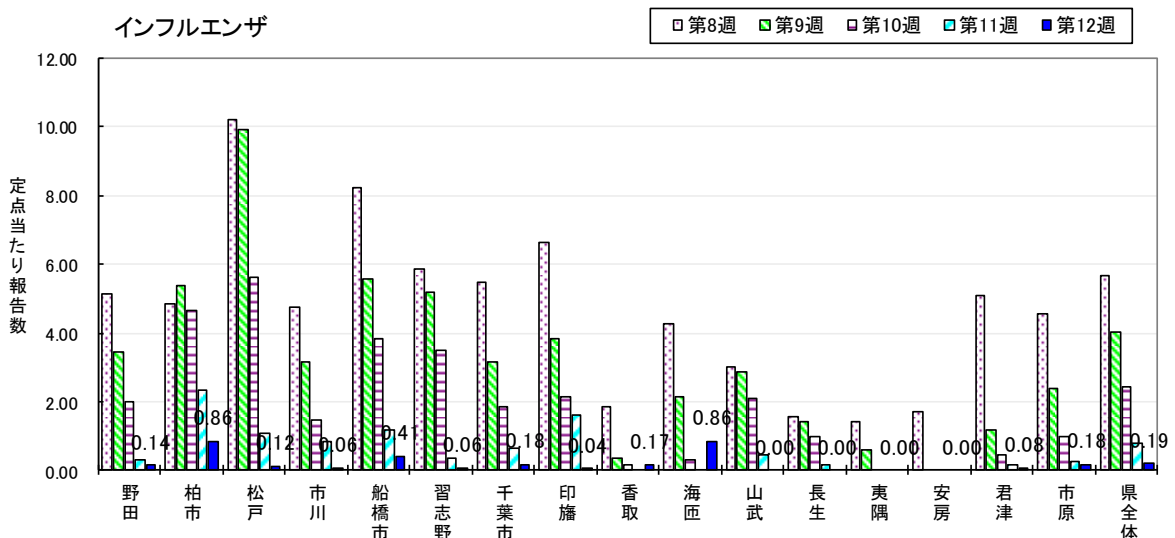
2020年12週の年齢群別報告割合は、5～9歳(39.0%)、0～4歳(24.4%)で高く、2019/20シーズン全体の年齢群別報告割合は、5～9歳(31.8%)、10～14歳(18.0%)、0～4歳(15.7%)等となった。

2020年12週の小児科・インフルエンザ定点医療機関の協力による迅速診断結果の報告は、37例中A型3例(8.1%)、B型34例(91.9%)、A and B型0例(0.0%)、A or B型0例(0.0%)であった。2019/20シーズン合計では、41,636例中A型36,794例(88.4%)、B型4,776例(11.5%)、A and B型39例(0.1%)、A or B型27例(0.1%)となった。

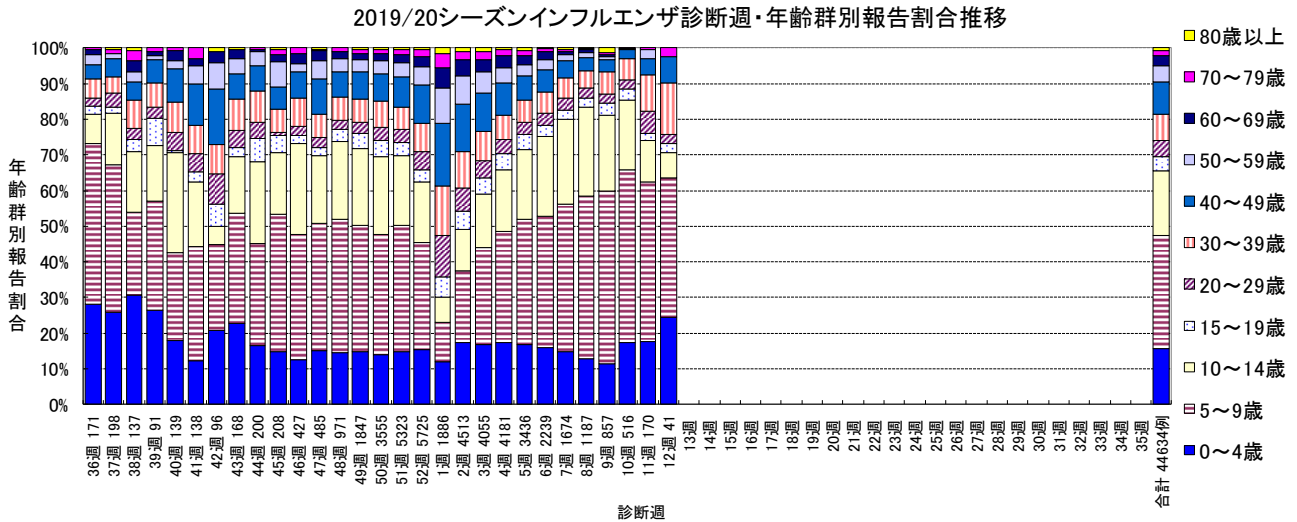
1. 千葉県のインフルエンザ流行シーズン別定点当たり報告数



2. 直近5週の保健所別インフルエンザ定点当たり報告数



3. 診断週別・年齢群別報告割合推移



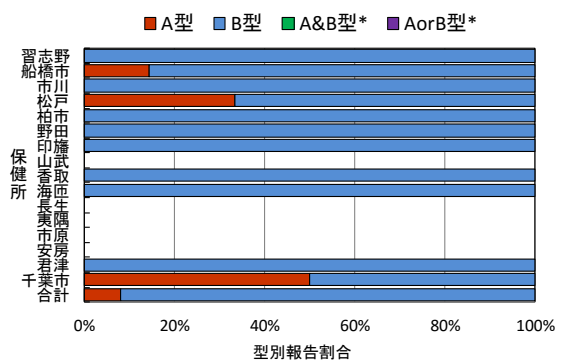
4. 定点医療機関における迅速診断結果

インフルエンザ迅速診断結果(第12週)

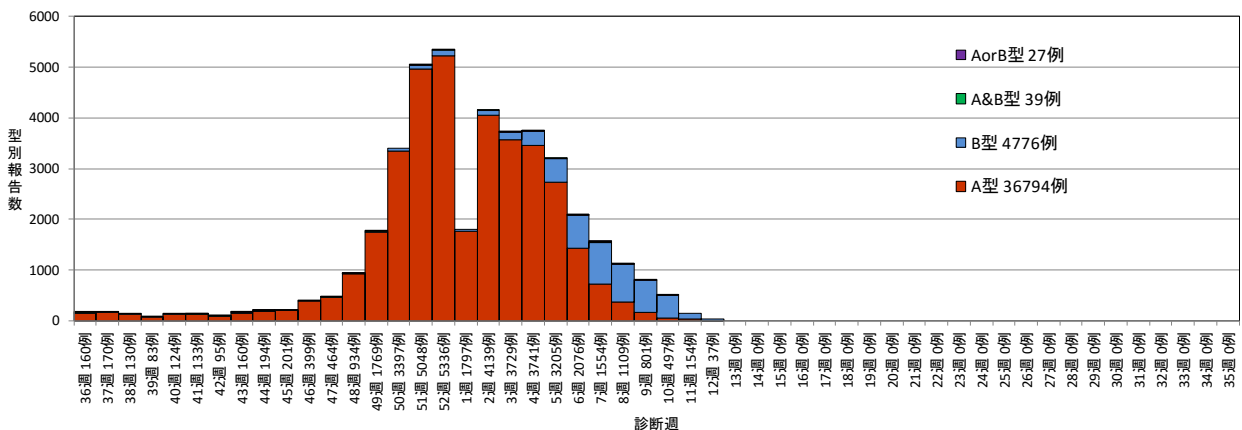
	総数	A型	B型	A&B型*	AorB型*
習志野	1	0	1	0	0
船橋市	7	1	6	0	0
市川	1	0	1	0	0
松戸	3	1	2	0	0
柏市	12	0	12	0	0
野田	1	0	1	0	0
印旛	1	0	1	0	0
山武	0	0	0	0	0
香取	1	0	1	0	0
海匝	7	0	7	0	0
長生	0	0	0	0	0
夷隅	0	0	0	0	0
市原	0	0	0	0	0
安房	0	0	0	0	0
君津	1	0	1	0	0
千葉市	2	1	1	0	0
合計	37	3	34	0	0

* A & B型: A型とB型両方陽性、A or B型: 型非鑑別キットで陽性

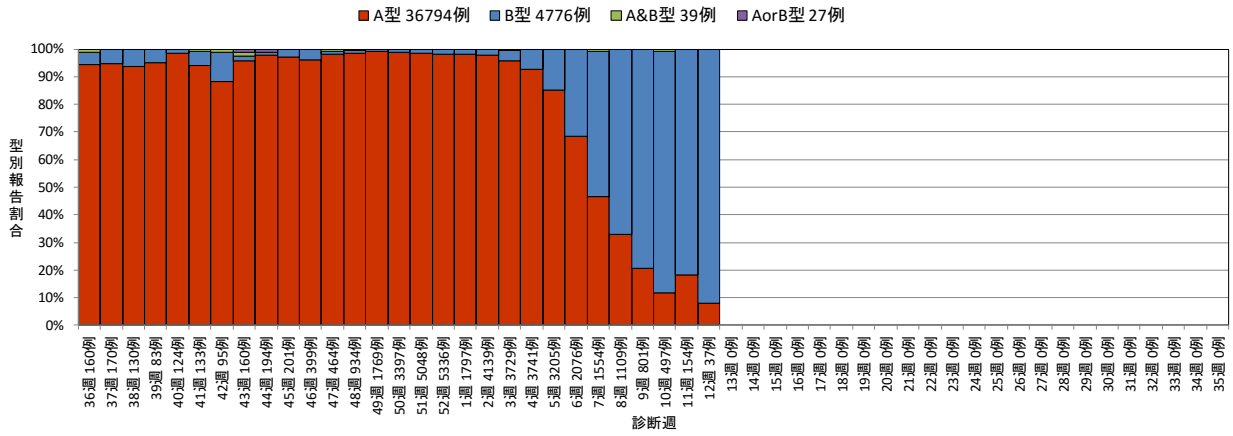
2020年12週インフルエンザ型別迅速診断報告割合



2019/20シーズン千葉県におけるインフルエンザ型別迅速診断報告数



2019/20シーズン千葉県におけるインフルエンザ型別迅速診断報告割合



5. 定点医療機関からのコメント

- *旭市内医療機関:インフルエンザ 4名中 4名とも予防接種済。
- *千葉市内医療機関:検査陰性みなし 0名。
- *千葉市内医療機関:検査(-)→薬処方 0名(型不明)。

6. 千葉県インフルエンザによる週別入院患者概

2019/20シーズン千葉県インフルエンザによる週別入院患者概況

	合計	年齢別内訳											入院時の状況(一部重複あり)			
		1歳未満	1-4歳	5-9歳	10-19歳	20-29歳	30-39歳	40-49歳	50-59歳	60-69歳	70-79歳	80歳以上	ICU入室	人工呼吸器の利用	頭部CT検査等	いずれにも該当せず
シーズン合計	363	28	66	51	25	7	7	11	15	37	62	54	32	11	82	262
36週	1	1	0	0	0	0	0	0	0	0	0	0	0	0	0	1
37週	2	0	1	1	0	0	0	0	0	0	0	0	0	0	1	1
38週	0	0	0	0	0	0	0	0	0	0	0	0	0	0	0	0
39週	0	0	0	0	0	0	0	0	0	0	0	0	0	0	0	0
40週	1	0	0	1	0	0	0	0	0	0	0	0	0	0	0	1
41週	1	0	0	0	0	0	0	0	0	0	1	0	0	0	0	1
42週	1	0	0	0	0	0	0	0	0	0	1	0	0	0	1	0
43週	2	0	1	0	0	1	0	0	0	0	0	0	0	0	1	1
44週	1	0	0	1	0	0	0	0	0	0	0	0	0	0	0	1
45週	9	0	0	0	0	0	0	0	0	2	3	4	1	1	0	8
46週	1	0	1	0	0	0	0	0	0	0	0	0	0	0	0	1
47週	2	0	1	0	0	0	0	0	0	0	0	1	0	0	0	2
48週	6	0	2	0	0	0	0	2	0	0	2	0	0	0	0	6
49週	21	3	3	3	4	0	1	0	1	2	3	1	2	1	7	14
50週	25	1	6	3	3	0	0	0	1	3	4	4	1	0	8	16
51週	17	2	2	5	0	0	1	0	0	2	3	2	3	1	6	11
52週	33	3	5	8	2	2	1	1	1	2	5	3	2	0	9	22
1週	36	2	10	7	5	0	0	1	0	4	2	5	3	1	10	25
2週	66	5	11	4	1	0	1	2	6	3	17	16	4	1	13	50
3週	49	6	4	4	4	1	2	1	4	6	8	9	5	0	7	38
4週	33	2	7	4	3	1	1	1	2	5	5	2	4	2	7	24
5週	20	0	3	1	1	0	0	1	0	7	4	3	4	3	4	13
6週	15	0	2	6	2	1	0	1	0	1	1	1	0	0	4	11
7週	8	1	4	0	0	0	0	1	0	0	1	1	2	0	3	5
8週	6	1	0	2	0	0	0	0	0	0	2	1	1	1	1	3
9週	0	0	0	0	0	0	0	0	0	0	0	0	0	0	0	0
10週	4	1	2	1	0	0	0	0	0	0	0	0	0	0	0	4
11週	2	0	1	0	0	1	0	0	0	0	0	0	0	0	0	2
12週	1	0	0	0	0	0	0	0	0	0	0	1	0	0	0	1

千葉県のインフルエンザ施設別発生状況

厚生労働省 インフルエンザに関する報道発表資料

URL : http://www.mhlw.go.jp/stf/seisakunitsuite/bunya/kenkou_iryuu/kenkou/kekaku-kansenshou01/houdou.html