

# 2016/17 シーズン 千葉県インフルエンザ発生状況 2017年 35週

—増加—

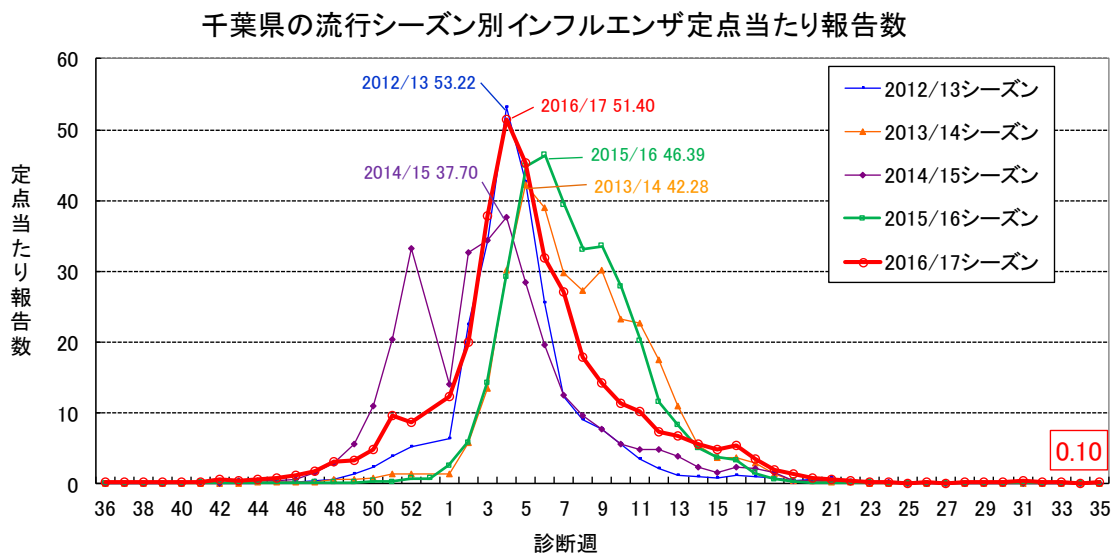
2017年 35週 の県全体の定点当たり報告数は、34週 の0.07から増加し0.10となった。

保健所別の定点当たり報告数は、16保健所中 8保健所管内で増加し、君津(0.38)、山武(0.22)、夷隅(0.20)、船橋市(0.18)、習志野(0.13)、印旛(0.13)、千葉市(0.11)が多い。

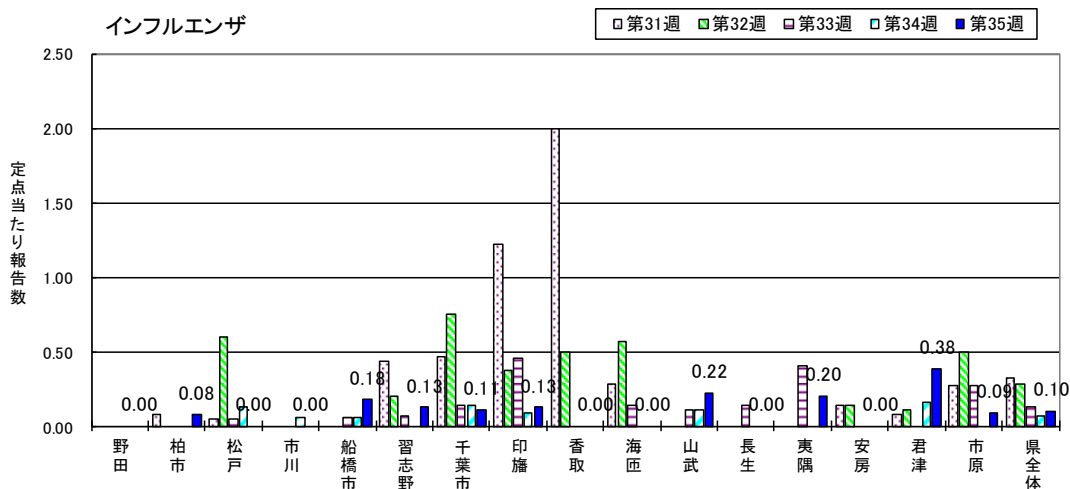
2017年 35週 の年齢群別報告割合は、0～4歳・15～19歳・30～39歳・40～49歳・50～59歳・60～69歳(14.3%)が多く、2016/17シーズン全体では、5～9歳 26.6%、10～14歳 18.5%、0～4歳 16.1%となっている。

2017年 35週 の小児科・インフルエンザ定点医療機関の協力による迅速診断結果の報告は、20例中 A型 18例(90.0%)、B型 2例(10.0%)、A and B型 0例(0.0%)、A or B型 0例(0.0%)であった。2016/17シーズン合計では、72,861例中 A型 61,470例(84.4%)、B型 11,079例(15.2%)、A and B型 69例(0.1%)、A or B型 243例(0.3%)となった。

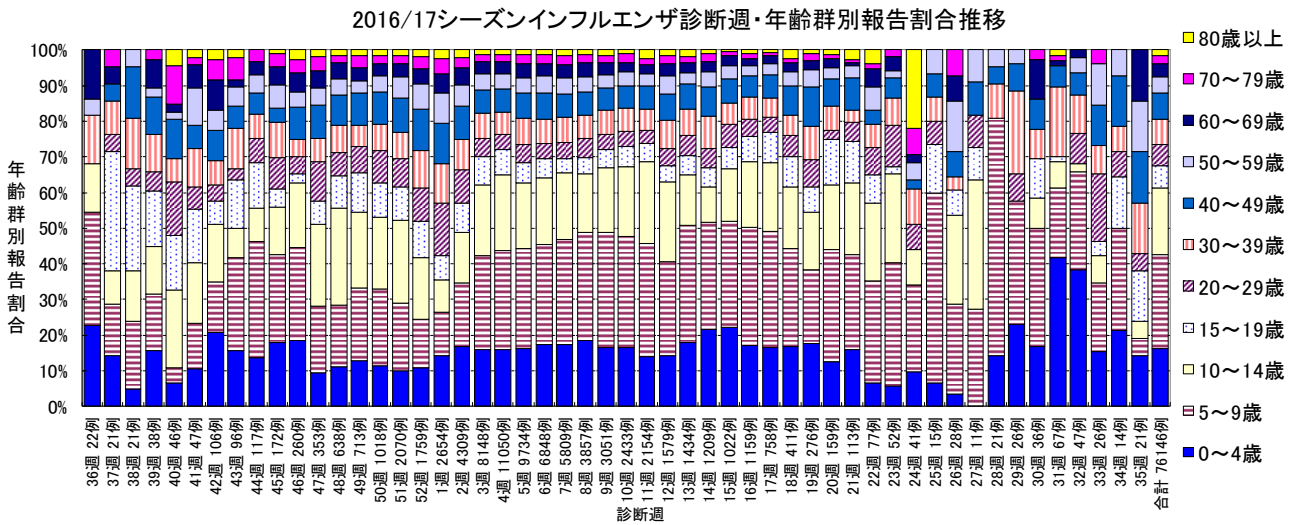
## 1. 千葉県のインフルエンザ流行シーズン別定点当たり報告数



## 2. 直近5週の保健所別インフルエンザ定点当たり報告数



### 3. 診断週別・年齢群別報告割合推移

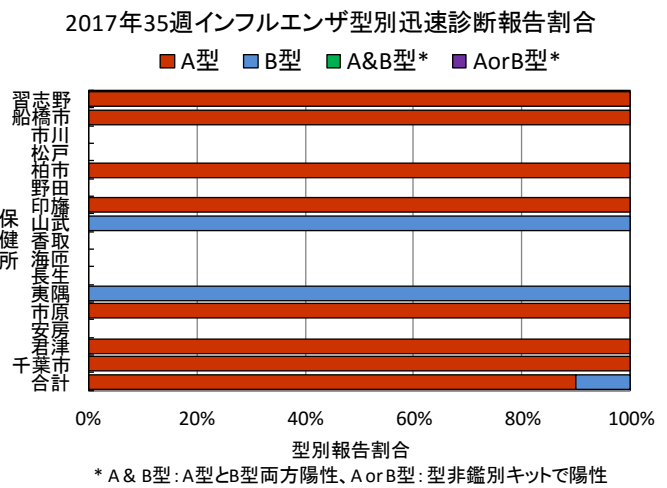


### 4. 定点医療機関における迅速診断結果

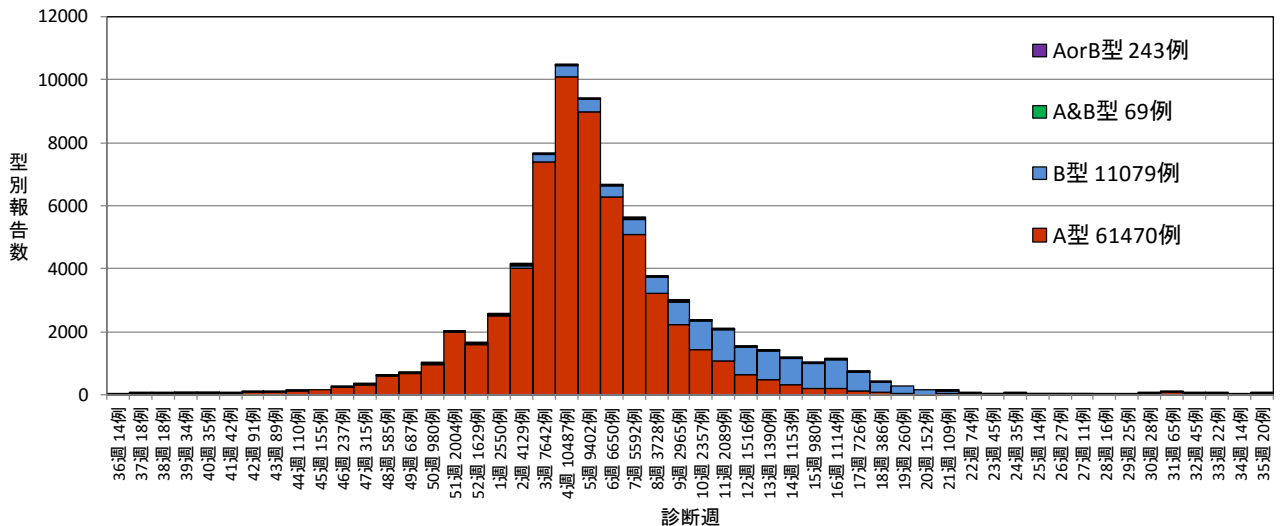
インフルエンザ迅速診断結果(第35週)

	総数	A型	B型	A&B型*	AorB型*
習志野	2	2	0	0	0
船橋市	3	3	0	0	0
市川	0	0	0	0	0
松戸	0	0	0	0	0
柏市	1	1	0	0	0
野田	0	0	0	0	0
印旛	3	3	0	0	0
山武	1	0	1	0	0
香取	0	0	0	0	0
海匝	0	0	0	0	0
長生	0	0	0	0	0
夷隅	1	0	1	0	0
市原	1	1	0	0	0
安房	0	0	0	0	0
君津	5	5	0	0	0
千葉市	3	3	0	0	0
合計	20	18	2	0	0

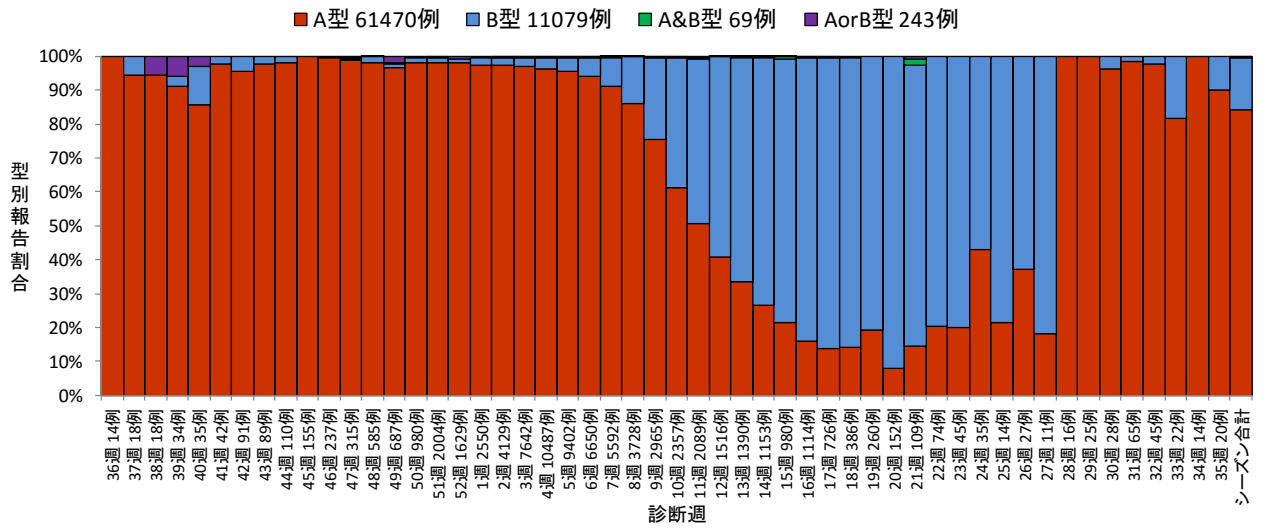
\* A & B型: A型とB型両方陽性、A or B型: 型非鑑別キットで陽性



### 2016/17シーズン千葉県におけるインフルエンザ型別迅速診断報告数



2016/17シーズン千葉県におけるインフルエンザ型別迅速診断報告割合



5. 定点医療機関からのコメント

\*東金市内医療機関:B型 1名、オーストラリアよりの帰国者。

## 6. 千葉県インフルエンザによる週別入院患者概況

2016/17シーズン千葉県インフルエンザによる週別入院患者概況

	合計	年齢別内訳											入院時の状況(一部重複あり)			
		1歳未満	1-4歳	5-9歳	10-19歳	20-29歳	30-39歳	40-49歳	50-59歳	60-69歳	70-79歳	80歳以上	ICU入室	人工呼吸器の利用	頭部CT検査等	いずれにも該当せず
シーズン合計	543	29	53	25	20	1	9	19	22	51	118	196	31	17	69	453
36週	0	0	0	0	0	0	0	0	0	0	0	0	0	0	0	0
37週	1	0	1	0	0	0	0	0	0	0	0	0	1	0	0	0
38週	1	0	0	1	0	0	0	0	0	0	0	0	0	0	0	1
39週	0	0	0	0	0	0	0	0	0	0	0	0	0	0	0	0
40週	7	0	0	0	0	0	0	1	1	0	3	2	1	1	0	6
41週	2	1	0	0	1	0	0	0	0	0	0	0	0	0	0	2
42週	1	0	1	0	0	0	0	0	0	0	0	0	0	0	1	0
43週	0	0	0	0	0	0	0	0	0	0	0	0	0	0	0	0
44週	0	0	0	0	0	0	0	0	0	0	0	0	0	0	0	0
45週	0	0	0	0	0	0	0	0	0	0	0	0	0	0	0	0
46週	1	0	0	0	0	0	0	0	0	0	0	1	0	0	0	1
47週	0	0	0	0	0	0	0	0	0	0	0	0	0	0	0	0
48週	3	0	1	0	0	0	0	0	0	0	2	0	0	0	0	3
49週	4	0	2	0	0	0	1	0	0	0	0	1	0	0	2	2
50週	6	0	0	0	2	0	0	0	1	0	3	0	0	0	0	6
51週	10	0	1	0	0	0	0	0	0	2	2	5	0	0	0	10
52週	20	2	2	0	0	1	0	1	0	1	3	10	1	1	3	16
1週	20	1	0	0	2	0	1	1	2	3	3	7	0	1	2	18
2週	49	2	2	0	1	0	1	2	1	6	16	18	1	0	6	42
3週	63	3	7	2	1	0	1	1	4	6	15	23	4	2	11	51
4週	67	2	8	7	4	0	0	3	2	4	12	25	7	1	11	51
5週	61	3	7	3	2	0	0	3	1	2	10	30	0	0	7	54
6週	46	4	4	1	0	0	1	2	1	4	10	19	5	3	8	35
7週	45	1	1	1	2	0	1	1	2	8	13	15	4	3	4	39
8週	34	0	2	0	1	0	0	0	1	6	7	17	1	1	0	33
9週	21	1	0	0	0	0	1	0	3	4	5	7	1	0	0	20
10週	12	0	2	1	1	0	1	0	1	0	1	5	2	2	1	10
11週	9	0	0	0	0	0	0	2	1	2	2	2	1	1	0	7
12週	11	3	0	3	1	0	0	0	0	0	1	3	1	0	3	8
13週	10	1	1	1	0	0	0	0	0	0	4	3	0	0	2	8
14週	14	4	4	1	0	0	0	0	0	3	1	1	0	0	3	11
15週	8	0	3	1	0	0	0	1	0	0	2	1	0	0	1	7
16週	6	0	1	1	1	0	0	0	0	0	2	1	0	0	1	4
17週	6	0	2	0	1	0	1	1	0	0	1	0	0	1	2	4
18週	1	0	0	1	0	0	0	0	0	0	0	0	0	0	0	1
19週	0	0	0	0	0	0	0	0	0	0	0	0	0	0	0	0
20週	0	0	0	0	0	0	0	0	0	0	0	0	0	0	0	0
21週	1	0	0	0	0	0	0	0	1	0	0	0	0	0	0	1
22週	0	0	0	0	0	0	0	0	0	0	0	0	0	0	0	0
23週	0	0	0	0	0	0	0	0	0	0	0	0	0	0	0	0
24週	0	0	0	0	0	0	0	0	0	0	0	0	0	0	0	0
25週	1	0	0	1	0	0	0	0	0	0	0	0	0	0	0	1
26週	0	0	0	0	0	0	0	0	0	0	0	0	0	0	0	0
27週	0	0	0	0	0	0	0	0	0	0	0	0	0	0	0	0
28週	0	0	0	0	0	0	0	0	0	0	0	0	0	0	0	0
29週	1	1	0	0	0	0	0	0	0	0	0	0	0	0	0	1
30週	0	0	0	0	0	0	0	0	0	0	0	0	0	0	0	0
31週	0	0	0	0	0	0	0	0	0	0	0	0	0	0	0	0
32週	1	0	1	0	0	0	0	0	0	0	0	0	1	0	1	0
33週	0	0	0	0	0	0	0	0	0	0	0	0	0	0	0	0
34週	0	0	0	0	0	0	0	0	0	0	0	0	0	0	0	0
35週	0	0	0	0	0	0	0	0	0	0	0	0	0	0	0	0

## 7. 千葉県インフルエンザ施設別発生状況

厚生労働省 インフルエンザに関する報道発表資料

URL : [http://www.mhlw.go.jp/stf/seisakunitsuite/bunya/kenkou\\_iryuu/kenkou/kekkaku-kansenshou01/houdou.html](http://www.mhlw.go.jp/stf/seisakunitsuite/bunya/kenkou_iryuu/kenkou/kekkaku-kansenshou01/houdou.html)