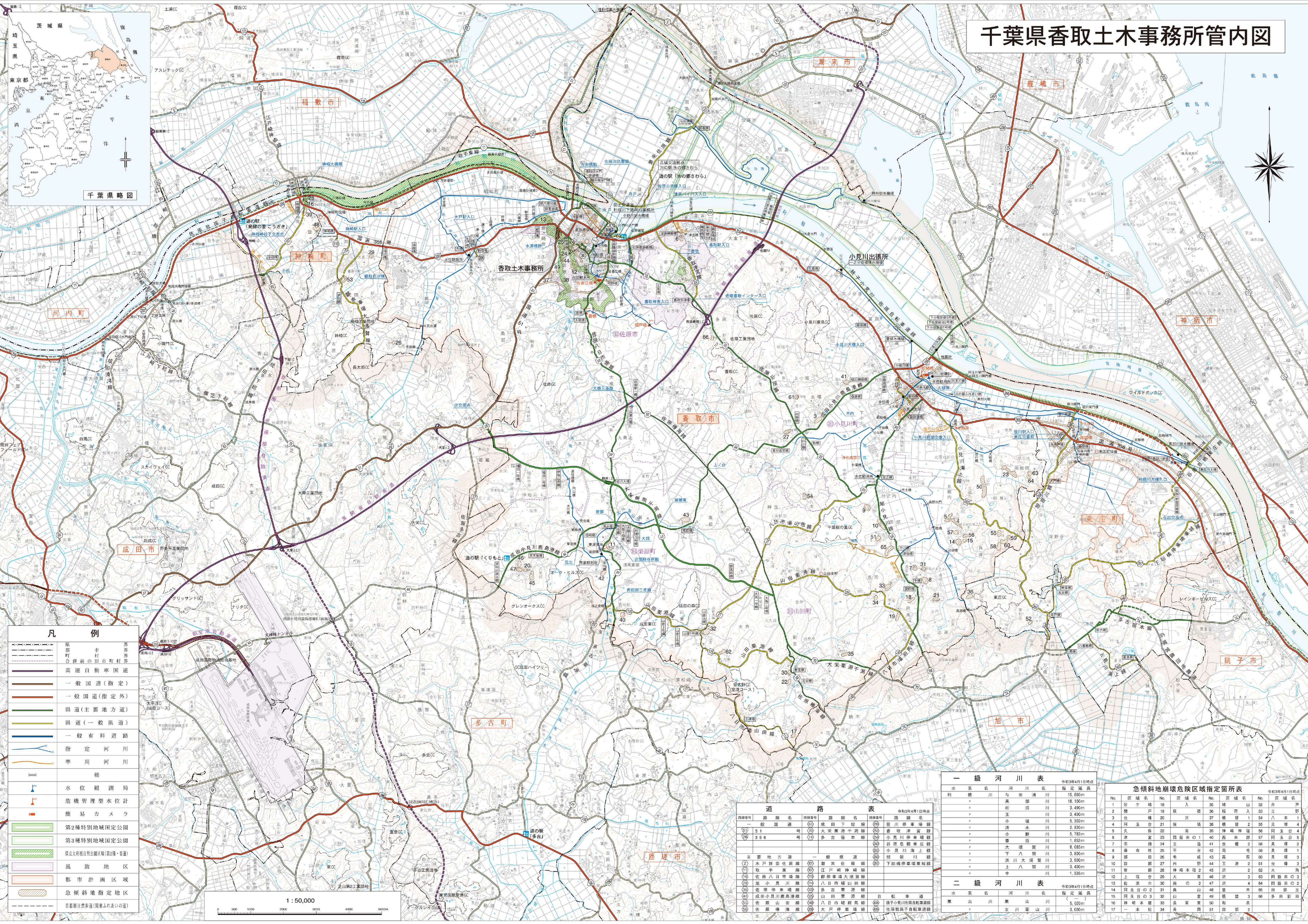


# 千葉県香取土木事務所管内図



**凡 例**

- 市界
- 町界
- 村界
- 旧市町村界
- 高速自動車国道
- 一般国道(指定)
- 一般国道(指定外)
- 県道(主要地方道)
- 県道(一般県道)
- 一般有料道路
- 指定河川
- 準用河川
- 橋
- 水位観測局
- 危機管理型水位計
- 簡易カメラ
- 第2種特別地域(指定)
- 第3種特別地域(指定)
- 国立大井川自然公園(第2種・普通)
- 風致地区
- 都市計画区域
- 急傾斜地指定地区
- 首都圏自然多様性(関東ふたいの道)

1:50,000

**道 路 表** 令和3年4月1日時点

路線番号	路線名	路線番号	路線名
(5) 51	取手東線	(22) 水戸野田佐原線	取手東線
(9) 356	多古線	(23) 取手東線	取手東線
		(24) 取手東線	取手東線
		(25) 取手東線	取手東線
		(26) 取手東線	取手東線
		(27) 取手東線	取手東線
		(28) 取手東線	取手東線
		(29) 取手東線	取手東線
		(30) 取手東線	取手東線
		(31) 取手東線	取手東線
		(32) 取手東線	取手東線
		(33) 取手東線	取手東線
		(34) 取手東線	取手東線
		(35) 取手東線	取手東線
		(36) 取手東線	取手東線
		(37) 取手東線	取手東線
		(38) 取手東線	取手東線
		(39) 取手東線	取手東線
		(40) 取手東線	取手東線
		(41) 取手東線	取手東線
		(42) 取手東線	取手東線
		(43) 取手東線	取手東線
		(44) 取手東線	取手東線
		(45) 取手東線	取手東線
		(46) 取手東線	取手東線
		(47) 取手東線	取手東線
		(48) 取手東線	取手東線
		(49) 取手東線	取手東線
		(50) 取手東線	取手東線

**一級河川表** 令和3年4月1日時点

水系名	河川名	指定延長
利根川 <td>利根川</td> <td>15,850m</td>	利根川	15,850m
荒川 <td>荒川</td> <td>18,100m</td>	荒川	18,100m
利根川 <td>利根川</td> <td>3,490m</td>	利根川	3,490m
利根川 <td>利根川</td> <td>3,400m</td>	利根川	3,400m
利根川 <td>利根川</td> <td>5,392m</td>	利根川	5,392m
利根川 <td>利根川</td> <td>2,830m</td>	利根川	2,830m
利根川 <td>利根川</td> <td>5,782m</td>	利根川	5,782m
利根川 <td>利根川</td> <td>1,852m</td>	利根川	1,852m
利根川 <td>利根川</td> <td>8,085m</td>	利根川	8,085m
利根川 <td>利根川</td> <td>3,800m</td>	利根川	3,800m
利根川 <td>利根川</td> <td>3,900m</td>	利根川	3,900m
利根川 <td>利根川</td> <td>1,338m</td>	利根川	1,338m

**急傾斜地崩壊危険区域指定箇所表** 令和3年4月1日時点

No.	区域名	No.	区域名	No.	区域名
1	岩ヶ崎	18	入	36	船山
2	野田	19	原	37	船山
3	船山	20	原	38	船山
4	船山	21	原	39	船山
5	船山	22	原	40	船山
6	船山	23	原	41	船山
7	船山	24	原	42	船山
8	船山	25	原	43	船山
9	船山	26	原	44	船山
10	船山	27	原	45	船山
11	船山	28	原	46	船山
12	船山	29	原	47	船山
13	船山	30	原	48	船山
14	船山	31	原	49	船山
15	船山	32	原	50	船山
16	船山	33	原	51	船山
17	船山	34	原	52	船山

この地図は、国土院の提供による地形図を基に作成されています。 (縮尺等 1:50,000)