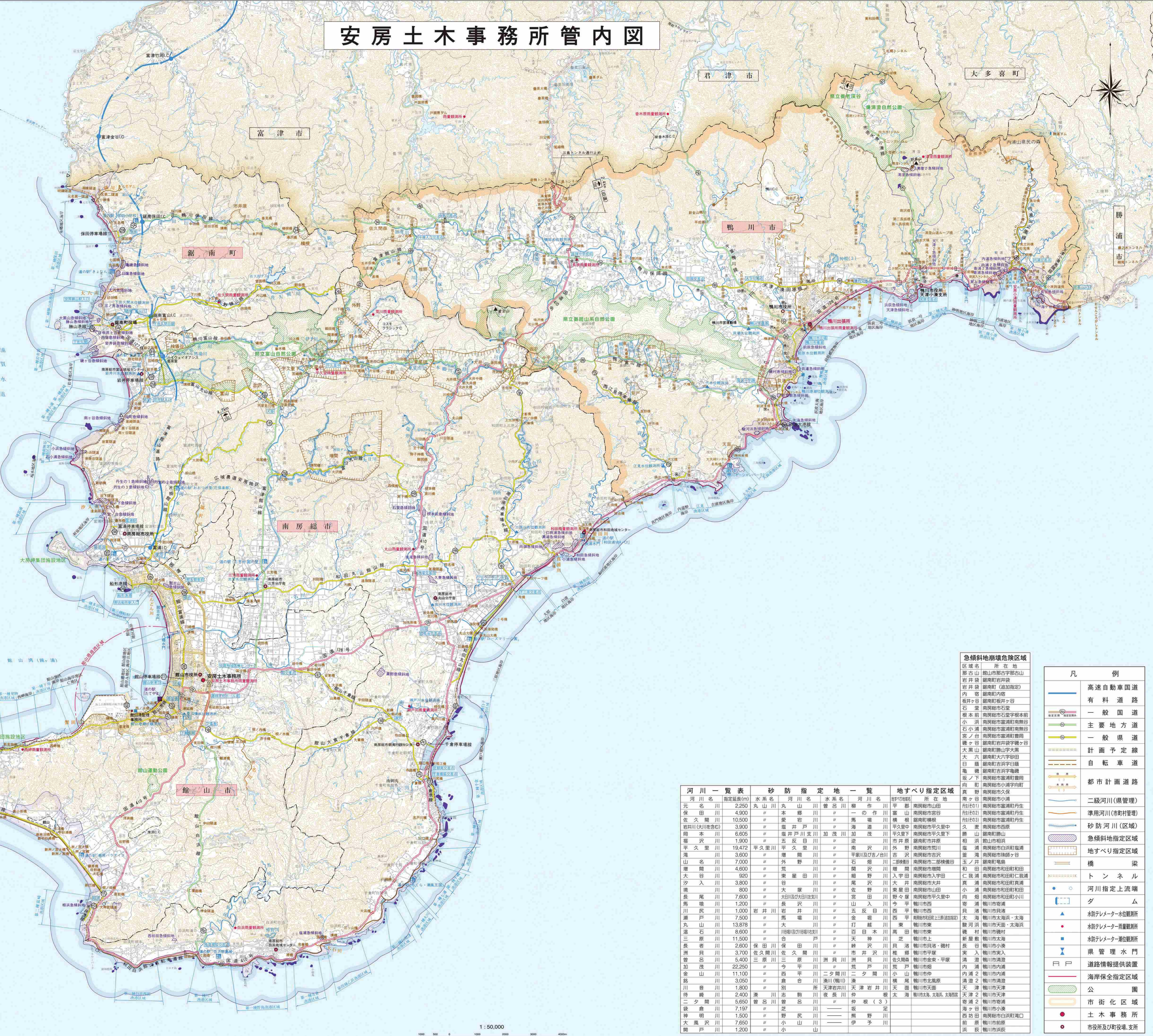


安房土木事務所管内図



道路一覧表			
路線名	延長(m)	備考	
国道127号	31,290	国土交通省管理	
国道128号	52,491		
国道297号	0	全区間128号と重用	
国道410号	66,920	一部区間128号と重用	
計	119,411	国道127号を除く	
主要地方道			
千葉鴨川線	8,515		
鴨川谷田線	25,130	一部区間128号と重用	
市原天津小湊線	11,172	一部区間128号と重用	
天津小湊夷隅線	2,696		
館山白浜線	10,645		
富津館山線	24,601	一部区間127号と重用	
鴨川富山線	25,859	一部区間127号と重用	
君津鴨川線	0	全線千葉鴨川線と重用	
計	108,608		
一般道			
天津小湊田原線	5,909	一部区間127号と重用	
外野野山線	14,680	一部区間127号と重用	
大掛山線	11,163	一部区間127号と重用	
南三原停車場丸線	9,806	一部区間128号と重用	
館山千倉線	6,797		
館山大貫千倉線	9,211		
保田停車場線	243		
若井停車場線	77		
高浦停車場線	201		
千倉停車場線	874		
浜波大港線	424	一部区間128号と重用	
館山港線	252		
船形港線	135		
館山港線	1,962		
千倉港線	1,060		
市原港線	867		
南安房公園線	19,833		
富山丸山線	12,827	一部区間127号と重用	
館山停車場線	65		
西江具停車場線	6,996		
内浦山公園線	4,575		
和田丸山線	15,370	一部区間127号と重用	
和田丸山線	4,181		
館山富浦線	7,008		
計	134,516		
和田白浜館山自転車道線	25,886		
計	25,886		
合計	388,421		

海岸保全指定区域	
海岸名	延長(m)
保田本郷	1,800
富浦坂本	2,300
富浦坂本	1,700
富浦坂本	900
館山	1,636
館山	260
西野	1,085
千倉瀬戸	2,300
三原	2,700
和田白浜	1,300
大原	700
和田	1,400
江見	1,000
浜波	2,100
内浦	320
真門	1,375
天津	1,150
神門	263
浜波	1,530
浜波	360
小湊	750
鴨川	1,000
東山	3,242
館山A地区	893
館山B地区	1,725
館山C地区	317



河川一覧表				砂防指定地一覧		地すべり指定区域	
河川名	指定延長(m)	水系名	河川名	水系名	河川名	野の部	所在地
元名川	2,250	丸山川	丸山川	曾谷川	柳作川	野	南房総市山田
保田川	4,900	本郷川	一の作川	富山	富山	野	南房総市宮谷
佐久間川	10,500	安井川	馬場川	横根	横根	野	南房総市宮谷
若井川(大川を含む)	3,900	塩井戸川	海道川	平久里中	平久里中	野	南房総市平久里中
岡本川	6,605	塩井戸川支川	加茂川	平久里下	平久里下	野	南房総市平久里下
福沢川	1,900	五反目川	逆川	市原	市原	野	南房総市市原
平久里川	19,472	平久里川	南沢川	外野	外野	野	南房総市外野
湊川	3,600	馬場川	平瀬川	西平	西平	野	南房総市西平
山名川	7,000	外野川	石橋川	二部	二部	野	南房総市二部
地蔵川	4,600	荒川	豊川	豊川	豊川	野	南房総市豊川
大谷川	920	東里田川	豊野川	入宇田	入宇田	野	南房総市入宇田
汐入川	3,800	谷川	尾沢川	大井	大井	野	南房総市大井
境川	800	大塚川	佐野川	東里田	東里田	野	南房総市東里田
境川	7,600	大田川	宮田川	野々家	野々家	野	南房総市野々家
馬場川	1,200	長沢川	山入川	今平	今平	野	南房総市今平
川原川	1,000	若井川	五反目川	西平	西平	野	南房総市西平
湊川	7,500	馬場川	金堀川	西平	西平	野	南房総市西平
丸山川	13,878	大川	打越川	東	東	野	南房総市東
遠石川	8,600	内野川	打越川	高田	高田	野	南房総市高田
三原川	11,500	合戸川	天神川	芝	芝	野	南房総市芝
長者川	2,600	保田川	津久川	津久川	津久川	野	南房総市津久川
洲貝川	3,700	佐久間川	洲貝川	洲貝川	洲貝川	野	南房総市洲貝川
曾谷川	5,400	三原川	洲貝川	洲貝川	洲貝川	野	南房総市洲貝川
加茂川	22,250	今平川	荒戸川	荒戸川	荒戸川	野	南房総市荒戸川
金山川	11,100	西平川	二夕間川	二夕間川	二夕間川	野	南房総市二夕間川
松川	3,050	合川	津久川	津久川	津久川	野	南房総市津久川
鴨川	1,800	荒川	天津川	天津川	天津川	野	南房総市天津川
待郷川	2,400	湊川	志野川	志野川	志野川	野	南房総市志野川
二夕間川	5,650	曾谷川	曾谷川	曾谷川	曾谷川	野	南房総市曾谷川
淡倉川	7,197	曾谷川	曾谷川	曾谷川	曾谷川	野	南房総市曾谷川
神門川	1,500	野尻川	熊野川	熊野川	熊野川	野	南房総市熊野川
大風沢川	7,650	小山川	伊予川	伊予川	伊予川	野	南房総市伊予川
開戸川	1,200	小山				野	南房総市開戸川

凡例	
	高速自動車国道
	有料道路
	一般国道
	主要地方道
	一般県道
	計画予定線
	自転車道
	都市計画道路
	二級河川(県管理)
	準用河川(市町村管理)
	砂防河川(区域)
	急傾斜地指定区域
	地すべり指定区域
	橋
	トンネル
	河川指定上流端
	ダム
	水防レジャー水位観測所
	水防レジャー雨量観測所
	水防レジャー濁度観測所
	県管理水門
	道路情報提供装置
	海岸保全指定区域
	公園
	市街化区域
	土木事務所
	市役所及び町役場支所

1:50,000