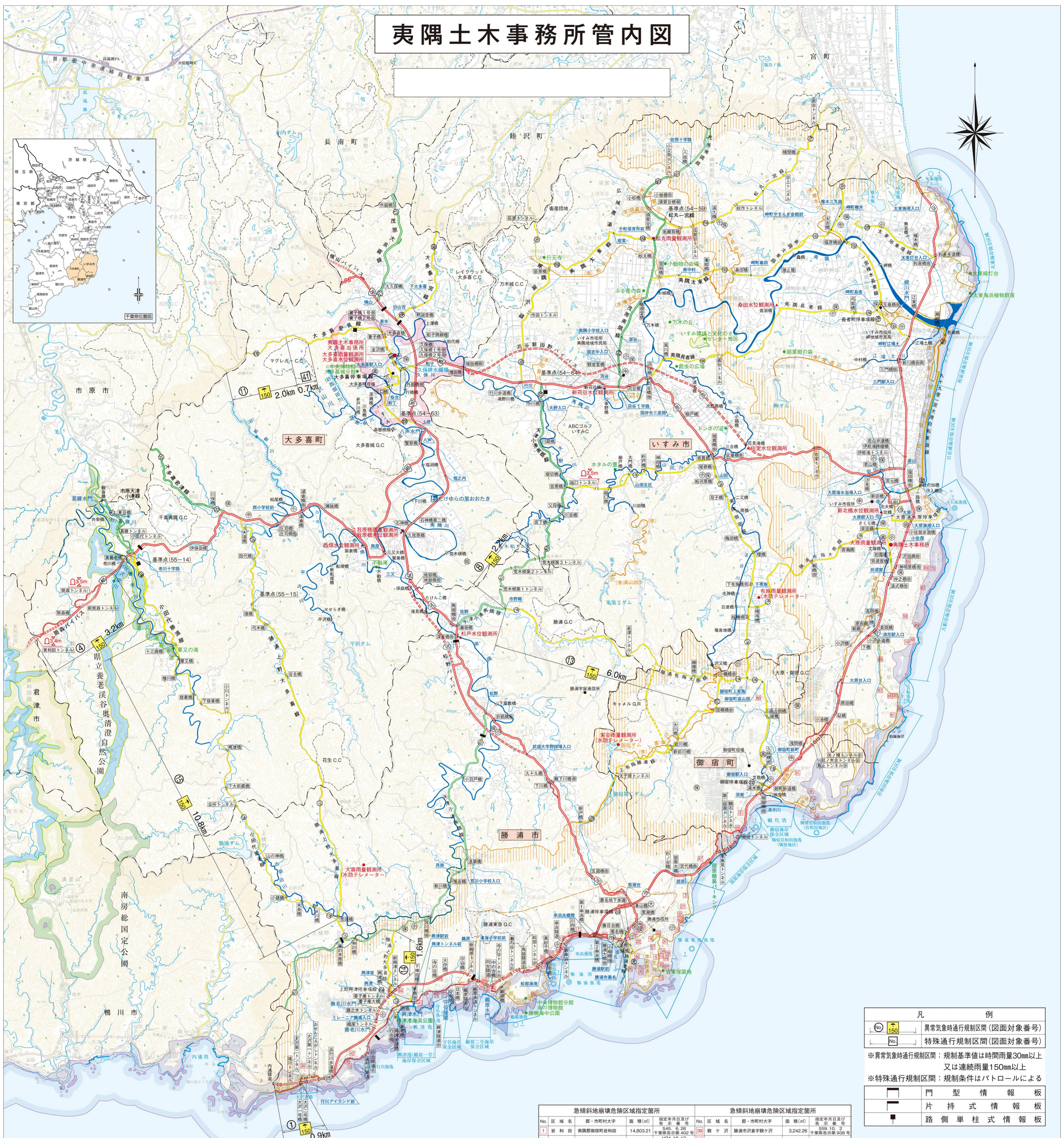


夷隅土木事務所管内図



凡 例	
	異常気象時通行規制区間 (図面対象番号)
	特殊通行規制区間 (図面対象番号)
※異常気象時通行規制区間: 規制基準値は時間雨量30mm以上 又は連続雨量150mm以上	
※特殊通行規制区間: 規制条件はバトロールによる	
	門型情報板
	片持式情報板
	路側柱式情報板

急傾斜地崩壊危険区域指定箇所				急傾斜地崩壊危険区域指定箇所			
No.	区 域 名	面 積 (㎡)	指定年月日及び 備考	No.	区 域 名	面 積 (㎡)	指定年月日及び 備考
1	岩 田	14,803.21	S45.6.28 千葉県告示第402号 千葉県告示第938号	30	鶴ヶ 沢	3,242.26	S59.10.2 千葉県告示第787号
2	浜	15,996.57	S45.6.28 千葉県告示第596号 千葉県告示第402号	31	家ノ 名	4,788.32	S60.9.10 千葉県告示第918号
3	原	15,454.46	S45.6.28 千葉県告示第402号	32	四 山ノ 谷	1,143.46	S60.10.7 千葉県告示第918号
4	出 水	12,490.47	S49.8.30 千葉県告示第725号	33	北 見 坊	6,258.62	S60.10.7 千葉県告示第918号
5	川 津	14,286.30	S49.8.30 千葉県告示第725号	34	岩 船	13,419.99	S60.10.7 千葉県告示第918号
6	津 浦	21,609.19	S51.12.14 千葉県告示第776号	35	岩 船	44,098.21	S60.10.7 千葉県告示第918号
7	津 浦	7,385.63	S51.12.14 千葉県告示第776号	36	岩 船	33,850.29	H5.3.26 千葉県告示第787号
8	天ノ 守	3,638.11	S55.4.14 千葉県告示第376号	37	矢 野 戸	36,556.46	S60.10.7 千葉県告示第918号
9	鹿 島	18,131.27	S55.4.14 千葉県告示第376号	38	矢 野 戸	27,849.17	S60.10.15 千葉県告示第1017号
10	浜 行 川	12,090.88	S55.4.14 千葉県告示第376号	39	大 船 倉	114,928.61	S61.4.1 千葉県告示第313号
11	津 浦	13,914.30	S55.4.14 千葉県告示第376号	40	津 北	45,068.18	S61.4.1 千葉県告示第313号
12	三 田	3,819.52	S55.4.14 千葉県告示第376号	41	津 北	31,435.81	S61.4.1 千葉県告示第313号
13	萬 名 湯	10,262.69	S55.4.14 千葉県告示第376号	42	津 北	2,894.64	S61.4.1 千葉県告示第313号
14	東 山	4,342.94	S55.4.14 千葉県告示第376号	43	津 北	18,138.50	S61.4.1 千葉県告示第313号
15	新 宮	7,762.29	S55.4.14 千葉県告示第376号	44	津 北	6,089.85	H7.7.10 千葉県告示第787号
16	新 宮	16,864.95	S55.4.14 千葉県告示第376号	45	津 北	29,748.51	H7.7.10 千葉県告示第787号
17	新 宮	7,038.69	S59.4.10 千葉県告示第521号	46	津 北	15,665.96	H7.7.10 千葉県告示第787号
18	新 宮	10,603.99	S59.4.10 千葉県告示第521号	47	津 北	5,817.61	H7.7.10 千葉県告示第787号
19	大 船 倉	17,030.59	S59.4.10 千葉県告示第521号	48	津 北	4,613.28	H7.7.10 千葉県告示第787号
20	大 船 倉	3,488.93	S59.4.10 千葉県告示第521号	49	津 北	21,731.34	H7.7.10 千葉県告示第787号
21	守 谷	10,612.83	S59.4.10 千葉県告示第521号	50	津 北	37,751.51	H7.7.10 千葉県告示第787号
22	津 浦	18,486.17	S59.4.10 千葉県告示第521号	51	津 北	10,295.41	H7.7.10 千葉県告示第787号
23	松 本	29,641.53	S59.4.10 千葉県告示第521号	52	津 北	6,094.85	H7.7.10 千葉県告示第787号
24	松 本	6,168.44	S59.4.10 千葉県告示第521号	53	津 北	29,748.51	H7.7.10 千葉県告示第787号
25	新 宮	8,906.08	S59.4.10 千葉県告示第521号	54	津 北	57,542.18	H7.7.10 千葉県告示第787号
26	新 宮	19,847.40	S59.4.10 千葉県告示第521号	55	津 北	10,295.41	H7.7.10 千葉県告示第787号
27	新 宮	13,242.24	S59.4.10 千葉県告示第521号	56	津 北	31,308.19	H7.7.10 千葉県告示第787号
28	新 宮	11,321.77	S59.4.10 千葉県告示第521号	57	津 北	12,934.39	H7.7.10 千葉県告示第787号
29	新 宮	47,742.49	S59.4.10 千葉県告示第521号	58	津 北	18,348.14	H7.7.10 千葉県告示第787号
30	津 浦	44,850.69	S59.4.10 千葉県告示第521号	59	津 北	22,581.94	H7.7.10 千葉県告示第787号
31	津 浦	48,328.83	S59.4.10 千葉県告示第521号	60	津 北	15,649.79	H7.7.10 千葉県告示第787号
32	津 浦	3,032.32	S59.4.10 千葉県告示第521号	61	津 北	12,829.05	H7.7.10 千葉県告示第787号
33	津 浦	1,774.99	S59.4.10 千葉県告示第521号	62	津 北	26,634.02	H7.7.10 千葉県告示第787号
34	津 浦	8,674.70	S59.4.10 千葉県告示第521号	63	津 北	12,720.48	H7.7.10 千葉県告示第787号
35	津 浦	6,236.65	S59.4.10 千葉県告示第521号	64	津 北	11,374.80	H7.7.10 千葉県告示第787号
36	津 浦	6,275.17	S59.4.10 千葉県告示第521号	65	津 北	2,941.26	H7.7.10 千葉県告示第787号
37	津 浦	13,813.26	S59.4.10 千葉県告示第521号	66	津 北	6,140.17	H7.7.10 千葉県告示第787号
38	津 浦	4,084.59	S59.4.10 千葉県告示第521号	67	津 北	7,085.73	H7.7.10 千葉県告示第787号
39	津 浦	6,202.76	S59.4.10 千葉県告示第521号	68	津 北	1,270.48	H7.7.10 千葉県告示第787号

河川一覽表 (表長(延長)以内の(河)管理)				
種 別	水 系 名	河 川 名	指定延長 (m)	流域面積 (km ²)
二級河川	屋名川	屋名川	830	1,250
二級河川	清水川	清水川	1,800	3,000
二級河川	堀田川	堀田川	3,670	15,000
二級河川	新田川	新田川	1,400	2,200
二級河川	夷隅川	夷隅川	65,063	67,500
二級河川	江場土川	江場土川	2,700	3,500
二級河川	落合川	落合川	9,927	25,000
二級河川	山田川	山田川	8,100	15,000
二級河川	大野川	大野川	8,120	8,120
二級河川	久保川	久保川	52	400
二級河川	比治川	比治川	1,080	1,080
二級河川	津山川	津山川	2,160	2,160
二級河川	西渡川	西渡川	6,982	22,000
二級河川	平沢川	平沢川	4,473	19,000
二級河川	古新田川	古新田川	5,000	5,500
二級河川	養老川	養老川	12,000	73,391

国定公園一覽表			
公園名	指定年月日	種 別	管 理 者
南房総	昭和三十八年三月三十一日	自然公園	千葉県

県立自然公園一覽表			
公園名	指定年月日	種 別	管 理 者
養老渓谷	昭和三十八年三月三十一日	自然公園	千葉県

港 湾 一 覧 表			
港湾名	種 別	指定年月日	管 理 者
津浦	地方港湾	S28.5.3	千葉県

公 園 施 設			
港湾名	種 別	指定年月日	管 理 者
津浦	地方港湾	H18.3.3	千葉県

国土交通省水管理・国土保全局所管海岸保全指定区域地帯			
指定区域名	種 別	指定年月日	管 理 者
津浦	第一種	S53.5.31	千葉県

国土交通省港湾局所管海岸保全指定区域地帯			
指定区域名	種 別	指定年月日	管 理 者
津浦	第一種	S53.3.7	千葉県