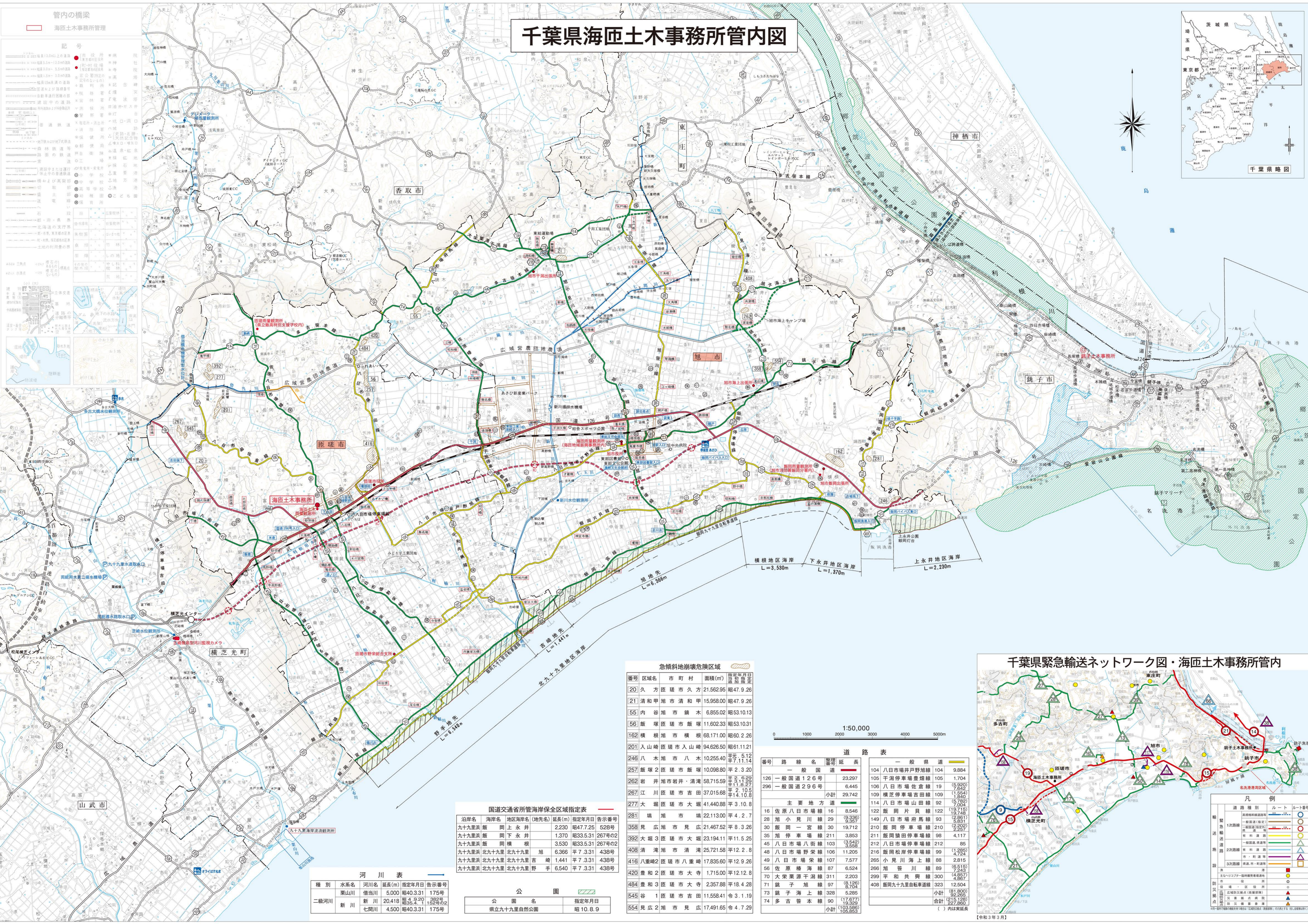


千葉県海匠土木事務所管内図



管内の橋梁
海匠土木事務所管理

記号

● 橋梁の位置
○ 橋梁の延長
○ 橋梁の幅員
○ 橋梁の形式
○ 橋梁の材質
○ 橋梁の築年
○ 橋梁の管理種別
○ 橋梁の管理種別
○ 橋梁の管理種別

○ 橋梁の位置
○ 橋梁の延長
○ 橋梁の幅員
○ 橋梁の形式
○ 橋梁の材質
○ 橋梁の築年
○ 橋梁の管理種別
○ 橋梁の管理種別
○ 橋梁の管理種別



急傾斜地崩壊危険区域

番号	区域名	市町村	面積(m ²)	指定年月日	指定面積
20	久方	匝瑳市久方	21,562.95	昭47.9.26	
21	清和甲	旭市清和甲	15,958.00	昭47.9.26	
55	内谷	旭市錦木	6,855.02	昭53.10.13	
56	飯塚	匝瑳市飯塚	11,602.33	昭53.10.31	
162	横根	旭市横根	68,171.00	昭60.2.26	
201	入山崎	匝瑳市入山崎	94,626.50	昭61.11.21	
246	八木	旭市八木	10,255.40	平元.5.12	
257	飯塚	2匝瑳市飯塚	10,098.80	平2.3.20	
262	岩井	旭市岩井・清滝	58,715.59	平2.6.29	
267	江川	匝瑳市吉田	37,015.68	平2.10.5	
277	大堀	匝瑳市大堀	41,440.88	平3.10.8	
281	堀	旭市堀	22,113.00	平4.2.7	
358	見広	旭市見広	21,467.52	平6.3.26	
392	大堀3	3匝瑳市大堀	23,194.11	平11.5.25	
408	清滝	旭市清滝	25,721.58	平12.2.8	
416	八重崎2	2匝瑳市八重崎	17,835.60	平12.9.26	
420	豊和	2匝瑳市大寺	1,715.00	平12.12.8	
484	豊和3	3匝瑳市大寺	2,357.88	平18.4.28	
545	谷1	1匝瑳市吉田	11,558.41	令3.1.19	
554	見広2	2旭市見広	17,491.65	令4.7.29	

国道交通省管海沿岸保全区域指定表

沿岸名	海岸名	地区海岸名(地名)	延長(m)	指定年月日	告示番号	
九十九里浜	飯	岡上永井	2,230	昭47.7.25	528号	
九十九里浜	飯	岡下永井	1,370	昭33.5.31	267号の2	
九十九里浜	飯	岡横	3,530	昭33.5.31	267号の2	
九十九里浜	北九十九里	北九十九里	旭	6,368	平7.3.31	438号
九十九里浜	北九十九里	北九十九里	吉崎	1,441	平7.3.31	438号
九十九里浜	北九十九里	北九十九里	野手	6,540	平7.3.31	438号

河川表

種別	水系名	河川名	延長(m)	指定年月日	告示番号
二級河川	栗山川	借当川	5,000	昭40.3.31	175号
二級河川	新川	新川	20,418	昭43.9.20	382号
二級河川	七間川	七間川	4,500	昭40.3.31	175号

公園名	指定年月日
国立九十九里自然公園	昭10.8.9

道路表

番号	路線名	延長	一般国道	一般県道
126	一般国道126号	23,297	104	八日市場井戸野地線 104 9,984
296	一般国道296号	6,445	105	千湯停車場豊畑線 105 1,704
	小計	29,742	106	八日市場佐倉線 106 7,642
			109	横芝停車場吉田線 109 1,840
			114	八日市場山田線 92 7,004
			122	飯岡片貝線 122 19,748
			149	八日市場馬線 93 2,861
			210	飯岡停車場線 210 2,202
			211	飯岡狭田停車場線 98 4,117
			212	八日市場停車場線 212 85
			216	飯岡松岸停車場線 99 1,285
			265	小見川海上線 88 4,724
			266	旭笹川線 89 7,243
			299	平和共興線 300 4,867
			408	飯岡九十九里自転車道線 323 12,504
			小計	(81,900)
			合計	(215,128)
				()内は延長

千葉県緊急輸送ネットワーク図・海匠土木事務所管内

