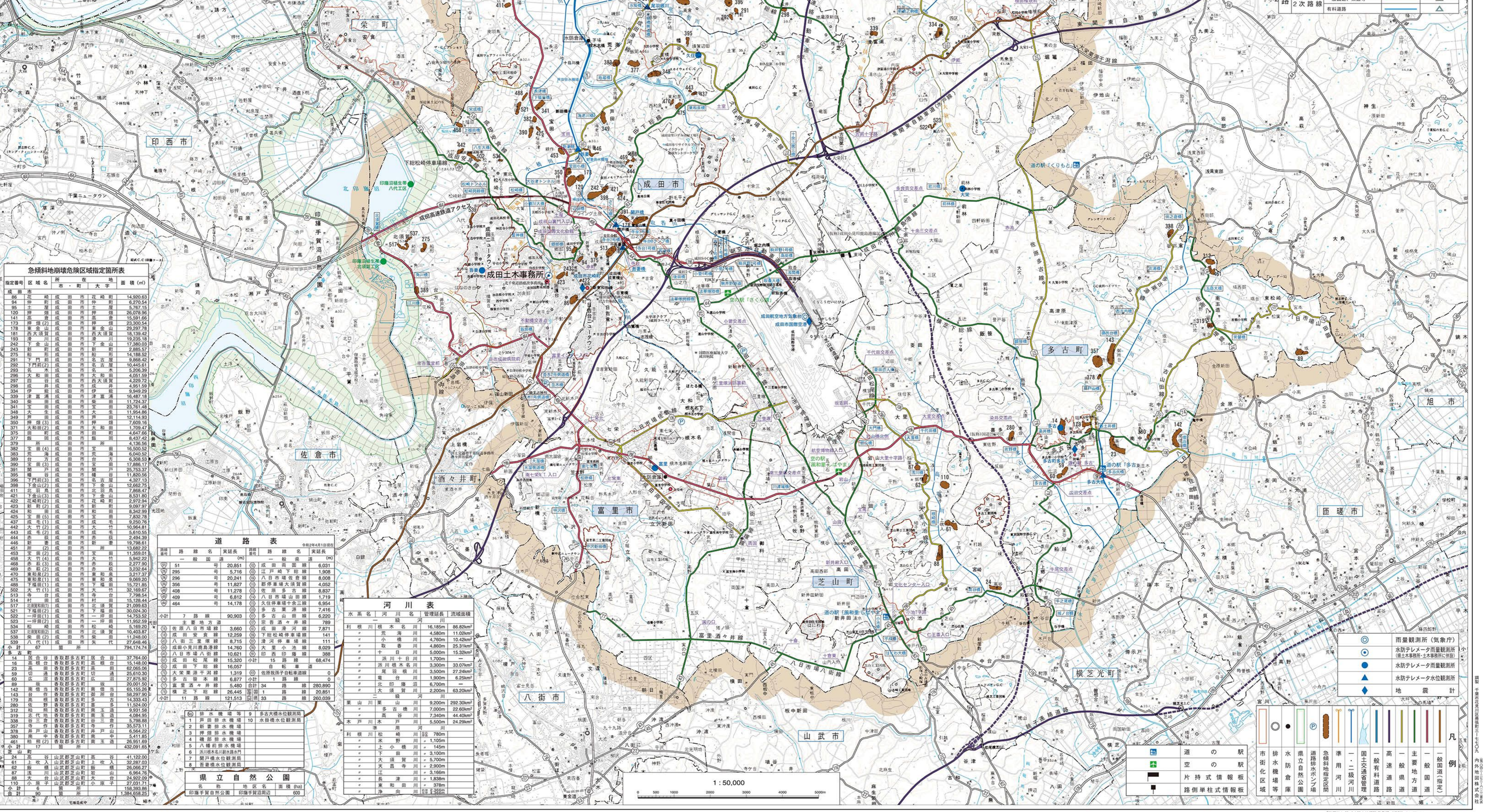


# 千葉県成田土木事務所管内図



### 急傾斜地崩壊危険区域指定箇所表

指定番号	区域名	市・町	大字	面積 (㎡)
85	成田市	成田市	花崎町	14,900.63
86	成田市	成田市	仲野町	6,270.54
120	成田市	成田市	北条町	5,767.15
141	成田市	成田市	北条町	16,079.66
178	成田市	成田市	東金山	15,591.66
181	成田市	成田市	東金山	29,297.78
182	成田市	成田市	西大塚町	18,139.42
242	成田市	成田市	下金山	17,380.03
243	成田市	成田市	下金山	23,520.54
275	成田市	成田市	北条町	14,188.52
290	成田市	成田市	北条町	10,445.41
291	成田市	成田市	北条町	10,869.42
292	成田市	成田市	北条町	10,445.41
293	成田市	成田市	北条町	5,206.39
294	成田市	成田市	北条町	23,520.54
297	成田市	成田市	北条町	4,229.72
298	成田市	成田市	北条町	4,911.59
334	成田市	成田市	北条町	8,949.29
335	成田市	成田市	北条町	16,487.18
340	成田市	成田市	北条町	17,463.18
341	成田市	成田市	北条町	23,761.48
348	成田市	成田市	北条町	11,854.86
349	成田市	成田市	北条町	15,143.49
350	成田市	成田市	北条町	7,609.16
371	成田市	成田市	北条町	11,240.00
375	成田市	成田市	北条町	4,647.66
379	成田市	成田市	北条町	8,437.42
382	成田市	成田市	北条町	15,500.52
383	成田市	成田市	北条町	16,500.52
389	成田市	成田市	北条町	6,308.53
391	成田市	成田市	北条町	17,885.17
391	成田市	成田市	北条町	20,729.37
395	成田市	成田市	北条町	11,820.56
396	成田市	成田市	北条町	12,662.75
398	成田市	成田市	北条町	12,662.75
411	成田市	成田市	北条町	7,868.47
421	成田市	成田市	北条町	11,820.56
422	成田市	成田市	北条町	2,972.94
423	成田市	成田市	北条町	2,972.94
424	成田市	成田市	北条町	8,342.99
425	成田市	成田市	北条町	8,342.99
427	成田市	成田市	北条町	2,832.78
442	成田市	成田市	北条町	10,964.81
443	成田市	成田市	北条町	12,426.00
444	成田市	成田市	北条町	2,494.39
446	成田市	成田市	北条町	19,798.81
451	成田市	成田市	北条町	11,359.01
453	成田市	成田市	北条町	13,689.22
458	成田市	成田市	北条町	2,277.90
468	成田市	成田市	北条町	2,277.90
469	成田市	成田市	北条町	3,232.84
470	成田市	成田市	北条町	3,232.84
475	成田市	成田市	北条町	9,069.20
492	成田市	成田市	北条町	21,979.62
502	成田市	成田市	北条町	39,169.67
513	成田市	成田市	北条町	2,798.54
514	成田市	成田市	北条町	15,143.49
517	成田市	成田市	北条町	21,090.63
521	成田市	成田市	北条町	7,416.16
522	成田市	成田市	北条町	14,752.52
523	成田市	成田市	北条町	11,952.59
524	成田市	成田市	北条町	13,148.00
537	成田市	成田市	北条町	10,403.87
538	成田市	成田市	北条町	11,240.00
539	成田市	成田市	北条町	27,648.46
540	成田市	成田市	北条町	794,174.74
小計	67	成田市	北条町	11,952.59
14	佐倉市	佐倉市	原町	37,764.00
15	佐倉市	佐倉市	原町	13,148.00
23	佐倉市	佐倉市	原町	62,066.00
59	佐倉市	佐倉市	原町	25,810.30
60	佐倉市	佐倉市	原町	17,479.50
89	佐倉市	佐倉市	原町	20,051.50
142	佐倉市	佐倉市	原町	14,188.52
143	佐倉市	佐倉市	原町	58,297.90
179	佐倉市	佐倉市	原町	14,333.43
280	佐倉市	佐倉市	原町	11,952.59
312	佐倉市	佐倉市	原町	9,931.58
319	佐倉市	佐倉市	原町	13,959.40
338	佐倉市	佐倉市	原町	5,798.88
387	佐倉市	佐倉市	原町	35,573.11
390	佐倉市	佐倉市	原町	6,869.52
380	佐倉市	佐倉市	原町	5,411.85
381	佐倉市	佐倉市	原町	26,959.69
小計	17	佐倉市	原町	432,091.65
61	山武市	山武市	山武町	41,122.00
61	山武市	山武市	山武町	32,287.00
62	山武市	山武市	山武町	29,090.00
67	山武市	山武市	山武町	6,964.76
88	山武市	山武市	山武町	24,822.00
110	山武市	山武市	山武町	18,971.71
小計	6	山武市	山武町	158,393.86
小計	73	成田市	北条町	1,386,957.23
小計	79	佐倉市	原町	1,386,957.23

### 道路表

路線名	実延長 (m)	種別	路線名	実延長 (m)
51	20,851	一般道	成田市道	6,031
295	5,716	一般道	江戸崎下総線	1,908
296	20,241	一般道	八日市場佐倉線	8,008
366	11,827	一般道	成田大塚線	4,022
408	11,278	一般道	佐原多古線	9,837
409	6,812	一般道	八日市場山田線	1,719
464	14,178	一般道	久住停車場十条線	6,954
小計	73	一般道	多古山田線	6,220
主要地方道	3,660	主要地方道	成田多古線	789
成田安食線	12,259	成田安食線	下総崎停車場線	7,871
八日市場佐倉線	8,715	八日市場佐倉線	多古山田線	1,111
成田小見川線	14,760	成田小見川線	大塚山田線	8,029
八日市場山田線	10,651	八日市場山田線	多古山田線	988
成田山田線	15,320	成田山田線	小計	68,474
成田下総線	16,057	成田下総線	成田下総線	0
成田東山田線	1,319	成田東山田線	成田東山田線	141
成田山田線	6,837	成田山田線	成田山田線	388
成田山田線	5,480	成田山田線	成田山田線	34
成田山田線	26,445	成田山田線	成田山田線	280,880
成田山田線	12,151	成田山田線	成田山田線	20,851
成田山田線	12,151	成田山田線	成田山田線	200,039

### 河川表

水系名	河川名	管理延長 (m)	流域面積 (㎡)
利根川	利根川	16,185m	86,829m <sup>2</sup>
荒瀬川	荒瀬川	4,580m	11,029m <sup>2</sup>
小橋川	小橋川	4,760m	10,429m <sup>2</sup>
成田川	成田川	4,860m	25,319m <sup>2</sup>
十日川	十日川	5,000m	15,329m <sup>2</sup>
成田川	成田川	1,700m	1,700m <sup>2</sup>
成田川	成田川	3,300m	30,079m <sup>2</sup>
成田川	成田川	2,300m	44,409m <sup>2</sup>
成田川	成田川	1,900m	6,259m <sup>2</sup>
成田川	成田川	6,700m	6,700m <sup>2</sup>
成田川	成田川	2,200m	63,209m <sup>2</sup>
成田川	成田川	9,200m	292,309m <sup>2</sup>
成田川	成田川	7,000m	22,609m <sup>2</sup>
成田川	成田川	2,300m	44,409m <sup>2</sup>
成田川	成田川	5,500m	24,299m <sup>2</sup>
成田川	成田川	780m	780m <sup>2</sup>
成田川	成田川	1,100m	1,100m <sup>2</sup>
成田川	成田川	145m	145m <sup>2</sup>
成田川	成田川	3,100m	3,100m <sup>2</sup>
成田川	成田川	5,000m	5,000m <sup>2</sup>
成田川	成田川	3,900m	3,900m <sup>2</sup>
成田川	成田川	3,169m	3,169m <sup>2</sup>
成田川	成田川	1,839m	1,839m <sup>2</sup>
成田川	成田川	379m	379m <sup>2</sup>
成田川	成田川	3,329m	3,329m <sup>2</sup>

### 県立自然公園

公園名	指定区域名	面積 (㎡)
成田山田線	成田山田線	60

### 凡例

緊急輸送道路

- 1次路線: 一般国道(指定), 一般道(指定外), 有料道路
- 2次路線: 一般道, 有料道路

雨量観測所(気象庁), 水防レシメータ雨量観測所(国土交通省土木事務所), 水防レシメータ雨量観測所(国土交通省土木事務所), 水防レシメータ水位観測所

地震計

道の駅, 空の駅, 片持式情報板, 路側単柱式情報板

市街化区域, 排水区域, 水防倉庫, 県立自然公園, 準用河川, 第一級河川, 一般国道, 一般道, 主要地方道, 高速道路, 一般国道

1:50,000

令和二年 千葉県成田土木事務所

複製転載