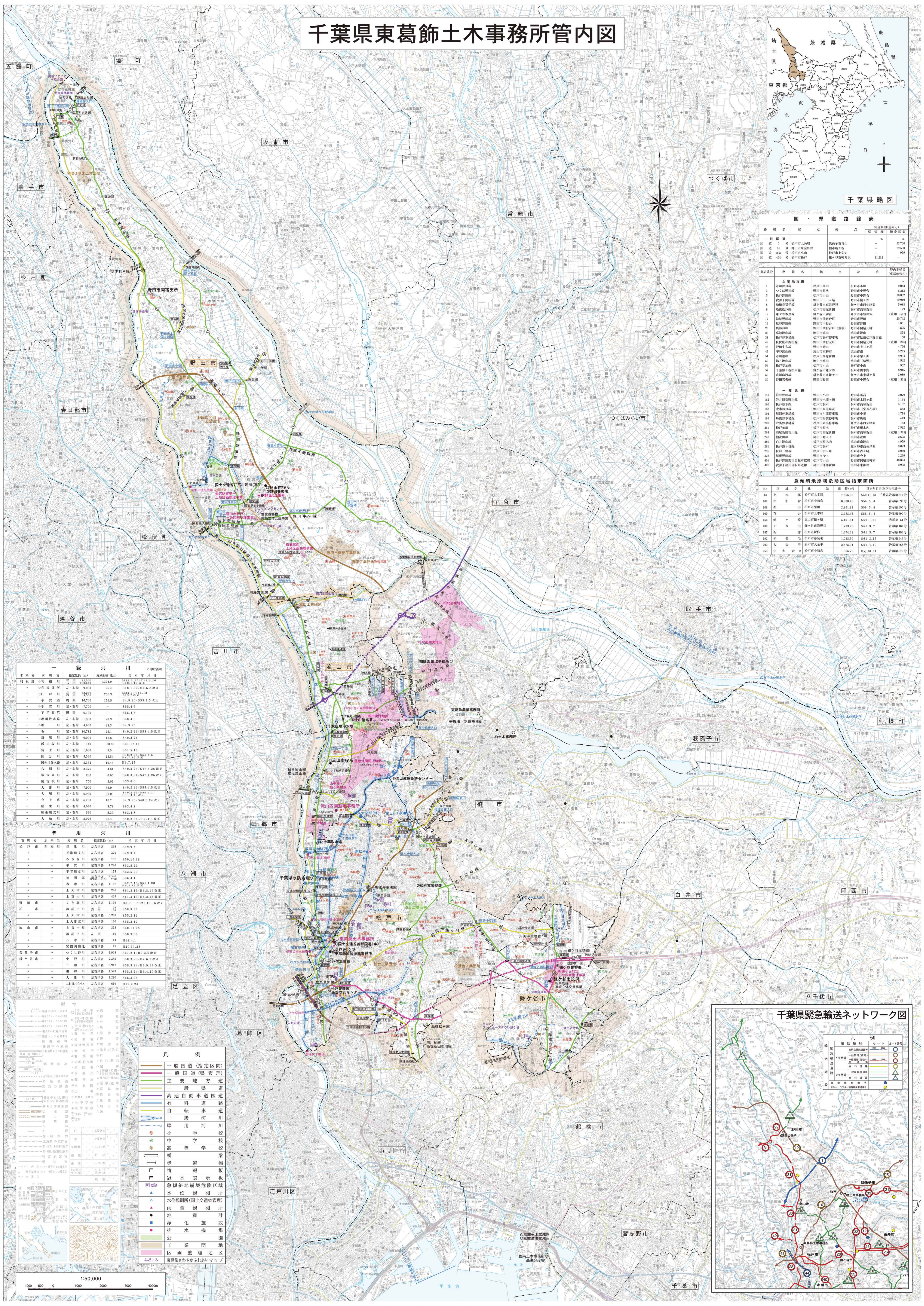


千葉県東葛飾土木事務所管内図



国・県道路線表

路線名	起点	終点	延長(計画距離)	管理 指定区画
一般国道				
国道 6 号	船橋市上野町	我孫子市山	22.70	
国道 16 号	野田市新東野田	船橋市+号	29.90	
国道 298 号	船橋市小台	船橋市+号	4.99	
国道 464 号	船橋市船橋	鎌倉市船橋	11.22	

主要地方道

指定番号	路線名	起点	終点	延長(計画距離)
1	山田川沿道	船橋市山田	船橋市小台	2.63
2	中野川沿道	船橋市山田	船橋市小台	4.23
3	船橋川沿道	船橋市山田	船橋市中野	38.02
4	我孫子川沿道	野田市上三ノ尾	野田市+号	19.19
5	船橋川沿道	鎌倉市+号	鎌倉市+号	5.08
6	船橋川沿道	船橋市高野田	船橋市高野田	1.29
7	船橋川沿道	船橋市高野田	船橋市高野田	(原) 15.25
8	船橋川沿道	船橋市高野田	船橋市高野田	20.72
9	船橋川沿道	船橋市高野田	船橋市高野田	1.83
10	船橋川沿道	船橋市高野田	船橋市高野田	1.85
11	船橋川沿道	船橋市高野田	船橋市高野田	0.74
12	船橋川沿道	船橋市高野田	船橋市高野田	(原) 12.56
13	船橋川沿道	船橋市高野田	船橋市高野田	(原) 12.56
14	船橋川沿道	船橋市高野田	船橋市高野田	4.76
15	船橋川沿道	船橋市高野田	船橋市高野田	5.25
16	船橋川沿道	船橋市高野田	船橋市高野田	9.82
17	船橋川沿道	船橋市高野田	船橋市高野田	1.54
18	船橋川沿道	船橋市高野田	船橋市高野田	6.62
19	船橋川沿道	船橋市高野田	船橋市高野田	8.95
20	船橋川沿道	船橋市高野田	船橋市高野田	3.09
21	船橋川沿道	船橋市高野田	船橋市高野田	(原) 13.13

急傾斜地崩壊危険区域指定箇所

No.	区域名	地 画 数	面積(m ²)	指定年月日及び告示番号
43	上本郷	船橋市上本郷	7,856.35	532.10.18 千葉県告示第9号
107	中野	船橋市中野	10,888.78	538.5.4 告示第30号
108	山	船橋市山	2,863.81	538.5.4 告示第30号
109	花	船橋市花	2,788.03	538.5.4 告示第30号
156	船	船橋市船	3,101.54	549.1.22 告示第52号
186	下野田	船橋市下野田	1,792.25	581.3.7 告示第182号
187	西	船橋市西	1,374.62	581.3.7 告示第182号
192	船	船橋市船	1,038.50	581.3.25 告示第69号
203	大	船橋市大	2,578.94	581.4.10 告示第268号
283	船	船橋市船	1,366.72	併記 10.31 告示第95号

一 般 河 川

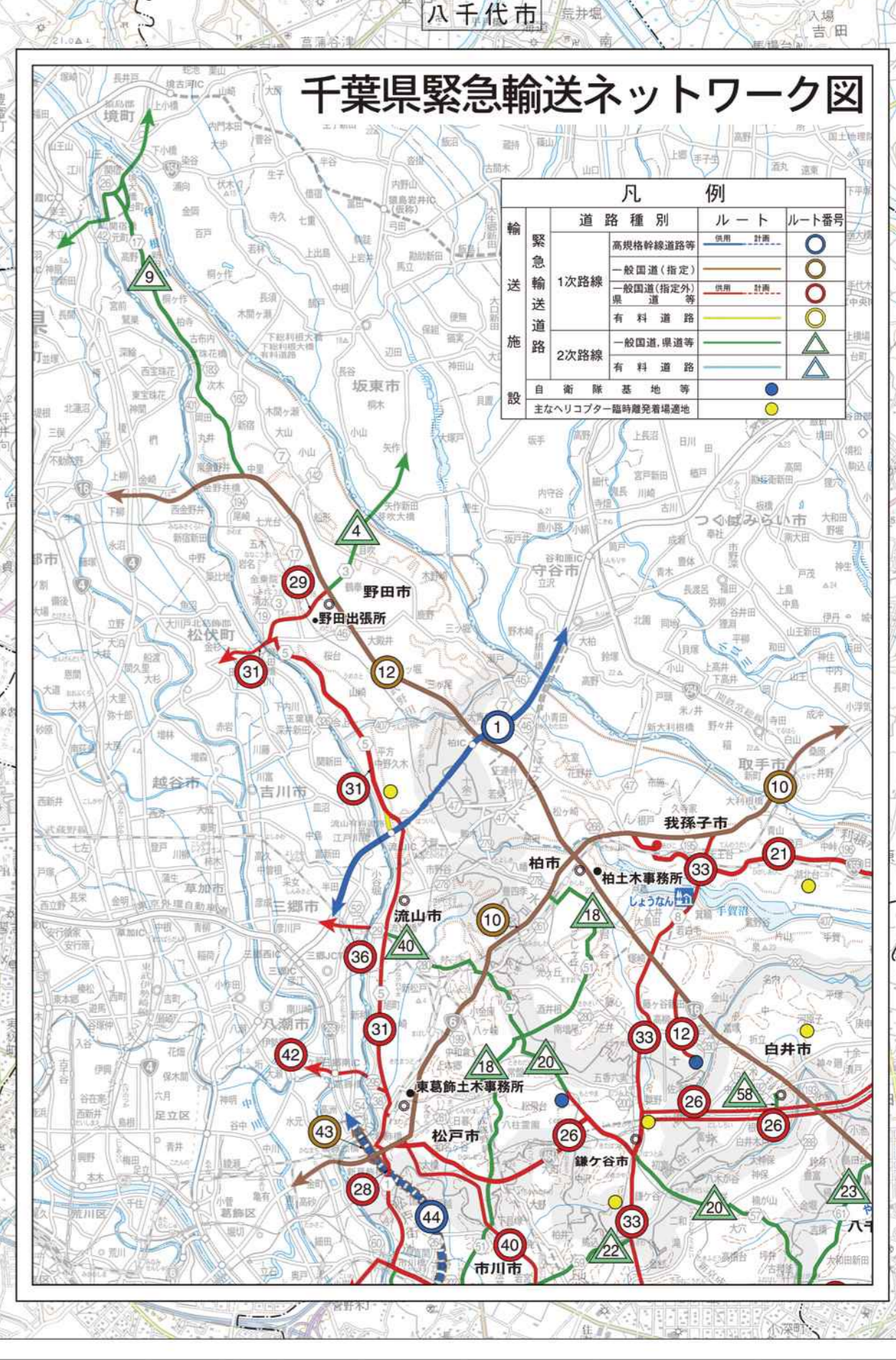
水系名	河川名	河川番号	指定延長(m)	告示年月日
利根川	利根川	右	22,200	522.2.27/2.9.46
利根川	利根川	左	1,254.9	522.2.27/2.9.46
利根川	利根川	右	9,000	518.1.22/10.6.改定
利根川	利根川	左	2,200	522.2.27/1.9.12
利根川	利根川	右	16,700	518.2.26/535.4.3.改定
利根川	利根川	左	2,700	535.4.3
利根川	利根川	右	1,000	535.4.3
利根川	利根川	左	1,200	535.4.3
利根川	利根川	右	4,600	518.2.26
利根川	利根川	左	10,782	518.2.26/538.4.5.改定
利根川	利根川	右	6,000	518.2.26
利根川	利根川	左	140	20.09
利根川	利根川	右	1,000	535.4.3
利根川	利根川	左	5,500	23.54
利根川	利根川	右	3,362	19.41
利根川	利根川	左	3,275	4.81
利根川	利根川	右	250	6.65
利根川	利根川	左	750	3.65
利根川	利根川	右	2,900	35.9
利根川	利根川	左	4,000	31.1
利根川	利根川	右	4,700	10.17
利根川	利根川	左	4,040	8.78
利根川	利根川	右	590	5.39
利根川	利根川	左	3,978	28.4

準 用 河 川

河川名	水 系 名	河川番号	指定年月日
利根川	利根川	右	898
利根川	利根川	左	378
利根川	利根川	右	797
利根川	利根川	左	1,284
利根川	利根川	右	175
利根川	利根川	左	2,200
利根川	利根川	右	1,367
利根川	利根川	左	244
利根川	利根川	右	309
利根川	利根川	左	1,199
利根川	利根川	右	111
利根川	利根川	左	3,390
利根川	利根川	右	160
利根川	利根川	左	378
利根川	利根川	右	111
利根川	利根川	左	75
利根川	利根川	右	1,508
利根川	利根川	左	2,355
利根川	利根川	右	3,912
利根川	利根川	左	1,208
利根川	利根川	右	1,200
利根川	利根川	左	419

凡 例

- 一般国道(指定区間)
- 一般国道(指定区間)
- 主要地方道
- 一般県道
- 高速自動車国道
- 有料道路
- 自転車道
- 一般河川
- 準用河川
- 小学校
- 中学校
- 高等学校
- 歩道橋
- 歩道橋
- 水表示板
- 急傾斜地崩壊危険区域
- 水位観測所
- 雨量観測所
- 地震観測所
- 浄化施設
- 排水機場
- 工業団地
- 区画整理地区
- みどころ



令和二年四月 千葉県東葛飾土木事務所
 令和二年四月 千葉県東葛飾土木事務所
 令和二年四月 千葉県東葛飾土木事務所
 令和二年四月 千葉県東葛飾土木事務所

禁複製転載