

## 土地区画整理審議会開催の報告

### 【第31回 土地区画整理審議会】

開催日：平成21年1月15日(木)  
出席委員：18名

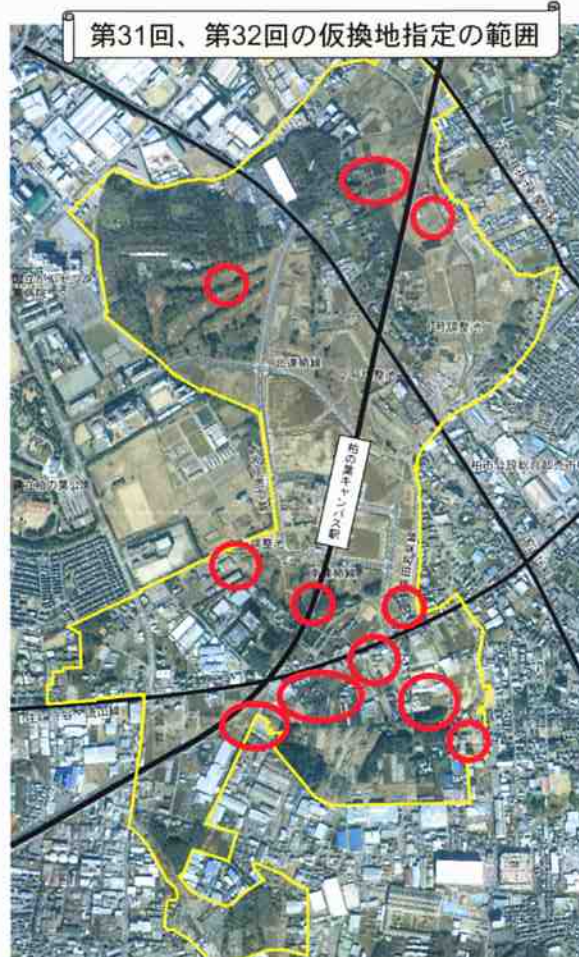
第31回の審議会では正連寺地区、若柴地区、十余二地区の土地についての仮換地指定について諮問され、仮換地指定することについて承認されました。

### 【第32回 土地区画整理審議会】

開催日：平成21年3月18日(水)  
出席委員：18名

第32回の審議会では正連寺地区、若柴地区、十余二地区の土地についての仮換地指定について諮問され、仮換地指定することについて承認されました。

なお、右の写真に記載されている○の位置が今回仮換地指定を行った場所になります。



第31回、第32回の仮換地指定の範囲

## 事業計画変更の報告

平成21年3月31日に事業計画が変更され、施行期間が平成12年8月25日～平成35年3月31日までに変更になりました。

なお、総事業費（963億円）や、平均減歩率（40％）については変わりありません。

### お問い合わせ先

土地区画整理事業について、ご不明な点がございましたら、お気軽にご相談ください。

《 千葉県東葛飾地域整備センター 柏区画整理事務所 》

〒277-0871 柏市若柴160-1

管理移転課 04-7134-1211 (移転補償等)

換地課 04-7134-1247 (換地、建築に係る76条申請、区画整理だより等)

工務課 04-7134-1294 (宅地造成、道路整備、調整池工事等)

FAX 04-7134-1299

この「区画整理だより」は、古紙再生紙を使用しています。

## 柏北部中央地区

# 区画整理だより

第33号

●千葉県東葛飾地域整備センター  
柏区画整理事務所

第33号では、柏の葉キャンパス駅周辺地区の研究施設の紹介、今年度の整備状況、第31回、32回区画整理審議会についての報告をしております。

## 柏の葉キャンパス駅周辺地区の研究施設等紹介

柏・流山地域では、国際研究学術都市づくりが進められています。その中で、特に、柏の葉キャンパス駅の周辺には、色々な研究施設等があります。その中でいくつかの施設を紹介します。

### ●東京大学柏キャンパス

物性研究所、宇宙線研究所、新領域創成科学研究所、気候システム研究センター、人工物工学研究センター、空間情報科学研究センター、高温プラズマ研究センターがあり、東大の新しい最先端の研究の場となっています。



### ●千葉大学柏の葉キャンパス

環境健康フィールド科学センターには、診療所、農場生産品販売所、大講義室、農場があます。センターは、「環境健康フィールド科学」という新しい科学の創成と展開を行っています。診療所は、漢方内科がん専門外来を開設しています。農場では、千葉大学園芸学部の実習の場となっています。



### ●東大柏ベンチャープラザ

独立行政法人中小企業基盤整備機構が、中小企業の相談や事業の推進をサポートしています。経営者、研究者、大学、行政などとの交流の場、新しい企業に部屋の貸し出しなども行っています。



### ●東葛テクノプラザ

(財)千葉県産業振興センターが県内大学と地域の企業との産学官連携を軸に、新たな事業に進出しようとする企業への支援などを行っています。



柏の葉キャンパス駅の周りには、ここで紹介した施設のほか、警察庁科学警察研究所、財務省税関研修所、さわやか千葉県民プラザ、国土交通大学柏研修センター、国立がんセンター東病院や民間の研究機関、医療機関、教育施設などが立地され、また、区画整理だよりでも紹介したUDCK、柏の葉フィーチャービレッジ、柏の葉サテライトオフィス等がさまざまな活動をしています。今後区画整理だよりでは、各施設の紹介や研究・活動内容について特集していきたいと思っております。

※各施設の場所については次ページの航空写真を参考にしてください



# 航空写真にて整備状況の報告!!

航空写真をご覧になると各調整池の築造や小学校用地整備など地区全体に整備が広がってきているのがわかると思います。航空写真以外にも主な整備箇所を写真でご紹介します。

## A : こんぶくろ池・2号調整池周辺

【A-①】



宅地造成工事が終わり、今後は住宅等の建物の建設が始まります。

【A-②】



軟弱地盤対策の盛土や、道路築造工事が行われています。(写真は歩道の舗装中です)



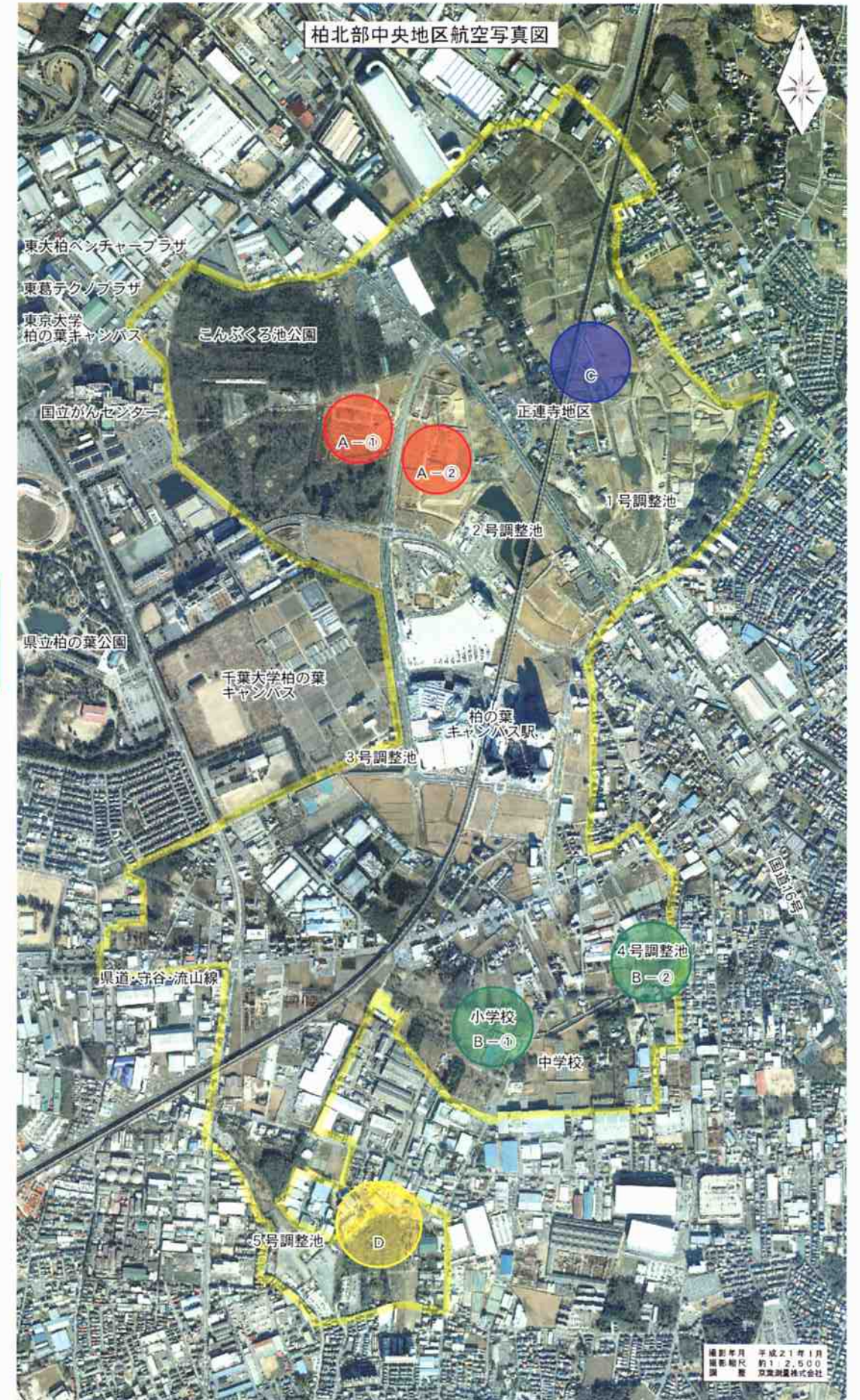
(写真は5号調整池付近のもので)

(写真は十余二地区のもので)

今後、上写真のような地盤調査や仮設道路(工事用の進入路)が各地区で設けられていきます。整備中は皆様には何かとご迷惑をおかけしますが、ご協力のほどよろしくお願いします。



事業当初の航空写真です【H14.1撮影】



【H21.1撮影】 事業当初と比べて事業が進んでいるのがわかります。

## B : 4号調整池・小学校周辺

【B-①】



小学校周辺の文化財調査も終わり、今後造成工事が始まります。

【B-②】



4号調整池築造の施工業者も決まり、いよいよ着工されます。

## C : 正連寺地区



正連寺地区整備状況です。(写真は道路築造工事中です)

## D : 5号調整池周辺



伐採工事が行われました。今後は、5号調整池築造の工事用進入路となります。

写真のマスの目の色の箇所を右の航空写真に着色してあります。