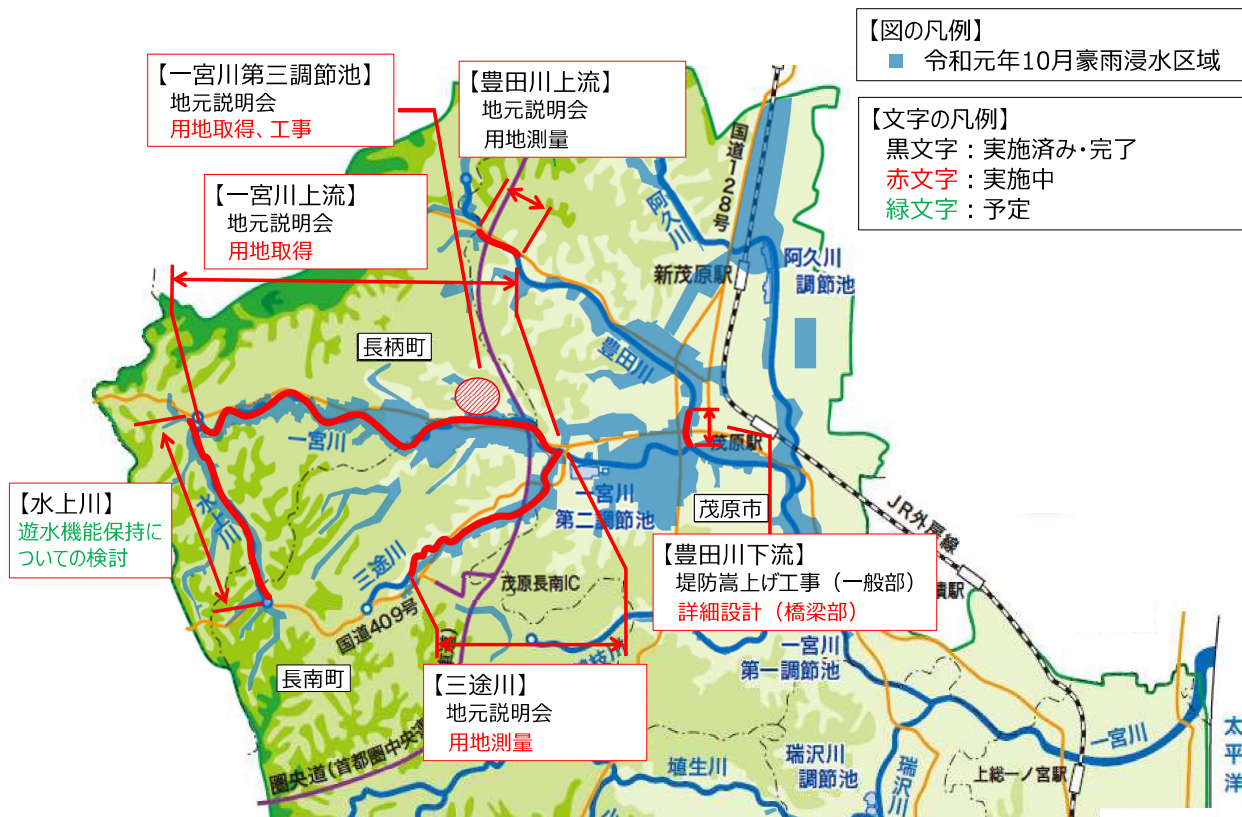
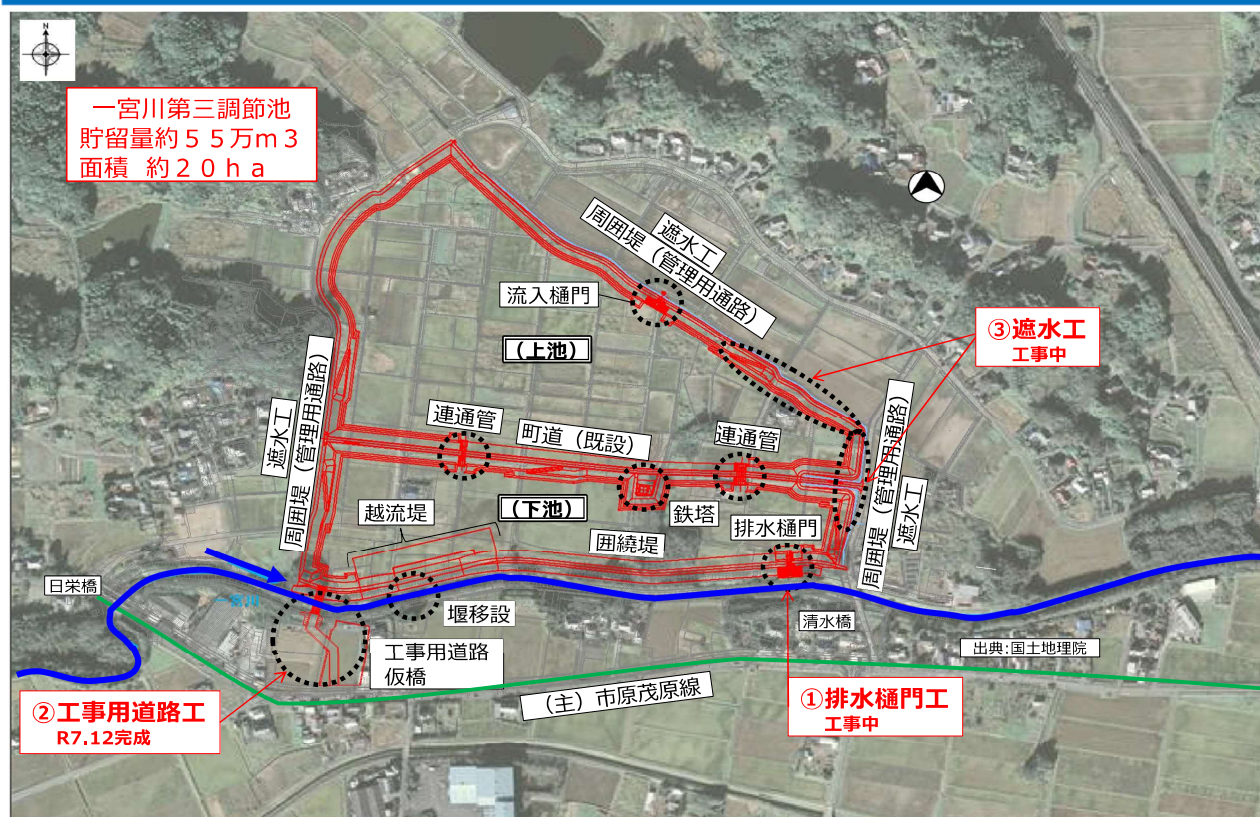


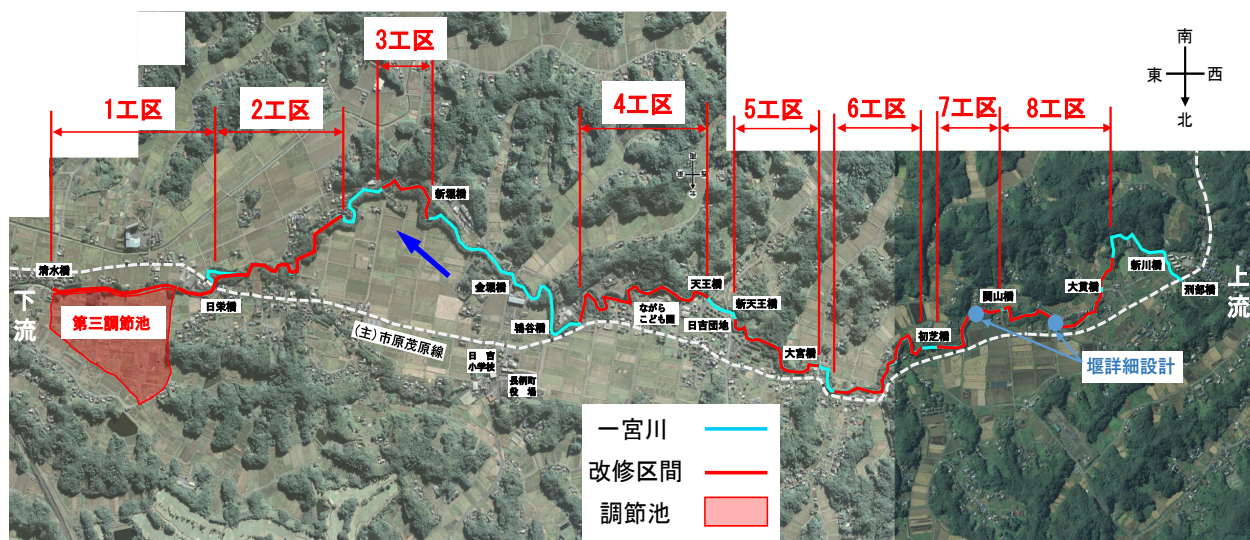
一宮川上流域・支川における河川整備



一宮川上流域・支川における河川整備（第三調節池・施設配置図）

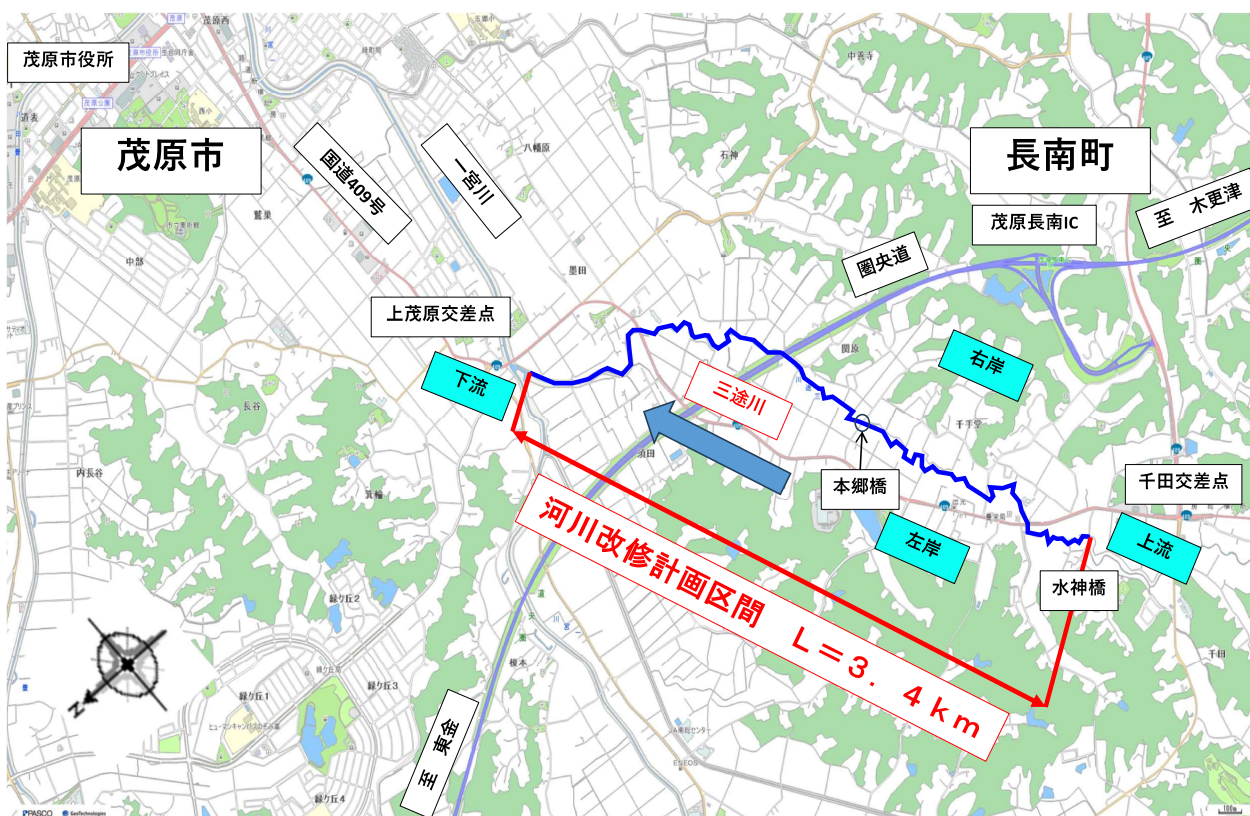


一宮川上流域・支川における河川整備（一宮川上流）



工区名（対象地区）	改修延長
1工区（小榎本、岩川）	約 570 m
2工区（徳増、岩川）	約 880 m
3工区（徳増、鵜谷、岩川）	約 400 m
4工区（鵜谷、立鳥）	約 850 m
5工区（鵜谷、立鳥）	約 520 m
6工区（立鳥、針ヶ谷）	約 670 m
7工区（針ヶ谷、金谷）	約 500 m
8工区（金谷）	約 700 m
計	約 5,090 m

一宮川上流域・支川における河川整備（三途川）



一宮川上流域・支川における河川整備（豊田川上流）



今後の整備について

区間		R6年度	R7年度	R8～11年度
上流域	2-(1) 「第三調節池」	<ul style="list-style-type: none"> ・詳細設計（流入樋門等） ・地元説明会 ・用地取得 ・工事（排水樋門工等） 	<ul style="list-style-type: none"> ・<u>用地取得</u> ・<u>工事（遮水工）</u> 	<ul style="list-style-type: none"> ・工事
	三途川合流点～ 上流端 2-(2)「一宮川」 河道改修 輪中堤 等	<ul style="list-style-type: none"> ・用地測量 ・地元説明会 	<ul style="list-style-type: none"> ・<u>詳細設計（堰改築）</u> ・<u>用地取得</u> 	<ul style="list-style-type: none"> ・用地取得 ・工事
支川	2-(3)「三途川」、 2-(4)「豊田川」、 「阿久川」、「水上川」 河道改修 輪中堤 等	<ul style="list-style-type: none"> ・詳細設計 （三途川護岸設計、 豊田川下流一般部） ・用地測量 ・地元説明会 （三途川、豊田川上流） ・堤防嵩上げ工事 （阿久川） 	<ul style="list-style-type: none"> ・<u>詳細設計</u> （<u>豊田川下流橋梁部対策</u>） ・<u>用地測量</u> ・<u>堤防嵩上げ工事</u> （<u>豊田川下流</u>） 	<ul style="list-style-type: none"> ・用地取得 ・工事