

第5章 職員の状況

1. 医師数の推移

(各年度4月1日現在 単位：人)

病院名	身分	H20年度	H21年度	H22年度	H23年度	H24年度	H25年度	H26年度	H27年度	H28年度	H29年度	H30年度	R元年度
がんセンター	医師	70	71	78	79	83	86	87	90	90	89	93	94
	医員	17	8	12	12	13	9	12	11	7	6	7	12
	レジデント	7	4	9	8	10	11	15	13	13	10	7	5
	小計	94	83	99	99	106	106	114	114	110	105	107	111
救急医療センター	医師	38	39	39	40	41	37	31	37	37	36	36	37
	医員	1	0	0	0	0	0	5	3	3	6	3	6
	レジデント	0	0	2	3	3	2	1	2	2	2	2	2
	小計	39	39	41	43	44	39	37	42	42	44	41	45
精神科医療センター	医師	8	6	9	9	9	9	10	10	8	8	7	8
	医員	5	6	5	4	3	2	1	1	1	2	2	3
	レジデント	1	2	2	2	5	3	3	4	4	4	6	3
	小計	14	14	16	15	17	14	14	15	13	14	15	14
こども病院	医師	46	49	50	52	54	53	54	56	55	53	55	50
	医員	16	21	16	19	22	24	26	30	26	29	26	28
	レジデント	6	9	3	5	9	10	10	10	10	10	10	11
	小計	68	79	69	76	85	87	90	96	91	92	91	89
循環器病センター	医師	45	43	44	44	43	44	46	42	45	42	38	39
	医員	2	1	2	1	1	2	4	4	3	5	3	4
	レジデント	4	4	5	3	5	6	8	7	4	3	3	2
	小計	51	48	51	48	49	52	58	53	52	50	44	45
東金病院	医師	8	7	10	7	6	4						
	医員	1	2	0	1	0	0						
	レジデント	3	4	4	6	5	3						
	小計	12	13	14	14	11	7						
佐原病院	医師	18	20	23	23	27	25	25	21	16	15	14	15
	医員	0	0	0	1	3	2	2	2	2	1	1	1
	レジデント	1	0	1	1	0	2	0	3	1	0	1	0
	小計	19	20	24	25	30	29	27	26	19	16	16	16
合計	医師	233	235	253	254	263	258	253	256	251	243	243	243
	医員	42	38	35	38	42	39	50	51	42	49	42	54
	レジデント	22	23	26	28	37	37	37	39	34	29	29	23
	合計	297	296	314	320	342	334	340	346	327	321	314	320
初期臨床研修(外数)	19	27	25	26	26	18	22	21	20	24	21	20	

※ レジデント制度は平成18年度から実施。

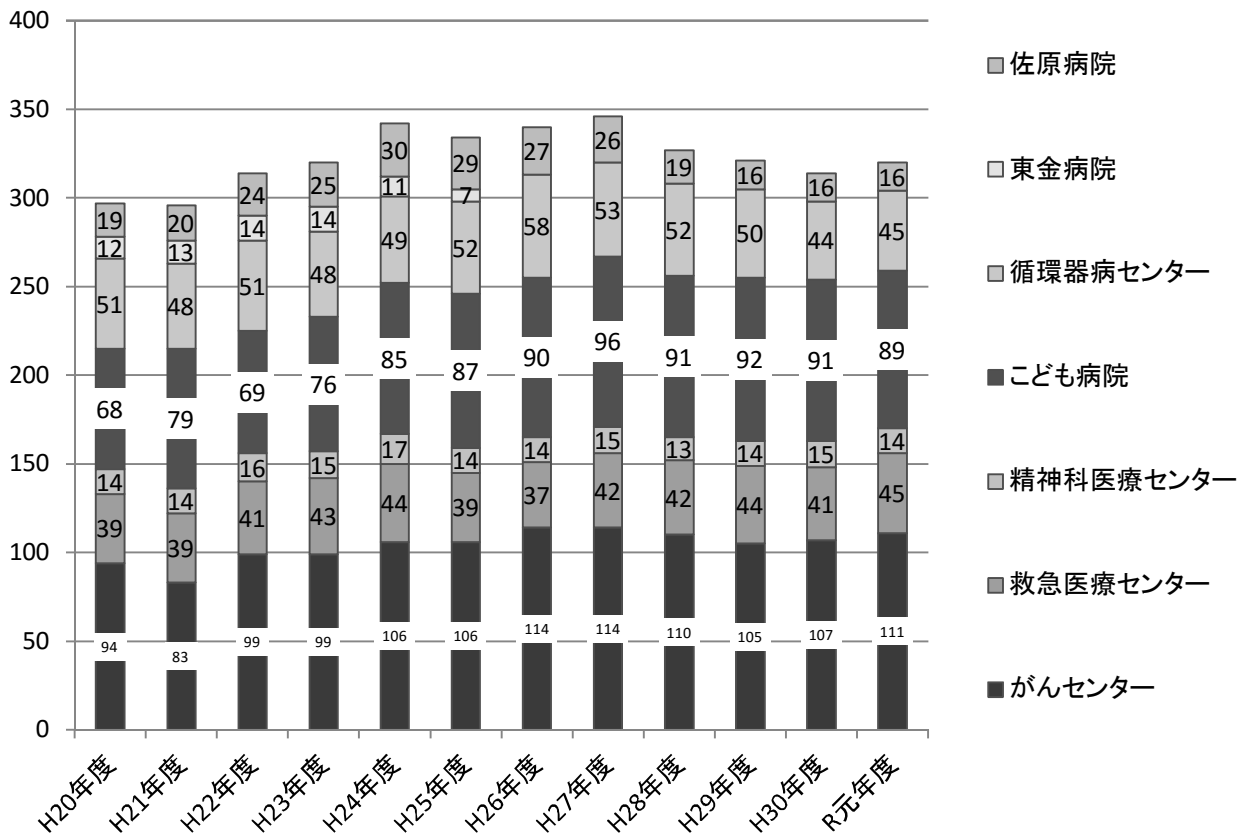
2. 看護師数の推移

(各年度4月1日現在 単位：人)

病院名	H20年度	H21年度	H22年度	H23年度	H24年度	H25年度	H26年度	H27年度	H28年度	H29年度	H30年度	R元年度
がんセンター	290	293	313	315	313	314	304	306	323	316	324	335
救急医療センター	170	178	173	184	177	176	182	184	185	189	190	191
精神科医療センター	54	54	54	54	53	50	53	55	56	58	60	62
こども病院	282	281	285	308	310	304	316	306	325	328	332	333
循環器病センター	243	251	257	261	267	261	285	273	279	275	268	271
東金病院	63	58	59	57	54	48						
佐原病院	157	167	167	182	184	198	197	189	180	173	179	173
合計	1,259	1,282	1,308	1,361	1,358	1,351	1,337	1,313	1,348	1,339	1,353	1,365

※ 看護師のほか、保健師、助産師等の有資格者であり、実際の看護業務等に当たっている者を含む。

1. 医師数の推移



2. 看護師数の推移

