

●5階 一般病棟＋無菌病棟



●6階 一般病棟＋R I 病棟



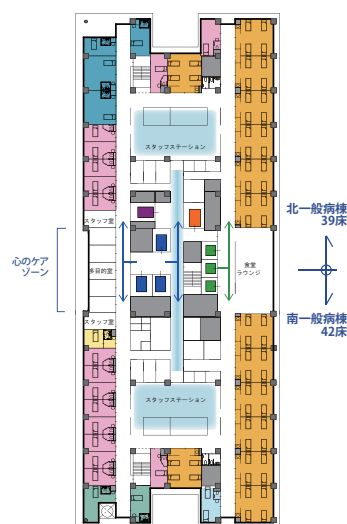
●7階 一般病棟＋緩和ケア病棟



●8階(基準階) 一般病棟



●9階 一般病棟＋特別室



●地下1階 サービス機能の集約

- ・職員玄関を兼ねたサービス搬出入口を配置し、患者動線と分離した動線計画とします。
- ・SPDやベッドセンター、洗濯・リネン、給食、薬剤等のサービス部門を集約し、効率的な搬送を実現します。
- ・熱源機械室や電気室などの主エネルギー施設を地下1階に集約し、管理しやすい計画とします。



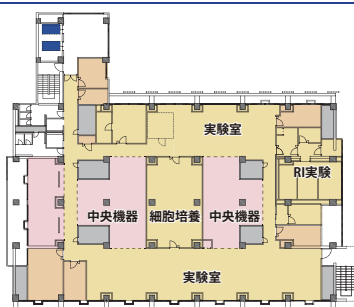
【研究・会議棟】

- ・現東病棟を改修して研究機能を集約します。
- ・最先端の研究機関として自由度の高い建物とします。
- ・4階には会議室等を配置します。
- ・新棟との連携のため、2階と4階を渡り廊下で接続します。

●2階 管理部門＋管理された動物飼育施設



●3階 自由度が高く見通しの良い実験スペース



●4階 実験室＋動線分離された会議室

