

No.広-20	施設名称	道の駅ふれあいパーク・きみつ				Page	1	
更新時点：令和 4 年 4 月 1 日								
給水設備		非常電源 (発動発電)		非常電源 (その他)		トイレ		
浴室		冷暖房設備		通信設備		広場・グラウンド		
駐車場		ヘリポート		周辺施設 (燃料)		周辺施設 (宿泊)		
所在地	〒292-0526 千葉県君津市笹字椿1766-3				施設棟数	2 棟		
緯度	35.198101		経度	140.068976		館山・鴨川・勝浦ゾーン		
最寄インターチェンジ	①館山道 君津IC ②圏央道 木更津東IC ③館山道 鋸南保田IC							
施設管理者	君津市経済振興課 指定管理者：有限会社 きみつふれあいの里			電話番号	0439-39-3939			
施設種別	地域振興施設(きみつふるさと物産館)			総敷地面積	29,000 m ²			
平常時の利用状況	休憩所や物産館での買い物 片倉ダム記念館の見学等			営業時間	※9:00~18:00,9:00~17:00			
災害時の指定				休業日	年末年始(12月31日~1月1日)			
県応援受援計画の位置付け	自衛隊 ○		消防隊	警察	医療救護	ボランティア		
屋内施設の保有設備 (該当設備のみ記入)				屋外施設				
部屋数	4 部屋	トイレ	有	広場・グラウンド	名称等	広さ	平面材質	付帯施設
1部屋あたりの最大部屋面積	54 m ²	浴室			緑地	m ²		
給水設備	上水道	給食設備			芝生広場 (臨時駐車場)	m ²		
下水設備	浄化槽	医務室			芝生広場	m ²		
ガス設備		冷暖房設備	有			m ²		
発電設備		備蓄食料	(食)			m ²		
非常用電源		—				m ²		
通信設備 (該当設備のみ○)				駐車場・ヘリポート	名称等	広さ	駐車・駐機台数	
固定電話 ○	IP電話	インターネット(通信)	防災無線		駐車場<1> (物産館側)	6,500 m ²	大型8台 普通32台 軽2台 身障者2台 急速充電器1台	
公用携帯電話	公衆無線LAN	テレビ ○	防災無線(市) ○		駐車場<2> (片倉ダム記念館側)		大型5台 普通25台	
衛星携帯電話	公衆有線LAN	ラジオ	基地局・バラポラアンテナ		駐車場<3> (片倉ダム記念館前)		普通8台 身障者2台	
その他					臨時駐車場	m ²		
県内位置図	緊急輸送道路網との関係			周辺施設				
<p>凡例 → 県外からの進入口(高速道路) ★ 対象広域防災拠点</p>				(1) 燃料補給所				
				(あり)・なし 災害時利用の協定 (あり)・(なし) (10キロ圏内に出光亀山SS・アウル鉱油(有)鴨川打墨SSあり)				
				(2) 宿泊施設				
				あり・(なし) 災害時利用の協定 (あり)・(なし)				
				備考				
<ul style="list-style-type: none"> 施設の土地は千葉県所有。 物産館は君津市(経済振興課)の指定管理者、片倉ダム記念館は、君津市(管財課)より片倉ダム周辺環境管理委員会へ無償貸与し管理。 								



広域防災拠点内の場所及び施設の利用計画

施設利用者	広場・駐車場	屋内施設
自衛隊	緑地(県道南側) 駐車場(県道南側)	※派遣職員の待機場所として片倉ダム記念館又は物産館を想定
消防隊		
警察		
医療救護		
ボランティア		

敷地外からの進入（緊急輸送道路からの進入口の状況）

1



出入口①の状況
2車線分の道路幅がある

2



出入口②の状況
2車線分の道路幅がある

備考

備考

施設内の広場、駐車場、その他競技場等の入り口と敷地内の状況

1 【1】 緑地



施設への出入口の状況



施設内広場等の状況

2 【2】 芝生広場（臨時駐車場）



施設への出入口の状況



施設内広場等の状況

3 【3】 芝生広場



施設内広場等の状況

4 <1> 駐車場（県道北側）



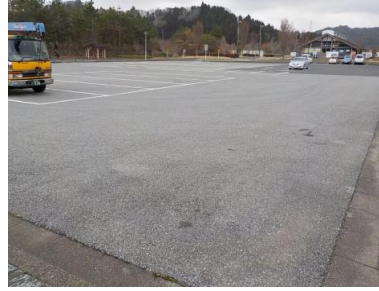
備考

施設内の広場、駐車場、その他競技場等の入り口と敷地内の状況

5 < 2 > 駐車場（県道南側）



施設への出入口の状況



施設内広場等の状況

6 < 3 > 駐車場（片倉ダム記念館）



施設への出入口の状況

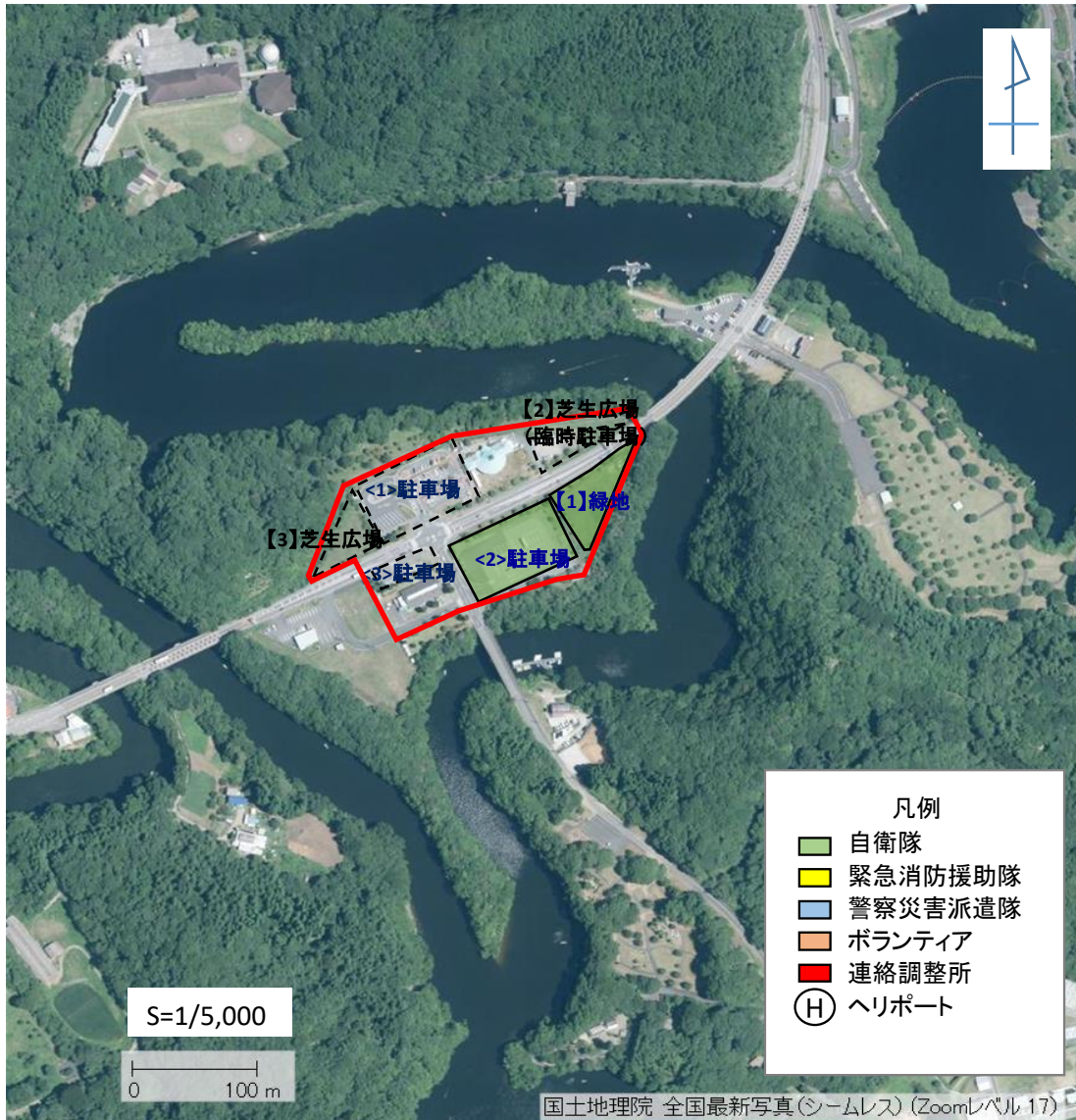


施設内広場等の状況

備考

施設平面図

○ 調査時点で車両進入可能な進入口
 △ 調査時点で車両進入に制約がある進入口



広域防災拠点内の場所及び施設の利用計画

施設利用者	広場・駐車場	屋内施設
自衛隊	緑地（県道南側） 駐車場（県道南側）	※派遣職員の待機場所として片倉ダム記念館又は物産館を想定
消防隊		
警察		
医療救護		
ボランティア		