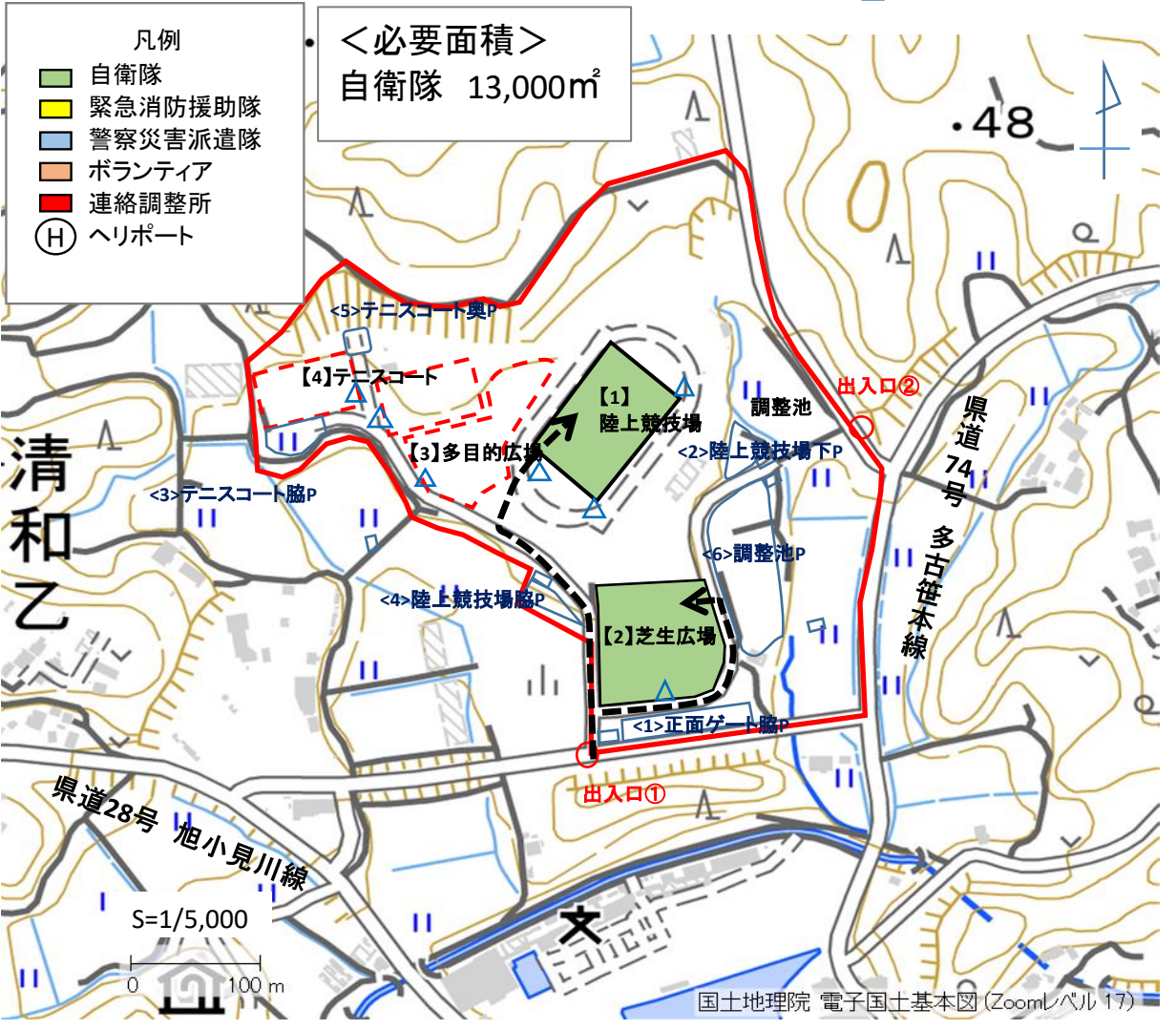


No.広-14	施設名称	県総合スポーツセンター東総運動場				Page	1				
更新時点：令和 4 年 4 月 1 日											
給水設備	非常電源 (発動発電)	非常電源 (その他)	トイレ	浴室	冷暖房設備	通信設備	広場・グラウンド	駐車場	ヘリポート	周辺施設 (燃料)	周辺施設 (宿泊)
所在地	〒289-0501 千葉県旭市清和乙621					施設棟数	1 棟				
	緯度	35.772321		経度	140.620983		海匝・山武ゾーン				
最寄インターチェンジ	①東関東 大栄IC ②銚子連絡道路 横芝光IC ③東関東 成田IC										
施設管理者	千葉県環境生活部スポーツ・文化局競技スポーツ振興課 指定管理者：一般財団法人千葉県まちづくり公社				電話番号	0479-68-1061					
施設種別	スポーツ施設				総敷地面積	120,112 m ²					
平常時の利用状況	陸上競技場・テニスコートなど運動施設として利用 芝生広場やトレックコースも運動目的として使用されている。				営業時間	9:00～17:00					
					休業日	月曜日					
災害時の指定	・市指定広域避難場所 ・ヘリコプター臨時離発着場候補地										
県応援受援計画の位置付け	自衛隊	○	消防隊		警察		医療救護		ボランティア		
屋内施設の保有設備（該当設備のみ記入）					屋外施設						
部屋数	9 部屋	トイレ	有		広場・グラウンド	名称等	広さ	平面材質	付帯施設		
1部屋あたりの最大部屋面積	74 m ²	浴室	有 ※シャワー			陸上競技場	7,314 m ²	芝生	トイレ他 ※1		
給水設備	上水道	給食設備				芝生広場	8,641 m ²	芝生			
下水設備	浄化槽	医務室	有			多目的広場	7,314 m ²	芝生			
ガス設備	プロパンガス	冷暖房設備	有			テニスコート	6,275 m ²	砂入り人工芝	トイレ		
発電設備		備蓄食料	121 (食)		駐車場・ヘリポート	名称等	広さ	駐車・駐機台数			
非常用電源	有	—				①正面ゲート脇	911 m ²	中型以下301台			
通信設備（該当設備のみ○）						②陸上競技場下	823 m ²				
固定電話	○	IP電話	インターネット (通信)	○		防災無線	③テニスコート脇	800 m ²			
公用携帯電話		公衆無線LAN	テレビ	○		防災無線(市)	④陸上競技場脇	770 m ²			
衛星携帯電話		公衆有線LAN	ラジオ		基地局・パラボラアンテナ	⑤テニスコート奥	218 m ²				
その他					⑤調整池	5,833 m ²					
県内位置図	緊急輸送道路網との関係				周辺施設						
<div style="border: 1px solid black; padding: 5px; margin-top: 10px;"> <p style="text-align: center;">凡例</p> <p>← 県外からの進入口 (高速道路)</p> <p>★ 対象広域防災拠点</p> </div>					(1) 燃料補給所						
					あり・なし 災害時利用の協定 あり・なし (3キロ圏内に昭和シェル石油宮沢SS・出光干潟入野SS(越川石油)あり)						
					(2) 宿泊施設						
					あり・なし 災害時利用の協定 あり・なし						
					備考						
					* 1 : 救護室、シャワー室、会議室等						

施設平面図

○ 調査時点で車両進入可能な進入口
 ▲ 調査時点で車両進入に制約がある進入口



広域防災拠点内の場所及び施設の利用計画

施設利用者	広場・駐車場	屋内施設
自衛隊	陸上競技場 芝生広場	
消防隊		
警察		
医療救護		
ボランティア		

敷地外からの進入（緊急輸送道路からの進入口の状況）

1



出入口①の状況
2車線分の道路幅がある

2



出入口②の状況
2車線分の道路幅がある

備考

備考

施設内の広場、駐車場、その他競技場等の入り口と敷地内の状況

1

【1】陸上競技場



施設への出入口の状況



施設内広場等の状況

2

【2】芝生広場



施設への出入口の状況



施設内広場等の状況

3

【3】多目的広場



施設への出入口の状況



施設内広場等の状況

4

【4】テニスコート



施設への出入口の状況



施設内広場等の状況

備考

施設内の広場、駐車場、その他競技場等の入り口と敷地内の状況

5 <1> 駐車場（正面ゲート脇）



施設への出入口の状況



施設内広場等の状況

6 <2> 駐車場（陸上競技場下）



施設への出入口の状況



施設内広場等の状況

7 <3> 駐車場（テニスコート脇）



施設への出入口の状況



施設内広場等の状況

8 <4> 駐車場（陸上競技場脇）



施設内広場等の状況

備考

施設内の広場、駐車場、その他競技場等の入り口と敷地内の状況

9 <5> 駐車場（テニスコート奥）



施設への出入口の状況



施設内広場等の状況

10 <6> 駐車場（調整池）



施設への出入口の状況



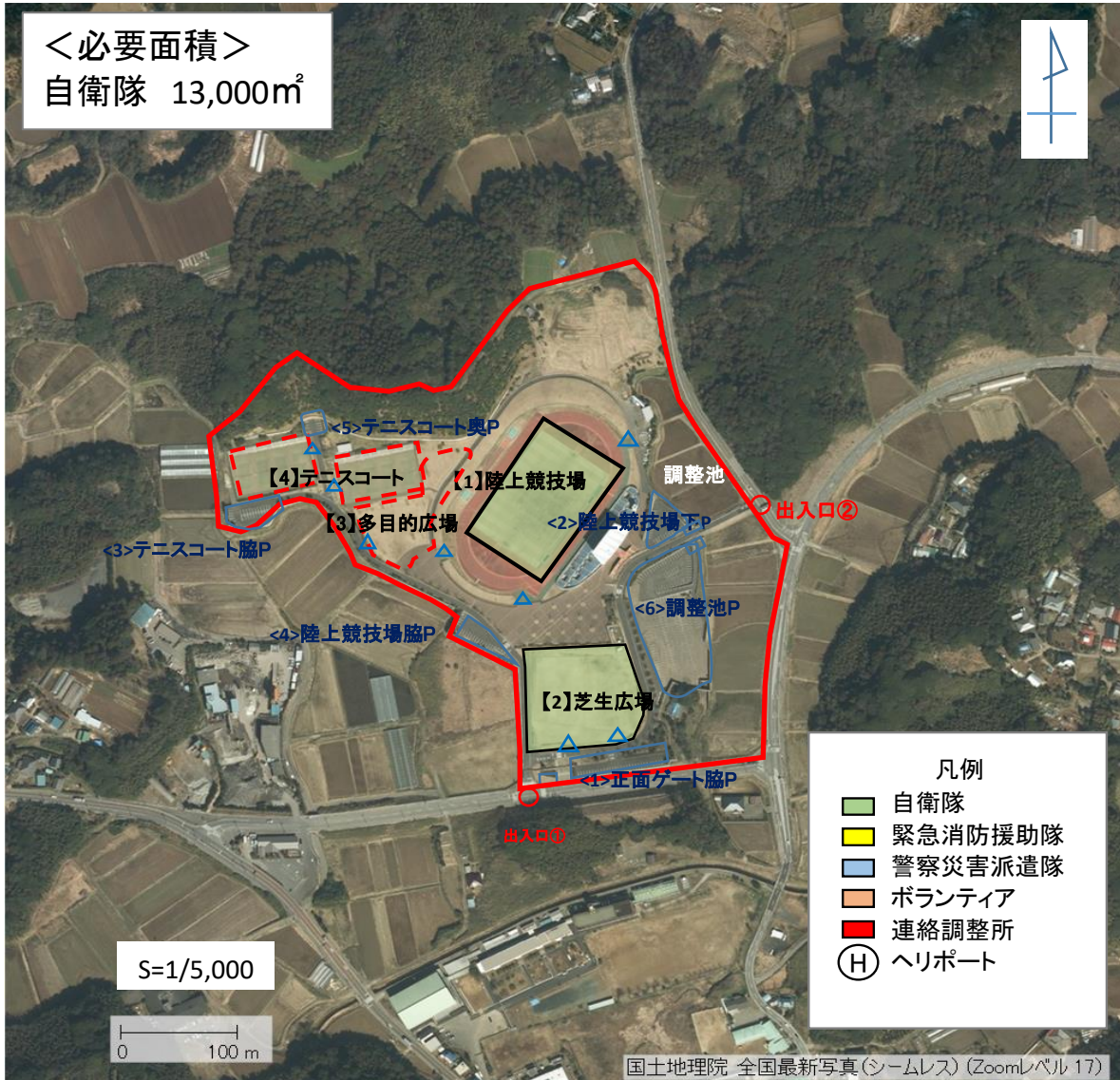
施設内広場等の状況

備考

施設平面図

- 調査時点で車両進入可能な進入口
- △ 調査時点で車両進入に制約がある進入口

<必要面積>
自衛隊 13,000m²



広域防災拠点内の場所及び施設の利用計画

施設利用者	広場・駐車場	屋内施設
自衛隊	陸上競技場 芝生広場	
消防隊		
警察		
医療救護		
ボランティア		