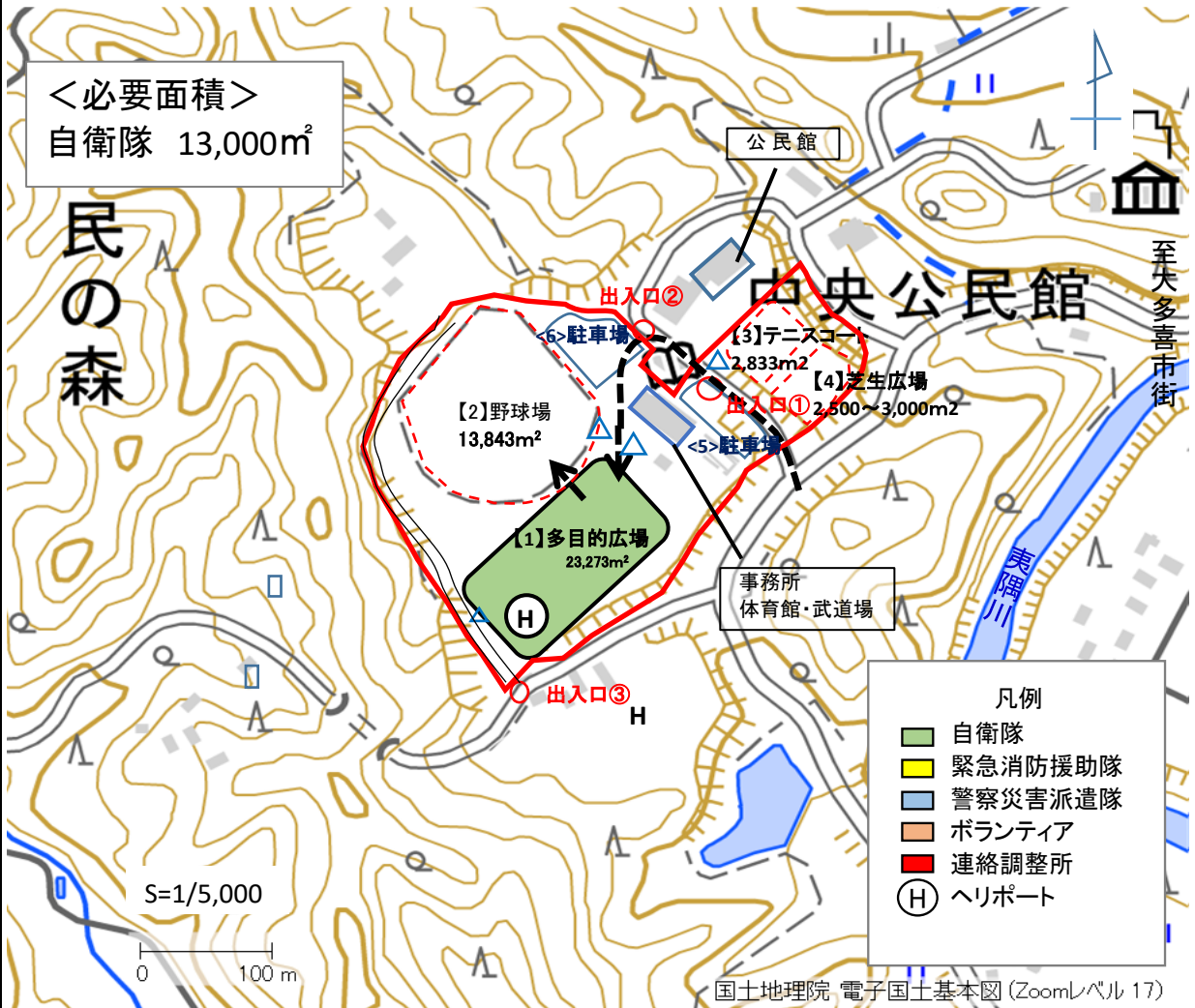


|                      |   |               |                |   |             |                             |              |              |       |              |              |
|----------------------|---|---------------|----------------|---|-------------|-----------------------------|--------------|--------------|-------|--------------|--------------|
| No.広-10              | 施設名称  | 大多喜町B&G海洋センター |                |   |             | Page                        | 1            |              |       |              |              |
| 更新時点：令和 4 年 4 月 1 日  |   |               |                |   |             |                             |              |              |       |              |              |
| 給水設備                 | 非常電源<br>(発動発電)  | 非常電源<br>(その他) | トイレ            | 浴室  | 冷暖房設備       | 通信設備                        | 広場・グラウンド     | 駐車場          | ヘリポート | 周辺施設<br>(燃料) | 周辺施設<br>(宿泊) |
| 所在地                  | 〒298-0216 千葉県夷隅郡大多喜町大多喜486-12                           |               |                |   |             | 施設棟数                        | 1 棟          |              |       |              |              |
|                      | 緯度  | 35.284891     | 経度             | 140.235042  | 長生・夷隅ゾーン    |                             |              |              |       |              |              |
| 最寄インターチェンジ           | ①圏央道 市原鶴舞IC ②圏央道 茂原長南IC ③館山道 君津IC                       |               |                |   |             |                             |              |              |       |              |              |
| 施設管理者                | 大多喜町教育委員会生涯学習課  |               |                |   | 電話番号        | 0470-82-2462                |              |              |       |              |              |
| 施設種別                 | スポーツ施設  |               |                |   | 総敷地面積       | 50,000 m <sup>2</sup>       |              |              |       |              |              |
| 平常時の利用状況             | 野球場や陸上競技場(多目的広場)・テニスコートなど                               |               |                |   | 営業時間        | 9:00~21:00                  |              |              |       |              |              |
|                      | 運動施設として利用   |               |                |   | 休業日         | 月曜日、月曜祝日の翌日、12/29~1/3       |              |              |       |              |              |
| 災害時の指定               | ・町指定緊急避難場所及び避難所 ・ヘリコプター臨時離発着場候補地(多目的広場)<br>・応急仮設住宅建設候補地 |               |                |   |             |                             |              |              |       |              |              |
| 県応援受援計画の位置付け         | 自衛隊   | ○             | 消防隊            |   | 警察          | 医療救護                        | ボランティア       | ○            |       |              |              |
| 屋内施設の保有設備 (該当設備のみ記入) |   |               |                | 屋外施設  |             |                             |              |              |       |              |              |
| 部屋数                  | 4 部屋  | トイレ           | 有              | 広場・グラウンド  | 名称等         | 広さ                          | 平面材質         | 付帯施設         |       |              |              |
| 1部屋あたりの最大部屋面積        | 726 m <sup>2</sup>                                      | 浴室            | 有 (シャワー)       |   | 多目的広場       | 23,273 m <sup>2</sup>       | 土            | 給水設備         |       |              |              |
| 給水設備                 | 上水道   | 給食設備          |                |   | 野球場         | 13,843 m <sup>2</sup>       | 芝、土          | 給水設備<br>放送設備 |       |              |              |
| 下水設備                 | 浄化槽   | 医務室           |                |   | テニスコート      | 2,833 m <sup>2</sup>        | 人工芝          | 照明設備         |       |              |              |
| ガス設備                 | 都市ガス  | 冷暖房設備         | 有 (体育館、武道場はなし) |   | 芝生広場        | 2,500 ~3,000 m <sup>2</sup> | 芝、土          |              |       |              |              |
| 発電設備                 |   | 備蓄食料          | (食)            |   |             |                             |              |              |       |              |              |
| 非常用電源                |   | —             |                |   |             |                             |              |              |       |              |              |
| 通信設備 (該当設備のみ○)       |   |               |                | 駐車場・ヘリポート   | 名称等         | 広さ                          | 駐車・駐機台数      |              |       |              |              |
| 固定電話                 | ○   | IP電話          |                |   | インターネット(通信) | ○                           | 防災無線         |              |       |              |              |
| 公用携帯電話               |   | 公衆無線LAN       | ○              |   | テレビ         | ○                           | 防災無線(町)      | ○            |       |              |              |
| 衛星携帯電話               |   | 公衆有線LAN       |                |   | ラジオ         |                             | 基地局・パラポラアンテナ |              |       |              |              |
| その他                  |   |               |                |   |             |                             |              |              |       |              |              |
| 県内位置図                | 緊急輸送道路網との関係   |               |                | 周辺施設  |             |                             |              |              |       |              |              |
|                      |   |               |                | <p>(1) 燃料補給所</p> <p>○あり・ なし 災害時利用の協定 ○あり・ ○なし</p> <p>(3キロ圏内に出光大多喜バイパスSS・ENEOSオプリステーション大多喜・昭和シェル石油大多喜SS(丸石油)あり)</p> <p>(2) 宿泊施設 千葉県立大多喜県民の森</p> <p>○あり・ なし 災害時利用の協定 ○あり・ ○なし</p> <p>テント20張り・ログハウス10棟</p> |             |                             |              |              |       |              |              |
|                      |   |               |                | 備考  |             |                             |              |              |       |              |              |
|                      |   |               |                | <ul style="list-style-type: none"> <li>・近傍に大多喜町中央公民館がある。</li> <li>・近傍に大多喜町図書館がある。</li> </ul>  |             |                             |              |              |       |              |              |

施設平面図

○ 調査時点で車両進入可能な進入口  
 △ 調査時点で車両進入に制約がある進入口

<必要面積>  
 自衛隊 13,000m<sup>2</sup>



広域防災拠点内の場所及び施設の利用計画

| 施設利用者  | 広場・駐車場 | 屋内施設     |
|--------|--------|----------|
| 自衛隊    | 多目的広場  |          |
| 消防隊    |        |          |
| 警察     |        |          |
| 医療救護   |        |          |
| ボランティア |        | 事務所棟内の一部 |

## 敷地外からの進入（緊急輸送道路からの進入口の状況）

1



出入口①の状況  
2車線分の道路幅がある

2



出入口②の状況  
2車線分の道路幅がある

3



出入口③の状況  
1車線分の道路幅がある

備考

備考

## 施設内の広場、駐車場、その他競技場等の入り口と敷地内の状況

## 1 【1】多目的広場



施設への出入口の状況



施設内広場等の状況

## 2 【2】野球場



施設への出入口の状況



施設内広場等の状況

## 3 【3】テニスコート



施設への出入口の状況



施設内広場等の状況

## 4 【4】芝生広場



施設への出入口の状況



施設内広場等の状況

備考

施設内の広場、駐車場、その他競技場等の入り口と敷地内の状況

5 < 1 > 駐車場



施設への出入口の状況



施設内広場等の状況

6 < 2 > 駐車場



施設への出入口の状況



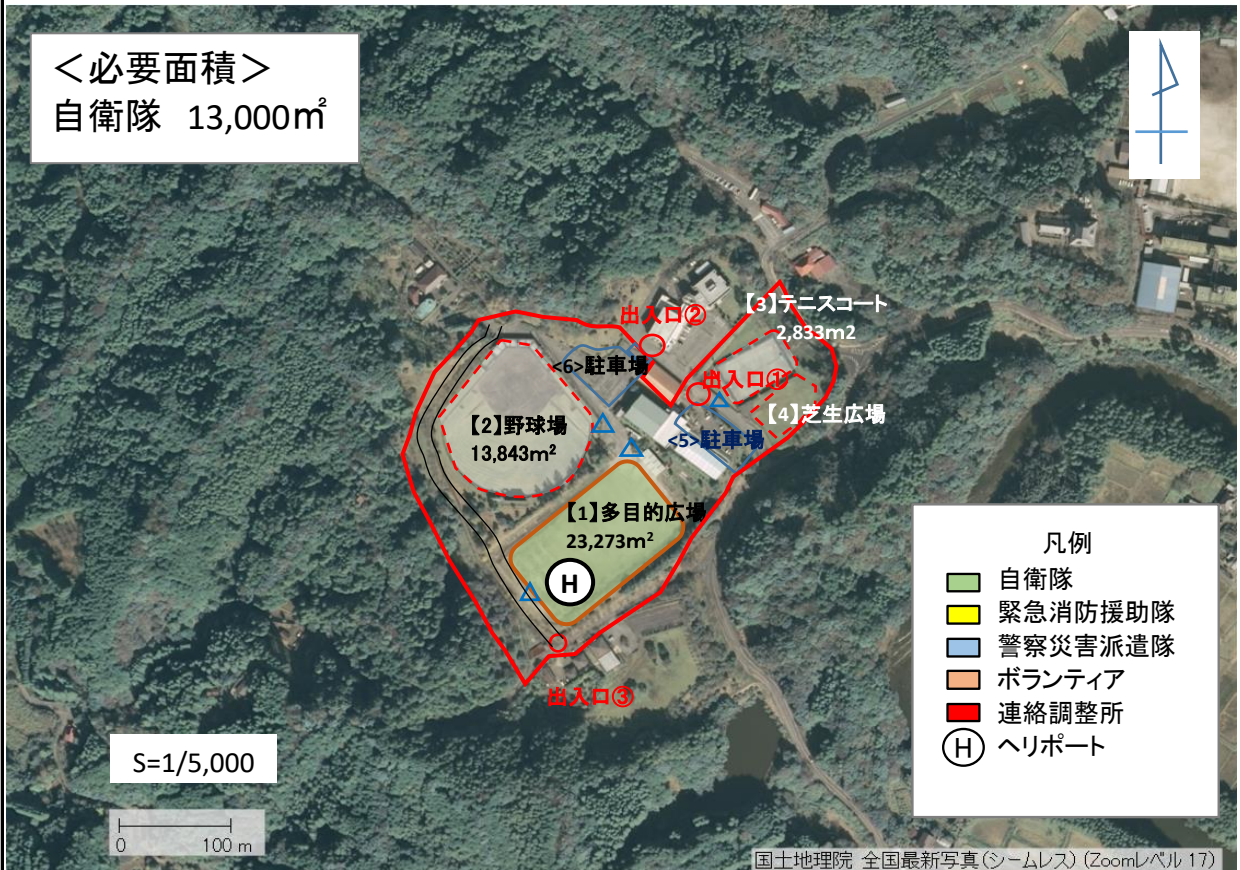
施設内広場等の状況

備考

施設平面図

- 調査時点で車両進入可能な進入口
- △ 調査時点で車両進入に制約がある進入口

<必要面積>  
自衛隊 13,000m<sup>2</sup>



- 凡例
- 自衛隊
  - 緊急消防援助隊
  - 警察災害派遣隊
  - ボランティア
  - 連絡調整所
  - H ヘリポート

広域防災拠点内の場所及び施設の利用計画

| 施設利用者  | 広場・駐車場 | 屋内施設     |
|--------|--------|----------|
| 自衛隊    | 多目的広場  |          |
| 消防隊    |        |          |
| 警察     |        |          |
| 医療救護   |        |          |
| ボランティア |        | 事務所棟内の一部 |